

- [Piyasa Gelişmeleri](#)
- [BIST-100](#)
- [VIOP-30 Ekim Vade Kontratı](#)
- [BIST-30 Destek-Direnç Tablosu](#)
- [Günlük Hisse Beklentileri](#)
- [Dolar/TL](#)
- [VIOP Döviz](#)
- [Euro/Dolar](#)
- [Ons Altın - Gümüş](#)
- [Brent Petrol](#)

Güne tepki alımlarıyla başlayan BIST100 endeksi gün içinde dalgalı, zayıf bir seyir izledi ve 1,434 seviyesinden kapanış yaptı. İşlem hacmi 12.9 milyar TL seviyesinde gerçekleşirken, BIST-100 endeksine dahil olan 27 hisse değer kazandı, 64 hisse ise değer kaybetti. Sabah saatlerinde Dolar/TL kuru 8.44 seviyesinden işlem görürken, yurtdışı hisse vadeli piyasalarında yatay seyir izleniyor.

Haftanın en önemli gündem maddesi olarak takip edilen ABD enflasyonu dün açıklandı ve beklentilerin altında kaldı. Hem manşet hem de çekirdek enflasyonun beklentilerden daha düşük gerçekleşmesi geçen hafta başlayan enflasyon endişelerini törpüledi. Ancak yine de 21-22 Eylül FED toplantılarının hala çok kritik olduğunu düşünüyoruz. Çünkü enflasyon verisi dolar endeksi ve tahvil faizlerinde dalgalanma yaratsa da dolar endeksi eski yerine geri geldi, faizler ise düşük kaldı. Hisse endekslerinde veri sonrasında görülen yükseliş, kapanışa doğru yerine satışlara bıraktı. Özellikle ekonomik büyümeye duyarlı sektörlerde zayıflık izlendi. Kritik ortalamalara gelen ABD endeksleri bu açıdan yakından izlenmelidir. İçeride ise dün, TCMB yabancı para zorunlu karşılık oranlarında, tüm vadelerde, 200 baz puanlık artış yaptı. Yıl içinde daha önce de 200 baz puan artırılan bu oranların daha çok rezerv biriktirme politikasının bir parçası olduğunu düşünüyoruz.

BIST-100 endeksinin yatay başlangıç yapmasını bekliyoruz. Kısa vadede sert dalgalanan endekste, 1,445-1,458 ve 1,465 direnç, 1,425-1,400 ise destek seviyeleri olarak takip edilebilir. Kısa vadeli teknik görünüm halen zayıf, bu nedenle 1,445 üzerinde yeniden kapanış görmedikçe risk artırmayı doğru bulmuyoruz, mevcut pozisyonlar için ise 1,425 seviyesi zarar-kes seviyesi olarak izlenebilir.

USDTRY—USDRUB—USDZAR—USDBRL 2021 performansları (%)



XU100—XUSIN—XBANK 2021 performansları (%)



- ❑ BIST-100 endeksinin yatay başlangıç yapmasını bekliyoruz. Kısa vadede sert dalgalanan endekste, 1,445-1,458 ve 1,465 direnç, 1,425-1,400 ise destek seviyeleri olarak takip edilebilir. Kısa vadeli teknik görünüm halen zayıf, bu nedenle 1,445 üzerinde yeniden kapanış görmedikçe risk artırmayı doğru bulmuyoruz, mevcut pozisyonlar için ise 1,425 seviyesi zarar-kes seviyesi olarak izlenebilir.

BIST-100 (Günlük)



Aracı Kurum Pozisyonları - Günlük

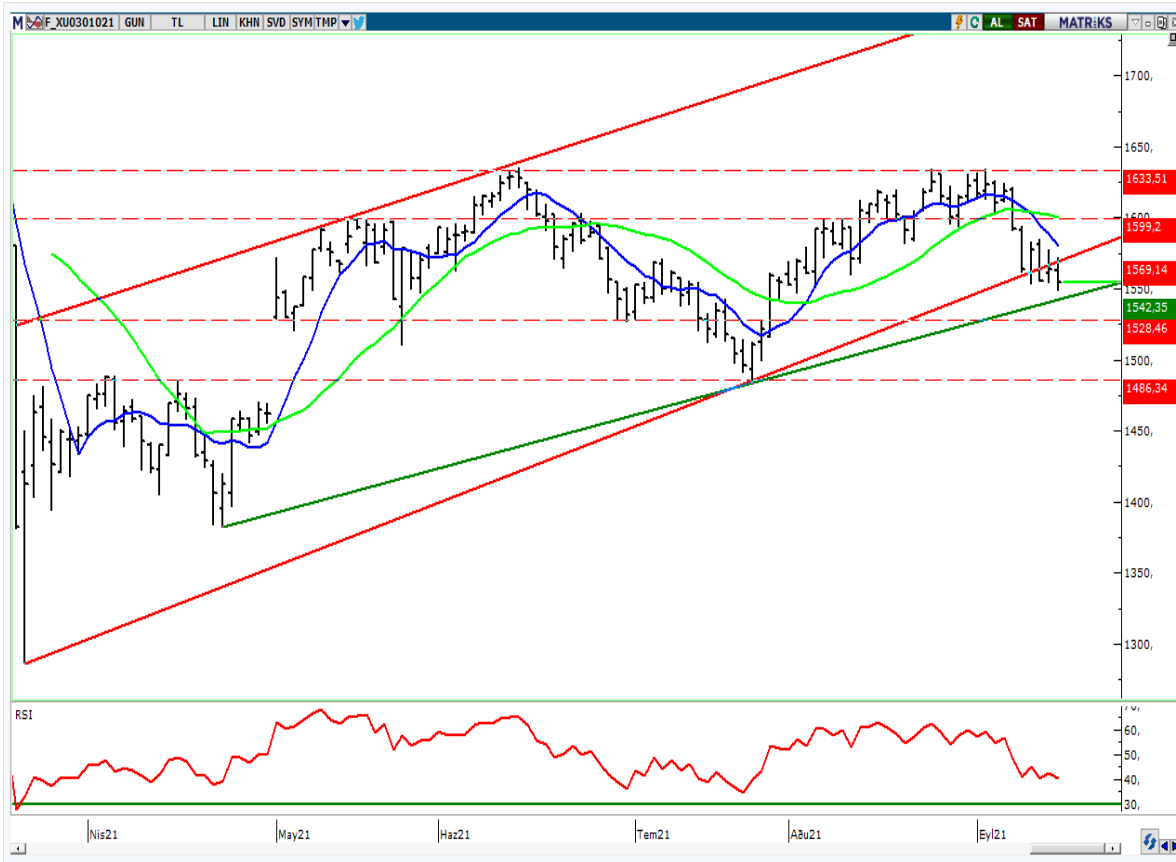
Kurum	Net İşlem
AK YATIRIM	227.694.526
GEDİK YATIRIM	56.307.157
TEB YATIRIM	39.284.673
TERA YATIRIM MENKUL	25.157.170
ATA YATIRIM	20.957.704
Diğer	86.266.646
Kurum	Net İşlem
YAPI KREDİ YAT.	-47.046.022
UNLU MENKUL DEGERLER	-46.025.108
HSBC YATIRIM	-42.215.263
INFO YATIRIM MENKUL	-35.799.909
TURKISH YAT.	-35.484.523
Diğer	-249.097.052

Aracı Kurum Pozisyonları - Yılbaşından Bugüne

Kurum	Net İşlem
GLOBAL MENKUL	3.362.306.649
ZIRAAT YAT.	2.419.338.242
GEDİK YATIRIM	2.214.828.165
GARANTI YAT.	2.190.537.661
BGC PARTNERS MENKUL	2.087.293.153
Kurum	Net İşlem
BANK-OF-AMERICA YATIRIM	-3.877.348.821
AK YATIRIM	-3.381.060.251
TERA YATIRIM MENKUL	-3.196.785.648
MARBAS MENKUL	-1.996.219.677
CITI MENKUL	-1.588.172.714

- Kontratta dalgalı seyir sürüyor. Aşağı yönlü hareketin devam etmesi halinde 1.550-1.540 ve 1.525 seviyeleri destek olarak takip edilebilir. Yukarıda ise 1.565-1.575 ilk direnç seviyeleri olarak izlenebilir. 1.575 aşılmadıkça kontratta zayıflığın devam etmesi beklenmelidir.

VIOP-30 Ekim Vade (Günlük)



Aracı Kurum Pozisyonları - Günlük

Kurum	Net İşlem
MEKSA YATIRIM	9.134
TACIRLER YAT.	6.665
GEDİK YATIRIM	1.438
DENİZ YATIRIM	696
OYAK YATIRIM	624
Diğer	3.486

Kurum	Net İşlem
HSBC YATIRIM	-3.909
BANK-OF-AMERICA	-2.513
ATA YATIRIM	-1.985
IS YATIRIM	-1.962
CREDIT SUISSE M	-1.739
Diğer	-9.935

Aracı Kurum Pozisyonları - (01.03.2021-Bugün)

Kurum	Net İşlem
TEB YATIRIM	67.296
TACIRLER YAT.	67.289
GEDİK YATIRIM	31.601
GARANTI YAT.	17.513
AK YATIRIM	14.691
Diğer	44.241

Kurum	Net İşlem
IS YATIRIM	-114.648
BANK-OF-AMERICA	-34.073
CREDIT SUISSE M	-31.264
YATIRIM-FINANS M	-28.042
QNB FINANS YAT.	-10.851
Diğer	-23.749

	Son Değer	1. Destek	2. Destek	Pivot	1. Direnç	2. Direnç
AKBNK	5,65	5,58	5,52	5,66	5,72	5,80
ARCLK	32,02	31,83	31,65	32,13	32,31	32,61
ASELS	14,96	14,86	14,76	15,01	15,11	15,26
BIMAS	67,45	67,07	66,68	67,68	68,07	68,68
DOHOL	2,59	2,56	2,54	2,61	2,63	2,68
EKGYO	1,85	1,83	1,82	1,85	1,86	1,88
EREGL	17,77	17,66	17,56	17,87	17,97	18,18
GARAN	9,56	9,42	9,27	9,50	9,65	9,73
GUBRF	50,55	49,75	48,95	50,50	51,30	52,05
HALKB	4,69	4,65	4,62	4,70	4,73	4,78
ISCTR	5,41	5,38	5,34	5,42	5,46	5,50
KCHOL	22,42	22,17	21,91	22,39	22,65	22,87
KOZAA	16,13	15,87	15,62	16,08	16,33	16,54
KOZAL	100,40	99,73	99,07	100,87	101,53	102,67
KRDMD	7,07	7,00	6,93	7,13	7,20	7,33
MGROS	33,28	33,01	32,73	33,25	33,53	33,77
OYAKC	6,59	6,56	6,52	6,62	6,66	6,72
PETKM	6,19	6,13	6,06	6,19	6,26	6,32
PGSUS	68,00	67,70	67,40	68,25	68,55	69,10
SAHOL	9,79	9,72	9,65	9,81	9,88	9,97
SISE	8,50	8,45	8,40	8,54	8,59	8,68
TAVHL	22,80	22,65	22,49	22,91	23,07	23,33
TCELL	15,84	15,76	15,68	15,92	16,00	16,16
THYAO	12,44	12,38	12,32	12,46	12,52	12,60
TKFEN	14,34	14,24	14,14	14,35	14,45	14,56
TSKB	1,28	1,26	1,25	1,28	1,29	1,31
TTKOM	7,34	7,19	7,05	7,29	7,43	7,53
TUPRS	106,70	104,87	103,03	105,83	107,67	108,63
VAKBN	3,47	3,45	3,44	3,48	3,49	3,52
YKBNK	2,48	2,46	2,43	2,49	2,52	2,55

Destek-Direnç Tablosu

BIST-30 Endeksine dahil olan hisse senetlerinin mekanik destek direnç tablosudur. Destek ve dirençlerin, hisselerin fiyat adımına yuvarlanması gerekir. Mevcut seviyenin Pivot seviyenin üzerinde ya da altında olması yön açısından fikir verebilir.

Teknik Görünümü Güçlü Hisseler

Hisse	Son Değer	Risk(S.Sapma)	Son 1 Aylık Ort. Hacim (lot)	1.Destek	2. Destek	Pivot	1.Direnç	2.Direnç
AKSEN	14,89	3,18	4.914.099	14,64	14,38	14,78	15,04	15,18
ALARK	9,18	2,78	4.720.255	9,02	8,85	9,12	9,29	9,39
MAVI	58,45	2,71	329.695	57,58	56,72	58,32	59,18	59,92
PARSN	27,98	3,22	727.568	27,41	26,85	27,73	28,29	28,61
TUPRS	106,70	2,18	3.963.365	104,87	103,03	105,83	107,67	108,63
SOKM	12,35	2,58	3.328.961	12,23	12,11	12,30	12,42	12,49

Gün sonu kapanış fiyatları baz alınarak, çok kısa vadeli (1-3 gün) teknik göstergelere göre düzenlenmiştir. Temel göstergelerle ve daha uzun vadeye göre farklılaşabilir. BIST-30 endeksinin ortalama standart sapması 2.80 seviyesindedir.

- Küresel piyasalar açısından haftanın en önemli verisi olarak görülen ABD TÜFE verisi dün açıklandı. Yıllık TÜFE beklentilere paralel %5.3 düzeyinde gerçekleşirken, çekirdek TÜFE beklentilerin bir miktar altında kaldı. Verinin ardından dolar endeksinde hafif aşağı yönlü bir hareket görülürken, bu hareketin kalıcı olmadığı ve gün içinde endeksin tekrar gücünü koruduğu görüldü. Dolayısıyla gelişmekte olan ülke para birimlerinde net bir rahatlama görmedik ve kurlarda yukarı riskin bu anlamda devam ettiğini düşünüyoruz. Dolar/TL kurunda 8.55 seviyesini önemli direnç olarak izlemeye devam ediyoruz. 8.40-8.35 kısa vadede ilk destek seviyeleri iken, 8.30-8.27 bölgesi ise ana destek olarak korunuyor. Önümüzdeki dönemde küresel piyasalardaki fiyatlamaların yanı sıra, içeride TCMB'nin para politikası adımları da TL'nin seyrinde belirleyici olacaktır.

USD/TL (Günlük)



Türkiye - 5Y CDS



- Kontratta aşağı yönlü sıkışma devam ediyor. Bu aşamada 8.71 ilk direnç olarak izlenmelidir. Bu seviye üzerinde 8.90-9.00 bölgesine doğru hareketin devamını görebiliriz. 8.59-8.49 ise destek olarak izlenmelidir.

VIOP- Dolar/TL Ekim Vade Kontratı (Günlük)



- Kontratta aşağı yönlü sıkışma sürüyor. 10.25 ilk direnç olarak izlediğimiz seviye iken, bu seviye üzerinde 10.35-10.45 hedeflenebilir. 10.08 ise ana destek olarak izlenmelidir.

VIOP- Euro/TL Ekim Vade Kontratı (Günlük)

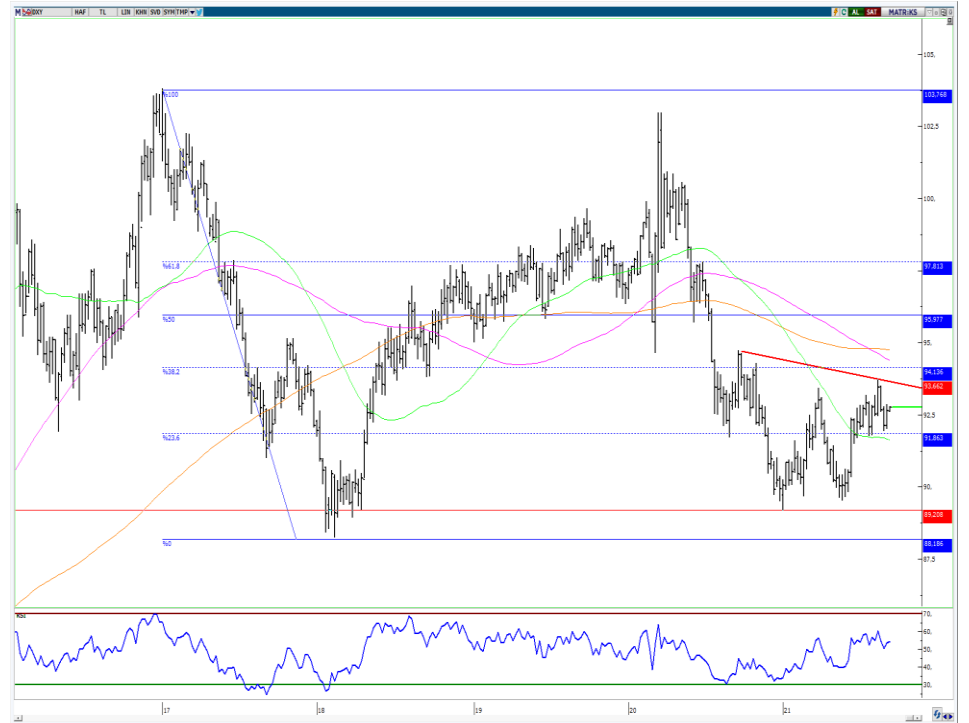


- Paritede dalgalı seyir sürüyor. 1.19 seviyesine kadar gerçekleşen tepki alımları, piyasalarda risk iştahının da azalmasıyla gücünü kaybetti. 1.19 aşılmadığı sürece dalgalanmanın devam etmesini bekliyoruz. 1.18 ilk destek iken, bu seviye altında 1.1750 ve 1.17 destekleri hedeflenebilir. 1.1840 ve 1.19 ise direnç olarak izlenmelidir. Dolar endeksinde ise 93.20 ara direnç, 93.70 ise ana direnç olarak takip edilebilir.

EUR/USD (Günlük)



Dolar Endeksi (Haftalık)



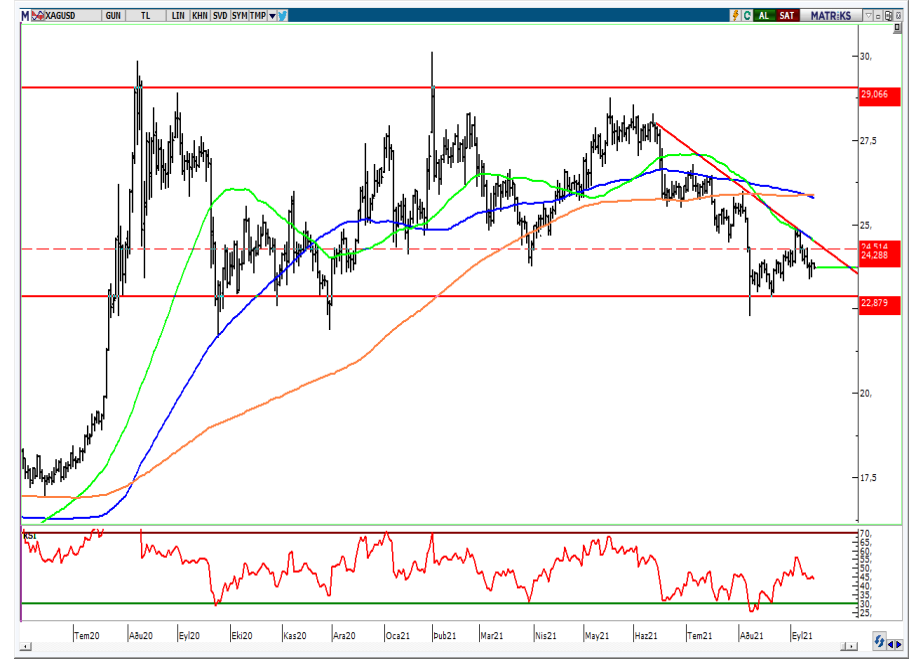
- ABD’de açıklanan TÜFE verisinin ardından faizlerde gerçekleşen aşağı yönlü hareket dün değerli metalleri destekledi. Geçen hafta içinde 1.780 bölgesine kadar gerileyen ons altında bu bölgeyi ana destek olarak takip ediyoruz. Yukarıda ise 1.815 ve 1.833 önemli direnç seviyeleri olarak öne çıkıyor. Olası yukarı yönlü hareketlerde ana direnç olarak izlediğimiz seviye ise 1.850 iken, bu seviye aşılmadıkça yükselişlerin satış fırsatı olacağını düşünüyoruz.

XAUUSD (Günlük)



- Ons gümüşte dalgalı seyir sürüyor. Son dönemdeki hareketle oluşan alçalan trendi izlemeye devam ediyoruz. Bu aşamada 24.50 altında kalındıkça yukarı hareketlerin tepki niteliğinde kalacağını düşünüyoruz. Aşağıda ise 23.40 ve 23.00 destek olarak izlenebilir. 24.50 üzerinde kapanışlarda yeni bir yükseliş hareketi başlayabilir.

XAGUSD (Günlük)

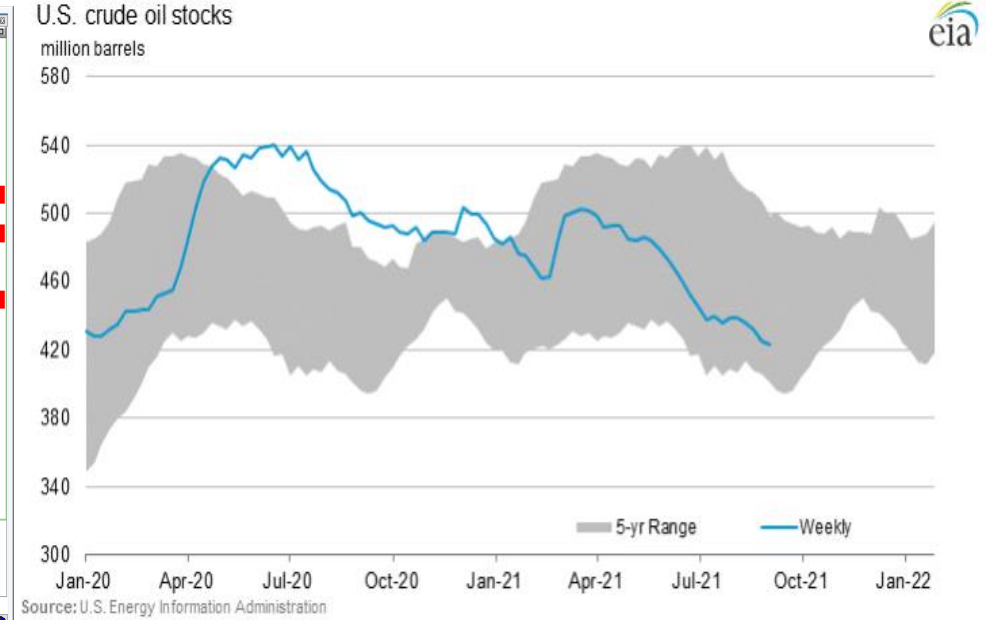


- Petrol fiyatlarında son dönemde yaşanan dalgalanmaya rağmen ana trend korunuyor. Brent'te Nisan 2020'den bu yana devam eden yükselen trend korunurken, son dönemde fiyatın alçalan kanal içerisinde hareket ettiği görülüyor. Son 2 işlem gününde bu kanalın direnç bölgesinin aşıldığı görülüyor. Bu aşamada 73.00 üzerinde kalıcılık sağlanması halinde 75.00-76.00 bölgesine doğru bir hareket başlayabilir. 71.50-70.50 bölgesi ise ilk önemli destek bölgesi olarak izlenmelidir. ABD özel sektör verilerinin ham petrol ve benzin stoklarında düşüşe işaret etmesi, petrol fiyatlarını yukarı yönde desteklemeye devam ediyor.

Brent (Günlük)



ABD Ham Petrol Stokları



Kaynak: U.S. Energy Information Administration

Yatırım Danışmanlığı ve Bireysel Portföy Yönetimi

Altan AYDIN Direktör
ALTAN.AYDIN@vakifyatirim.com.tr

Eren KURU Analist
EREN.KURU@vakifyatirim.com.tr

Umut Deniz PAK Analist
UMUTDENIZ.PAK@vakifyatirim.com.tr

Burada yer alan yatırım bilgi, yorum ve tavsiyeleri yatırım danışmanlığı kapsamında değildir. Yatırım danışmanlığı hizmeti; aracı kurumlar, portföy yönetim şirketleri, yatırım ve kalkınma bankaları ile müşteri arasında imzalanacak yatırım danışmanlığı sözleşmesi çerçevesinde ve yetkili kuruluşlar tarafından kişilerin risk ve getiri tercihleri dikkate alınarak kişiye özel sunulmaktadır. Burada yer alan yorum ve tavsiyeler ise genel niteliktedir. Burada yer alan yorum ve tavsiyeler, mali durumunuz ile risk ve getiri tercihlerinize uygun olmayabilir. Bu nedenle, sadece burada yer alan bilgilere dayanılarak yatırım kararı verilmesi beklentilerinize uygun sonuçlar doğurmayabilir. Gerek bu yayındaki, gerekse bu yayında kullanılan kaynaklardaki hata ve eksikliklerden ve bu yayındaki bilgilerin kullanılması sonucunda yatırımcıların ve/veya ilgili kişilerin uğrayabilecekleri doğrudan ve/veya dolaylı zararlardan, kâr yoksunluğundan, manevi zararlardan ve her ne şekilde olursa olsun üçüncü kişilerin uğrayabileceği her türlü zararlardan dolayı Vakıf Yatırım Menkul Değerler A.Ş. sorumlu tutulamaz.