

- [Piyasa Gelişmeleri](#)
- [BIST-100](#)
- [VIOP-30 Ekim Vade Kontratı](#)
- [BIST-30 Destek-Direnç Tablosu](#)
- [Günlük Hisse Beklentileri](#)
- [Dolar/TL](#)
- [VIOP Döviz](#)
- [Euro/Dolar](#)
- [Ons Altın - Gümüş](#)
- [Brent Petrol](#)

Güne yatay seyirle başlayan BIST100 endeksi günün ilk yarısında yükseliş kaydetse de ikinci yarıda satıcıly seyretti ve günü %0.73 kayıpla 1,423 seviyesinden kapattı. İşlem hacmi 12.7 milyar TL seviyesinde gerçekleşirken, BIST-100 endeksine dahil olan 25 hisse değer kazandı, 74 hisse ise değer kaybetti. Sabah saatlerinde Dolar/TL kuru 8.44 seviyesinden işlem görürken, yurtdışı hisse vadeli piyasalarında ise yatay seyir izleniyor.

Eylül ayına iyi başlamayan ABD hisse endeksleri dün ay başından bu yana en iyi günlük performansı ortaya koydu. Avrupa ve Asya piyasalarında ise satıcıly seyir sürüyor. Özellikle doğalgaz ve petrol fiyatlarındaki yüksek seyrin devam etmesi, enerji sektör şirketlerini pozitif etkiledi. S&P500'de enerji sektörü %3'ün üzerinde değer kazanırken, S&P500 ve Nasdaq endeksleri %1'yakın yükseldi. Tarihsel olarak Eylül ayında ABD endekslerinin zayıf seyri biliniyor, bu nedenle son zayıflık şaşırtıcı sayılmaz. Ancak dünya genelinde oluşan baskıyı, son dönemde ekonomilerin iyiden iyiye ivme kaybetmesine bağlayabiliriz. Dün ABD'de açıklanan sanayi üretimi, kapasite kullanım oranı gibi veriler de bu görüşü teyit eder nitelikte gerçekleşti. Bugün ABD'de haftalık işsizlik başvuruları ve Avrupa'da ECB Başkanı Lagarde'ın konuşmasını takip edeceğiz. Özellikle Lagarde'ın açıklamaları ECB'nin varlık alımlarında yavaşlama sinyali açısından önemli olacaktır. Tahvil faizlerinde dalgalı seyir devam ederken, dolar endeksi de 92.50 etrafında dalgalanıyor. Piyasalarda yönün belirginleşmesi için 21-22-23 Eylül tarihlerindeki FED ve TCMB toplantısı önemli olacaktır.

BIST-100 endeksinin güne tepki alımlarıyla başlamasını bekliyoruz. Kısa vadeli teknik görünüm zayıf olan endekste 1,400 ana destek olarak takip edilebilir. 1,430-1,445 seviyeleri direnç haline gelirken 1,445 direnci aşılmadıkça risk artırmayı önermiyoruz. Yatırımcılara özellikle orta vadeli pozisyon almak için 1,400'e doğru gerilemeleri kademeli alım fırsatı olarak değerlendirmelerini öneririz. Enerji, rafineri sektörleri tüm dünyada olduğu gibi pozitif ayrışabilir.

USDTRY—USD RUB—USDZAR—USDBRL 2021 performansları (%)



XU100—XUSIN—XBANK 2021 performansları (%)



- ❑ BIST-100 endeksinin güne tepki alımlarıyla başlamasını bekliyoruz. Kısa vadeli teknik görünüm zayıf olan endekste 1,400 ana destek olarak takip edilebilir. 1,430-1,445 seviyeleri direnç haline gelirken 1,445 direnci aşılmadıkça risk artırmayı önermiyoruz. Yatırımcılara özellikle orta vadeli pozisyon almak için 1,400'e doğru gerilemeleri kademeli alım fırsatı olarak değerlendirmelerini öneririz. Enerji, rafineri sektörleri tüm dünyada olduğu gibi pozitif ayrışabilir.

## BIST-100 (Günlük)



## Aracı Kurum Pozisyonları - Günlük

Kurum	Net İşlem
ICBC TURKEY YATIRIM MENKUL	88.464.666
GLOBAL MENKUL	73.971.900
QNB FINANS YAT.	61.001.036
HSBC YATIRIM	43.614.664
DENİZ YATIRIM	40.469.222
Diğer	181.475.921
Kurum	Net İşlem
IS YATIRIM	-173.533.020
TACIRLER YAT.	-98.250.360
BANK-OF-AMERICA YATIRIM BANK	-40.989.829
SEKER YATIRIM	-37.614.730
YAPI KREDİ YAT.	-26.830.056
Diğer	-111.276.076

## Aracı Kurum Pozisyonları - Yılbaşıdan Bugüne

Kurum	Net İşlem
GLOBAL MENKUL	3.362.306.649
ZIRAAT YAT.	2.419.338.242
GEDİK YATIRIM	2.214.828.165
GARANTI YAT.	2.190.537.661
BGC PARTNERS MENKUL	2.087.293.153
Kurum	Net İşlem
BANK-OF-AMERICA YATIRIM	-3.877.348.821
AK YATIRIM	-3.381.060.251
TERA YATIRIM MENKUL	-3.196.785.648
MARBAS MENKUL	-1.996.219.677
CITI MENKUL	-1.588.172.714

- Kontratta dalgalı seyir sürüyor. Aşağı yönlü hareketin devam etmesi halinde 1.550-1.535 ve 1.525 seviyeleri destek olarak takip edilebilir. Yukarıda ise 1.560 ve 1.575 direnç olarak izlenmelidir. 1.575 aşılmadıkça kontratta dalgalanmanın devamını bekleriz.

## VIOP-30 Ekim Vade (Günlük)



## Aracı Kurum Pozisyonları - Günlük

Kurum	Net İşlem
TACIRLER YAT.	12.666
YAPI KREDİ YAT.	6.172
GCM YATIRIM MEN	3.400
BANK-OF-AMERICA	3.224
QNB FINANS YAT.	1.336
Diğer	5.158

Kurum	Net İşlem
MEKSA YATIRIM	-10.474
GARANTI YAT.	-6.724
CREDIT SUISSE M	-3.150
AK YATIRIM	-1.816
INFO YATIRIM ME	-1.490
Diğer	-8.302

## Aracı Kurum Pozisyonları - (01.03.2021-Bugün)

Kurum	Net İşlem
TACIRLER YAT.	79.955
TEB YATIRIM	65.917
GEDİK YATIRIM	32.575
AK YATIRIM	12.875
GARANTI YAT.	10.789
Diğer	46.581

Kurum	Net İşlem
IS YATIRIM	-115.009
CREDIT SUISSE M	-34.414
BANK-OF-AMERICA	-30.849
YATIRIM-FINANS M	-27.715
QNB FINANS YAT.	-9.515
Diğer	-31.193

	Son Değer	1.Destek	2. Destek	Pivot	1.Direnç	2.Direnç
AKBNK	5,56	5,52	5,47	5,59	5,64	5,71
ARCLK	31,82	31,68	31,54	31,96	32,10	32,38
ASELS	14,76	14,66	14,55	14,86	14,97	15,17
BIMAS	67,70	66,88	66,07	67,97	68,78	69,87
DOHOL	2,57	2,55	2,52	2,57	2,60	2,62
EKGYO	1,83	1,82	1,80	1,84	1,86	1,88
EREGL	17,38	17,17	16,96	17,50	17,71	18,04
GARAN	9,43	9,35	9,27	9,47	9,55	9,67
GUBRF	49,32	48,83	48,35	49,67	50,15	50,99
HALKB	4,66	4,62	4,59	4,69	4,72	4,79
ISCTR	5,37	5,33	5,30	5,38	5,41	5,46
KCHOL	22,62	22,41	22,21	22,53	22,73	22,85
KOZAA	15,60	15,39	15,19	15,77	15,97	16,35
KOZAL	98,75	97,87	96,98	99,63	100,52	102,28
KRDMD	6,97	6,85	6,74	7,01	7,12	7,28
MGROS	33,16	32,91	32,67	33,23	33,47	33,79
OYAKC	6,58	6,52	6,47	6,58	6,63	6,69
PETKM	6,14	6,10	6,07	6,16	6,19	6,25
PGSUS	66,65	66,18	65,72	67,12	67,58	68,52
SAHOL	9,74	9,69	9,63	9,77	9,83	9,91
SISE	8,38	8,29	8,19	8,45	8,55	8,71
TAVHL	22,38	22,12	21,86	22,48	22,74	23,10
TCELL	15,54	15,42	15,31	15,65	15,76	15,99
THYAO	12,26	12,15	12,03	12,28	12,40	12,53
TKFEN	14,30	14,16	14,02	14,30	14,44	14,58
TSKB	1,27	1,25	1,24	1,27	1,28	1,30
TTKOM	7,21	7,12	7,03	7,23	7,32	7,43
TUPRS	109,20	107,73	106,27	108,77	110,23	111,27
VAKBN	3,46	3,45	3,44	3,47	3,48	3,50
YKBNK	2,47	2,44	2,42	2,48	2,50	2,54

## Destek-Direnç Tablosu

BIST-30 Endeksine dahil olan hisse senetlerinin mekanik destek direnç tablosudur. Destek ve dirençlerin, hisselerin fiyat adımına yuvarlanması gerekir. Mevcut seviyenin Pivot seviyenin üzerinde ya da altında olması yön açısından fikir verebilir.

## Teknik Görünümü Güçlü Hisseler

Hisse	Son Değer	Risk(S.Sapma)	Son 1 Aylık Ort. Hacim (lot)	1.Destek	2. Destek	Pivot	1.Direnç	2.Direnç
AKSEN	14,90	3,17	4.929.638	14,81	14,73	14,94	15,02	15,15
ALARK	9,31	2,77	4.779.144	9,11	8,92	9,26	9,45	9,60
AYGAZ	15,38	2,54	861.688	15,21	15,03	15,34	15,52	15,65
DEVA	23,54	3,75	843.855	23,27	22,99	23,43	23,71	23,87
KORDS	25,48	2,88	2.169.013	24,79	24,11	25,41	26,09	26,71
VESBE	50,40	2,72	810.883	49,12	47,84	50,06	51,34	52,28

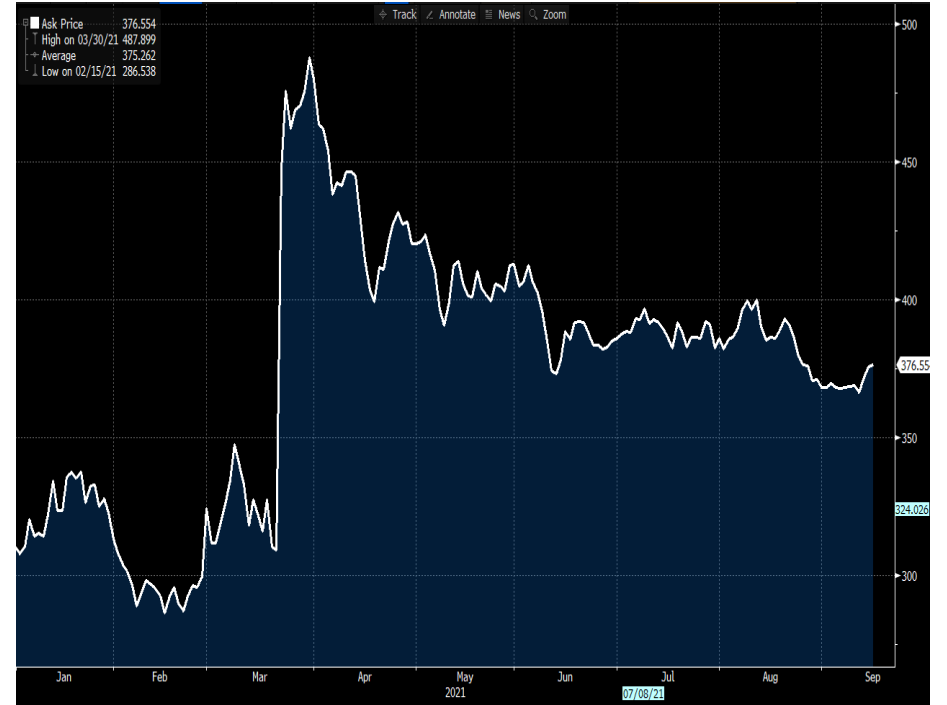
Gün sonu kapanış fiyatları baz alınarak, çok kısa vadeli (1-3 gün) teknik göstergelere göre düzenlenmiştir. Temel göstergelerle ve daha uzun vadeye göre farklılaşabilir. BIST-30 endeksinin ortalama standart sapması 2.80 seviyesindedir.

- Küresel piyasalar açısından haftanın en önemli verisi olarak görülen ABD TÜFE beklentilere paralel %5.3 düzeyinde gerçekleşirken, çekirdek TÜFE beklentilerin bir miktar altında kaldı. Verinin ardından dolar endeksinde hafif aşağı yönlü bir hareket görülürken, bu hareketin kalıcı olmadığı ve endeksin gücünü koruduğu görülüyor. Bununla beraber başta Çin olmak üzere ekonomilerde görülen yavaşlama emareleri piyasalarda risk iştahını düşürüyor. ABD hisse endeksleri kritik ortalamalara yaklaşırken, satışların derinleşmesi halinde yatırımcılar güvenli liman algısıyla dolara yönelebilir. Dolayısıyla tapering gündeminin hala masada olduğu kritik FED toplantısı öncesi, gelişmekte olan ülke para birimlerinde yukarı riskin devam ettiğini düşünüyoruz. Dolar/TL kurunda 8.55 seviyesini önemli direnç olarak izlemeye devam ediyoruz. 8.40-8.35 kısa vadede ilk destek seviyeleri iken, 8.30-8.27 bölgesi ise ana destek olarak korunuyor. Önümüzdeki dönemde küresel piyasalardaki fiyatlamaların yanı sıra, içeride TCMB'nin para politikası adımları da TL'nin seyrinde belirleyici olacaktır.

## USD/TL (Günlük)



## Türkiye - 5Y CDS



- Kontratta aşağı yönlü sıkışma devam ediyor. Bu aşamada 8.71 ilk direnç olarak izlenmelidir. Bu seviye üzerinde 8.90-9.00 bölgesine doğru hareketin devamını görebiliriz. 8.59-8.49 ise destek olarak izlenmelidir.

VIOP- Dolar/TL Ekim Vade Kontratı (Günlük)



- Kontratta aşağı yönlü sıkışma sürüyor. 10.25 ilk direnç olarak izlediğimiz seviye iken, bu seviye üzerinde 10.35-10.45 hedeflenebilir. 10.08 ise ana destek olarak izlenmelidir.

VIOP- Euro/TL Ekim Vade Kontratı (Günlük)





- Paritede dalgalı seyir sürüyor. 1.19 seviyesine kadar gerçekleşen tepki alımları, piyasalarda risk iştahının da azalmasıyla gücünü kaybetti. 1.19 aşılmadığı sürece dalgalanmanın devam etmesini bekliyoruz. 1.18 ilk destek iken, bu seviye altında 1.1750 ve 1.17 destekleri hedeflenebilir. 1.1840 ve 1.19 ise direnç olarak izlenmelidir. Dolar endeksinde ise 93.20 ara direnç, 93.70 ise ana direnç olarak takip edilebilir.

EUR/USD (Günlük)



Dolar Endeksi (Haftalık)



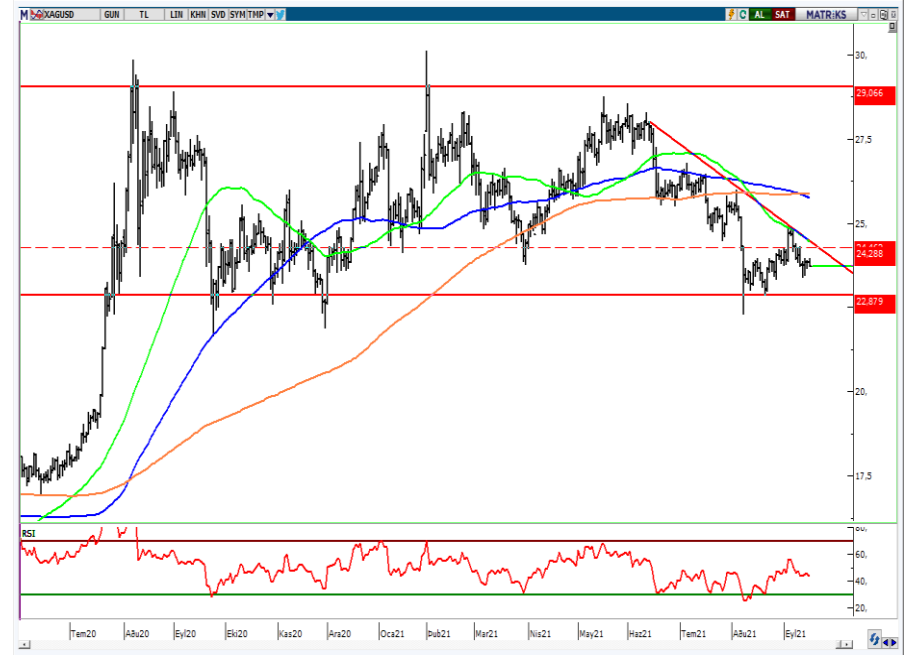
- ABD'de açıklanan TÜFE verisinin ardından faizlerde gerçekleşen aşağı yönlü hareket değerli metalleri desteklerken, ons altında alımların yine kalıcı olmadığını görüyoruz. Geçen hafta içinde 1.780 bölgesine kadar gerileyen ons altında bu bölgeyi ana destek olarak takip ediyoruz. Yukarıda ise 1.815 ve 1.833 önemli direnç seviyeleri olarak öne çıkıyor. Olası yukarı yönlü hareketlerde ana direnç olarak izlediğimiz seviye ise 1.850 iken, bu seviye aşılmadıkça yükselişlerin satış fırsatı olacağını düşünüyoruz.

XAUUSD (Günlük)



- Ons gümüşte dalgalı seyir sürüyor. Son dönemdeki hareketle oluşan alçalan trendi izlemeye devam ediyoruz. Bu aşamada 24.50 altında kalındıkça yukarı hareketlerin tepki niteliğinde kalacağını düşünüyoruz. Aşağıda ise 23.40 ve 23.00 destek olarak izlenebilir. 24.50 üzerinde kapanışlarda yeni bir yükseliş hareketi başlayabilir.

XAGUSD (Günlük)

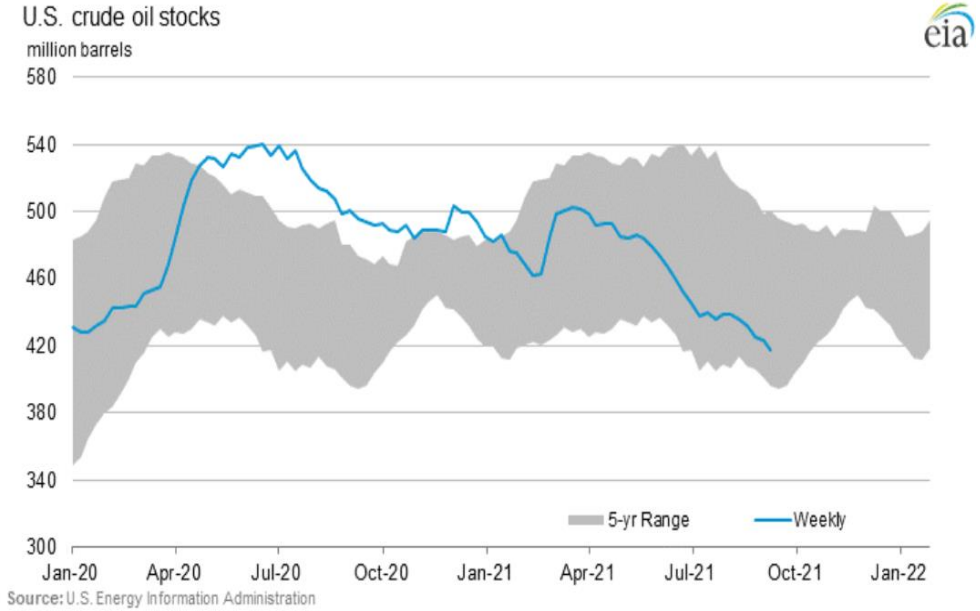


- ❑ Petrol fiyatlarında yukarı yönlü hareket sürüyor. ABD ham petrol stoklarında görülen düşüş petrol fiyatlarını temel olarak desteklerken, Avrupa'da devam eden doğalgaz ve elektrik rallisi de petrol üzerinde yukarı yönlü baskı oluşturuyor.
- ❑ Petrol fiyatlarında son dönemde yaşanan dalgalanmaya rağmen ana trend korunuyor. Brent'te Nisan 2020'den bu yana devam eden yükselen trend korunurken, fiyatın son dönemde oluşan alçalan kanal direncini de aştığı görülüyor. Bu aşamada 75.50-76.00 ilk direnç olmak üzere yukarı hareketlerin devamını görebiliriz. 73.80-73.00-72.70 ise aşağıda destek olarak izlenmelidir.

### Brent (Günlük)



### ABD Ham Petrol Stokları



Kaynak: U.S. Energy Information Administration

Yatırım Danışmanlığı ve Bireysel Portföy Yönetimi

**Altan AYDIN** Direktör  
[ALTAN.AYDIN@vakifyatirim.com.tr](mailto:ALTAN.AYDIN@vakifyatirim.com.tr)

**Eren KURU** Analist  
[EREN.KURU@vakifyatirim.com.tr](mailto:EREN.KURU@vakifyatirim.com.tr)

**Umut Deniz PAK** Analist  
[UMUTDENIZ.PAK@vakifyatirim.com.tr](mailto:UMUTDENIZ.PAK@vakifyatirim.com.tr)

*Burada yer alan yatırım bilgi, yorum ve tavsiyeleri yatırım danışmanlığı kapsamında değildir. Yatırım danışmanlığı hizmeti; aracı kurumlar, portföy yönetim şirketleri, yatırım ve kalkınma bankaları ile müşteri arasında imzalanacak yatırım danışmanlığı sözleşmesi çerçevesinde ve yetkili kuruluşlar tarafından kişilerin risk ve getiri tercihleri dikkate alınarak kişiye özel sunulmaktadır. Burada yer alan yorum ve tavsiyeler ise genel niteliktedir. Burada yer alan yorum ve tavsiyeler, mali durumunuz ile risk ve getiri tercihlerinize uygun olmayabilir. Bu nedenle, sadece burada yer alan bilgilere dayanılarak yatırım kararı verilmesi beklentilerinize uygun sonuçlar doğurmayabilir. Gerek bu yayındaki, gerekse bu yayında kullanılan kaynaklardaki hata ve eksikliklerden ve bu yayındaki bilgilerin kullanılması sonucunda yatırımcıların ve/veya ilgili kişilerin uğrayabilecekleri doğrudan ve/veya dolaylı zararlardan, kâr yoksunluğundan, manevi zararlardan ve her ne şekilde olursa olsun üçüncü kişilerin uğrayabileceği her türlü zararlardan dolayı Vakıf Yatırım Menkul Değerler A.Ş. sorumlu tutulamaz.*