

- [Piyasa Gelişmeleri](#)
- [BIST-100](#)
- [VIOP-30 Şubat Vade Kontratı](#)
- [BIST-30 Destek-Direnç Tablosu](#)
- [Günlük Hisse Beklentileri](#)
- [Dolar/TL](#)
- [VIOP Döviz](#)
- [Euro/Dolar](#)
- [Ons Altın - Gümüş](#)
- [Brent Petrol](#)

Güne hafif negatif seyirle başlayan BIST100 endeksi açılışın gün içinde olumlu seyretti ve günü % 0.31 artışla, 2,070 puandan kapattı. İşlem hacmi 40.1 milyar TL seviyesinde gerçekleşti, endekse dahil olan 38 hisse değer kazandı, 58 hisse ise değer kaybetti. Dolar/TL kuru bu sabah saatlerinde 13.52 seviyesinden işlem görürken, yurt dışı vadeli hisse piyasalarında ise satıcı bir seyir izleniyor.

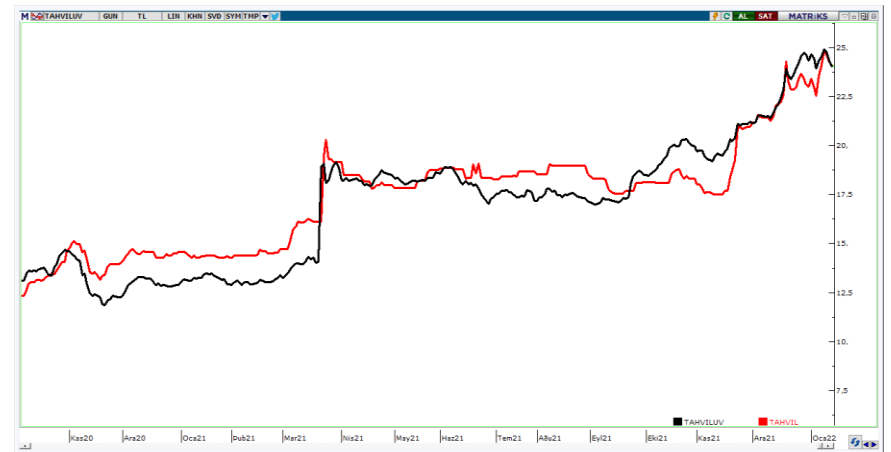
Dün ABD endeksleri teknoloji hisseleri ve Nasdaq öncülüğünde geriledi. Nasdaq günü %2.57, S&P500 endeksi %1.4 kayıpla tamamladı. Asya ve Avrupa piyasalarının da baskı altında kaldığını görüyoruz. FED'in sıkılaştırma adımlarından çok önce gelişmekte olan ülkelerden faiz artırımları görmüştük. Dün de Güney Kore merkez bankası faiz artırdı. FED beklentilerinin fiyatlandığı ortamda şirket bilançoları fiyatlamayı dengeleyebilir. Zira dün açıklanan ve beklentilerin üzerinde gerçekleşen Delta Airlines finansalları ulaştırma sektörünün de pozitif seyretmesini sağladı. Öte yandan bankacılık endeksinin de yükselen tahvil faizlerinden olumlu etkilendiğini görüyoruz. Bu nedenle ABD'de bilanço sezonunun iyi geçmesi beklenebilir. Ekonomik veri tarafında hafta içinde açıklanan TÜFE ve ÜFE verilerine bakıldığında yüksek seyrin korunduğunu görüyoruz. Bugün de ABD'de perakende satışlar, sanayi üretimi ve güven endeksi gibi veriler takip edilebilir. Ayrıca Wells Fargo, JP Morgan ve Citigroup finansalları bekleniyor. İçeride ise TCMB piyasa katılımcıları anketi yayınlanacak.

BIST100 endeksinin güne hafif negatif seyirle başlamasını bekliyoruz. Kısa vadede 2,050-2,000 destek seviyeleri iken 2,000 zarar-kes seviyesi olarak takip edilebilir. 2,100-2,150 ise direnç seviyeleri olarak izlenmelidir.

### MSCI G.O.P. Endeksi vs MSCI Türkiye Endeksi (son 3 yıl)

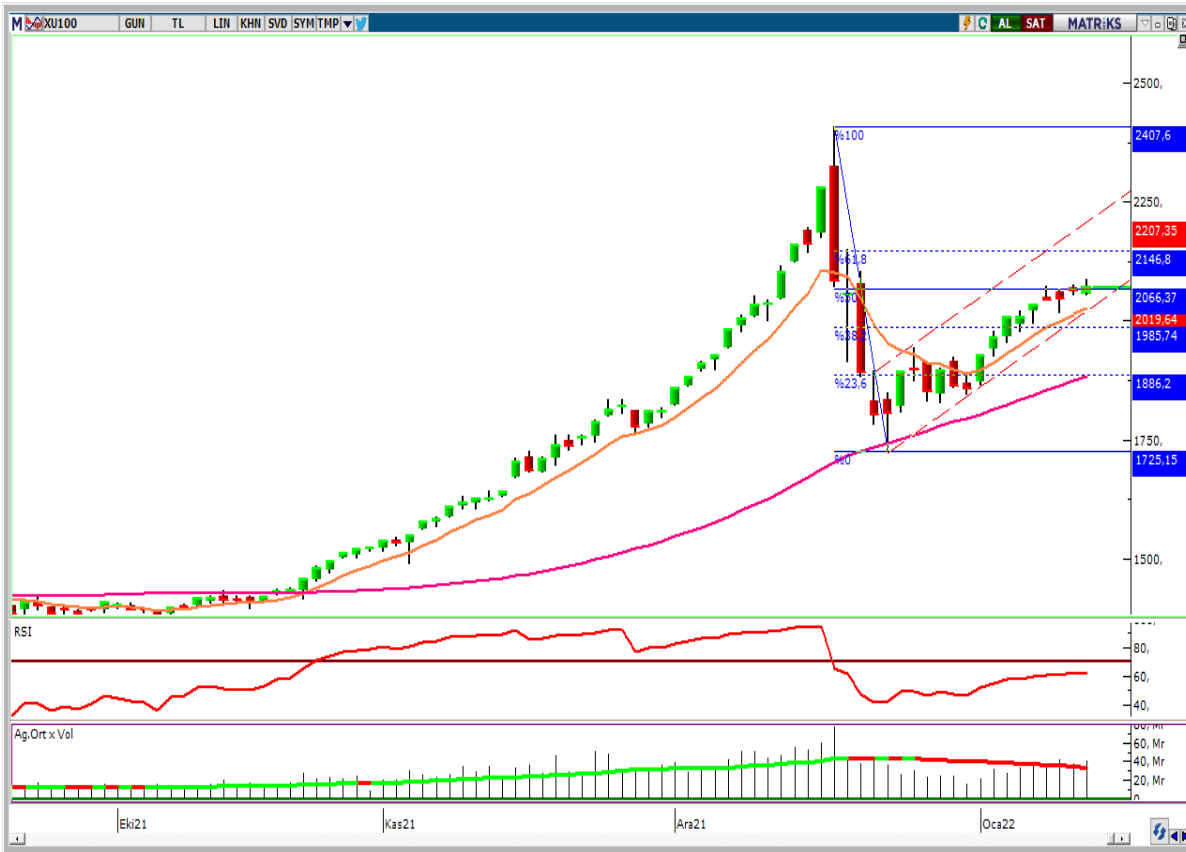


### Türkiye - 10 yıllık ve 2 yıllık tahvil faizi



- ❑ BIST100 endeksinin güne hafif negatif seyrile başlamasını bekliyoruz. Kısa vadede 2,050-2,000 destek seviyeleri iken 2,000 zarar-kes seviyesi olarak takip edilebilir. 2,100-2,150 ise direnç seviyeleri olarak izlenmelidir.

## BIST-100 (Günlük)



## Aracı Kurum Pozisyonları - Günlük

Kurum	Net İşlem
YATIRIM-FINANSMAN MENKUL	423.937.312
TEB YATIRIM	228.599.000
GARANTI YAT.	86.485.771
UNLU MENKUL DEGERLER	61.440.922
IS YATIRIM	43.937.112
Diğer	223.443.113
Kurum	Net İşlem
BANK-OF-AMERICA YATIRIM BANK	-234.614.052
AK YATIRIM	-230.838.538
QNB FINANS YAT.	-135.974.414
CREDIT SUISSE MENKUL	-64.680.599
PHILLIPCAPITAL MENKUL	-56.694.902
Diğer	-345.040.701

## Aracı Kurum Pozisyonları - Yılbaşıdan Bugüne

Kurum	Net İşlem
IS YATIRIM	1.204.058.879
TEB YATIRIM	764.253.965
TACIRLER YAT.	649.134.571
YATIRIM-FINANSMAN MENKUL	452.807.881
HSBC YATIRIM	369.378.204
Kurum	Net İşlem
UNLU MENKUL DEGERLER	-564.108.585
AK YATIRIM	-518.788.959
VAKIF YAT.	-336.316.408
BANK-OF-AMERICA YATIRIM	-299.838.768
GLOBAL MENKUL	-277.205.272

- Yükselen trend üzerinde işlem görmeye devam eden kontratta kısa vadede 2.415 seviyesi direnç olarak takip edilebilir. 2.415 aşıldığı takdirde 2.450 ve 2.500 seviyelerinin hedef haline gelebileceğini düşünüyoruz. 2.375-2.350-2.320 seviyeleri geri çekilmelerde destek olarak takip edeceğimiz seviyeler olacak.

## VIOP-30 Şubat Vade (Günlük)



## Aracı Kurum Pozisyonları - Günlük

Kurum	Net İşlem
TACIRLER YAT.	9.839
BANK-OF-AMERICA	8.218
HALK YATIRIM	3.477
YAPI KREDİ YAT.	3.412
GEDİK YATIRIM	2.574
Diğer	8.658
Kurum	Net İşlem
GARANTI YAT.	-11.568
TEB YATIRIM	-8.132
YATIRIM-FINANSM	-6.632
GCM YATIRIM MEN	-6.306
INTEGRAL YATIRI	-1.760
Diğer	-1.780

## Aracı Kurum Pozisyonları - (14.04.2021-Bugün)

Kurum	Net İşlem
TEB YATIRIM	108.667
YAPI KREDİ YAT.	34.372
AK YATIRIM	17.449
GEDİK YATIRIM	17.262
MEKSA YATIRIM	11.672
Diğer	20.098
Kurum	Net İşlem
IS YATIRIM	-48.259
HSBC YATIRIM	-40.780
CREDIT SUISSE M	-23.654
BANK-OF-AMERICA	-22.849
TACIRLER YAT.	-12.209
Diğer	-61.769

	Son Değer	1.Destek	2. Destek	Pivot	1.Direnç	2.Direnç
AKBNK	7,56	7,51	7,47	7,60	7,64	7,73
ARCLK	54,20	52,20	50,20	53,20	55,20	56,20
ASELS	24,30	23,98	23,66	24,44	24,76	25,22
BIMAS	70,45	69,95	69,45	70,90	71,40	72,35
DOHOL	3,06	3,03	3,00	3,08	3,11	3,16
EKGYO	2,37	2,36	2,34	2,37	2,39	2,40
EREGL	31,62	31,21	30,81	31,63	32,03	32,45
FROTO	275,60	261,53	247,47	269,07	283,13	290,67
GARAN	11,88	11,82	11,77	11,89	11,94	12,01
GUBRF	80,15	79,42	78,68	80,28	81,02	81,88
HALKB	4,89	4,81	4,72	4,86	4,95	5,00
ISCTR	7,90	7,83	7,77	7,91	7,97	8,05
KCHOL	33,10	32,73	32,37	33,03	33,39	33,69
KOZAA	20,72	20,41	20,09	20,97	21,29	21,85
KOZAL	128,00	126,87	125,73	128,83	129,97	131,93
KRDMD	13,35	12,86	12,36	13,28	13,78	14,20
PETKM	9,60	9,42	9,23	9,60	9,79	9,97
PGSUS	106,00	103,40	100,80	106,00	108,60	111,20
SAHOL	15,15	14,94	14,72	15,07	15,29	15,42
SASA	53,10	52,33	51,57	53,77	54,53	55,97
SISE	15,05	14,85	14,64	15,12	15,33	15,60
TAVHL	38,78	37,75	36,73	38,69	39,71	40,65
TCELL	19,76	19,56	19,36	19,85	20,05	20,34
THYAO	28,78	27,39	26,01	28,17	29,55	30,33
TKFEN	23,68	23,31	22,93	23,79	24,17	24,65
TTKOM	10,75	10,65	10,56	10,84	10,93	11,12
TUPRS	189,10	185,63	182,17	190,07	193,53	197,97
VAKBN	3,84	3,81	3,77	3,84	3,88	3,91
VESTL	26,72	26,41	26,11	26,79	27,09	27,47
YKBNK	3,81	3,78	3,74	3,84	3,88	3,94

## Destek-Direnç Tablosu

BIST-30 Endeksine dahil olan hisse senetlerinin mekanik destek direnç tablosudur. Destek ve dirençlerin, hisselerin fiyat adımına yuvarlanması gerekir. Mevcut seviyenin Pivot seviyenin üzerinde ya da altında olması yön açısından fikir verebilir.

## Teknik Görünümü Güçlü Hisseler

Hisse	Son Değer	Risk(S.Sapma)	Son 1 Aylık Ort. Hacim (lot)	1.Destek	2. Destek	Pivot	1.Direnç	2.Direnç
AKSEN	11,39	2,70	11.408.624	11,02	10,65	11,22	11,59	11,79
ARCLK	54,20	2,31	6.262.268	52,20	50,20	53,20	55,20	56,20
INDES	8,67	2,89	5.903.004	8,34	8,01	8,56	8,89	9,11
THYAO	28,78	2,74	128.830.385	27,39	26,01	28,17	29,55	30,33
TAVHL	38,78	2,97	11.788.918	37,75	36,73	38,69	39,71	40,65
KRDMD	13,35	2,85	189.341.398	12,86	12,36	13,28	13,78	14,20
TUPRS	189,10	2,46	6.039.764	185,63	182,17	190,07	193,53	197,97

Gün sonu kapanış fiyatları baz alınarak, çok kısa vadeli (1-3 gün) teknik göstergelere göre düzenlenmiştir. Temel göstergelerle ve daha uzun vadeye göre farklılaşabilir. BIST-30 endeksinin ortalama standart sapması 2.80 seviyesindedir.

- Dolar endeksindeki zayıflamayla gelişmekte olan ülke para birimlerinde bu hafta değer kazancı görülürken, Dolar/TL kurunda da 13.20 bölgesine doğru bir geri çekilme gerçekleşti. Kurda yukarı hareketin devamı için teknik olarak 13.90-14.00 direnç bölgesini takip etmeye devam edeceğiz. Bu bölge aşılmadığı sürece dalgalanmanın devam etmesi beklenebilir. Aşağı yönlü hareketin sürmesi durumunda ise 13.20-13.00-12.80 seviyeleri ilk aşamada destek olarak izlenebilir. Türkiye 5 yıllık CDS primi ise bu hafta bir miktar gevşemeyle 548 seviyesine kadar geriledi.

## USD/TL (Günlük)



## Türkiye - 5Y CDS



- ❑ Sert dalgalanma sonrasında kontratta 14.50 direnç olarak izlenebilir. Bu seviye üzerinde yukarı hareketin devamını görebiliriz. 13.30-13.00 destek seviyeleri olarak izlenebilir.

VIOP- Dolar/TL Ocak Vade Kontratı (Günlük)



- ❑ Kontratta 15.90-16.00 ilk direnç bölgesi olarak izlenebilir. 15.00-14.50-14.00 ise geri çekilmelerde destek olarak takip edilmelidir.

VIOP- Euro/TL Ocak Vade Kontratı (Saatlik)



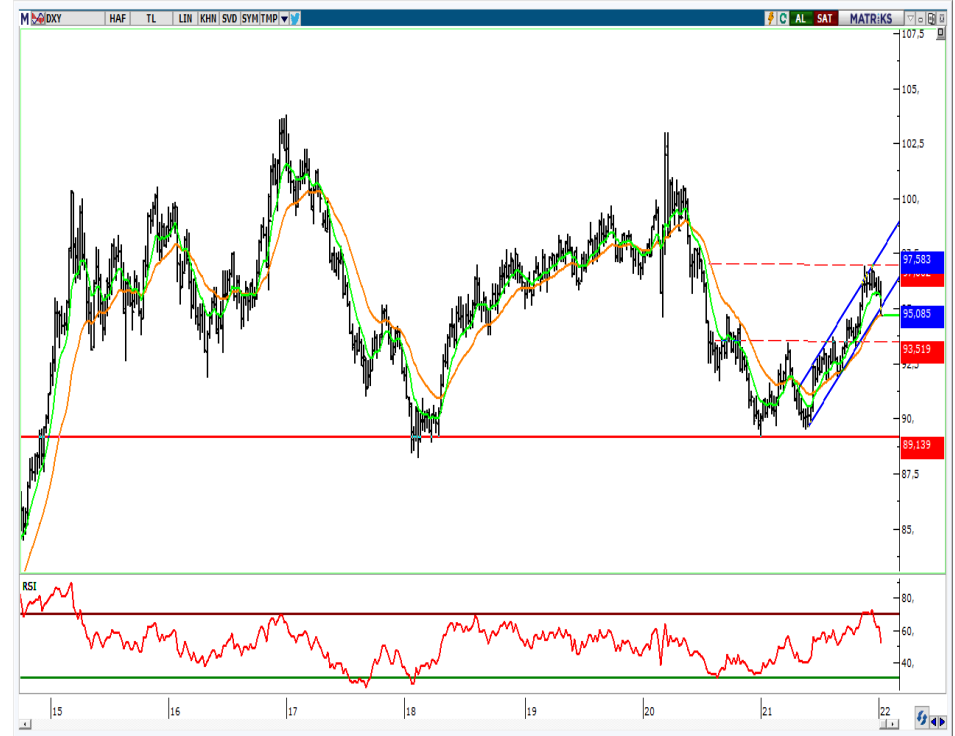


- Euro/Dolar paritesinde gerçekleşen teknik sıkışmanın ardından bir süredir beklediğimiz tepki hareketi başladı. Bu aşamada kısa vadede 1.15-1.1520 bölgesi direnç olarak yakından izlenmeli, 1.1380 ise destek olarak takip edilmelidir. Dolar endeksinde ise haftalık görünümde takip ettiğimiz kanal desteğine kadar bir geri çekilme gerçekleşti. Aşağı yönlü hareketin devam etmesi halinde 94.50-93.50 desteklerini takip ediyor olacağız ancak orta vadede yukarı yönlü görünümün devam etmesini bekliyoruz.

EUR/USD (Günlük)



Dolar Endeksi (Haftalık)



- Tahvil getirilerindeki yükselişin bir miktar dengelenmesiyle ons altında çok güçlü olmasa da yukarı tepki hareketi görülüyor. Yukarı hareketlerde 1.833 ilk önemli direnç olarak öne çıkarken, bu seviye aşıldığı takdirde tekrar 1.870 seviyesinin test edildiğini görebiliriz. 1.800-1.780 ise destek olarak izlenmelidir. FED'in bu sene izleyeceği faiz artırma politikası ile ilgili haber akışına değerli metallere olumsuz bir tepki vermediğini görüyoruz. Bu anlamda faiz artış süreci büyük çoğunlukla fiyatlanmış görünüyor ancak FED'in bilanço küçültme ile ilgili gündemi de önümüzdeki günlerde değerli metallere fiyatlamaya açısından önemli olacaktır.

## XAUUSD (Günlük)



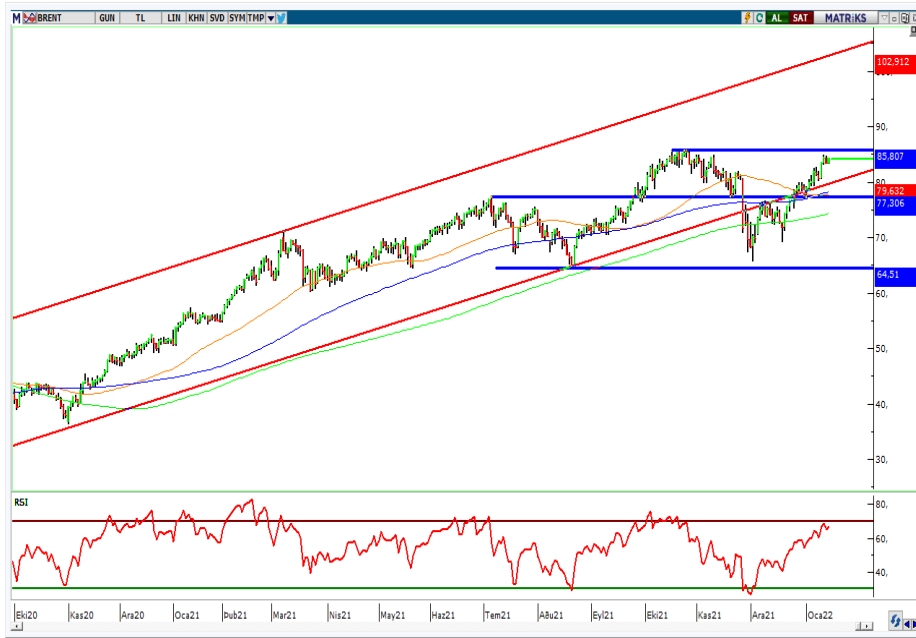
- Tahvil faizlerindeki dengelenmeyle gümüşte de tepki alımlarının tekrar güçlendiğini görüyoruz. Bu aşamada 23.40 direnci aşıldığı takdirde 24.00-24.20 bölgesine doğru tepkinin devamını görebiliriz, ancak bu bölge ana direnç olarak izlenmelidir. 22.50-22.00-21.50 seviyelerini destek olarak izlemeye devam ediyoruz.

## XAGUSD (Günlük)

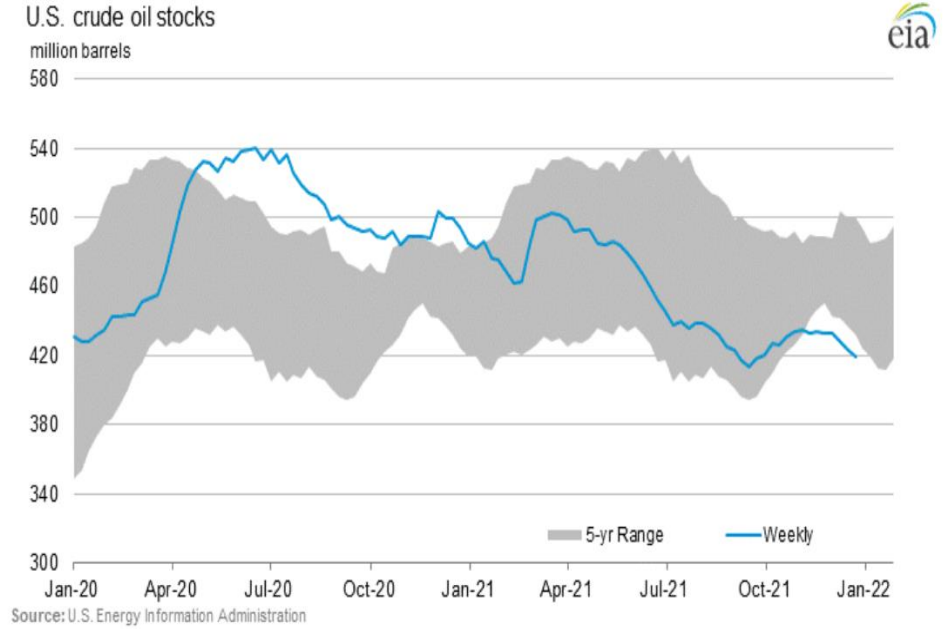


- Petrol piyasalarında görünüm tekrar güçleniyor. Brent Petrol’de direnç olarak izlediğimiz 80\$ seviyesi aşılrken, bu aşamada 85-86\$ bandını direnç olarak takip edeceğiz. Long pozisyonlar için 80\$ destek olarak izlenebilir.

### Brent (Günlük)



### ABD Ham Petrol Stokları



Kaynak: U.S. Energy Information Administration

Yatırım Danışmanlığı ve Bireysel Portföy Yönetimi

**Altan AYDIN** Direktör  
[ALTAN.AYDIN@vakifyatirim.com.tr](mailto:ALTAN.AYDIN@vakifyatirim.com.tr)

**Eren KURU** Analist  
[EREN.KURU@vakifyatirim.com.tr](mailto:EREN.KURU@vakifyatirim.com.tr)

**Umut Deniz PAK** Analist  
[UMUTDENIZ.PAK@vakifyatirim.com.tr](mailto:UMUTDENIZ.PAK@vakifyatirim.com.tr)

*Burada yer alan yatırım bilgi, yorum ve tavsiyeleri yatırım danışmanlığı kapsamında değildir. Yatırım danışmanlığı hizmeti; aracı kurumlar, portföy yönetim şirketleri, yatırım ve kalkınma bankaları ile müşteri arasında imzalanacak yatırım danışmanlığı sözleşmesi çerçevesinde ve yetkili kuruluşlar tarafından kişilerin risk ve getiri tercihleri dikkate alınarak kişiye özel sunulmaktadır. Burada yer alan yorum ve tavsiyeler ise genel niteliktedir. Burada yer alan yorum ve tavsiyeler, mali durumunuz ile risk ve getiri tercihlerinize uygun olmayabilir. Bu nedenle, sadece burada yer alan bilgilere dayanılarak yatırım kararı verilmesi beklentilerinize uygun sonuçlar doğurmayabilir. Gerek bu yayındaki, gerekse bu yayında kullanılan kaynaklardaki hata ve eksikliklerden ve bu yayındaki bilgilerin kullanılması sonucunda yatırımcıların ve/veya ilgili kişilerin uğrayabilecekleri doğrudan ve/veya dolaylı zararlardan, kâr yoksunluğundan, manevi zararlardan ve her ne şekilde olursa olsun üçüncü kişilerin uğrayabileceği her türlü zararlardan dolayı Vakıf Yatırım Menkul Değerler A.Ş. sorumlu tutulamaz.*