

- [Piyasa Gelişmeleri](#)
- [BIST-100](#)
- [VIOP-30 Nisan Vade Kontratı](#)
- [BIST-30 Destek-Direnç Tablosu](#)
- [Günlük Hisse Beklentileri](#)
- [Dolar/TL](#)
- [VIOP Döviz](#)
- [Euro/Dolar](#)
- [Ons Altın - Gümüş](#)
- [Brent Petrol](#)

Bayram tatili sonrasındaki ilk işlem gününe alımlarla başlayan BIST100 endeksi gün içinde de gücünü korudu ancak gün sonunda gelen satışlarla günü %1.47 artışla 2,460 seviyesinden kapattı. İşlem hacmi 36.4 milyar TL olarak gerçekleşti, BIST100 endeksine dahil olan 77 hisse değer kazandı, 19 hisse ise değer kaybetti. Dolar/TL kuru bu sabah saatlerinde 14.87 seviyesinden işlem görürken, yurtdışı vadeli endekslerde zayıf bir seyir izleniyor.

FED toplantısı sonrasında hızla yükselen ABD endekslerindeki hareket kısa sürdü ve dün çok daha sert bir düşüş gerçekleşti. ABD'de S&P500 endeksi %3.6, Nasdaq %5 değer kaybetti. Bir gün önceki harekete tamamen zıt olarak, dolar endeksi ve tahvil faizleri de yükseldi. 10 yıllık tahvil faizi yeniden %3'ü aştı. FED başkanı Powell'ın sonraki toplantılar için 75 baz puan artırım konuşulmadığını ifade etmesine rağmen piyasa fiyatlamaları 75 baz puan artırım üzerinde duruyor. Bu durum Powell'ın açıklamalarına rağmen piyasa katılımcılarının çok da ikna olmadığına işaret ediyor. Ancak FED'in, Rusya-Ukrayna savaşı, Çin'de artan pandemi ve yükselen hammadde fiyatlarıyla beraber enflasyonu ne ölçüde kontrol edebileceği de soru işareti olmaya devam ediyor. Bu ortamda daha önce de sıkça dile getirdiğimiz Mayıs ayı oynaklığının sert şekilde gerçekleştiğini ve devam edebileceğini söyleyebiliriz. Yurtdışında bu dalgalanma yaşanırken, içeride dün Nisan ayı enflasyon verileri takip edildi. Nisan'da TÜFE %7,25 ile %5,6'lık piyasa beklentisinin üzerinde gerçekleşti. Buna göre, yıllık enflasyon %61,1'den %70,0'e yükseldi. Bugün ABD'de tarımdışı istihdam verisini takip edeceğiz.

BIST100 endeksinin güne hafif negatif başlamasını bekliyoruz. Uzun süredir yurtdışından pozitif ayrıışan BIST100 endeksi bilanço dönemi boyunca bu eğilimini koruyabilir. Ancak yine de endeksin Mayıs ayı oynaklığından nasibini almasını bekleriz. Orta-uzun vadede yüksek enflasyon sebebiyle hisse talebi sürecektir, bu nedenle maliyet artışlarını fiyatlara yansıtabilen sektör ve şirketlerde pozisyonlar korunmalıdır. Endekste 2,450-2,430 destek seviyeleri iken mevcut pozisyonlar için 2,430 zarar-kes seviyesi olarak izlenebilir. 2,475-2,500 ise direnç seviyeleri olarak takip edilmelidir.

Bankacılık - BIST100 - Sanayi Endeksleri (yıl başından bu yana)



Hazine Tahvil Faizleri (10 yıllık - 2 yıllık)



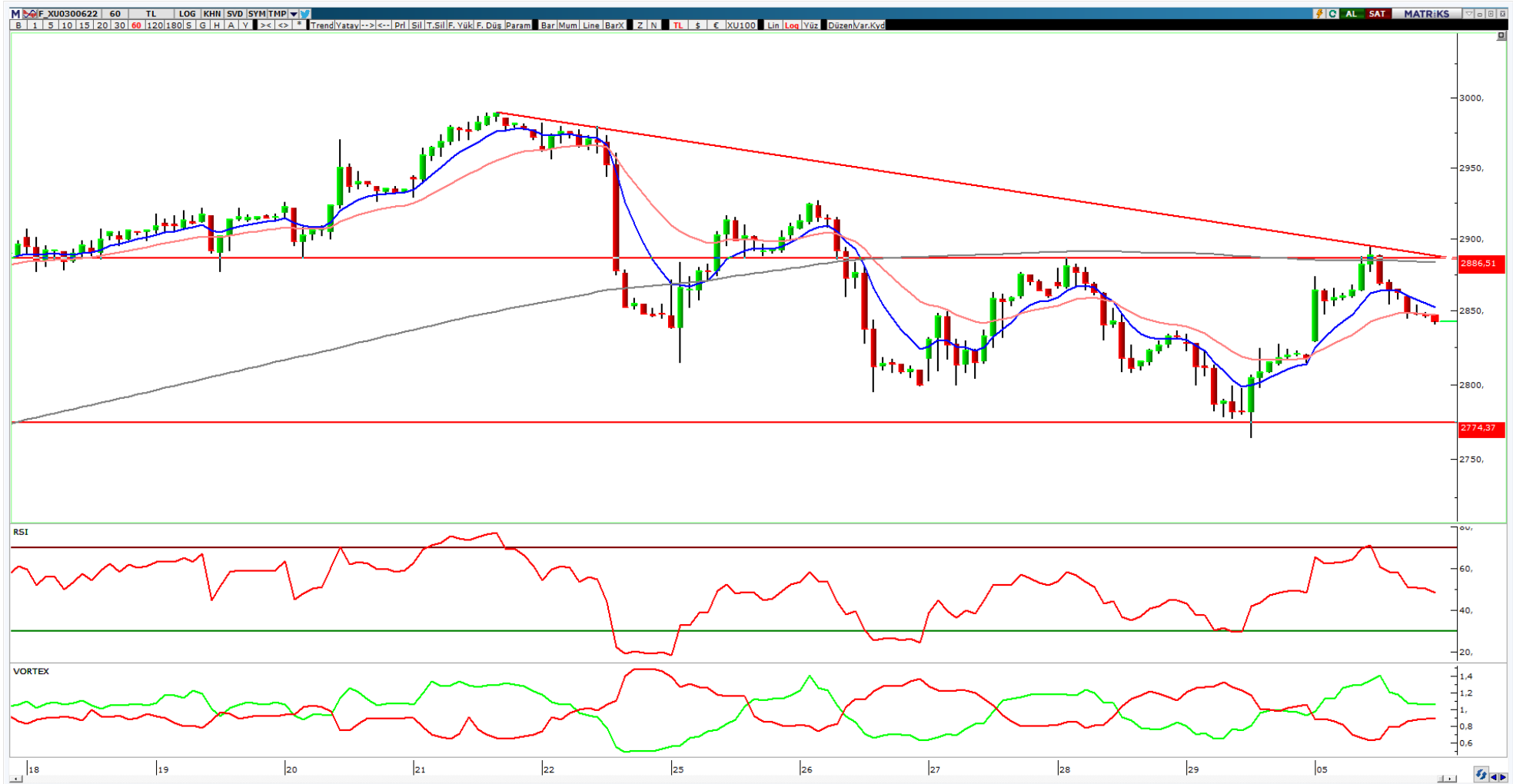
- ❑ BIST100 endeksinin güne hafif negatif başlamasını bekliyoruz. Uzun süredir yurtdışından pozitif ayrılan BIST100 endeksi bilanço dönemi boyunca bu eğilimini koruyabilir. Ancak yine de endeksin Mayıs ayı oynaklığından nasibini almasını bekleriz. Orta-uzun vadede yüksek enflasyon sebebiyle hisse talebi sürecektir, bu nedenle maliyet artışlarını fiyatlara yansıtabilen sektör ve şirketlerde pozisyonlar korunmalıdır. Endekste 2,450-2,430 destek seviyeleri iken mevcut pozisyonlar için 2,430 zarar-kes seviyesi olarak izlenebilir. 2,475-2,500 ise direnç seviyeleri olarak takip edilmelidir.

BIST-100 (Günlük)



- Dün gün ortasında alçalan trendi kırmaya çalışan kontratta bu çaba sonuçsuz kaldı. Bu aşamada 2,865-2,885 seviyeleri direnç olarak takip edilebilir. 2,830-2,815 ve 2,775 destek seviyeleri olarak izlenmelidir. Yatırımcılara 2,885 aşılmadıkça net uzun pozisyon önermiyoruz.

VIOP-30 Haziran Vade (Saatlik)



	Son Değer	1.Destek	2. Destek	Pivot	1.Direnç	2.Direnç
AKBNK	8,78	8,68	8,58	8,88	8,98	9,18
ARCLK	67,85	67,47	67,08	68,18	68,57	69,28
ASELS	24,66	24,49	24,31	24,73	24,91	25,15
BIMAS	85,10	84,08	83,07	85,07	86,08	87,07
EKGYO	2,71	2,67	2,64	2,73	2,76	2,82
EREGL	33,50	33,25	33,01	33,69	33,93	34,37
FROTO	299,30	296,90	294,50	300,50	302,90	306,50
GARAN	14,98	14,97	14,95	14,99	15,01	15,03
GUBRF	81,60	80,42	79,23	81,43	82,62	83,63
HALKB	5,58	5,47	5,35	5,56	5,68	5,77
HEKTS	23,60	22,83	22,05	23,35	24,13	24,65
ISCTR	10,40	10,24	10,07	10,53	10,70	10,99
KCHOL	39,96	39,59	39,21	40,33	40,71	41,45
KOZAA	32,50	31,71	30,93	32,31	33,09	33,69
KOZAL	177,70	174,63	171,57	177,37	180,43	183,17
KRDMD	15,66	15,36	15,06	15,57	15,87	16,08
PETKM	9,82	9,68	9,55	9,82	9,95	10,09
PGSUS	134,80	133,60	132,40	135,40	136,60	138,40
SAHOL	20,26	20,07	19,87	20,35	20,55	20,83
SASA	34,36	33,19	32,01	33,77	34,95	35,53
SISE	18,81	18,39	17,98	18,68	19,09	19,38
TAVHL	44,54	43,66	42,78	44,24	45,12	45,70
TCELL	21,30	21,06	20,82	21,54	21,78	22,26
THYAO	42,68	42,06	41,44	42,44	43,06	43,44
TKFEN	20,60	19,97	19,35	20,39	21,01	21,43
TOASO	81,20	80,00	78,80	80,95	82,15	83,10
TTKOM	10,08	9,98	9,89	10,14	10,23	10,39
TUPRS	245,30	241,87	238,43	245,93	249,37	253,43
VESTL	27,34	26,72	26,10	27,26	27,88	28,42
YKBNK	4,84	4,77	4,70	4,90	4,97	5,10

Destek-Direnç Tablosu

BIST-30 Endeksine dahil olan hisse senetlerinin mekanik destek direnç tablosudur. Destek ve dirençlerin, hisselerin fiyat adımına yuvarlanması gerekir. Mevcut seviyenin Pivot seviyenin üzerinde ya da altında olması yön açısından fikir verebilir.

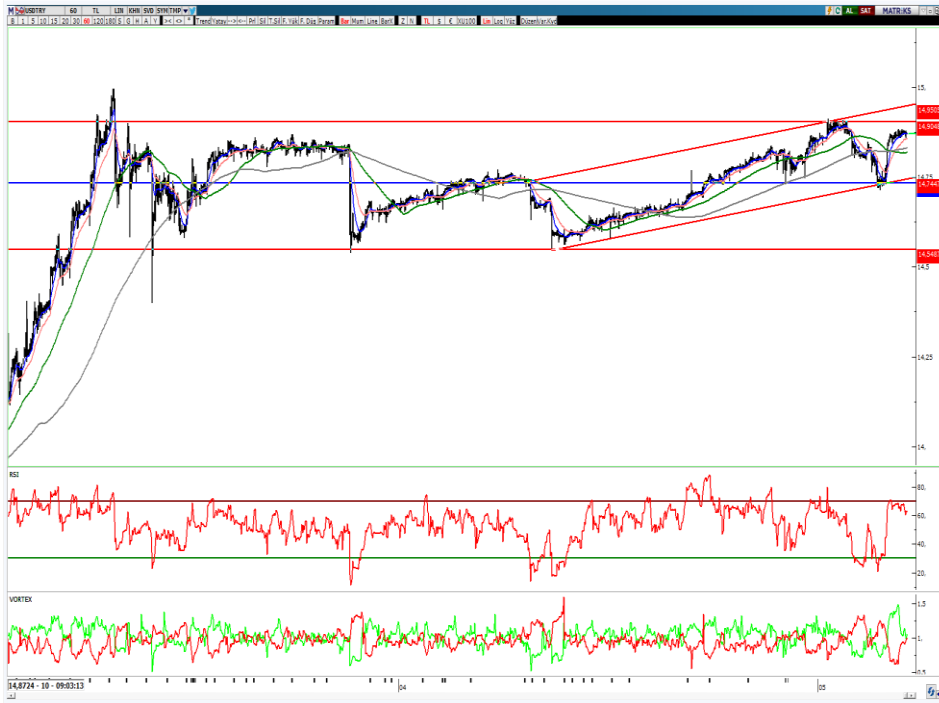
Teknik Görünümü Güçlü Hisseler

Hisse	Son Değer	Risk(S.Sapma)	Son 1 Aylık Ort. Hacim (lot)	1.Destek	2. Destek	Pivot	1.Direnç	2.Direnç
ALARK	26,93	2,73	8.942.895	26,70	26,47	27,04	27,27	27,62
BIMAS	85,10	1,99	6.131.055	84,08	83,07	85,07	86,08	87,07
HEKTS	23,60	3,41	24.239.815	22,83	22,05	23,35	24,13	24,65
KRDMD	15,66	2,95	180.934.005	15,36	15,06	15,57	15,87	16,08
SISE	18,81	2,35	106.332.159	18,39	17,98	18,68	19,09	19,38
TATGD	15,15	2,34	1.461.286	14,48	13,82	14,94	15,60	16,06
TUPRS	245,30	2,61	5.656.417	241,87	238,43	245,93	249,37	253,43

Gün sonu kapanış fiyatları baz alınarak, çok kısa vadeli (1-3 gün) teknik göstergelere göre düzenlenmiştir. Temel göstergelerle ve daha uzun vadeye göre farklılaşabilir. BIST-30 endeksinin ortalama standart sapması 2.80 seviyesindedir.

- Dolar endeksinde yukarı trend sürerken, Dolar/TL kurunda diğer gelişmekte olan ülke para birimlerine kıyasla nispeten sakin seyrir devam ediyor. Kurda oynaklığın son dönemde düştüğü ve fiyatın sıkıştığı görülüyor. Olası yukarı hareketlerde 14.90 ilk direnç, 15.00 ana direnç olarak takip edilebilir. 14.50 seviyesi ise ana destek olarak izlenebilir. Daha kısa vadeli pozisyonlar için 14.75 referans eşik olarak kabul edilebilir.

USD/TL (Günlük)

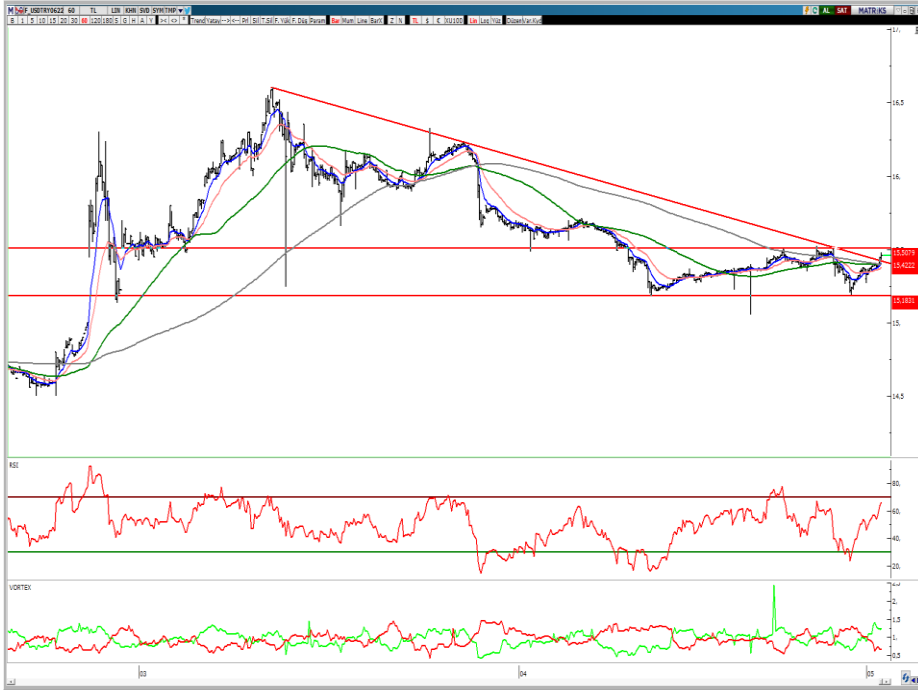


G.O.Ü para birimlerinin ABD dolarına karşı performansı (son 5 gün)



- ❑ Kısa vadeli alçalan trendini kırmayı deneyen kontratta 15.50 ana direnç konumundadır, aşılması halinde yukarı yönlü oynaklık artabilir. 15.65 diğer direnç seviyesi iken 15.35-15.15 destek seviyeleridir.

VIOP- Dolar/TL Haziran Vade Kontratı (60dk)



- ❑ Kısa vadeli alçalan trend altında hareket eden kontratta 16.70-16.90 direnç seviyeleri iken 15.90 destek seviyesi olarak izlenebilir. Kontratta 16.90 önemli bir eşik seviye olarak izlenmelidir.

VIOP- Euro/TL Haziran Vade Kontratı (Günlük)



- FED kararları sonrasında tepki alımlarıyla yükselen Euro/Dolar paritesinde 1.0750 direnç iken 1.05 ana destek konumundadır. 1.05 altında ise 1.00 seviyesi gündeme gelecektir. Genel olarak ECB'nin FED'e göre sıkılaşıma konusunda aceleci olmaması Euro negatif fiyatlamamanın ana unsuru olarak görünüyor. Bu politika ayrışması nedeniyle paritede Euro negatif eğilimin bir süre daha devam edebileceğini düşünüyoruz. Paritede 1.0750 seviyesinin aşılmadıkça tepki sınırlı kalıyor. Dolar endeksinde ise 103.6 seviyesinin aşılmasıyla da güçlenme sürebilir. 102.50-101.50 destek seviyeleri olarak izlenmelidir.

EUR/USD (Haftalık)



Dolar Endeksi (Haftalık)



- ❑ Kısa vadede dalgalı bir seyir izleyen ons altında 1,850-1,815 destek seviyeleri iken 1,925 direnç olarak izlenebilir.

XAUUSD (Haftalık)



- ❑ Kısa vadede hızlıca 22.0 seviyesine gerileyen gümüşte tepki alımları izleniyor. Bu aşamada 22.70-23.0-23.40 direnç seviyeleri olarak izlenebilir. 23.40 kısa vadede önemli eşik olarak kabul edilmelidir. 22.0 ise ana destek konumundadır ve kırılması halinde 21.40-20.0 seviyeleri hedeflenebilir.

XAGUSD (Günlük)

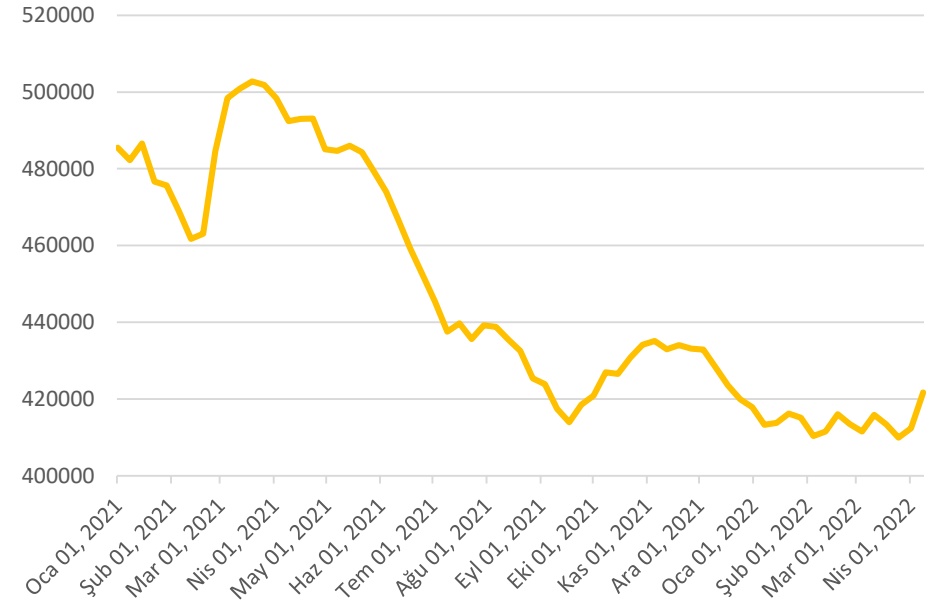


- Kısa vadede oluşan sıkışma formasyonunun yukarı tamamlanmasıyla beraber yeniden yükselişin ivme kazandığı görülüyor. Bu aşamada 112.0-115.0 ilk direnç seviyeleri iken 105.0 destek olarak izlenebilir. AB'nin Rusya'dan petrol alımını yasaklamayı teklif etmesi kısa vadede yükselişin ana sebebi olarak görülebilir. Dün yapılan 28. OPEC toplantısı da hareketi etkileyemedi. Zira, 19. Bakanlar Toplantısı'nda alınan günlük petrol üretiminin kademeli artırılmasına ilişkin karara bağlı kalarak hazıranda günlük 432 bin varil üretim artışına gidecekleri açıklandı.

Brent (Günlük)



ABD Ham Petrol Stokları(mn varil)



Kaynak: U.S. Energy Information Administration

Yatırım Danışmanlığı ve Bireysel Portföy Yönetimi

Altan AYDIN Direktör
ALTAN.AYDIN@vakifyatirim.com.tr

Eren KURU Analist
EREN.KURU@vakifyatirim.com.tr

Umut Deniz PAK Analist
UMUTDENIZ.PAK@vakifyatirim.com.tr

Burada yer alan yatırım bilgi, yorum ve tavsiyeleri yatırım danışmanlığı kapsamında değildir. Yatırım danışmanlığı hizmeti; aracı kurumlar, portföy yönetim şirketleri, yatırım ve kalkınma bankaları ile müşteri arasında imzalanacak yatırım danışmanlığı sözleşmesi çerçevesinde ve yetkili kuruluşlar tarafından kişilerin risk ve getiri tercihleri dikkate alınarak kişiye özel sunulmaktadır. Burada yer alan yorum ve tavsiyeler ise genel niteliktedir. Burada yer alan yorum ve tavsiyeler, mali durumunuz ile risk ve getiri tercihlerinize uygun olmayabilir. Bu nedenle, sadece burada yer alan bilgilere dayanılarak yatırım kararı verilmesi beklentilerinize uygun sonuçlar doğurmayabilir. Gerek bu yayındaki, gerekse bu yayında kullanılan kaynaklardaki hata ve eksikliklerden ve bu yayındaki bilgilerin kullanılması sonucunda yatırımcıların ve/veya ilgili kişilerin uğrayabilecekleri doğrudan ve/veya dolaylı zararlardan, kâr yoksunluğundan, manevi zararlardan ve her ne şekil ve surette olursa olsun üçüncü kişilerin uğrayabileceği her türlü zararlardan dolayı Vakıf Yatırım Menkul Değerler A.Ş. sorumlu tutulamaz.