

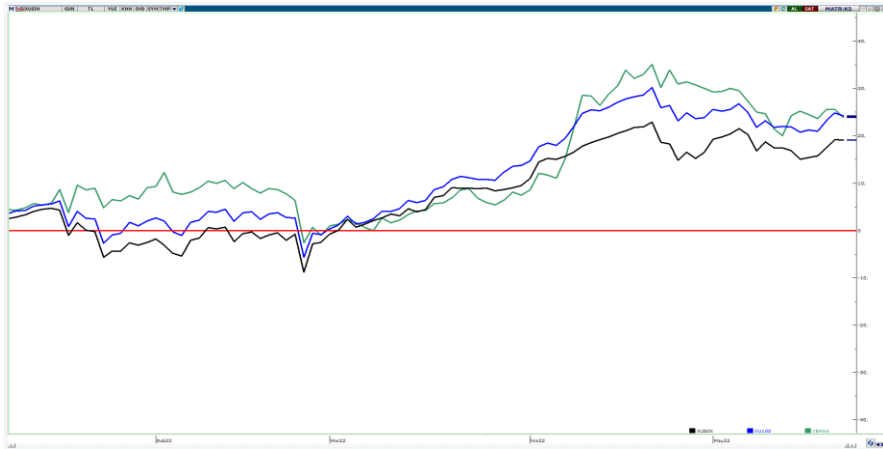
- [Piyasa Gelişmeleri](#)
- [BIST-100](#)
- [VIOP-30 Haziran Vade Kontratı](#)
- [BIST-30 Destek-Direnç Tablosu](#)
- [Günlük Hisse Beklentileri](#)
- [Dolar/TL](#)
- [VIOP Döviz](#)
- [Euro/Dolar](#)
- [Ons Altın - Gümüş](#)
- [Brent Petrol](#)

Cuma gününe alımlarla başlayan BIST100 endeksi günün geri kalanında satıcılı seyretti ve haftanın son işlem gününü %0.49 kayıpla 2,438 seviyesinden kapattı. İşlem hacmi 39.2 milyar TL olarak gerçekleşti, BIST100 endeksine dahil olan 39 hisse değer kazandı, 60 hisse ise değer kaybetti. Dolar/TL kuru bu sabah saatlerinde 16.36 seviyesinden işlem görürken, yurtdışı vadeli endekslerde ise pozitif bir seyir izleniyor.

ABD endeksleri geçtiğimiz haftayı tepki yükselişle pozitif tarafta kapattı. Geçen haftaya kadar 8 haftadır değer kaybeden endekslerde tahvil faizlerinin gerilemesi, güçlü perakende şirket finansalları ve ivme kaybeden PCE yükselişe destek sağladı. Dow Jones endeksi haftayı %6.2 artışla kapatırken, S&P500 endeksi %6.5, Nasdaq ise %6.8 değer kazandı. Hafta başında da sıkça belirttiğimiz gibi enflasyonun ve buna bağlı olarak FED aksiyonlarının fiyatların içinde olduğunu, büyüme endişeleri için ise birkaç veriye daha ihtiyaç olduğunu düşünüyoruz, bu nedenle tepki alımlarının devam etmesini bekliyoruz. Mayıs ayı başında %3.2 seviyesine kadar yükselen ABD 10 yıllık tahvil faizi %2.75 seviyelerine gerilerken, dolar endeksi 101.5, Euro/Dolar paritesi ise 1.0750 seviyesinden işlem görüyor. Özellikle ECB Başkanı Lagarde'ın beklenenden daha önce faiz artırımını yapılabileceğine ilişkin ifadeleri faiz artırım beklentilerini Temmuz ayına çekmişti ve Euro'yu güçlendirmişti. Bu eğilimin kısa vadede Haziran ayı boyunca sürmesi muhtemel görünüyor. Bu hafta Avrupa'da ve içeride PMI ve enflasyon verileri, ABD'de ise PMI verilerinin yanı sıra, fabrika siparişleri, dayanıklı mal siparişleri ve tarım dışı istihdam verileri takip edilecek. Haftanın ilk işlem gününde ABD piyasaları, son gününde ise Londra piyasaları kapalı olacak, bu nedenle işlem hacimleri düşük kalacaktır.

BIST100 endeksinin güne pozitif bir başlangıç yapmasını bekliyoruz. Geçen hafta Nisan ayından bu yana devam eden kısa vadeli alçalan kanalı aşmayı başaran endekste 2,475-2,500 dirençleri takip edilebilir, 2,430 ise ilk destek seviyesidir. Endekste teknik görünüm güçleniyor olsa da sektör ve şirket seçimlerinin daha önemli olduğunu düşünüyoruz ve elektrik, perakende, havacılık, madencilik ve rafineri sektörlerini önermeye devam ediyoruz. BIST100, yurtdışındaki güçlü tepki alımlarına, enflasyona endekli yatırım aracı konusundaki belirsizlik sebebiyle, yeteri kadar katılmıyor. Bu nedenle bu konuyla ilgili haber akışı yakından izlenmelidir.

Bankacılık - BIST100 - Sanayi Endeksleri (yıl başından bu yana)

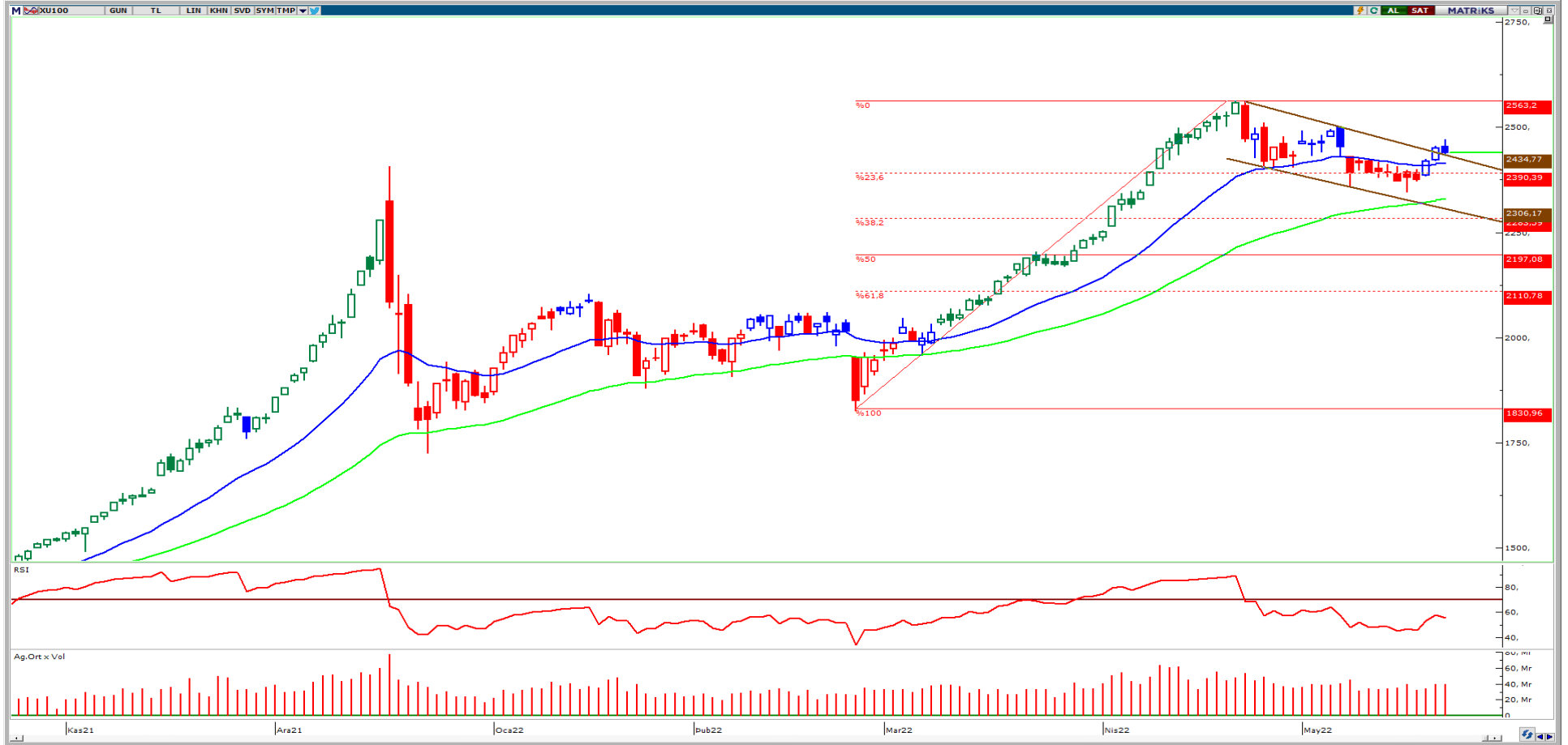


Hazine Tahvil Faizleri (10 yıllık - 2 yıllık)



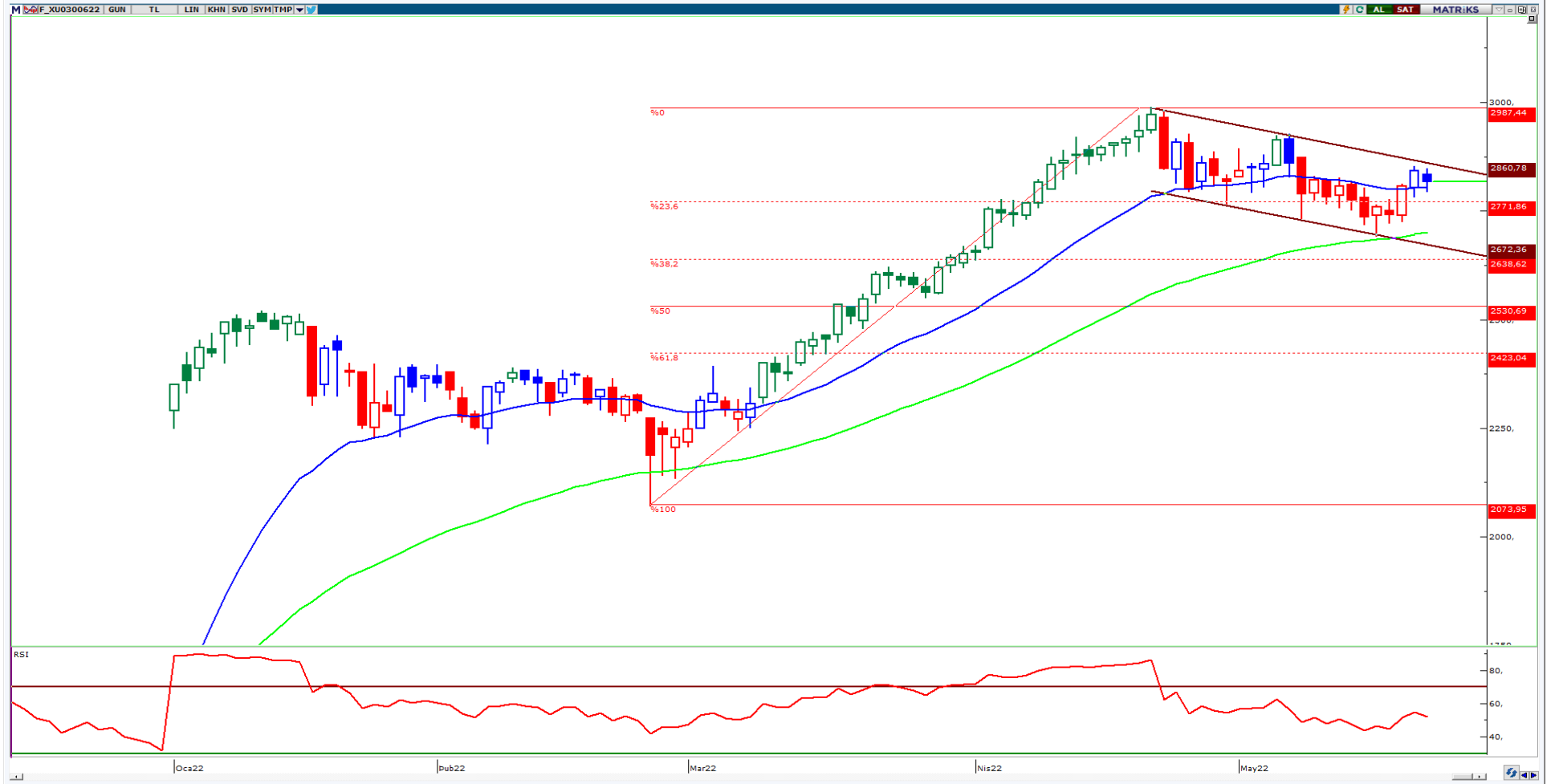
- ❑ BIST100 endeksinin güne pozitif bir başlangıç yapmasını bekliyoruz. Geçen hafta Nisan ayından bu yana devam eden kısa vadeli alçalan kanalı aşmayı başaran endekste 2,475-2,500 dirençleri takip edilebilir, 2,430 ise ilk destek seviyesidir. Endekste teknik görünüm güçleniyor olsa da sektör ve şirket seçimlerinin daha önemli olduğunu düşünüyoruz ve elektrik, perakende, havacılık, madencilik ve rafineri sektörlerini önermeye devam ediyoruz. BIST100, yurtdışındaki güçlü tepki alımlarına, enflasyona endekli yatırım aracı konusundaki belirsizlik sebebiyle, yeteri kadar katılmıyor. Bu nedenle bu konuyla ilgili haber akışı yakından izlenmelidir.

BIST-100 (Günlük)



- Son dönemdeki satıcı seyrile birlikte açılan kanal içerisinde hareket eden kontratta, kısa vadede 2,830-2,850-2,865 dirençlerini takip edeceğiz. 2,865 üzerinde kapanışlarda teknik görünümün daha da güçlenmesi ile 2,930 direnci hedeflenebilir. 2,800-2,780 destek seviyeleri olarak takip edilmelidir.

VIOP-30 Haziran Vade (Günlük)



	Son Değer	1.Destek	2. Destek	Pivot	1.Direnç	2.Direnç
AKBNK	8,06	7,98	7,91	8,11	8,18	8,31
ARCLK	78,80	77,78	76,77	79,82	80,83	82,87
ASELS	23,50	23,28	23,06	23,68	23,90	24,30
BIMAS	81,75	81,00	80,25	81,65	82,40	83,05
DOHOL	3,81	3,74	3,68	3,81	3,87	3,94
EKGYO	2,58	2,56	2,54	2,60	2,62	2,66
EREGL	32,88	32,36	31,84	33,00	33,52	34,16
FROTO	285,10	280,60	276,10	285,50	290,00	294,90
GARAN	14,22	14,03	13,84	14,36	14,55	14,88
GUBRF	75,40	74,62	73,83	76,03	76,82	78,23
HALKB	5,60	5,51	5,43	5,62	5,70	5,81
ISCTR	10,16	10,03	9,91	10,18	10,30	10,45
KCHOL	39,38	38,95	38,53	39,69	40,11	40,85
KOZAA	29,78	29,14	28,50	30,30	30,94	32,10
KOZAL	194,40	191,23	188,07	193,37	196,53	198,67
KRDMD	14,43	14,20	13,97	14,61	14,84	15,25
PETKM	9,55	9,40	9,26	9,68	9,82	10,10
PGSUS	134,00	132,60	131,20	134,30	135,70	137,40
SAHOL	20,32	20,05	19,79	20,47	20,73	21,15
SASA	32,94	32,29	31,63	32,99	33,65	34,35
SISE	20,40	20,07	19,75	20,59	20,91	21,43
TAVHL	42,94	42,65	42,35	42,99	43,29	43,63
TCELL	19,00	18,70	18,39	19,25	19,56	20,11
THYAO	45,02	44,39	43,75	44,87	45,51	45,99
TKFEN	19,03	18,84	18,65	19,22	19,41	19,79
TTKOM	9,12	9,04	8,97	9,20	9,27	9,43
TUPRS	250,40	248,33	246,27	252,27	254,33	258,27
VAKBN	4,18	4,11	4,05	4,18	4,24	4,31
VESTL	25,40	25,03	24,67	25,59	25,95	26,51
YKBNK	4,44	4,39	4,35	4,49	4,53	4,63

Destek-Direnç Tablosu

BIST-30 Endeksine dahil olan hisse senetlerinin mekanik destek direnç tablosudur. Destek ve dirençlerin, hisselerin fiyat adımına yuvarlanması gerekir. Mevcut seviyenin Pivot seviyenin üzerinde ya da altında olması yön açısından fikir verebilir.

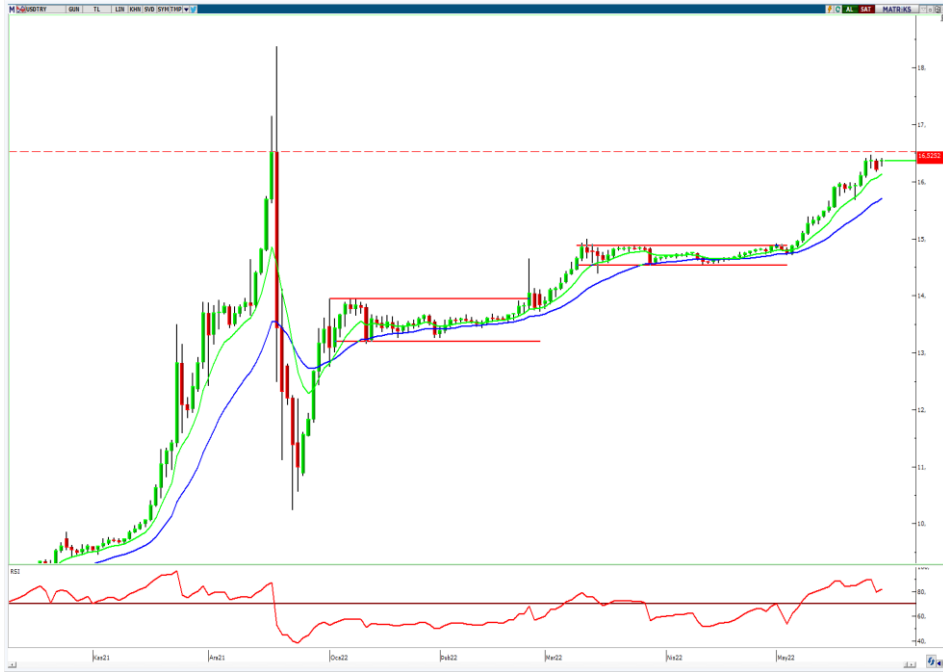
Teknik Görünümü Güçlü Hisseler

Hisse	Son Değer	Risk(S.Sapma)	Son 1 Aylık Ort. Hacim (lot)	1.Destek	2. Destek	Pivot	1.Direnç	2.Direnç
ALKIM	22,24	2,90	2.476.099	21,99	21,75	22,17	22,41	22,59
COLA	126,10	2,33	659.444	124,30	122,50	126,30	128,10	130,10
DOHOL	3,81	2,73	166.512.663	3,74	3,68	3,81	3,87	3,94
MGROS	43,58	2,58	2.672.349	43,01	42,43	43,55	44,13	44,67
OTKAR	423,00	2,94	278.741	420,47	417,93	424,73	427,27	431,53
TIRE	18,58	3,92	3.233.596	17,90	17,22	18,45	19,13	19,68
SAHOL	20,32	2,23	49.009.875	20,05	19,79	20,47	20,73	21,15

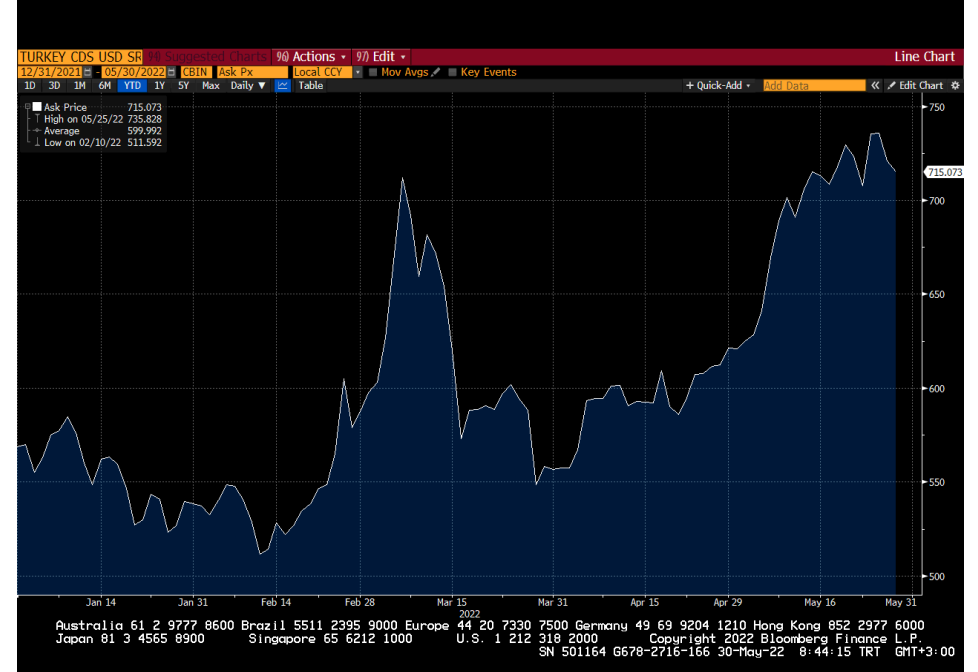
Gün sonu kapanış fiyatları baz alınarak, çok kısa vadeli (1-3 gün) teknik göstergelere göre düzenlenmiştir. Temel göstergelerle ve daha uzun vadeye göre farklılaşabilir. BIST-30 endeksinin ortalama standart sapması 2.80 seviyesindedir.

- Dolar/TL kurunda yukarı yönlü hareket sürüyor. Kısa vadede 16.00-15.65 aşağı yönlü hareketlerde destek olarak izleyeceğimiz seviyeler iken, 16.00 üzerinde kaldıkça yukarı yönlü oynaklık riskinin süreceğini düşünüyoruz. 16.50 ilk direnç olarak izlenebilir.

USD/TL (Günlük)



Türkiye - 5 yıllık CDS



- ❑ Kontratta direnç olarak izlediğimiz 16.30 seviyesinin aşılması ile bu seviye yeni destek seviyesi olarak izlenebilir. 17.00 ise yukarı hareketlerde ilk direnç olarak takip edilmelidir. 16.30 üzerinde kalındıkça teknik olarak yukarı yönlü riskin devam edeceğini düşünüyoruz.

VIOP- Dolar/TL Haziran Vade Kontratı (240 dk)



- ❑ Kontratta yükselen kanal görünümü korunuyor. 18.00-18.30 bu aşamada direnç olarak izleyeceğimiz seviyeler olacak. 17.60-17.25 geri çekilmelerde destek olarak takip edilebilir.

VIOP- Euro/TL Haziran Vade Kontratı (240 dk)



- Paritede son aylarda yaşanan Euro negatif fiyatlamasının ana unsuru FED-ECB arasındaki politika ayrışması iken, son günlerde ECB yetkililerinden gelen olası faiz artışı ile ilgili demeçler ve ABD'de resesyona endişelerinin artması paritede tepki alımlarına neden oluyor. En kısa vadede direnç olarak belirttiğimiz 1.0630'un aşılması ile 1.0750 direncine kadar yukarı hareket gözlenen paritede, 1.0750 hareketin devamı adına kritik direnç olarak izlenmelidir. 1.0750 üzerinde 1.09 bölgesi hedeflenebilir. 1.0630-1.05 ise geri çekilmelerde destek olarak takip edeceğimiz seviyeler olacak.

EUR/USD (Haftalık)



Dolar Endeksi (Haftalık)



- Ons altında 1,870 seviyesini yukarı hareketin devamı adına önemli direnç olarak izlemeye devam edeceğiz. Bu seviye üzerinde 1,900-1,925 hedeflenebilir. 1,835-1,815 ise kısa vadede destek olarak izlenebilir.

XAUUSD (Haftalık)



- Gümüşte kanal destek bölgesinden gelen tepki alımlarının ardından 22,30 seviyesi önemli hale geldi. 22,30 seviyesinin aşılması halinde 22,80-23,30 dirençleri hedef haline gelebilir. 22,00-21,60 ise kısa vadede ilk destek seviyeleridir.

XAGUSD (Haftalık)

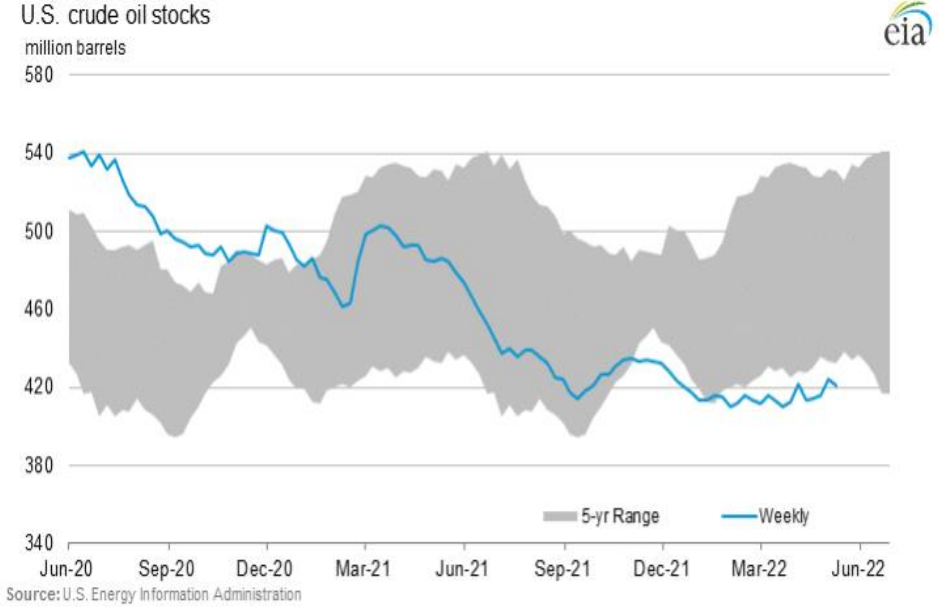


- Yatay-dalgalı seyreden Brent'te orta vadede 100.0 ana desteği korundukça dalgalanmanın ardından yukarı hareketin devam etme ihtimalini yüksek görüyoruz. 115.0-120.0 olası yukarı hareketlerde direnç olarak takip edilmelidir.

Brent (Günlük)



ABD Ham Petrol Stokları(mn varil)



Kaynak: U.S. Energy Information Administration

Yatırım Danışmanlığı ve Bireysel Portföy Yönetimi

Altan AYDIN Direktör
ALTAN.AYDIN@vakifyatirim.com.tr

Eren KURU Analist
EREN.KURU@vakifyatirim.com.tr

Umut Deniz PAK Analist
UMUTDENIZ.PAK@vakifyatirim.com.tr

Burada yer alan yatırım bilgi, yorum ve tavsiyeleri yatırım danışmanlığı kapsamında değildir. Yatırım danışmanlığı hizmeti; aracı kurumlar, portföy yönetim şirketleri, yatırım ve kalkınma bankaları ile müşteri arasında imzalanacak yatırım danışmanlığı sözleşmesi çerçevesinde ve yetkili kuruluşlar tarafından kişilerin risk ve getiri tercihleri dikkate alınarak kişiye özel sunulmaktadır. Burada yer alan yorum ve tavsiyeler ise genel niteliktedir. Burada yer alan yorum ve tavsiyeler, mali durumunuz ile risk ve getiri tercihlerinize uygun olmayabilir. Bu nedenle, sadece burada yer alan bilgilere dayanılarak yatırım kararı verilmesi beklentilerinize uygun sonuçlar doğurmayabilir. Gerek bu yayındaki, gerekse bu yayında kullanılan kaynaklardaki hata ve eksikliklerden ve bu yayındaki bilgilerin kullanılması sonucunda yatırımcıların ve/veya ilgili kişilerin uğrayabilecekleri doğrudan ve/veya dolaylı zararlardan, kâr yoksunluğundan, manevi zararlardan ve her ne şekilde olursa olsun üçüncü kişilerin uğrayabileceği her türlü zararlardan dolayı Vakıf Yatırım Menkul Değerler A.Ş. sorumlu tutulamaz.