

- [Piyasa Gelişmeleri](#)
- [BIST-100](#)
- [VIOP-30 Haziran Vade Kontratı](#)
- [BIST-30 Destek-Direnç Tablosu](#)
- [Günlük Hisse Beklentileri](#)
- [Dolar/TL](#)
- [VIOP Döviz](#)
- [Euro/Dolar](#)
- [Ons Altın - Gümüş](#)
- [Brent Petrol](#)

Düne satışlarla başlayan BIST100 endeksi günün geri kalanında tepki alımlarıyla toparlandı ve günü 2,574 seviyesinden kapattı. İşlem hacmi 34.3 milyar TL olarak gerçekleşti, BIST100 endeksine dahil olan 38 hisse değer kazandı, 57 hisse ise değer kaybetti. Dolar/TL kuru bu sabah saatlerinde 17.35 seviyesinden işlem görürken, yurtdışı vadeli endekslere ise yatay seyir izleniyor.

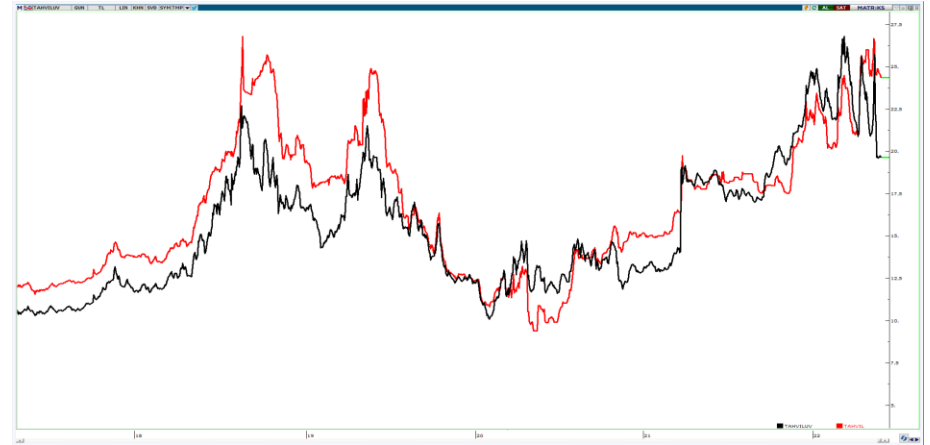
Küresel piyasalarda da yön arayışı sürüyor. Dün ABD endeksleri gün içinde çok dalgalansa da günü hafif kayıplarla kapattı. FED Başkanı Powell Senato'daki sunumunda, resesyonun bir olasılık olduğunu ancak bunu beklemediklerini ifade etti. Para politikası için ise enflasyon hedefine ulaşmak için faizlerin artmaya devam etmesi gerektiğini, piyasada da bunun fiyatlandığını belirtti. Bununla beraber dün açıklama yapan FED üyelerinde de şahin tonda yorumlar devam etti. ABD 10 yıllık tahvil faizi riskten kaçış fiyatlamasıyla %3.15'e gerilerken, petrol ve diğer emtia gruplarında da satışlar sürüyor. Emtia fiyatlarındaki düşüş eğilimi sektörel bazda hisse senetlerini de baskılayabilir. Bugün küresel çapta PMI verileri ve Powell'ın konuşması takip edilecek. İçeride ise TCMB faiz kararı bekleniyor, piyasa katılımcıları bu toplantıda politika faizinde herhangi bir değişiklik öngörmüyor.

BIST100 endeksinin güne yatay bir seyirle başlamasını bekliyoruz. Kısa vadeli teknik görünümü olumlu olan endekste 2,600 direncini takip ediyoruz, bu direncin aşılması halinde hareketin yeni zirveye doğru ivmelenebileceğini düşünüyoruz. Yatırımcılara 2,550-2,500 destek seviyelerini ise destek seviyeleri olarak izlemelerini öneriyoruz.

Bankacılık - BIST100 - Sanayi Endeksleri (yıl başından bu yana)

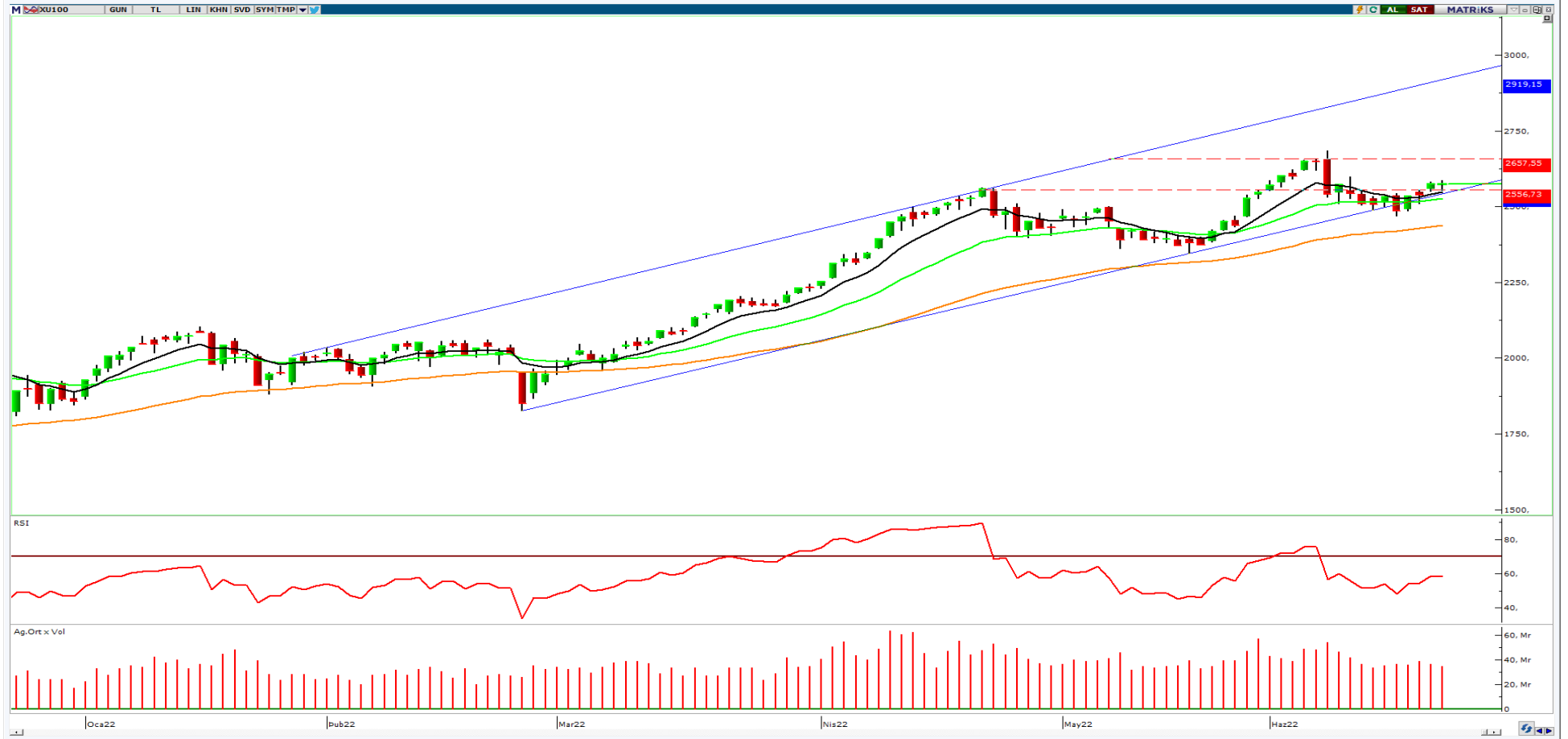


Hazine Tahvil Faizleri (10 yıllık - 2 yıllık)



- ❑ BIST100 endeksinin güne yatay bir seyirle başlamasını bekliyoruz. Kısa vadeli teknik görünümü olumlu olan endekste 2,600 direncini takip ediyoruz, bu direncin aşılması halinde hareketin yeni zirveye doğru ivmelenebileceğini düşünüyoruz. Yatırımcılara 2,550-2,500 destek seviyelerini ise destek seviyeleri olarak izlemelerini öneriyoruz.

BIST-100 (Günlük)



- Kontratta son dönemdeki satış baskısının ardından tepki alımları görülüyor. Kısa vadede dip oluşumunun ardından yukarı potansiyelin arttığını düşünüyoruz. 2,850 üzerinde kalındıkça yukarı denemelerin sürmesi beklenebilir. Olası yukarı hareketlerde 2,900-2,930 dirençleri hedeflenebilir. 2,850-2,825-2,800 ise kısa vadede destek seviyeleridir.

VIOP-30 Haziran Vade (Günlük)



	Son Değer	1.Destek	2. Destek	Pivot	1.Direnç	2.Direnç
AKBNK	9,09	8,99	8,90	9,11	9,20	9,32
ARCLK	75,60	75,15	74,70	75,90	76,35	77,10
ASELS	23,74	23,61	23,49	23,87	23,99	24,25
BIMAS	84,50	83,27	82,03	84,13	85,37	86,23
DOHOL	4,02	4,00	3,97	4,03	4,06	4,09
EKGYO	2,64	2,62	2,60	2,63	2,65	2,66
EREGL	28,20	27,86	27,52	28,20	28,54	28,88
FROTO	309,60	300,13	290,67	309,27	318,73	327,87
GARAN	15,60	15,41	15,22	15,58	15,77	15,94
GUBRF	73,55	72,80	72,05	73,75	74,50	75,45
HALKB	5,64	5,57	5,50	5,67	5,74	5,84
ISCTR	4,86	4,79	4,72	4,87	4,94	5,02
KCHOL	41,04	39,73	38,43	40,49	41,79	42,55
KOZAA	28,46	28,11	27,75	28,81	29,17	29,87
KOZAL	192,70	191,20	189,70	193,50	195,00	197,30
KRDMD	12,70	12,60	12,49	12,79	12,90	13,09
PETKM	9,62	9,58	9,54	9,65	9,69	9,76
PGSUS	187,50	185,13	182,77	188,37	190,73	193,97
SAHOL	20,42	20,00	19,58	20,28	20,70	20,98
SASA	45,10	44,67	44,23	45,53	45,97	46,83
SISE	22,20	22,08	21,96	22,30	22,42	22,64
TAVHL	57,30	56,53	55,77	57,52	58,28	59,27
TCELL	18,05	17,93	17,81	18,10	18,22	18,39
THYAO	52,05	51,23	50,42	52,07	52,88	53,72
TKFEN	21,88	21,61	21,35	22,15	22,41	22,95
TTKOM	9,51	9,41	9,32	9,61	9,70	9,90
TUPRS	266,50	262,77	259,03	265,13	268,87	271,23
VAKBN	4,17	4,12	4,08	4,17	4,21	4,26
VESTL	25,88	25,63	25,37	25,91	26,17	26,45
YKBNK	4,92	4,88	4,85	4,93	4,96	5,01

Destek-Direnç Tablosu

BIST-30 Endeksine dahil olan hisse senetlerinin mekanik destek direnç tablosudur. Destek ve dirençlerin, hisselerin fiyat adımına yuvarlanması gerekir. Mevcut seviyenin Pivot seviyenin üzerinde ya da altında olması yön açısından fikir verebilir.

Teknik Görünümü Güçlü Hisseler

Hisse	Son Değer	Risk(S.Sapma)	Son 1 Aylık Ort. Hacim (lot)	1.Destek	2. Destek	Pivot	1.Direnç	2.Direnç
ALGYO	33,04	3,16	1.329.429	32,05	31,07	32,81	33,79	34,55
AEFES	28,08	2,36	2.200.889	27,34	26,60	27,90	28,64	29,20
BIMAS	84,50	2,08	6.237.989	83,27	82,03	84,13	85,37	86,23
EGSER	26,76	3,16	896.873	25,25	23,73	26,27	27,79	28,81
MAVI	50,00	2,65	1.962.304	48,60	47,20	49,70	51,10	52,20
NTGAZ	8,15	2,93	2.497.400	8,10	8,04	8,19	8,25	8,34
OZKGY	5,60	2,82	5.055.923	5,35	5,11	5,49	5,73	5,87
ODAS	3,15	3,49	153.412.137	3,09	3,04	3,15	3,20	3,26

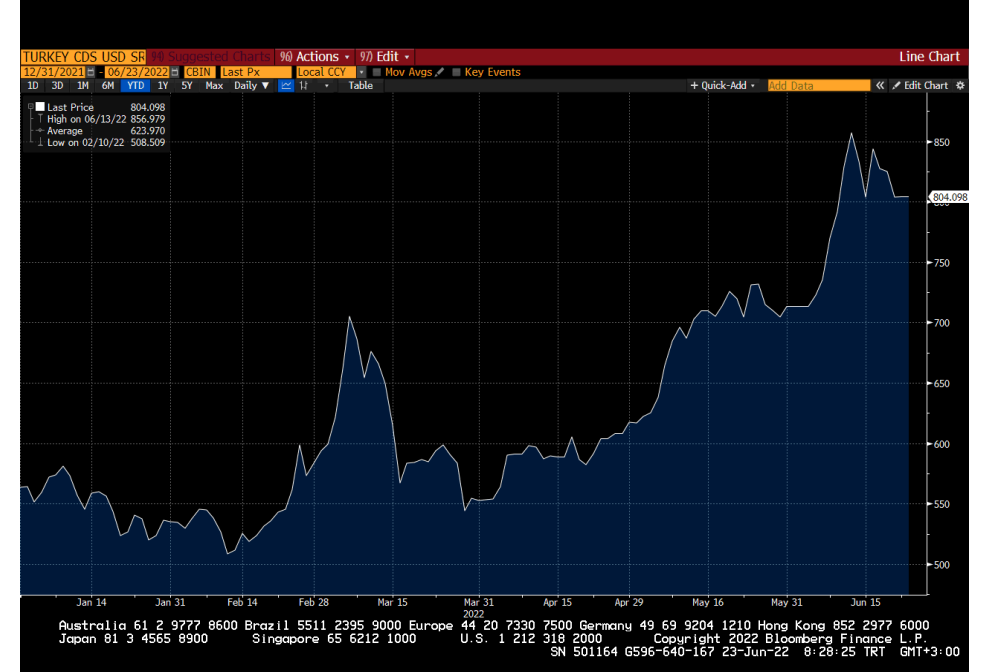
Gün sonu kapanış fiyatları baz alınarak, çok kısa vadeli (1-3 gün) teknik göstergelere göre düzenlenmiştir. Temel göstergelerle ve daha uzun vadeye göre farklılaşabilir. BIST-30 endeksinin ortalama standart sapması 2.80 seviyesindedir.

- Dolar/TL kurunda teknik olarak 17.20 altında kapanış görmediğimiz sürece yukarı yönlü oynaklık riskinin devam edebileceğini düşünüyoruz. 17.20 altında olası kapanışlarda 16.75-16.50 destekleri gündeme gelebilir.

USD/TL (Günlük)



Türkiye - 5 yıllık CDS



- ❑ Kontratta 17.25 üzerinde kaldıkça teknik olarak yukarı yönlü riskin devam edeceğini düşünüyoruz. Geri çekilmelerde 17.25-17.00 destek seviyeleri iken, 17.85-18.00 olası yukarı hareketlerde direnç bölgesi olarak izlenebilir.

VIOP- Dolar/TL Haziran Vade Kontratı (Günlük)



- ❑ Kontratta yükselen kanal görünümü korunuyor. 18.15-17.70 geri çekilmelerde destek olmak üzere, 19.20-19.50 dirençleri olası yukarı hareketlerde hedef haline gelebilir.

VIOP- Euro/TL Haziran Vade Kontratı (Günlük)



- FED'in faiz kararının ardından paritede ve dolar endeksinde dikkate değer bir değişim gözüküyor. Kararın ardından dalgalı seyreden paritede 1.0350 desteği korunuyor. Mevcut merkez bankası politikaları göz önüne alındığında, paritede zayıf seyrin bir süre daha devam edebileceğini düşünüyoruz. Kısa vadede 1.0350 desteği kritik, bu seviye altında kapanışlarda 1.00 hedef haline gelebilir. Olası yukarı hareketlerde ise 1.0630-1.0750 dirençlerini takip etmeye devam edeceğiz. 1.0750 aşılmadıkça zayıf seyrin devam etmesini bekliyoruz.

EUR/USD (Haftalık)



Dolar Endeksi (Haftalık)



- Geçen hafta sert şekilde aşağı gelen ons altında FED'in faiz kararının ardından tepki alımları görüldü. Kararın ardından dolar endeksi ve reel faizlerde görülen aşağı yönlü hareket, değerli metallere pozitif yansıdı. Ancak hem dolardaki güçlü seyrin hem de reel faizlerdeki yükseliş trendinin bir süre daha devam edebileceğini düşünüyoruz. Bu nedenle ons altında orta vadede ciddi bir yükseliş potansiyeli görmüyoruz. Teknik olarak bir süredir dikkat çektiğimiz 1,875 seviyesi güçlü direnç olarak çalışmaya devam ediyor. 1,800 seviyesini ise trend desteği olarak takip ediyoruz.

XAUUSD (Haftalık)



- Gümüşte FED toplantısının ardından tepki alımları görülse de görünüm hala çok güçlü değil. Yükseliş hareketinin güçlenmesi için 22,50 direncini önemsiyoruz. Bu seviye üzerinde kapanışlarda teknik olarak yukarı hareketin güçlenmesi beklenebilir. 21,30-20,90-20,50 ise kısa vadede destek olarak izlenebilir.

XAGUSD (Haftalık)

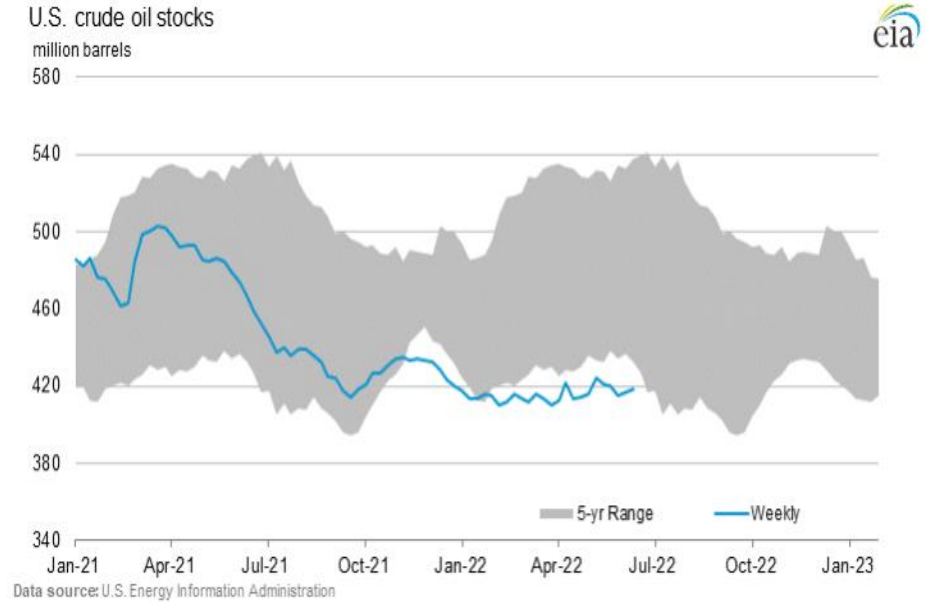


- FED toplantısının ardından resesyon endişelerinin devam etmesi, petrol piyasasında resesyon fiyatlamasına neden oluyor. Cuma günü sert şekilde aşağıya gelen Brent Petrol'de, dünki hareketle son dönemde takip ettiğimiz trendin destek bölgesi kırıldı. 100 günlük ortalamadan destek bulan Brent'te 105\$ altında kapanışlar aşağı yönlü hareketin derinleşmesine neden olabilir. Bu seviye altında 100\$ hedeflenebilir. 110-114-120\$ seviyeleri ise direnç olarak izlenebilir. Negatif fiyatlamamanın kalıcı olmasını henüz beklesek de, mevcut teknik görünüm satış baskısının devamının gelebileceğine işaret ediyor.

Brent (Günlük)



ABD Ham Petrol Stokları(mn varil)



Kaynak: U.S. Energy Information Administration

Yatırım Danışmanlığı ve Bireysel Portföy Yönetimi

Altan AYDIN Direktör
ALTAN.AYDIN@vakifyatirim.com.tr

Eren KURU Analist
EREN.KURU@vakifyatirim.com.tr

Umut Deniz PAK Analist
UMUTDENIZ.PAK@vakifyatirim.com.tr

Burada yer alan yatırım bilgi, yorum ve tavsiyeleri yatırım danışmanlığı kapsamında değildir. Yatırım danışmanlığı hizmeti; aracı kurumlar, portföy yönetim şirketleri, yatırım ve kalkınma bankaları ile müşteri arasında imzalanacak yatırım danışmanlığı sözleşmesi çerçevesinde ve yetkili kuruluşlar tarafından kişilerin risk ve getiri tercihleri dikkate alınarak kişiye özel sunulmaktadır. Burada yer alan yorum ve tavsiyeler ise genel niteliktedir. Burada yer alan yorum ve tavsiyeler, mali durumunuz ile risk ve getiri tercihlerinize uygun olmayabilir. Bu nedenle, sadece burada yer alan bilgilere dayanılarak yatırım kararı verilmesi beklentilerinize uygun sonuçlar doğurmayabilir. Gerek bu yayındaki, gerekse bu yayında kullanılan kaynaklardaki hata ve eksikliklerden ve bu yayındaki bilgilerin kullanılması sonucunda yatırımcıların ve/veya ilgili kişilerin uğrayabilecekleri doğrudan ve/veya dolaylı zararlardan, kâr yoksunluğundan, manevi zararlardan ve her ne şekilde olursa olsun üçüncü kişilerin uğrayabileceği her türlü zararlardan dolayı Vakıf Yatırım Menkul Değerler A.Ş. sorumlu tutulamaz.