

- [Piyasa Gelişmeleri](#)
- [BIST-100](#)
- [VIOP-30 Şubat Vade Kontratı](#)
- [BIST-30 Destek-Direnç Tablosu](#)
- [Günlük Hisse Beklentileri](#)
- [Dolar/TL](#)
- [Euro/Dolar](#)
- [Ons Altın - Gümüş](#)

Dünya yatay seyrile başlayan BIST100 endeksi gün içinde satıcı bir seyr izledi ve günü %1.84 düşüyle 5,096 seviyesinden tamamladı. İşlem hacmi 76.5 milyar TL olarak gerçekleşirken, endekse dahil olan 28 hisse değer kazandı, 69 hisse ise değer kaybetti. Dolar/TL kuru bu sabah saatlerinde 18.81 seviyesinden işlem görürken, yurt dışı vadeli endekslerde negatif bir seyr izleniyor.

Yurt dışı hisse endeksleri Pazartesi gününü negatif seyrile tamamladı. ABD'de üst üste 6 gün gözlenen pozitif seyrin ardından dün Dow Jones %0.77 değer kaybederken, S&P500 %1.30, Nasdaq Composite %1.96 düşüyle günü tamamladı. Avrupa endekslerinde de hafif satıcı bir seyr vardı. Küresel piyasalar için veri akışının oldukça yoğun olduğu bu haftada, en önemli gündem maddesi merkez bankalarının kararları olacak. Piyasalar; Çarşamba günü FED, Perşembe günü ise BOE ve ECB'nin toplantılarını takip edecek. FED'in 25, BOE ve ECB'nin 50 baz puan faiz artışı yapmasına kesin gözüyle bakılıyor. Faiz artırım miktarından ziyade, bankaların iletişimde kullanacağı ifadeler önemli olacak. ABD tarafında bu hafta Apple, Alphabet, Amazon gibi teknoloji şirketlerinin finansalları takip edilecek. ABD'de Cuma günü açıklanacak olan tarım dışı istihdam verisi de piyasalar açısından önemli olacak. Dün ekonomik veri tarafında Çin PMI rakamları takip edildi. Çin'de ekonomik aktivite, Covid-19 tedbirlerinin gevşetilmesi ile birlikte, Ocak ayında 50 seviyesinin üzerine çıkarak büyümeye geri döndü. Dün ayrıca, IMF'nin küresel ekonomik görünüm raporu açıklandı. IMF, dünya ekonomisinin büyüme hızının 2023'te %2.9'a düşmesini, ardından 2024'te %3.1'e çıkmasını bekliyor.

BIST100 endeksinin güne satıcı seyrile başlamasını bekliyoruz. Dün seans sonunda yoğunlaşan satışların ardından bugün de açılıştta satış baskısı görebiliriz. Teknik olarak zayıf seyrilmeye devam eden endekste, 5,250 aşılmadıkça ekstra risk almamayı öneriyoruz. Yukarı yönlü hareketin güç kazanabilmesi adına bu seviyenin üzerinde kapanışlar görmemiz gerektiğini düşünüyoruz. Satıcı seyrin devamı halinde 5,000-4,950 bandını ilk destek bölgesi olarak takip edeceğiz. 4,950 altında 4,700-4,450 seviyeleri teknik olarak hedef haline gelebilir.

BIST100 (\$ bazlı haftalık grafik)

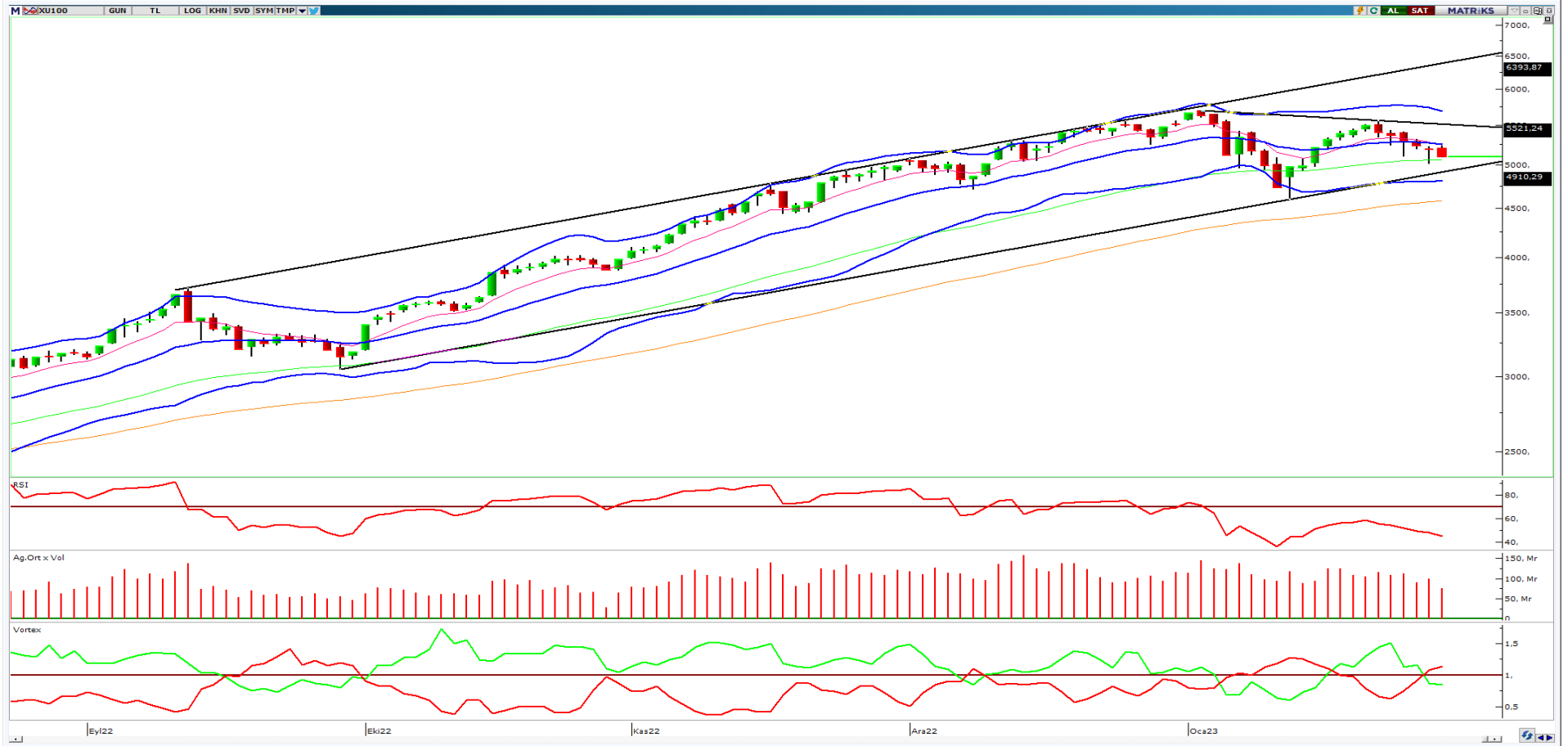


Hazine USD Tahvil Faizleri - (2 yıllık - 10 yıllık)



- ❑ BIST100 endeksinin güne satıcıyla seyrile başlamasını bekliyoruz. Dün seans sonunda yoğunlaşan satışların ardından bugün de açılışta satış baskısı görebiliriz. Teknik olarak zayıf seyretmeye devam eden endekste, 5,250 aşılmadıkça ekstra risk almamayı öneriyoruz. Yukarı yönlü hareketin güç kazanabilmesi adına bu seviyenin üzerinde kapanışlar görmemiz gerektiğini düşünüyoruz. Satıcıyla seyrin devamı halinde 5,000-4,950 bandını ilk destek bölgesi olarak takip edeceğiz. 4,950 altında 4,700-4,450 seviyeleri teknik olarak hedef haline gelebilir.

BIST-100 (Günlük)



- ❑ Kontratta 5,900 seviyesi aşılmadıkça dalgalanmanın süreceğini düşünüyoruz. Aşağıda 5,650-5,550 destek seviyeleri, 5,900-6,000-6,100 ise kısa vadede direnç seviyeleri olarak izlenebilir.

VIOP-30 Şubat Vade (Günlük)



	Son Değer	1. Destek	2. Destek	Pivot	1. Direnç	2. Direnç
AKBNK	17,03	16,7	16,3	17,0	17,4	17,7
AKSEN	37,20	36,7	36,2	37,6	38,1	39,0
ALARK	71,30	68,8	66,4	73,8	76,2	81,2
ARCLK	110,80	109,6	108,5	112,0	113,1	115,5
ASELS	59,05	58,1	57,2	60,0	60,9	62,7
BIMAS	128,30	126,3	124,3	130,2	132,2	136,1
EKGYO	7,94	7,84	7,74	8,03	8,13	8,32
EREGL	39,16	38,8	38,3	39,4	39,8	40,5
FROTO	529,00	520,4	511,9	527,5	536,0	543,1
GARAN	23,88	23,5	23,1	24,0	24,4	24,8
GUBRF	295,50	279,6	263,7	291,9	307,8	320,1
HEKTS	32,76	32,2	31,7	33,2	33,7	34,6
ISCTR	10,75	10,59	10,42	10,85	11,02	11,28
KCHOL	77,90	77,1	76,4	78,4	79,1	80,4
KOZAA	54,15	53,2	52,2	55,2	56,2	58,2
KOZAL	560,70	550,3	540,0	561,4	571,7	582,8
KRDMD	16,88	16,6	16,4	17,1	17,4	17,9
ODAS	7,80	7,7	7,6	7,9	8,0	8,1
PETKM	16,44	16,3	16,1	16,6	16,7	17,0
PGSUS	509,10	496,9	484,6	521,3	533,6	558,0
SAHOL	39,26	38,9	38,6	39,5	39,9	40,5
SASA	104,70	103,1	101,4	105,4	107,1	109,4
SISE	40,50	39,9	39,4	41,0	41,6	42,6
TAVHL	83,50	82,5	81,5	84,5	85,5	87,5
TCELL	38,02	37,6	37,2	38,2	38,6	39,2
THYAO	144,80	143,0	141,1	146,6	148,5	152,1
TKFEN	40,12	39,4	38,6	40,8	41,6	43,1
TOASO	162,80	160,1	157,5	164,4	167,0	171,3
TUPRS	604,30	592,4	580,6	616,0	627,8	651,4
YKBNK	9,07	8,97	8,86	9,17	9,28	9,48

Destek-Direnç Tablosu

BIST-30 Endeksine dahil olan hisse senetlerinin mekanik destek direnç tablosudur. Destek ve dirençlerin, hisselerin fiyat adımına yuvarlanması gerekir. Mevcut seviyenin Pivot seviyenin üzerinde ya da altında olması yön açısından fikir verebilir.

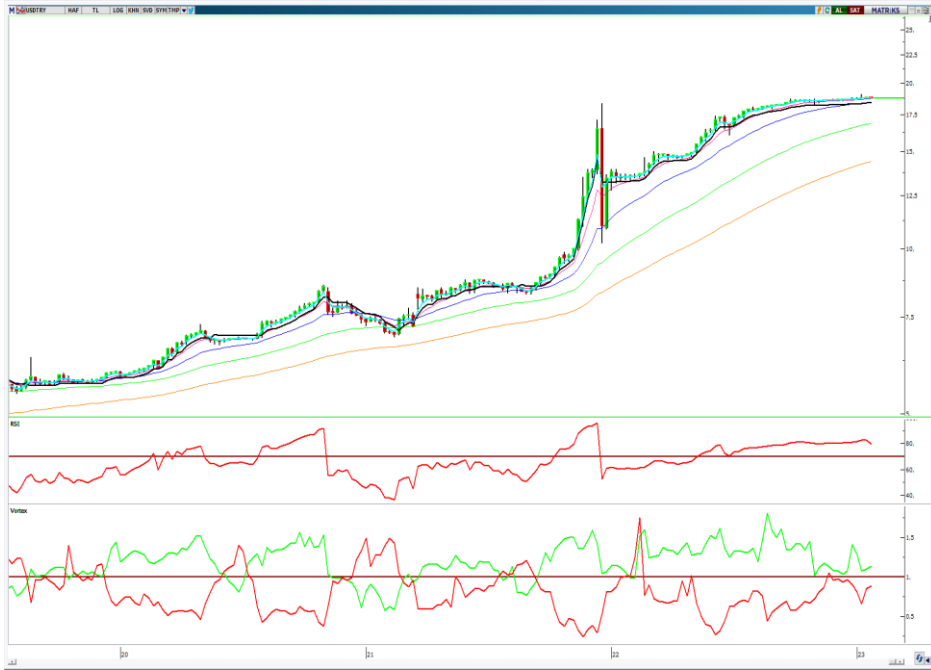
Teknik Görünümü Güçlü Hisseler

Hisse	Son Değer	Risk(S.Sapma)	Son 1 Aylık Ort. Hacim (lot)	1.Destek	2. Destek	Pivot	1.Direnç	2.Direnç
FROTO	529,00	3,04	2.825.400	520,4	511,9	527,5	536,0	543,1
PGSUS	509,10	3,58	3.647.839	496,9	484,6	521,3	533,6	558,0
SELEC	40,30	3,17	3.073.377	39,7	39,2	40,2	40,7	41,2
KOZAL	560,70	2,87	8.386.401	550,33	539,97	561,37	571,73	582,77

Gün sonu kapanış fiyatları baz alınarak, çok kısa vadeli (1-3 gün) teknik göstergelere göre düzenlenmiştir. Temel göstergelerle ve daha uzun vadeye göre görüş farklılaşabilir.

- Yatay seyir gözlenen kurda teknik olarak 18.0 altına gelinmedikçe yukarı yönlü oynaklık riskinin sürebileceğini düşünüyoruz. 18.0-17.5 destek, 19.00 direnç olarak izlenebilir.

USD/TL (Haftalık)



Türkiye - 5 yıllık CDS



- FED toplantısı öncesi parite güçlü seyreteyme devam ediyor. Paritede kısa vadede 1.0750 seviyesini önemli destek olarak takip ediyoruz. Bu seviye korundukça 1.10-1.11 bölgesini hedef olarak izleyeceğiz. Dolar endeksinde ise önemli seviye olarak takip ettiğimiz 103.0 seviyesi aşılmadıkça zayıf seyrin devam etmesi beklenebilir.

EUR/USD (Haftalık)



Dolar Endeksi (Haftalık)



- Teknik olarak güçlü seyreden ons altında 1,915 seviyesini yukarı trendin korunması adına önemli destek olarak izliyoruz. Bu seviye altında 1,895-1,875 destekleri test edilebilir. 1,950-2,000 seviyelerini ise direnç olarak takip edeceğiz.

XAUUSD (Haftalık)



- Ons gümüşte direnç olarak izlediğimiz 24,6 bölgesinde zorlanma görülüyor. Kısa vadede hareketin devamı adına bu bölgeyi takip edeceğiz. Orta vadede 22,0 ana desteği korundukça yukarı yönlü hareketin devamını bekliyoruz.

XAGUSD (Haftalık)



Yatırım Danışmanlığı ve Bireysel Portföy Yönetimi

Eren KURU

Analist

EREN.KURU@vakifyatirim.com.tr

Umut Deniz PAK

Analist

UMUTDENIZ.PAK@vakifyatirim.com.tr

Burada yer alan yatırım bilgi, yorum ve tavsiyeleri yatırım danışmanlığı kapsamında değildir. Yatırım danışmanlığı hizmeti; aracı kurumlar, portföy yönetim şirketleri, yatırım ve kalkınma bankaları ile müşteri arasında imzalanacak yatırım danışmanlığı sözleşmesi çerçevesinde ve yetkili kuruluşlar tarafından kişilerin risk ve getiri tercihleri dikkate alınarak kişiye özel sunulmaktadır. Burada yer alan yorum ve tavsiyeler ise genel niteliktedir. Burada yer alan yorum ve tavsiyeler, mali durumunuz ile risk ve getiri tercihlerinize uygun olmayabilir. Bu nedenle, sadece burada yer alan bilgilere dayanılarak yatırım kararı verilmesi beklentilerinize uygun sonuçlar doğurmayabilir. Gerek bu yayındaki, gerekse bu yayında kullanılan kaynaklardaki hata ve eksikliklerden ve bu yayındaki bilgilerin kullanılması sonucunda yatırımcıların ve/veya ilgili kişilerin uğrayabilecekleri doğrudan ve/veya dolaylı zararlardan, kâr yoksunluğundan, manevi zararlardan ve her ne şekilde olursa olsun üçüncü kişilerin uğrayabileceği her türlü zararlardan dolayı Vakıf Yatırım Menkul Değerler A.Ş. sorumlu tutulamaz.