

- [Piyasa Gelişmeleri](#)
- [BIST-100](#)
- [VIOP-30 Şubat Vade Kontratı](#)
- [BIST-30 Destek-Direnç Tablosu](#)
- [Günlük Hisse Beklentileri](#)
- [Dolar/TL](#)
- [Euro/Dolar](#)
- [Ons Altın - Gümüş](#)

Düne satıcılı seyirle başlayan BIST100 endeksi gün içinde dalgalı bir seyir izledi ve günü %2.35 değer kaybıyla 4,976 seviyesinden tamamladı. İşlem hacmi 89.1 milyar TL olarak gerçekleşirken, endekse dahil olan 12 hisse değer kazandı, 87 hisse değer kaybetti. Gün sonuna doğru endekste satışlar sertleşirken, bilançolar öncesi bankalarda gözlenen tepki çabasıyla birlikte bankacılık endeksi günü yatay tamamlarken, sınai endeksi %3'e yakın değer kaybetti. Dolar/TL kuru bu sabah saatlerinde 18.81 seviyesinden işlem görürken, yurt dışı vadeli endekslerde karışık bir seyir izleniyor.

Merkez bankalarının kritik kararları öncesinde yurt dışı piyasalarda iyimserlik sürüyor. ABD hisse endeksleri Salı gününü %1'in üzerinde primlerle tamamlarken, Avrupa endekslerinde kapanışlar yatay seviyelerden gerçekleşti. ABD'de dün, FED'in maaşlara yönelik önemli bir göstere olarak izlediği istihdam maliyet endeksi açıklandı. Beklentilerin altında gelen veri, FED toplantısı öncesi piyasadaki iyimserliği destekledi. CB tüketici güven endeksi ise beklentilerin bir miktar altında açıklandı. Avrupa tarafında ise pozitif gelen büyüme verilerinin ardından hisse endekslerinde ciddi bir hareket gözlenmedi. Merkez bankalarının kararları öncesinde piyasa fiyatlamalarında göze çarpan bir değişim yok. Dolar endeksi ve ABD 10 yıllık tahvil faizi zayıf seyretmeye devam ederken, Euro/Dolar paritesi ve ons altın tarafında güçlü seyir sürüyor. Bugün ABD ve Avro Bölgesi'nde PMI verileri takip edilecek. Akşam saatlerinde açıklanacak olan FED faiz kararı ise günün en önemli gündem maddesi olacak. Piyasalar, FED'in 25 baz puan faiz artışı yapmasına kesin gözüyle bakarken, FED Başkanı Powell'ın açıklamaları fiyatlamalar açısından daha önemli olacak.

BIST100 endeksinin bugüne yatay başlamasını bekliyoruz. Endekste, 5,000 altında 4,850 ve 4,600 seviyeleri destek. Gün içinde destek seviyelerinden gelecek tepki alımlarında 5,130 seviyesinin aşılabileceği izlenmeli. Bu direncin üzerinde ise 5,200-5,250 bandı takip edilecek. Ancak, gün içi satış baskısıyla önce 4,850 ardında da 4,600 desteklerinin kırılması halinde, endekste 4,300 seviyelerinin test edilmesi beklenmelidir. Yeniden 5,000 üzerinde kapanışlar gözlenmediği sürece alım için acele edilmemelidir.

BIST100 (\$ bazlı haftalık grafik)



Hazine USD Tahvil Faizleri - (2 yıllık - 10 yıllık)



BIST100 endeksinin bugüne yatay başlamasını bekliyoruz. Endekste, 5,000 altında 4,850 ve 4,600 seviyeleri destek. Gün içinde destek seviyelerinden gelecek tepki alımlarında 5,130 seviyesinin aşılabileceği izlenmeli. Bu direncin üzerinde ise 5,200-5,250 bandı takip edilecek. Ancak, gün içi satış baskısıyla önce 4,850 ardından da 4,600 desteklerinin kırılması halinde, endekste 4,300 seviyelerinin test edilmesi beklenmelidir. Yeniden 5,000 üzerinde kapanışlar gözlenmediği sürece alım için acele edilmemelidir.

BIST-100 (Günlük)



- ❑ Kontratta 5,900 seviyesi aşılmadıkça dalgalanmanın süreceğini düşünüyoruz. Aşağıda 5,450-5,300 destek seviyeleri, 5,750-5,900 ise kısa vadede direnç seviyeleri olarak izlenebilir.

VIOP-30 Şubat Vade (Günlük)



	Son Değer	1.Destek	2. Destek	Pivot	1.Direnç	2.Direnç
AKBNK	16,98	16,6	16,2	17,1	17,4	17,9
AKSEN	35,54	34,9	34,3	36,2	36,8	38,0
ALARK	69,50	67,9	66,2	69,6	71,3	73,0
ARCLK	107,20	105,3	103,5	108,5	110,3	113,5
ASELS	56,80	55,9	55,0	57,7	58,6	60,5
BIMAS	124,50	123,3	122,0	125,7	127,0	129,4
EKGYO	7,85	7,69	7,54	7,89	8,04	8,24
EREGL	38,10	37,8	37,4	38,4	38,8	39,5
FROTO	510,10	504,2	498,3	516,0	521,9	533,7
GARAN	24,04	23,5	22,9	24,1	24,7	25,3
GUBRF	276,00	263,0	249,9	280,2	293,3	310,5
HEKTS	31,50	30,9	30,4	32,1	32,6	33,8
ISCTR	10,88	10,57	10,25	10,87	11,19	11,49
KCHOL	76,45	75,4	74,3	76,9	78,0	79,6
KOZAA	53,05	51,7	50,4	52,9	54,3	55,5
KOZAL	554,90	541,3	527,8	554,6	568,1	581,4
KRDMD	16,47	16,2	15,9	16,6	16,9	17,3
ODAS	7,75	7,6	7,4	7,7	7,9	8,0
PETKM	16,33	16,0	15,7	16,4	16,7	17,2
PGSUS	494,10	483,0	471,8	498,1	509,3	524,4
SAHOL	39,02	38,4	37,7	39,2	39,8	40,7
SASA	100,30	98,3	96,2	102,3	104,4	108,4
SISE	39,54	38,9	38,4	40,0	40,6	41,7
TAVHL	82,65	80,7	78,8	82,1	84,0	85,3
TCELL	36,30	35,6	34,9	36,7	37,4	38,6
THYAO	137,60	135,3	133,0	139,9	142,2	146,8
TKFEN	38,94	38,1	37,4	39,5	40,2	41,6
TOASO	158,10	155,1	152,1	159,1	162,1	166,1
TUPRS	591,40	583,1	574,8	597,3	605,6	619,8
YKBNK	9,08	8,90	8,73	9,11	9,28	9,49

Destek-Direnç Tablosu

BIST-30 Endeksine dahil olan hisse senetlerinin mekanik destek direnç tablosudur. Destek ve dirençlerin, hisselerin fiyat adımına yuvarlanması gerekir. Mevcut seviyenin Pivot seviyenin üzerinde ya da altında olması yön açısından fikir verebilir.

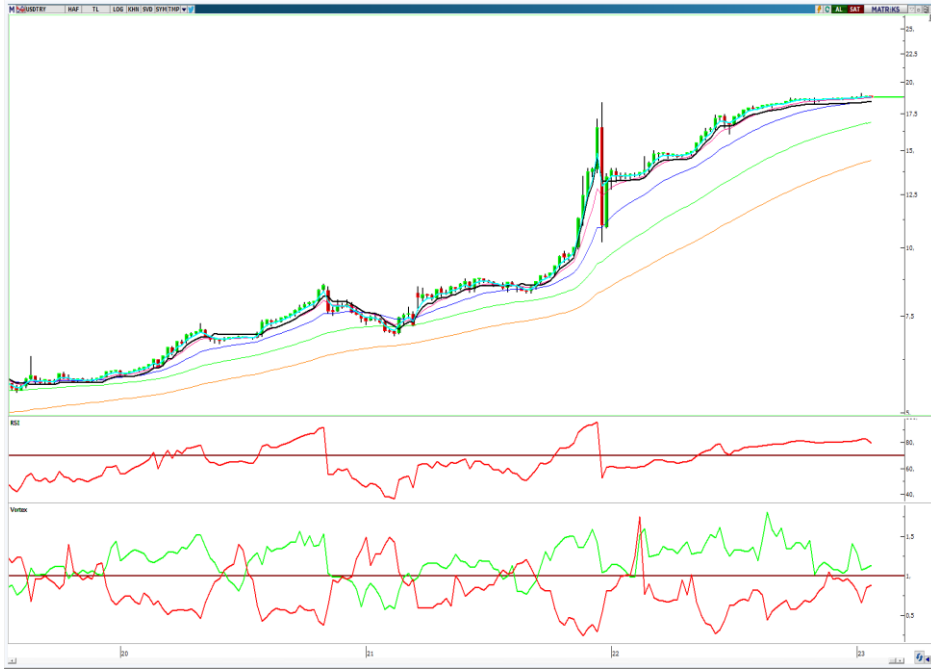
Teknik Görünümü Güçlü Hisseler

Hisse	Son Değer	Risk(S.Sapma)	Son 1 Aylık Ort. Hacim (lot)	1.Destek	2. Destek	Pivot	1.Direnç	2.Direnç
ENKAI	29,68	2,71	94.431.593	28,4	27,0	29,6	31,0	32,2
GARAN	24,04	2,79	60.932.883	23,5	22,9	24,1	24,7	25,3
TUPRS	591,40	2,61	8.411.964	583,1	574,8	597,3	605,6	619,8
SAHOL	39,02	2,32	59.308.678	38,4	37,7	39,2	39,8	40,7

Gün sonu kapanış fiyatları baz alınarak, çok kısa vadeli (1-3 gün) teknik göstergelere göre düzenlenmiştir. Temel göstergelerle ve daha uzun vadeye göre görüş farklılaşabilir.

- Yatay seyir gözlenen kurda teknik olarak 18.0 altına gelinmedikçe yukarı yönlü oynaklık riskinin sürebileceğini düşünüyoruz. 18.0-17.5 destek, 19.00 direnç olarak izlenebilir.

USD/TL (Haftalık)



Türkiye - 5 yıllık CDS



- FED toplantısı öncesi parite güçlü seyretelemeye devam ediyor. Paritede kısa vadede 1.0750 seviyesini önemli destek olarak takip ediyoruz. Bu seviye korundukça 1.10-1.11 bölgesini hedef olarak izleyeceğiz. Dolar endeksinde ise önemli seviye olarak takip ettiğimiz 103.0 seviyesi aşılmadıkça zayıf seyrin devam etmesi beklenebilir. FED ve ECB toplantıları fiyatlamaların seyri adına kritik olacak.

EUR/USD (Haftalık)



Dolar Endeksi (Haftalık)



- Teknik olarak güçlü seyreden ons altında 1,900 seviyesini yukarı trendin korunması adına önemli destek olarak izliyoruz. Bu seviye altında 1,875-1,850 destekleri test edilebilir. 1,950-2,000 seviyelerini ise direnç olarak takip edeceğiz. Orta vadede yükseliş trendinin devamını beklesek de, FED toplantısı kısa vadede yön adına belirleyici olacak.

XAUUSD (Haftalık)



- Ons gümüşte direnç olarak izlediğimiz 24,6 bölgesinde zorlanma görülüyor. Kısa vadede hareketin devamı adına bu bölgeyi takip edeceğiz. Orta vadede 22,0 ana desteği korunduğu yukarı yönlü hareketin devamını bekliyoruz.

XAGUSD (Haftalık)



Yatırım Danışmanlığı ve Bireysel Portföy Yönetimi

Eren KURU

Analist

EREN.KURU@vakifyatirim.com.tr

Umut Deniz PAK

Analist

UMUTDENIZ.PAK@vakifyatirim.com.tr

Burada yer alan yatırım bilgi, yorum ve tavsiyeleri yatırım danışmanlığı kapsamında değildir. Yatırım danışmanlığı hizmeti; aracı kurumlar, portföy yönetim şirketleri, yatırım ve kalkınma bankaları ile müşteri arasında imzalanacak yatırım danışmanlığı sözleşmesi çerçevesinde ve yetkili kuruluşlar tarafından kişilerin risk ve getiri tercihleri dikkate alınarak kişiye özel sunulmaktadır. Burada yer alan yorum ve tavsiyeler ise genel niteliktedir. Burada yer alan yorum ve tavsiyeler, mali durumunuz ile risk ve getiri tercihlerinize uygun olmayabilir. Bu nedenle, sadece burada yer alan bilgilere dayanılarak yatırım kararı verilmesi beklentilerinize uygun sonuçlar doğurmayabilir. Gerek bu yayındaki, gerekse bu yayında kullanılan kaynaklardaki hata ve eksikliklerden ve bu yayındaki bilgilerin kullanılması sonucunda yatırımcıların ve/veya ilgili kişilerin uğrayabilecekleri doğrudan ve/veya dolaylı zararlardan, kâr yoksunluğundan, manevi zararlardan ve her ne şekilde olursa olsun üçüncü kişilerin uğrayabileceği her türlü zararlardan dolayı Vakıf Yatırım Menkul Değerler A.Ş. sorumlu tutulamaz.