

- [Piyasa Gelişmeleri](#)
- [BIST-100](#)
- [VIOP-30 Şubat Vade Kontratı](#)
- [BIST-30 Destek-Direnç Tablosu](#)
- [Günlük Hisse Beklentileri](#)
- [Dolar/TL](#)
- [Euro/Dolar](#)
- [Ons Altın - Gümüş](#)

Dünya yatay seyirle başlayan BIST100 endeksi gün içinde oldukça dalgalı bir seyir izledi ve günü %0.82 primle 4,752 seviyesinden tamamladı. İşlem hacmi 118.3 milyar TL olarak gerçekleşirken, endekse dahil olan 46 hisse değer kazandı, 54 hisse ise değer kaybetti. Dolar/TL kuru bu sabah saatlerinde 18.81 seviyesinden işlem görürken, yurt dışı vadeli endekslerde negatif bir seyir izleniyor.

Küresel hisse endeksleri Perşembe gününü pozitif seyirle tamamladı. ABD'de S&P500 günü %1.5 yükseliş ile tamamlarken, son 5 aydaki en yüksek seviyeyi test etti. Dow Jones günü hafif negatif tamamlarken, Nasdaq Composite endeksi tahvil faizlerindeki gerileme ve bilançoların etkisiyle %3.25 değer kazandı. Avrupa endekslerinde de pozitif bir seyir gördük. Dün küresel piyasalarda İngiltere ve Avrupa Merkez Bankası kararları takip edildi. Her iki banka da piyasa beklentilerine paralel olarak faizi 50 baz puan artırdı. Avrupa Merkez Bankası karar metninde, Mart ayında yine 50 baz puanlık artış için sinyal verdi. Toplantının ardından konuşma yapan AMB Başkanı Lagarde, orta vadeli %2'lik enflasyon hedefine ulaşana kadar sıkılaştırmanın devam edeceğini söylerken, Mart ayında 50 baz puan daha artış düşündüklerini, sonrasında ise süreci tekrar değerlendireceklerini belirtti. Ekonomik veri tarafında dün ABD'de işsizlik maaşı başvuruları açıklandı. Veri, piyasa beklentisinin altında açıklanırken, son 9 ayın en düşük seviyesine geriledi. Merkez bankalarının faiz kararlarının ardından dolar endeksi 101.8, ABD 10 yıllık tahvil faizi %3.37, Euro/Dolar paritesi 1.09 ve ons altın 1915\$ seviyesinden işlem görüyor. Sabah saatlerinde yurt dışı vadeli endekslerde satıcı bir seyir görüyoruz. Özellikle ABD'de teknoloji şirketlerinin açıkladığı bilançolar endekslerde baskı yaratıyor. Bugün ABD'de tarım dışı istihdam ve PMI verileri, Avro Bölgesi'nde ise ÜFE ve PMI verileri takip edilecek. İçeride ise Ocak ayına ilişkin enflasyon verileri açıklanacak.

BIST100 endeksinin güne pozitif seyirle başlamasını bekliyoruz. Endekste son dönemde olduğu gibi dün de oldukça volatil bir seyir vardı. Gün içinde %5'e yakın satıcı seyreden endekste, gün sonunda gelen alımlar ile kapanış pozitif tarafta oldu. İzlediğimiz teknik seviyelerde bir değişiklik yok; kritik destek olarak takip ettiğimiz 4,600 seviyesinin gün içinde altına gelirse de, kapanışın bu seviye üzerinde olmasını olumlu buluyoruz. 4,600 üzerinde oluşabilecek bir dengelenme ve tepki hareketinde 4,950-5,000 bandını ana direnç bölgesi olarak takip edeceğiz. Yukarı tepkinin kalıcı olması için bu bölgenin aşılması gerektiğini düşünüyoruz. 4,600 altında gerçekleşecek kapanışlarda ise satıcı seyrin devam etmesi beklenebilir. Bu seviye altında 4,450 ilk destek olarak izlenebilir. Özetle, BIST100 endeksinde 5,000 üzerinde kapanış görmedikçe, kısa vadede temkinli olmayı ve ekstra risk almamayı öneriyoruz.

BIST100 (\$ bazlı haftalık grafik)

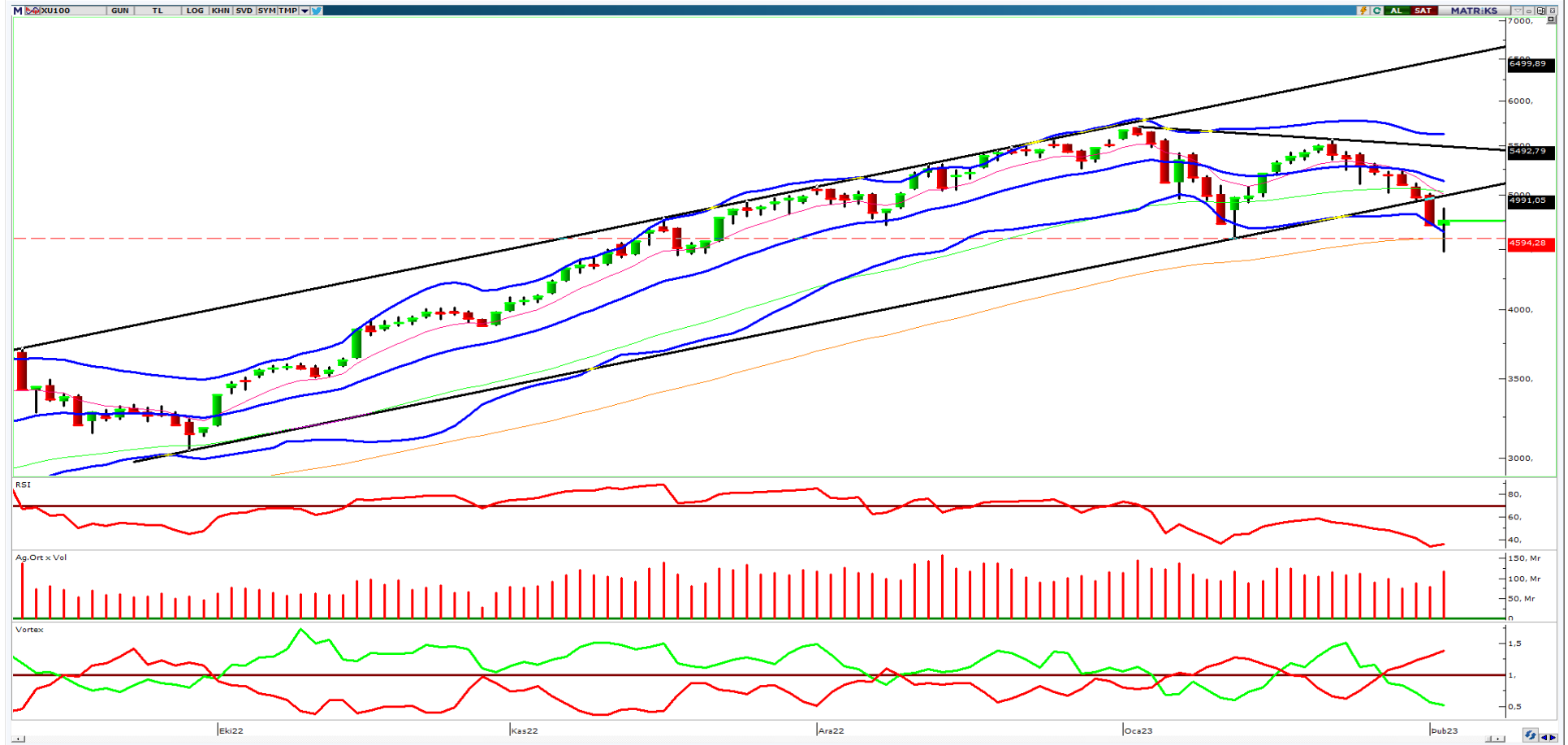


Hazine USD Tahvil Faizleri - (2 yıllık - 10 yıllık)



- ❑ BIST100 endeksinin güne pozitif seyrle başlamasını bekliyoruz. Endekste son dönemde olduğu gibi dün de oldukça volatil bir seyir vardı. Gün içinde %5'e yakın satıcıly seyreten endekste, gün sonunda gelen alımlar ile kapanış pozitif tarafta oldu. İzlediğimiz teknik seviyelerde bir değişiklik yok; kritik destek olarak takip ettiğimiz 4,600 seviyesinin gün içinde altına gelinse de, kapanışın bu seviye üzerinde olmasını olumlu buluyoruz. 4,600 üzerinde oluşabilecek bir dengelenme ve tepki hareketinde 4,950-5,000 bandını ana direnç bölgesi olarak takip edeceğiz. Yukarı tepkinin kalıcı olması için bu bölgenin aşılması gerektiğini düşünüyoruz. 4,600 altında gerçekleşecek kapanışlarda ise satıcıly seyrin devam etmesi beklenebilir. Bu seviye altında 4,450 ilk destek olarak izlenebilir. Özetle, BIST100 endeksinde 5,000 üzerinde kapanış görmedikçe, kısa vadede temkinli olmayı ve ekstra risk almamayı öneriyoruz.

BIST-100 (Günlük)



- ❑ Kontratta 5,650 seviyesi aşılmadıkça dalgalanmanın süreceğini düşünüyoruz. Aşağıda 5,250-5,200 ilk destek bölgesi, 5,500-5,650-5,750 ise kısa vadede direnç seviyeleri olarak izlenebilir.

VIOP-30 Şubat Vade (Günlük)



	Son Değer	1.Destek	2. Destek	Pivot	1.Direnç	2.Direnç
AKBNK	15,06	14,3	13,5	15,1	15,9	16,8
AKSEN	33,66	31,7	29,7	33,6	35,6	37,5
ALARK	67,35	62,6	57,9	65,6	70,3	73,2
ARCLK	104,40	98,3	92,1	103,1	109,3	114,1
ASELS	53,45	50,1	46,7	52,5	55,9	58,3
BIMAS	121,60	116,4	111,1	119,9	125,2	128,7
EKGYO	7,02	6,62	6,22	6,95	7,35	7,68
EREGL	37,50	36,1	34,6	37,0	38,4	39,3
FROTO	509,00	488,5	467,9	499,5	520,1	531,1
GARAN	21,88	20,9	19,9	22,0	22,9	24,0
GUBRF	223,60	221,5	219,4	225,7	227,8	232,0
HEKTS	32,84	31,1	29,3	32,4	34,2	35,6
ISCTR	9,77	9,30	8,84	9,80	10,26	10,76
KCHOL	72,60	69,0	65,5	71,9	75,5	78,4
KOZAA	48,44	45,4	42,5	48,2	51,2	53,9
KOZAL	550,00	517,8	485,6	541,7	573,9	597,8
KRDMD	15,48	14,7	13,9	15,3	16,1	16,6
ODAS	6,73	6,4	6,0	6,8	7,2	7,6
PETKM	15,24	14,5	13,8	15,1	15,8	16,4
PGSUS	486,90	453,1	419,4	477,3	511,0	535,2
SAHOL	38,38	36,5	34,6	38,2	40,0	41,7
SASA	107,40	102,6	97,7	105,7	110,6	113,7
SISE	39,88	38,3	36,8	39,3	40,9	41,9
TAVHL	77,50	72,5	67,4	76,1	81,2	84,8
TCELL	34,82	33,2	31,6	34,8	36,4	37,9
THYAO	134,60	127,7	120,7	132,0	139,0	143,3
TKFEN	32,90	31,5	30,0	33,0	34,4	35,9
TOASO	150,70	142,9	135,2	147,3	155,0	159,4
TUPRS	551,70	517,4	483,1	548,4	582,7	613,7
YKBNK	8,24	7,83	7,42	8,25	8,66	9,08

Destek-Direnç Tablosu

BIST-30 Endeksine dahil olan hisse senetlerinin mekanik destek direnç tablosudur. Destek ve dirençlerin, hisselerin fiyat adımına yuvarlanması gerekir. Mevcut seviyenin Pivot seviyenin üzerinde ya da altında olması yön açısından fikir verebilir.

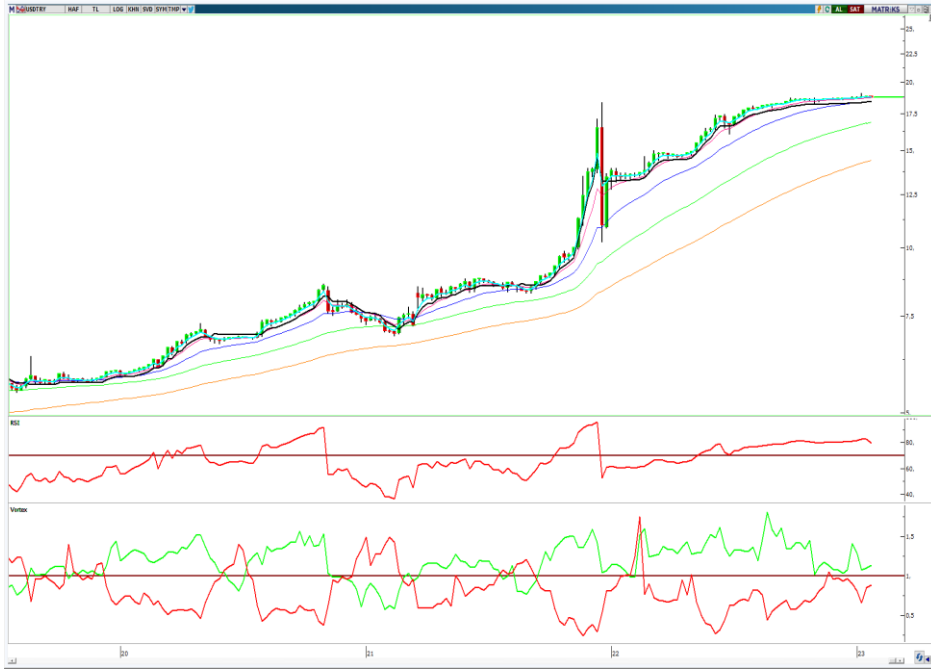
Teknik Görünümü Güçlü Hisseler

Hisse	Son Değer	Risk(S.Sapma)	Son 1 Aylık Ort. Hacim (lot)	1.Destek	2. Destek	Pivot	1.Direnç	2.Direnç
BIMAS	121,60	2,20	8.483.004	116,4	111,1	119,9	125,2	128,7
KOZAL	550,00	3,07	8.473.544	517,8	485,6	541,7	573,9	597,8
FROTO	509,00	3,04	2.894.447	488,5	467,9	499,5	520,1	531,1

Gün sonu kapanış fiyatları baz alınarak, çok kısa vadeli (1-3 gün) teknik göstergelere göre düzenlenmiştir. Temel göstergelerle ve daha uzun vadeye göre görüş farklılaşabilir.

- Yatay seyir gözlenen kurda teknik olarak 18.0 altına gelinmedikçe yukarı yönlü oynaklık riskinin sürebileceğini düşünüyoruz. 18.0-17.5 destek, 19.00 direnç olarak izlenebilir.

USD/TL (Haftalık)



Türkiye - 5 yıllık CDS



- Merkez bankalarının kararlarının ardından paritede yukarı trend korunuyor. Yukarıda 1.1030 ilk direnç iken, bu seviyenin aşılması durumunda 1.11-1.15 teknik olarak hedeflenebilecek seviyeler olarak takip edilebilir. 1.08 seviyesini ise kısa vadede destek olarak izliyoruz. Bu seviye korunduğu yukarı yönlü trendin devamı beklenebilir.

EUR/USD (Haftalık)



Dolar Endeksi (Haftalık)



- Teknik olarak güçlü seyreden ons altında 1,900 seviyesini yukarı trendin korunması adına önemli destek olarak izliyoruz. Bu seviye üzerinde kalındıkça 1,960-2,000 dirençleri hedef olarak izlenebilir. 1,900 altında ise kısa vadeli bir realizasyon hareketi görebiliriz. Değerli metallerde yukarı trendin devamı adına gümüşte de 24,5 bölgesinin aşılması gerektiğini düşünüyoruz.

XAUUSD (Haftalık)



- Ons gümüşte direnç olarak izlediğimiz 24,5 bölgesinde zorlanma görülüyor. Kısa vadede hareketin devamı adına bu bölgeyi takip edeceğiz. Orta vadede 22,0 ana desteği korundukça yukarı yönlü hareketin devamını bekliyoruz.

XAGUSD (Haftalık)



Yatırım Danışmanlığı ve Bireysel Portföy Yönetimi

Eren KURU

Analist

EREN.KURU@vakifyatirim.com.tr

Umut Deniz PAK

Analist

UMUTDENIZ.PAK@vakifyatirim.com.tr

Burada yer alan yatırım bilgi, yorum ve tavsiyeleri yatırım danışmanlığı kapsamında değildir. Yatırım danışmanlığı hizmeti; aracı kurumlar, portföy yönetim şirketleri, yatırım ve kalkınma bankaları ile müşteri arasında imzalanacak yatırım danışmanlığı sözleşmesi çerçevesinde ve yetkili kuruluşlar tarafından kişilerin risk ve getiri tercihleri dikkate alınarak kişiye özel sunulmaktadır. Burada yer alan yorum ve tavsiyeler ise genel niteliktedir. Burada yer alan yorum ve tavsiyeler, mali durumunuz ile risk ve getiri tercihlerinize uygun olmayabilir. Bu nedenle, sadece burada yer alan bilgilere dayanılarak yatırım kararı verilmesi beklentilerinize uygun sonuçlar doğurmayabilir. Gerek bu yayındaki, gerekse bu yayında kullanılan kaynaklardaki hata ve eksikliklerden ve bu yayındaki bilgilerin kullanılması sonucunda yatırımcıların ve/veya ilgili kişilerin uğrayabilecekleri doğrudan ve/veya dolaylı zararlardan, kâr yoksunluğundan, manevi zararlardan ve her ne şekilde olursa olsun üçüncü kişilerin uğrayabileceği her türlü zararlardan dolayı Vakıf Yatırım Menkul Değerler A.Ş. sorumlu tutulamaz.