

- [Piyasa Gelişmeleri](#)
- [BIST-100](#)
- [VIOP-30 Şubat Vade Kontratı](#)
- [BIST-30 Destek-Direnç Tablosu](#)
- [Günlük Hisse Beklentileri](#)
- [Dolar/TL](#)
- [Euro/Dolar](#)
- [Ons Altın - Gümüş](#)

Haftanın son işlem gününe yatay seyirle başlayan BIST100 endeksi gün içinde pozitif seyretti ve günü %5.16 primle 4,997 seviyesinden kapattı. İşlem hacmi 97.7 milyar TL olarak gerçekleşirken, endekse dahil olan 96 hisse değer kazandı, 4 hisse ise değer kaybetti. Dolar/TL kuru bu sabah saatlerinde 18.82 seviyesinden işlem görürken, yurt dışı vadeli endekslerde negatif bir seyir izleniyor.

ABD hisse endeksleri, FED toplantısının ardından verilen mesajlar ile geçen hafta değer kazanmış olsa da, Cuma günü gelen tarım dışı istihdam verisinin ardından haftanın son işlem gününü negatif seyirle tamamladı. Düşüşte özellikle teknoloji şirketlerinden gelen zayıf finansallar da etkili oldu. S&P500 Cuma günü %1 değer kaybederken, Nasdaq Composite %1.6 düşüştü günü tamamladı. Avrupa tarafında ise karışık bir seyir vardı. ABD’de 185 bin seviyesinde gelmesi beklenen Ocak ayı tarım dışı istihdam verisi 517 bin olarak açıklandı. ABD’de iş gücü piyasasının oldukça güçlü seyrettiğini gösteren bu veri, piyasalarda FED toplantısının ardından oluşan iyimser havayı bozdu. Piyasalarda hala FED’in yılın ikinci yarısında faiz indirimine başlayacağı fiyatlandırsa da, swap piyasasında faizlerde zirve beklentisi %5’i aştı. Verinin ardından hisse endeksleri, Euro/Dolar paritesi ve değerli metaller sert şekilde aşağıya gelirken, dolar endeksi ve tahvil faizlerinde yukarı yönlü hareket görüldü. Yurt dışı piyasalarda bu hafta veri akışı nispeten sakin, bugün Almanya’da fabrika siparişleri ve Avro Bölgesi’nde perakende satışlar verisi takip edilecek. İçeride ise reel efektif döviz kuru verisi izlenecek.

BIST100 endeksinin güne pozitif seyirle başlamasını bekliyoruz. Yüksek oynaklık gördüğümüz geçen hafta, Perşembe ve Cuma günü gelen tepki alımlarının ardından endekste tekrar toparlanma eğilimi görüyoruz. Bu aşamada 5,000 seviyesini önemsiyoruz. Bu seviye üzerinde kalıcılık, tepki alımlarının devamını sağlayabilir. 5,000 üzerinde 5,150-5,250 direnç olarak takip edeceğimiz ilk seviyeler olacak. 4,850-4,700-4,600 ise olası aşağı yönlü hareketlerde destek olarak izlenebilir.

BIST100 (\$ bazlı haftalık grafik)

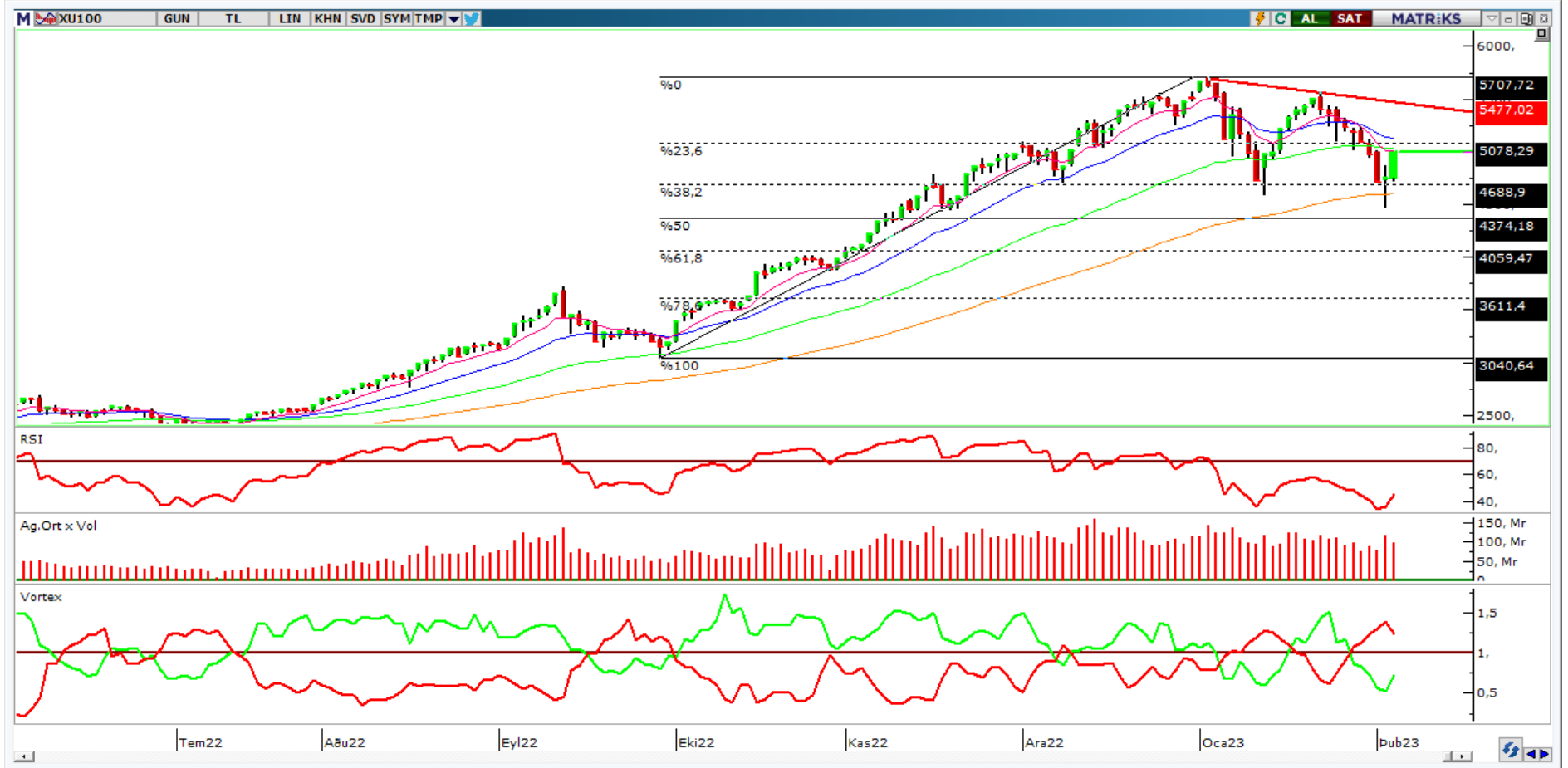


Hazine USD Tahvil Faizleri - (2 yıllık - 10 yıllık)



- ❑ BIST100 endeksinin güne pozitif seyirle başlamasını bekliyoruz. Yüksek oynaklık gördüğümüz geçen hafta, Perşembe ve Cuma günü gelen tepki alımlarının ardından endekste tekrar toparlanma eğilimi görüyoruz. Bu aşamada 5,000 seviyesini önemsiyoruz. Bu seviye üzerinde kalıcılık, tepki alımlarının devamını sağlayabilir. 5,000 üzerinde 5,150-5,250 direnç olarak takip edeceğimiz ilk seviyeler olacak. 4,850-4,700-4,600 ise olası aşağı yönlü hareketlerde destek olarak izlenebilir.

## BIST-100 (Günlük)



- ❑ Cuma günü tepki alımları gördüğümüz kontratta 5,300 üzerinde kaldıkça toparlanma eğiliminin devam etmesini bekliyoruz. 5,650-5,800 direnç, 5,300 ana destek ve zarar-kes seviyesi olarak izlenebilir.

## VIOP-30 Şubat Vade (Günlük)



	Son Değer	1. Destek	2. Destek	Pivot	1. Direnç	2. Direnç
AKBNK	16,51	15,5	14,6	16,0	17,0	17,5
AKSEN	35,20	33,9	32,5	34,5	35,9	36,5
ALARK	70,25	67,5	64,8	69,1	71,8	73,3
ARCLK	108,60	104,2	99,9	106,9	111,2	113,9
ASELS	57,45	54,2	51,0	56,0	59,2	61,0
BIMAS	127,00	124,1	121,3	125,7	128,5	130,1
EKGYO	7,27	7,00	6,72	7,14	7,42	7,56
EREGL	39,26	37,8	36,3	38,5	40,0	40,7
FROTO	535,00	513,4	491,7	524,3	546,0	556,9
GARAN	23,58	22,4	21,2	23,1	24,3	25,0
GUBRF	206,10	196,6	187,1	210,8	220,3	234,5
HEKTS	32,72	32,1	31,5	32,6	33,2	33,6
ISCTR	10,57	10,00	9,42	10,31	10,89	11,20
KCHOL	77,30	73,6	69,9	75,6	79,3	81,3
KOZAA	49,04	46,5	43,9	48,1	50,7	52,3
KOZAL	537,50	496,0	454,5	536,5	578,0	618,5
KRDMD	16,35	15,7	15,1	16,0	16,7	17,0
ODAS	7,06	6,6	6,2	7,0	7,4	7,7
PETKM	16,01	15,4	14,8	15,7	16,3	16,6
PGSUS	525,50	495,5	465,6	512,6	542,5	559,6
SAHOL	40,36	38,8	37,3	39,6	41,2	42,0
SASA	106,60	104,1	101,6	106,1	108,6	110,6
SISE	43,04	40,7	38,4	42,0	44,4	45,7
TAVHL	80,05	76,9	73,8	78,8	82,0	83,9
TCELL	36,90	35,1	33,2	36,1	37,9	38,9
THYAO	142,70	136,1	129,6	139,8	146,3	150,0
TKFEN	34,52	33,2	31,8	34,0	35,3	36,1
TOASO	155,00	148,3	141,7	152,0	158,6	162,3
TUPRS	599,00	566,4	533,7	582,9	615,6	632,1
YKBNK	9,02	8,52	8,02	8,78	9,28	9,54

## Destek-Direnç Tablosu

BIST-30 Endeksine dahil olan hisse senetlerinin mekanik destek direnç tablosudur. Destek ve dirençlerin, hisselerin fiyat adımına yuvarlanması gerekir. Mevcut seviyenin Pivot seviyenin üzerinde ya da altında olması yön açısından fikir verebilir.

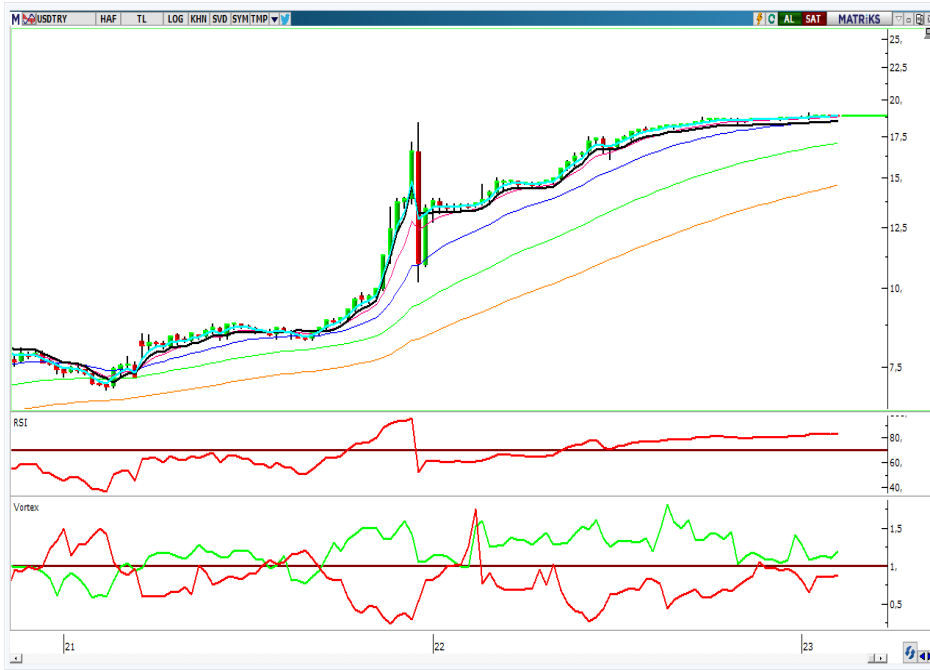
## Teknik Görünümü Güçlü Hisseler

Hisse	Son Değer	Risk(S.Sapma)	Son 1 Aylık Ort. Hacim (lot)	1.Destek	2. Destek	Pivot	1.Direnç	2.Direnç
TUPRS	599,00	2,63	8.542.144	566,4	533,7	582,9	615,6	632,1
FROTO	535,00	3,05	2.939.180	513,4	491,7	524,3	546,0	556,9
KCHOL	77,30	2,51	29.273.342	73,6	69,9	75,6	79,3	81,3
BIMAS	127,00	2,08	8.656.147	124,1	121,3	125,7	128,5	130,1
TTRAK	560,10	2,73	383.365	530,1	500,0	550,0	580,1	600,0
PGSUS	525,50	3,58	3.755.666	495,5	465,6	512,6	542,5	559,6

Gün sonu kapanış fiyatları baz alınarak, çok kısa vadeli (1-3 gün) teknik göstergelere göre düzenlenmiştir. Temel göstergelerle ve daha uzun vadeye göre görüş farklılaşabilir.

- Yatay seyir gözlenen kurda teknik olarak 18.0 altına gelinmedikçe yukarı yönlü oynaklık riskinin sürebileceğini düşünüyoruz. 18.0-17.5 destek, 19.00 direnç olarak izlenebilir.

## USD/TL (Haftalık)



## Türkiye - 5 yıllık CDS



- Merkez bankalarının kararlarının ardından güçlü seyreden paritede, yüksek gelen ABD tarım dışı istihdam verisinin ardından görünüm bozuldu. 1.08 seviyesinin altına gelen paritede 1.0750'yi kısa vade için önemli destek olarak izliyoruz. Bu seviye altında aşağı yönlü hareket daha da güçlenebilir. 1.0950-1.1030 ise kısa vadede direnç olarak izleyeceğimiz seviyeler olacak.

EUR/USD (Haftalık)



Dolar Endeksi (Haftalık)





- ABD'de açıklanan güçlü ekonomik verilerin ardından değerli metaller sert şekilde aşağıya geldi. Ons altında kısa vadeli teknik görünümün bozulduğunu düşünüyoruz. Bu nedenle 1,900 tekrar aşılmadıkça risk almamayı öneriyoruz. 1,900 aşılmadıkça dalgalı bir seyir ve kısa vadeli bir düzeltme süreci görebiliriz. Aşağı yönlü hareketin devamı halinde 1,850-1,800 desteklerini takip edeceğiz.

XAUUSD (Haftalık)



- 24,5 direncini aşamayan gümüşte, 22,0 seviyesini kısa vadede ana destek olarak izliyoruz. Bu seviye altında satış baskısı daha da artabilir. Alçalan trend direnci aşılmadıkça dalgalı seyrin devamını bekliyoruz.

XAGUSD (Haftalık)



Yatırım Danışmanlığı ve Bireysel Portföy Yönetimi

Eren KURU

Analist

[EREN.KURU@vakifyatirim.com.tr](mailto:EREN.KURU@vakifyatirim.com.tr)

Umut Deniz PAK

Analist

[UMUTDENIZ.PAK@vakifyatirim.com.tr](mailto:UMUTDENIZ.PAK@vakifyatirim.com.tr)

*Burada yer alan yatırım bilgi, yorum ve tavsiyeleri yatırım danışmanlığı kapsamında değildir. Yatırım danışmanlığı hizmeti; aracı kurumlar, portföy yönetim şirketleri, yatırım ve kalkınma bankaları ile müşteri arasında imzalanacak yatırım danışmanlığı sözleşmesi çerçevesinde ve yetkili kuruluşlar tarafından kişilerin risk ve getiri tercihleri dikkate alınarak kişiye özel sunulmaktadır. Burada yer alan yorum ve tavsiyeler ise genel niteliktedir. Burada yer alan yorum ve tavsiyeler, mali durumunuz ile risk ve getiri tercihlerinize uygun olmayabilir. Bu nedenle, sadece burada yer alan bilgilere dayanılarak yatırım kararı verilmesi beklentilerinize uygun sonuçlar doğurmayabilir. Gerek bu yayındaki, gerekse bu yayında kullanılan kaynaklardaki hata ve eksikliklerden ve bu yayındaki bilgilerin kullanılması sonucunda yatırımcıların ve/veya ilgili kişilerin uğrayabilecekleri doğrudan ve/veya dolaylı zararlardan, kâr yoksunluğundan, manevi zararlardan ve her ne şekilde olursa olsun üçüncü kişilerin uğrayabileceği her türlü zararlardan dolayı Vakıf Yatırım Menkul Değerler A.Ş. sorumlu tutulamaz.*