

- [Piyasa Gelişmeleri](#)
- [BIST-100](#)
- [VIOP-30 Şubat Vade Kontratı](#)
- [BIST-30 Destek-Direnç Tablosu](#)
- [Günlük Hisse Beklentileri](#)
- [Dolar/TL](#)
- [Euro/Dolar](#)
- [Ons Altın - Gümüş](#)

Güne negatif seyrile başlayan BIST100 endeksi gün içinde dalgalı seyretti ve günü %1.35 düşüyle 4,930 puandan kapattı. Depo şartının uygulandığı günde işlem hacmi 20.8 milyar TL olarak gerçekleşti. Endekse dahil olan 24 hisse değer kazandı, 74 hisse değer kaybetti. Dolar/TL kuru bu sabah saatlerinde 18.83 seviyesinden işlem görürken, yurt dışı vadeli endekslerde yatay bir seyir izleniyor.

Veri akışının sakin olduğu günü yurt dışı hisse endeksleri negatif seyrile tamamladı. ABD'de teknoloji şirketleri öncülüğünde satıcı seyrile görülürken, Nasdaq Composite %1, S&P500 %0.6 değer kaybetti. ABD'de Cuma günü açıklanan ekonomik verilerin ardından hisse endeksleri, parite ve değerli metallerde satışlar görmüştük. Haftaya başlarken fiyatlamalarda denge arayışı görüyoruz. Güne başlarken dolar endeksi 103.45, Euro/Dolar paritesi 1.0740, ons altın 1874\$ ve ABD 10 yıllık tahvil faizi %3.62 seviyesinden işlem görüyor. Bugün yurt dışında veri akışı yine sakin; ABD'de dış ticaret dengesi ve Almanya'da sanayi üretimi verileri izlenecek. İçeride ise hazine nakit dengesi takip edilecek.

BIST100 endeksinin güne yatay seyrile başlamasını bekliyoruz. Kısa vadede 5,000 seviyesini ilk direnç olarak izlemeyi sürdürüyoruz. Bu seviye üzerinde toparlanma çabaları güçlenebilir ve 5,150-5,250 dirençleri kısa vadede hedeflenebilir. 4,700 seviyesini ise ana destek ve zarar-kes olarak izlemeye devam ediyoruz.

BIST100 (\$ bazlı haftalık grafik)

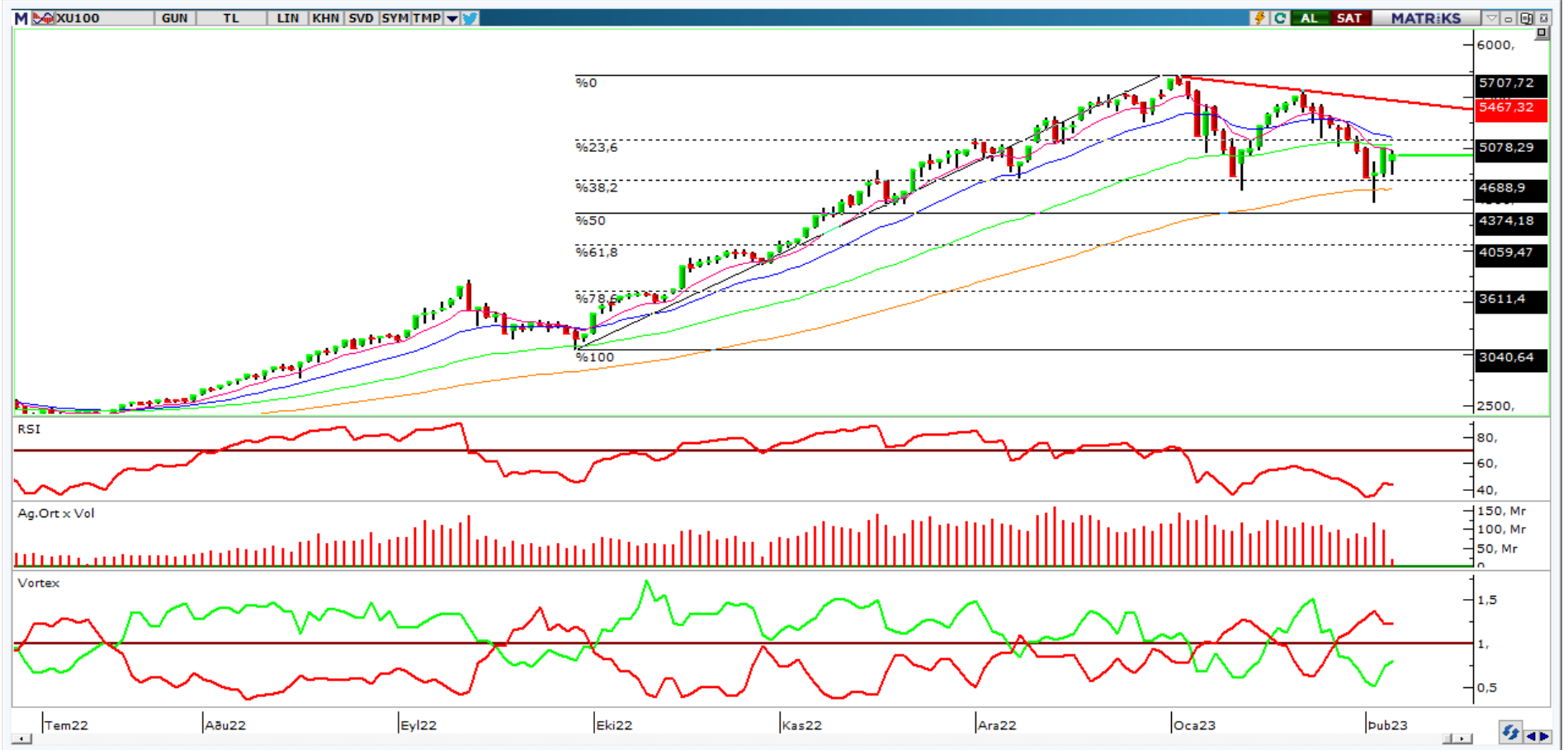


Hazine USD Tahvil Faizleri - (2 yıllık - 10 yıllık)



- ❑ BIST100 endeksinin güne yatay seyirle başlamasını bekliyoruz. Kısa vadede 5,000 seviyesini ilk direnç olarak izlemeyi sürdürüyoruz. Bu seviye üzerinde toparlanma çabaları güçlenebilir ve 5,150-5,250 dirençleri kısa vadede hedeflenebilir. 4,700 seviyesini ise ana destek ve zarar-kes olarak izlemeye devam ediyoruz.

BIST-100 (Günlük)



- ❑ Kontratta 5,200 seviyesini ana destek ve uzun pozisyonlar için zarar-kes, 5,650-5,800 seviyelerini direnç olarak takip ediyoruz. 5,200 kırılmadıkça toparlanma çabasının sürmesini bekliyoruz.

VIOP-30 Şubat Vade (Günlük)



	Son Değer	1.Destek	2. Destek	Pivot	1.Direnç	2.Direnç
AKBNK	16,20	15,6	15,1	16,1	16,6	17,1
AKSEN	33,84	32,9	32,0	34,0	35,0	36,1
ALARK	67,80	65,3	62,8	67,6	70,1	72,4
ARCLK	105,00	100,7	96,3	106,3	110,7	116,3
ASELS	58,80	54,6	50,3	57,5	61,8	64,7
BIMAS	128,50	125,1	121,7	127,4	130,8	133,1
EKGYO	7,27	6,96	6,66	7,16	7,46	7,66
EREGL	40,06	38,5	37,0	39,5	41,0	42,0
FROTO	538,00	517,2	496,3	530,5	551,4	564,7
GARAN	22,54	22,1	21,6	22,9	23,4	24,2
GUBRF	194,80	186,5	178,1	193,8	202,2	209,5
HEKTS	30,90	29,8	28,8	31,0	32,1	33,3
ISCTR	10,31	9,94	9,56	10,25	10,63	10,94
KCHOL	76,50	73,2	69,9	75,3	78,6	80,7
KOZAA	48,54	46,0	43,5	47,9	50,4	52,2
KOZAL	523,50	499,6	475,8	518,9	542,7	562,0
KRDMD	17,66	16,4	15,1	17,1	18,3	19,0
ODAS	6,81	6,6	6,4	6,8	7,1	7,3
PETKM	15,61	15,1	14,6	15,6	16,1	16,6
PGSUS	509,60	494,9	480,2	507,2	521,9	534,2
SAHOL	40,00	38,9	37,8	39,6	40,7	41,3
SASA	101,90	99,9	97,9	102,0	104,0	106,1
SISE	42,64	40,8	39,1	41,8	43,6	44,5
TAVHL	77,95	75,4	72,9	77,3	79,8	81,6
TCELL	37,10	35,3	33,6	36,3	38,0	39,0
THYAO	139,90	135,4	131,0	138,5	142,9	146,0
TKFEN	35,50	33,7	31,8	34,7	36,5	37,6
TOASO	157,00	147,1	137,3	152,4	162,2	167,5
TUPRS	578,90	559,6	540,3	578,3	597,6	616,3
YKBNK	8,88	8,57	8,26	8,81	9,12	9,36

Destek-Direnç Tablosu

BIST-30 Endeksine dahil olan hisse senetlerinin mekanik destek direnç tablosudur. Destek ve dirençlerin, hisselerin fiyat adımına yuvarlanması gerekir. Mevcut seviyenin Pivot seviyenin üzerinde ya da altında olması yön açısından fikir verebilir.

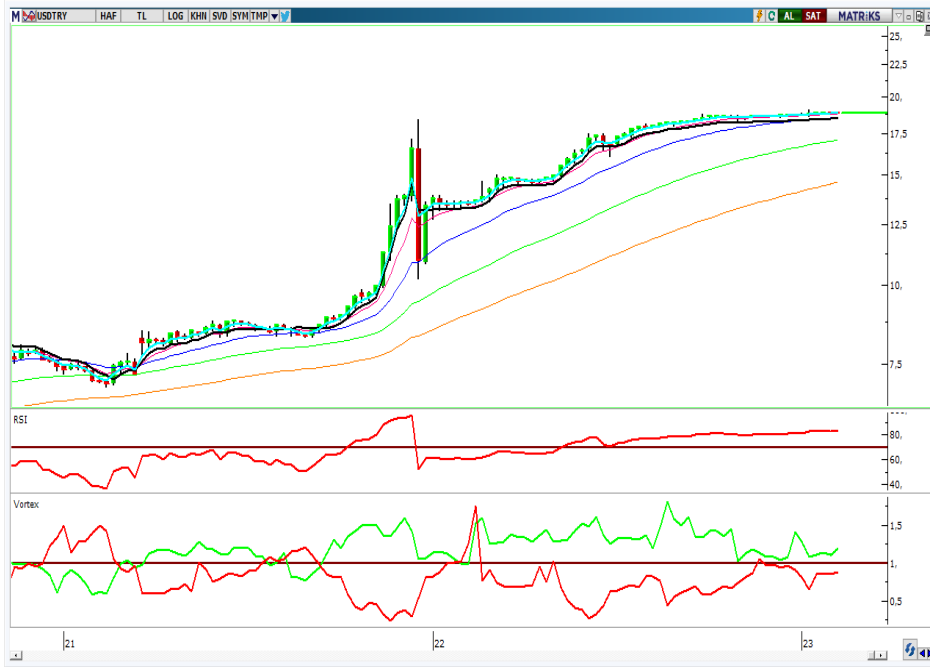
Teknik Görünümü Güçlü Hisseler

Hisse	Son Değer	Risk(S.Sapma)	Son 1 Aylık Ort. Hacim (lot)	1.Destek	2. Destek	Pivot	1.Direnç	2.Direnç
TUPRS	578,90	2,63	8.383.645	559,6	540,3	578,3	597,6	616,3
FROTO	538,00	3,04	2.907.813	517,2	496,3	530,5	551,4	564,7
KCHOL	76,50	2,51	28.055.107	73,2	69,9	75,3	78,6	80,7
BIMAS	128,50	2,08	8.091.467	125,1	121,7	127,4	130,8	133,1
TTRAK	554,00	2,73	356.774	538,3	522,7	549,2	564,8	575,7
PGSUS	509,60	3,58	3.601.182	494,9	480,2	507,2	521,9	534,2

Gün sonu kapanış fiyatları baz alınarak, çok kısa vadeli (1-3 gün) teknik göstergelere göre düzenlenmiştir. Temel göstergelerle ve daha uzun vadeye göre görüş farklılaşabilir.

- Yatay seyir gözlenen kurda teknik olarak 18.0 altına gelinmedikçe yukarı yönlü oynaklık riskinin sürebileceğini düşünüyoruz. 18.0-17.5 destek, 19.00 direnç olarak izlenebilir.

USD/TL (Haftalık)



Türkiye - 5 yıllık CDS



- Merkez bankalarının kararlarının ardından güçlü seyreden paritede, yüksek gelen ABD tarım dışı istihdam verisinin ardından görünüm bozuldu. 1.08 seviyesinin altına gelen paritede bu seviye aşılmadıkça dalgalanmanın sürmesini bekliyoruz. 1.07-1.0680 destek bölgesi, 1.08-1.0950-1.1030 ise kısa vadede direnç olarak izleyeceğimiz seviyeler olacak.

EUR/USD (Haftalık)



Dolar Endeksi (Haftalık)



- ABD'de açıklanan güçlü ekonomik verilerin ardından değerli metaller sert şekilde aşağıya geldi. Ons altında kısa vadeli teknik görünümün bozulduğunu düşünüyoruz. Bu nedenle 1,900 tekrar aşılmadıkça risk almamayı öneriyoruz. 1,900 aşılmadıkça dalgalı bir seyir ve kısa vadeli bir düzeltme süreci görebiliriz. Aşağı yönlü hareketin devamı halinde 1,850-1,800 desteklerini takip edeceğiz.

XAUUSD (Haftalık)



- 24,5 direncini aşamayan gümüşte, 22,0 seviyesini kısa vadede ana destek olarak izliyoruz. Bu seviye altında satış baskısı daha da artabilir. Alçalan trend direnci aşılmadıkça dalgalı seyrin devamını bekliyoruz.

XAGUSD (Haftalık)



Yatırım Danışmanlığı ve Bireysel Portföy Yönetimi

Eren KURU Analist
EREN.KURU@vakifyatirim.com.tr

Umut Deniz PAK Analist
UMUTDENIZ.PAK@vakifyatirim.com.tr

Burada yer alan yatırım bilgi, yorum ve tavsiyeleri yatırım danışmanlığı kapsamında değildir. Yatırım danışmanlığı hizmeti; aracı kurumlar, portföy yönetim şirketleri, yatırım ve kalkınma bankaları ile müşteri arasında imzalanacak yatırım danışmanlığı sözleşmesi çerçevesinde ve yetkili kuruluşlar tarafından kişilerin risk ve getiri tercihleri dikkate alınarak kişiye özel sunulmaktadır. Burada yer alan yorum ve tavsiyeler ise genel niteliktedir. Burada yer alan yorum ve tavsiyeler, mali durumunuz ile risk ve getiri tercihlerinize uygun olmayabilir. Bu nedenle, sadece burada yer alan bilgilere dayanılarak yatırım kararı verilmesi beklentilerinize uygun sonuçlar doğurmayabilir. Gerek bu yayındaki, gerekse bu yayında kullanılan kaynaklardaki hata ve eksikliklerden ve bu yayındaki bilgilerin kullanılması sonucunda yatırımcıların ve/veya ilgili kişilerin uğrayabilecekleri doğrudan ve/veya dolaylı zararlardan, kâr yoksunluğundan, manevi zararlardan ve her ne şekil ve surette olursa olsun üçüncü kişilerin uğrayabileceği her türlü zararlardan dolayı Vakıf Yatırım Menkul Değerler A.Ş. sorumlu tutulamaz.