

- [Piyasa Gelişmeleri](#)
- [BIST-100](#)
- [VIOP-30 Şubat Vade Kontratı](#)
- [BIST-30 Destek-Direnç Tablosu](#)
- [Günlük Hisse Beklentileri](#)
- [Dolar/TL](#)
- [Euro/Dolar](#)
- [Ons Altın - Gümüş](#)

Düne negatif seyrile başlayan BIST100 endeksi gün içinde satıcıli seyreteyme devam etti ve günü %8.62 değer kaybıyla 4,505 seviyesinden kapattı. İşlem hacmi 56.4 milyar TL olarak gerçekleşirken, endekse dahil olan 3 hisse değer kazandı, 96 hisse ise değer kaybetti. Dolar/TL kuru bu sabah saatlerinde 18.83 seviyesinden işlem görürken, yurt dışı vadeli endekslerde yatay bir seyir izleniyor.

ABD hisse endeksleri Salı gününü pozitif tarafta tamamladı. Nasdaq Composite %1.9 yükselirken, S&P500 günü %1.3 primle tamamladı. Avrupa endekslerinde ise karışık bir seyir gördük. Global piyasalarda dün FED Başkanı Powell'ın açıklamaları takip edildi. Sürpriz şekilde güçlü gelen istihdam verilerinin ardından piyasalar, Powell'ın şahin tonda açıklamalar yapacağını öngörüyordu. Powell, iş gücü piyasasının kuvvetli devam etmesi halinde FED'in tahmin edilenden daha fazla faiz artışı yapmak zorunda kalacağını vurguladı. Piyasalardaki fiyatlamaya bakarsak, açıklamalar beklenenden daha az şahin bulunmuş gibi görünüyor. Geçen haftaki istihdam verilerinin ardından piyasalarda gördüğümüz fiyatlamaya çok değişmiş değil; dolar endeksi 103.0 üzerinde seyrederken, parite 1.0730, ons altın 1875\$ seviyesinde işlem görüyor. Bugün yurt dışında veri akışı sakin, piyasalar bazı FED üyelerinin açıklamalarını ve ABD'de toptan stoklar verisini takip edecek.

BIST100 endeksinin güne negatif seyrile başlamasını bekliyoruz. Endekste önemli destek olarak izlediğimiz 4,700 seviyesinin kırılmasıyla teknik görünüm oldukça zayıfladı. Bu aşamada 4,700 tekrar aşılmadıkça satış baskısının devamını görebiliriz. Bu seviye altında 4,450-4,250-4,000 seviyelerini destek olarak takip edeceğiz. 4,700-5,000 ise kısa vadede ana direnç seviyeleri olarak izlenebilir. 4,700 aşılmadıkça kısa vadede risk almamaktan yanayız.

BIST100 (\$ bazlı haftalık grafik)

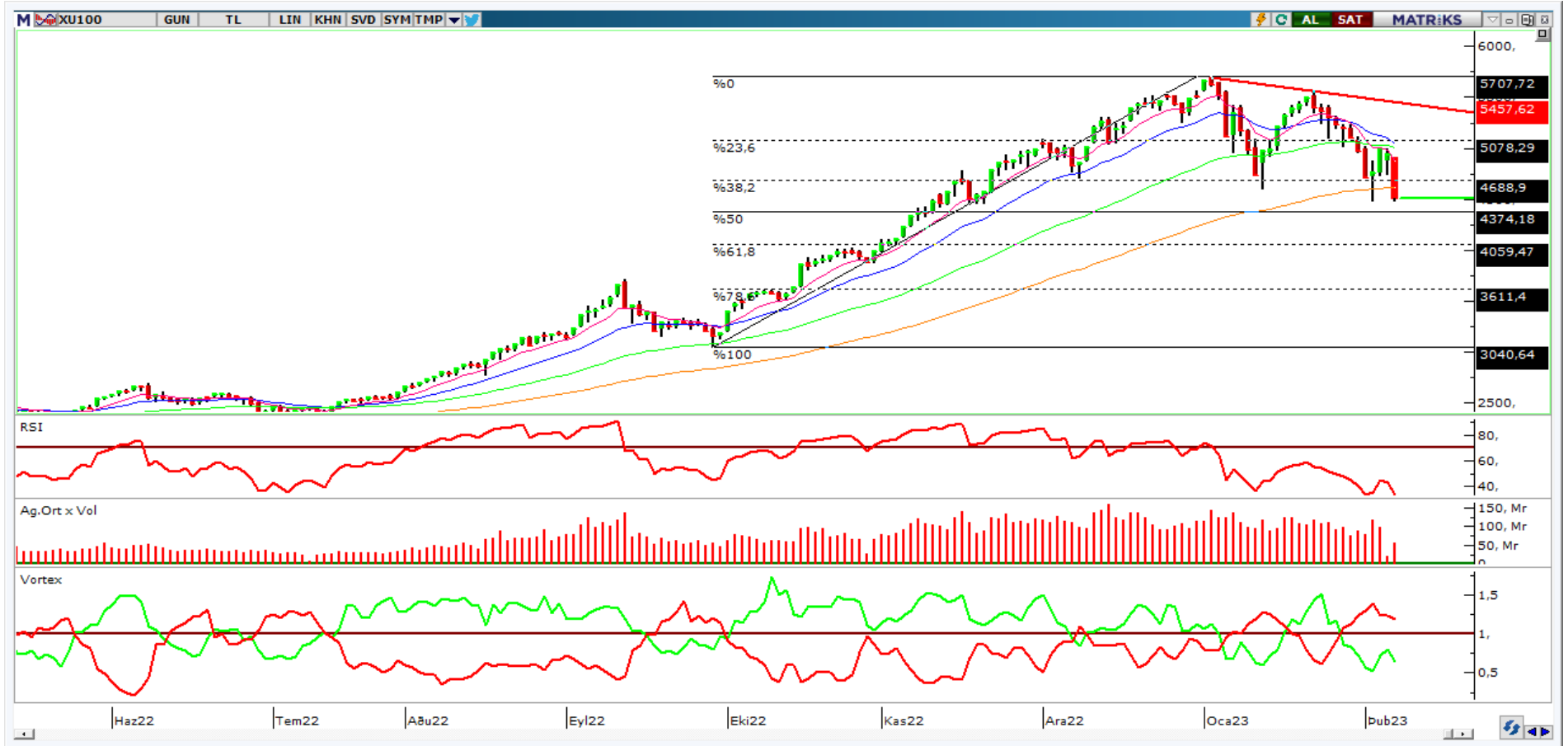


Hazine USD Tahvil Faizleri - (2 yıllık - 10 yıllık)



- ❑ BIST100 endeksinin güne negatif seyirle başlamasını bekliyoruz. Endekste önemli destek olarak izlediğimiz 4,700 seviyesinin kırılmasıyla teknik görünüm oldukça zayıfladı. Bu aşamada 4,700 tekrar aşılmadıkça satış baskısının devamını görebiliriz. Bu seviye altında 4,450-4,250-4,000 seviyelerini destek olarak takip edeceğiz. 4,700-5,000 ise kısa vadede ana direnç seviyeleri olarak izlenebilir. 4,700 aşılmadıkça kısa vadede risk almamaktan yanayız.

## BIST-100 (Günlük)



- 5,200 seviyesini aşağıya kıran kontratta 5,000-4,750 satış baskısının devamı halinde destek olarak takip edeceğimiz seviyeler olacak. 5,200 aşılmadıkça dalgalanmanın sürmesi beklenebilir.

## VIOP-30 Şubat Vade (Günlük)



	Son Değer	1.Destek	2. Destek	Pivot	1.Direnç	2.Direnç
AKBNK	14,70	14,1	13,6	15,1	15,7	16,7
AKSEN	31,22	30,3	29,3	32,0	32,9	34,6
ALARK	61,70	59,5	57,3	63,3	65,5	69,2
ARCLK	94,85	90,9	86,9	98,6	102,6	110,3
ASELS	52,95	51,0	49,1	54,9	56,9	60,8
BIMAS	120,00	116,5	113,0	122,5	126,0	132,0
EKGYO	6,55	6,33	6,10	6,77	7,00	7,44
EREGL	37,58	36,5	35,3	38,4	39,5	41,4
FROTO	490,60	471,2	451,8	503,6	523,0	555,4
GARAN	21,06	20,1	19,2	21,5	22,4	23,8
GUBRF	175,40	169,7	163,9	181,1	186,9	198,3
HEKTS	27,82	26,8	25,8	28,8	29,9	31,9
ISCTR	9,52	9,10	8,68	9,75	10,17	10,82
KCHOL	68,95	66,4	63,9	71,4	74,0	79,0
KOZAA	43,72	42,1	40,5	45,3	46,9	50,1
KOZAL	494,20	476,9	459,6	503,4	520,7	547,2
KRDMD	15,90	15,0	14,1	16,8	17,7	19,5
ODAS	6,16	5,9	5,7	6,4	6,6	7,0
PETKM	14,09	13,6	13,0	14,6	15,1	16,1
PGSUS	458,70	442,3	425,9	475,1	491,5	524,3
SAHOL	37,14	35,6	34,2	37,8	39,3	41,4
SASA	92,30	88,8	85,2	95,3	98,8	105,3
SISE	38,82	37,6	36,5	39,8	41,0	43,2
TAVHL	70,20	67,7	65,3	72,7	75,1	80,1
TCELL	33,40	32,3	31,3	34,5	35,5	37,7
THYAO	127,20	122,5	117,9	130,7	135,3	143,5
TKFEN	31,96	30,9	29,9	33,0	34,0	36,0
TOASO	141,30	137,1	133,0	145,5	149,6	158,0
TUPRS	522,70	503,7	484,6	540,1	559,2	595,6
YKBNK	8,13	7,80	7,47	8,34	8,67	9,21

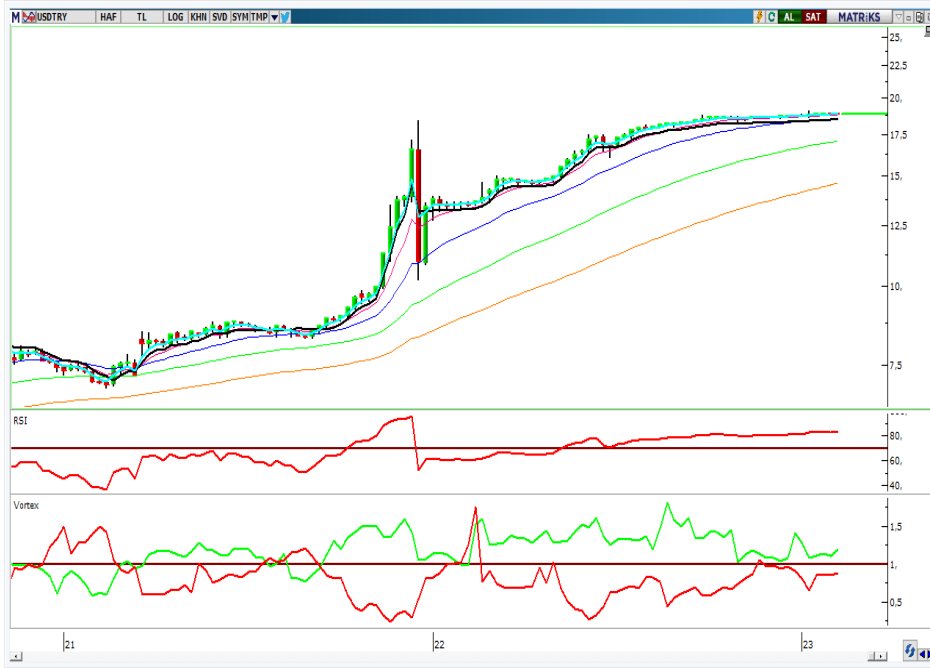
## Destek-Direnç Tablosu

BIST-30 Endeksine dahil olan hisse senetlerinin mekanik destek direnç tablosudur. Destek ve dirençlerin, hisselerin fiyat adımına yuvarlanması gerekir. Mevcut seviyenin Pivot seviyenin üzerinde ya da altında olması yön açısından fikir verebilir.

*Gün sonu kapanış fiyatları baz alınarak, çok kısa vadeli (1-3 gün) teknik göstergelere göre düzenlenmiştir. Temel göstergelerle ve daha uzun vadeye göre görüş farklılaşabilir.*

- Yatay seyir gözlenen kurda teknik olarak 18.0 altına gelinmedikçe yukarı yönlü oynaklık riskinin sürebileceğini düşünüyoruz. 18.0-17.5 destek, 19.00 direnç olarak izlenebilir.

## USD/TL (Haftalık)



## Türkiye - 5 yıllık CDS



- Merkez bankalarının kararlarının ardından güçlü seyreden paritede, yüksek gelen ABD tarım dışı istihdam verisinin ardından görünüm bozuldu. 1.08 seviyesinin altına gelen paritede bu seviye aşılmadıkça dalgalanmanın sürmesini bekliyoruz. 1.07-1.0670 destek bölgesi, 1.08-1.0950-1.1030 ise kısa vadede direnç olarak izleyeceğimiz seviyeler olacak.

EUR/USD (Haftalık)



Dolar Endeksi (Haftalık)





- ABD'de açıklanan güçlü ekonomik verilerin ardından değerli metaller sert şekilde aşağıya geldi. Ons altında kısa vadeli teknik görünümün bozulduğunu düşünüyoruz. Bu nedenle 1,900 tekrar aşılmadıkça risk almamayı öneriyoruz. 1,900 aşılmadıkça dalgalı bir seyir ve kısa vadeli bir düzeltme süreci görebiliriz. Aşağı yönlü hareketin devamı halinde 1,850-1,800 desteklerini takip edeceğiz.

XAUUSD (Haftalık)



- 24,5 direncini aşamayan gümüşte, 22,0 seviyesini kısa vadede ana destek olarak izliyoruz. Bu seviye altında satış baskısı daha da artabilir. Alçalan trend direnci aşılmadıkça dalgalı seyrin devamını bekliyoruz.

XAGUSD (Haftalık)



Yatırım Danışmanlığı ve Bireysel Portföy Yönetimi

Eren KURU

Analist

[EREN.KURU@vakifyatirim.com.tr](mailto:EREN.KURU@vakifyatirim.com.tr)

Umut Deniz PAK

Analist

[UMUTDENIZ.PAK@vakifyatirim.com.tr](mailto:UMUTDENIZ.PAK@vakifyatirim.com.tr)

*Burada yer alan yatırım bilgi, yorum ve tavsiyeleri yatırım danışmanlığı kapsamında değildir. Yatırım danışmanlığı hizmeti; aracı kurumlar, portföy yönetim şirketleri, yatırım ve kalkınma bankaları ile müşteri arasında imzalanacak yatırım danışmanlığı sözleşmesi çerçevesinde ve yetkili kuruluşlar tarafından kişilerin risk ve getiri tercihleri dikkate alınarak kişiye özel sunulmaktadır. Burada yer alan yorum ve tavsiyeler ise genel niteliktedir. Burada yer alan yorum ve tavsiyeler, mali durumunuz ile risk ve getiri tercihlerinize uygun olmayabilir. Bu nedenle, sadece burada yer alan bilgilere dayanılarak yatırım kararı verilmesi beklentilerinize uygun sonuçlar doğurmayabilir. Gerek bu yayındaki, gerekse bu yayında kullanılan kaynaklardaki hata ve eksikliklerden ve bu yayındaki bilgilerin kullanılması sonucunda yatırımcıların ve/veya ilgili kişilerin uğrayabilecekleri doğrudan ve/veya dolaylı zararlardan, kâr yoksunluğundan, manevi zararlardan ve her ne şekilde olursa olsun üçüncü kişilerin uğrayabileceği her türlü zararlardan dolayı Vakıf Yatırım Menkul Değerler A.Ş. sorumlu tutulamaz.*