

- [Piyasa Gelişmeleri](#)
- [BIST-100](#)
- [VIOP-30 Şubat Vade Kontratı](#)
- [BIST-30 Destek-Direnç Tablosu](#)
- [Günlük Hisse Beklentileri](#)
- [Dolar/TL](#)
- [Euro/Dolar](#)
- [Ons Altın - Gümüş](#)

Geçtiğimiz hafta yaşanan deprem felaketinin ardından 8 Şubat Çarşamba günü işlemlere kapatılan Borsa İstanbul'da seans bugün açılıyor. Hatırlanacağı üzere Borsa İstanbul'da 8 Şubat'ta işlemler durdurulmuş, ardından o günkü işlemler iptal edilerek borsanın 14 Şubat akşamına kadar işlemlere kapatılması kararlaştırılmıştı. Dolayısıyla BIST100 endeksi 7 Şubat Salı gününün kapanış seviyesi olan 4,505 seviyesinde bulunuyor. Salı günü %8.62 değer kaybeden BIST100 endeksinde, işlem hacmi 56.4 milyar TL seviyesinde gerçekleşmişti. Dolar/TL kuru bu sabah saatlerinde 18.84 seviyesinden işlem görürken, yurt dışı vadeli endekslerde negatif bir seyir izleniyor.

Küresel hisse endeksleri Salı gününü karışık seyrile tamamladı. ABD'de S&P500 günü yatay seviyede tamamlarken, Dow Jones %0.46 değer kaybetti, Nasdaq Composite ise %0.57 değer kazandı. Avrupa endeksleri ise günü yatay seviyelerden tamamladı. ABD'de dün Ocak ayı enflasyon verileri açıklandı. Aylık %0.5 açıklanan veriyle birlikte yıllık enflasyon %6.4 oldu. Piyasa beklentisi TÜFE'nin yıllık %6.2 seviyesine gerileyeceği şeklindeydi. Dünkü karışık seyrin ardından ABD vadeliği sabah saatlerinde satıcılı seyrediyor. Bugün ABD tarafında perakende satışlar verisi izlenecek. FED'e yönelik faiz artışı beklentilerinin son dönemde güçlenmesiyle değerli metaller satıcılı seyredirken, dolar endeksi 103.4, Euro/Dolar paritesi 1.0715 ve ABD 10 yıllık tahvil faizi %3.74 seviyesinden işlem görüyor.

Borsa İstanbul'da birkaç günlük aranın ardından, yaşanan depremin sermaye piyasaları üzerindeki etkisini sınırlandırmak adına dün bir dizi karar alındı. BES devlet katkısı fonlarının Borsa İstanbul'da yapacağı yatırımlarda alabilecekleri hisse senetlerinin oranı %10'dan %30'a çıkarılırken; şirketlerin borsadaki hisse geri alımlarında stopaj vergisi %15'ten %0'a indirildi. SPK'nın aldığı kararlara göre; deprem bölgesinde bulunan yatırımcıların 6 Şubat'tan itibaren oluşan temerrüt durumlarında 30 Haziran'a kadar işlem tesis edilmeyecek, şirketler hisse geri alım kapsamında aldığı payları 30 günlük süre boyunca satamayacak, %35 olarak uygulanan başlangıç özkaynak koruma oranı 10 Nisan tarihine kadar %20'ye düşürülecek. Borsa İstanbul ise yaptığı açıklamada; açılış seansında emir iptali, fiyat kötüleştirme ve miktar azaltımına izin verilmeyeceğini ve emir işlem oranının 15:1'den 5:1'e düşürüleceğini açıkladı. (SPK ve Borsa İstanbul'un açıkladığı diğer düzenlemelerin detaylarına günlük bültenimizden ulaşabilirsiniz.) Açıklanan kararların ardından MSCI Türkiye ETF fonu dün %8.30 yükselişle tamamlarken, bu yükselişin ardından fonun fiyatı, 7 Şubat tarihine kıyasla yaklaşık %3 yukarıda bulunuyor.

BIST100 endeksinin güne %3-5 aralığında yükselişle başlamasını bekliyoruz. Özellikle açıklanan tedbirlerin ardından şirketlerin açıkladığı geri alım kararlarının endeksi desteklemesini bekliyoruz. Endekste 4,700-5,000 seviyelerini ana direnç seviyeleri olarak takip edeceğiz. Olası aşağı yönlü hareketlerde ise 4,450-4,250 destek seviyeleri olarak izlenebilir.

BIST100 (\$ bazlı haftalık grafik)

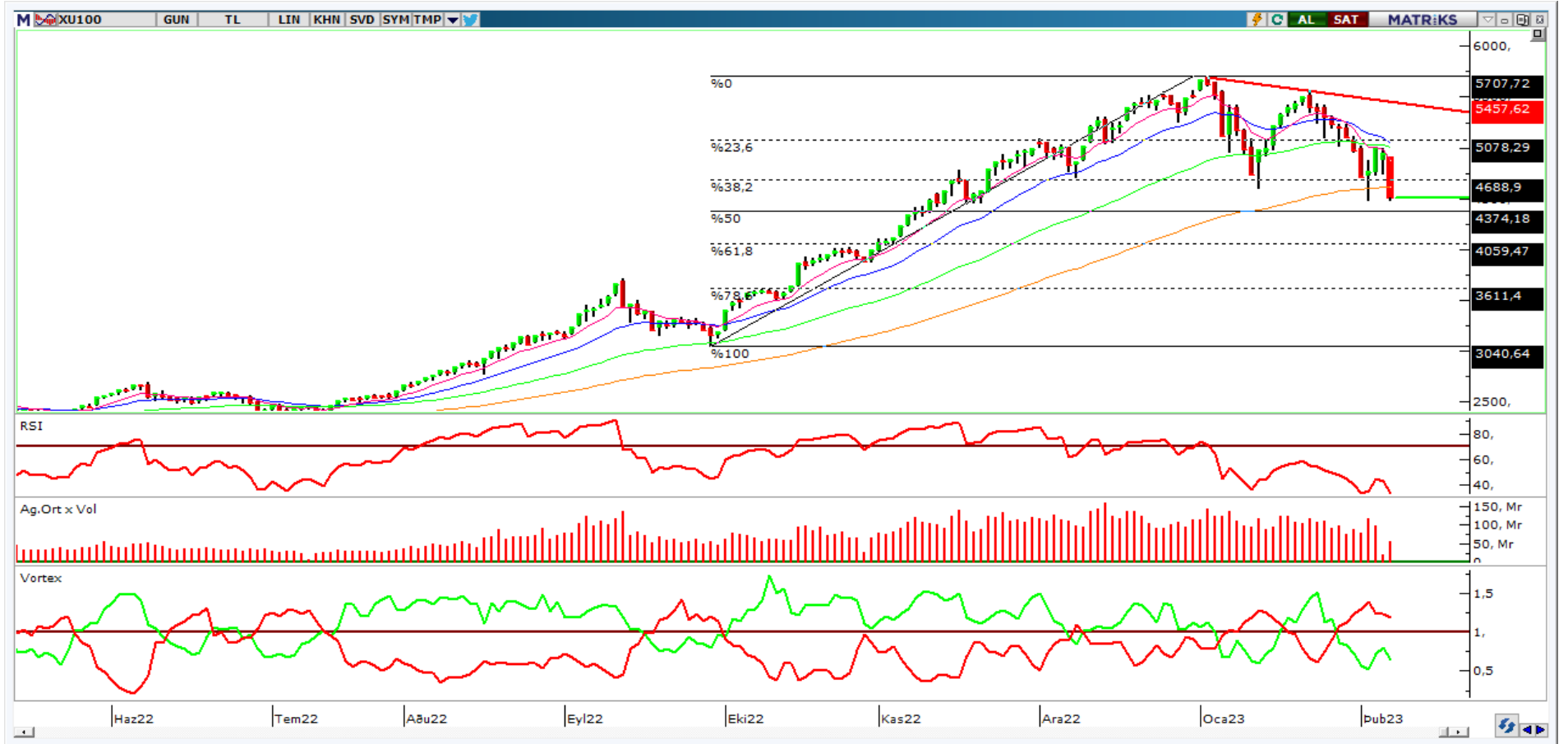


Hazine USD Tahvil Faizleri - (2 yıllık - 10 yıllık)



- ❑ BIST100 endeksinin güne %3-5 aralığında yükselişe başlamasını bekliyoruz. Özellikle açıklanan tedbirlerin ardından şirketlerin açıkladığı geri alım kararlarının endeksi desteklemesini bekliyoruz. Endekste 4,700-5,000 seviyelerini ana direnç seviyeleri olarak takip edeceğiz. Olası aşağı yönlü hareketlerde ise 4,450-4,250 destek seviyeleri olarak izlenebilir.

BIST-100 (Günlük)



- ☐ Güne pozitif seyirle başlamasını beklediğimiz kontratta kısa vadede 5,250-5,500 seviyeleri direnç, 5,000-4,850 seviyeleri destek olarak izlenebilir. 5,000 desteği korundukça kısa vadede toparlanma bekliyoruz.

VIOP-30 Şubat Vade (Günlük)



	Son Değer	1.Destek	2. Destek	Pivot	1.Direnç	2.Direnç
AKBNK	14,70	14,1	13,6	15,1	15,7	16,7
AKSEN	31,22	30,3	29,3	32,0	32,9	34,6
ALARK	61,70	59,5	57,3	63,3	65,5	69,2
ARCLK	94,85	90,9	86,9	98,6	102,6	110,3
ASELS	52,95	51,0	49,1	54,9	56,9	60,8
BIMAS	120,00	116,5	113,0	122,5	126,0	132,0
EKGYO	6,55	6,33	6,10	6,77	7,00	7,44
EREGL	37,58	36,5	35,3	38,4	39,5	41,4
FROTO	490,60	471,2	451,8	503,6	523,0	555,4
GARAN	21,06	20,1	19,2	21,5	22,4	23,8
GUBRF	175,40	169,7	163,9	181,1	186,9	198,3
HEKTS	27,82	26,8	25,8	28,8	29,9	31,9
ISCTR	9,52	9,10	8,68	9,75	10,17	10,82
KCHOL	68,95	66,4	63,9	71,4	74,0	79,0
KOZAA	43,72	42,1	40,5	45,3	46,9	50,1
KOZAL	494,20	476,9	459,6	503,4	520,7	547,2
KRDMD	15,90	15,0	14,1	16,8	17,7	19,5
ODAS	6,16	5,9	5,7	6,4	6,6	7,0
PETKM	14,09	13,6	13,0	14,6	15,1	16,1
PGSUS	458,70	442,3	425,9	475,1	491,5	524,3
SAHOL	37,14	35,6	34,2	37,8	39,3	41,4
SASA	92,30	88,8	85,2	95,3	98,8	105,3
SISE	38,82	37,6	36,5	39,8	41,0	43,2
TAVHL	70,20	67,7	65,3	72,7	75,1	80,1
TCELL	33,40	32,3	31,3	34,5	35,5	37,7
THYAO	127,20	122,5	117,9	130,7	135,3	143,5
TKFEN	31,96	30,9	29,9	33,0	34,0	36,0
TOASO	141,30	137,1	133,0	145,5	149,6	158,0
TUPRS	522,70	503,7	484,6	540,1	559,2	595,6
YKBNK	8,13	7,80	7,47	8,34	8,67	9,21

Destek-Direnç Tablosu

BIST-30 Endeksine dahil olan hisse senetlerinin mekanik destek direnç tablosudur. Destek ve dirençlerin, hisselerin fiyat adımına yuvarlanması gerekir. Mevcut seviyenin Pivot seviyenin üzerinde ya da altında olması yön açısından fikir verebilir.

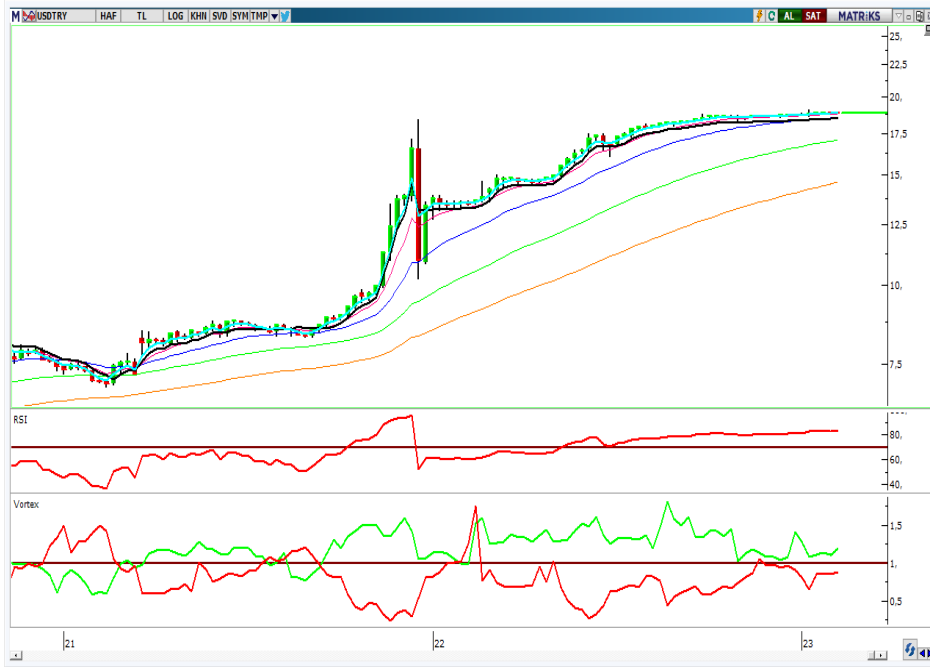
Teknik Görünümü Güçlü Hisseler

Hisse	Son Değer	Risk(S.Sapma)	Son 1 Aylık Ort. Hacim (lot)	1.Destek	2. Destek	Pivot	1.Direnç	2.Direnç
TUPRS	522,70	2,65	8.290.514	503,7	484,6	540,1	559,2	595,6
KCHOL	68,95	2,53	27.794.591	66,4	63,9	71,4	74,0	79,0
THYAO	127,20	2,88	71.047.416	122,5	117,9	130,7	135,3	143,5
EREGL	37,58	2,45	143.894.836	36,5	35,3	38,4	39,5	41,4
OTKAR	881,90	2,92	186.210	848,9	815,8	908,0	941,1	1000,2

Gün sonu kapanış fiyatları baz alınarak, çok kısa vadeli (1-3 gün) teknik göstergelere göre düzenlenmiştir. Temel göstergelerle ve daha uzun vadeye göre görüş farklılaşabilir.

- Yatay seyir gözlenen kurda teknik olarak 18.0 altına gelinmedikçe yukarı yönlü oynaklık riskinin sürebileceğini düşünüyoruz. 18.0-17.5 destek, 19.00 direnç olarak izlenebilir.

USD/TL (Haftalık)



Türkiye - 5 yıllık CDS



- Son dönemde açıklanan verilerin ardından FED'e yönelik faiz artış beklentilerinin güçlenmesi ile paritede zayıflık görülüyor. 1.08 seviyesinin altına gelen paritede bu seviye aşılmadıkça dalgalanmanın sürmesini bekliyoruz. 1.07-1.0670 destek bölgesi, 1.08-1.0950-1.1030 ise kısa vadede direnç olarak izleyeceğimiz seviyeler olacak.

EUR/USD (Haftalık)



Dolar Endeksi (Haftalık)



- ABD’de açıklanan güçlü ekonomik verilerin ardından değerli metaller sert şekilde aşağıya geldi. Ons altında kısa vadeli teknik görünümün bozulduğunu düşünüyoruz. Bu nedenle 1,900 tekrar aşılmadıkça risk almamayı öneriyoruz. 1,900 aşılmadıkça dalgalı bir seyir ve kısa vadeli bir düzeltme süreci görebiliriz. Aşağı yönlü hareketin devamı halinde 1,850-1,800 desteklerini takip edeceğiz.

XAUUSD (Haftalık)



- 24,5 direncini aşamayan gümüşte, 22,0-21,5 bölgesini kısa vadede ana destek bölgesi olarak izliyoruz. Bu seviye altında satış baskısı daha da artabilir. Alçalan trend direnci aşılmadıkça dalgalı seyrin devamını bekliyoruz.

XAGUSD (Haftalık)



Yatırım Danışmanlığı ve Bireysel Portföy Yönetimi

Eren KURU

Analist

EREN.KURU@vakifyatirim.com.tr

Umut Deniz PAK

Analist

UMUTDENIZ.PAK@vakifyatirim.com.tr

Burada yer alan yatırım bilgi, yorum ve tavsiyeleri yatırım danışmanlığı kapsamında değildir. Yatırım danışmanlığı hizmeti; aracı kurumlar, portföy yönetim şirketleri, yatırım ve kalkınma bankaları ile müşteri arasında imzalanacak yatırım danışmanlığı sözleşmesi çerçevesinde ve yetkili kuruluşlar tarafından kişilerin risk ve getiri tercihleri dikkate alınarak kişiye özel sunulmaktadır. Burada yer alan yorum ve tavsiyeler ise genel niteliktedir. Burada yer alan yorum ve tavsiyeler, mali durumunuz ile risk ve getiri tercihlerinize uygun olmayabilir. Bu nedenle, sadece burada yer alan bilgilere dayanılarak yatırım kararı verilmesi beklentilerinize uygun sonuçlar doğurmayabilir. Gerek bu yayındaki, gerekse bu yayında kullanılan kaynaklardaki hata ve eksikliklerden ve bu yayındaki bilgilerin kullanılması sonucunda yatırımcıların ve/veya ilgili kişilerin uğrayabilecekleri doğrudan ve/veya dolaylı zararlardan, kâr yoksunluğundan, manevi zararlardan ve her ne şekilde olursa olsun üçüncü kişilerin uğrayabileceği her türlü zararlardan dolayı Vakıf Yatırım Menkul Değerler A.Ş. sorumlu tutulamaz.