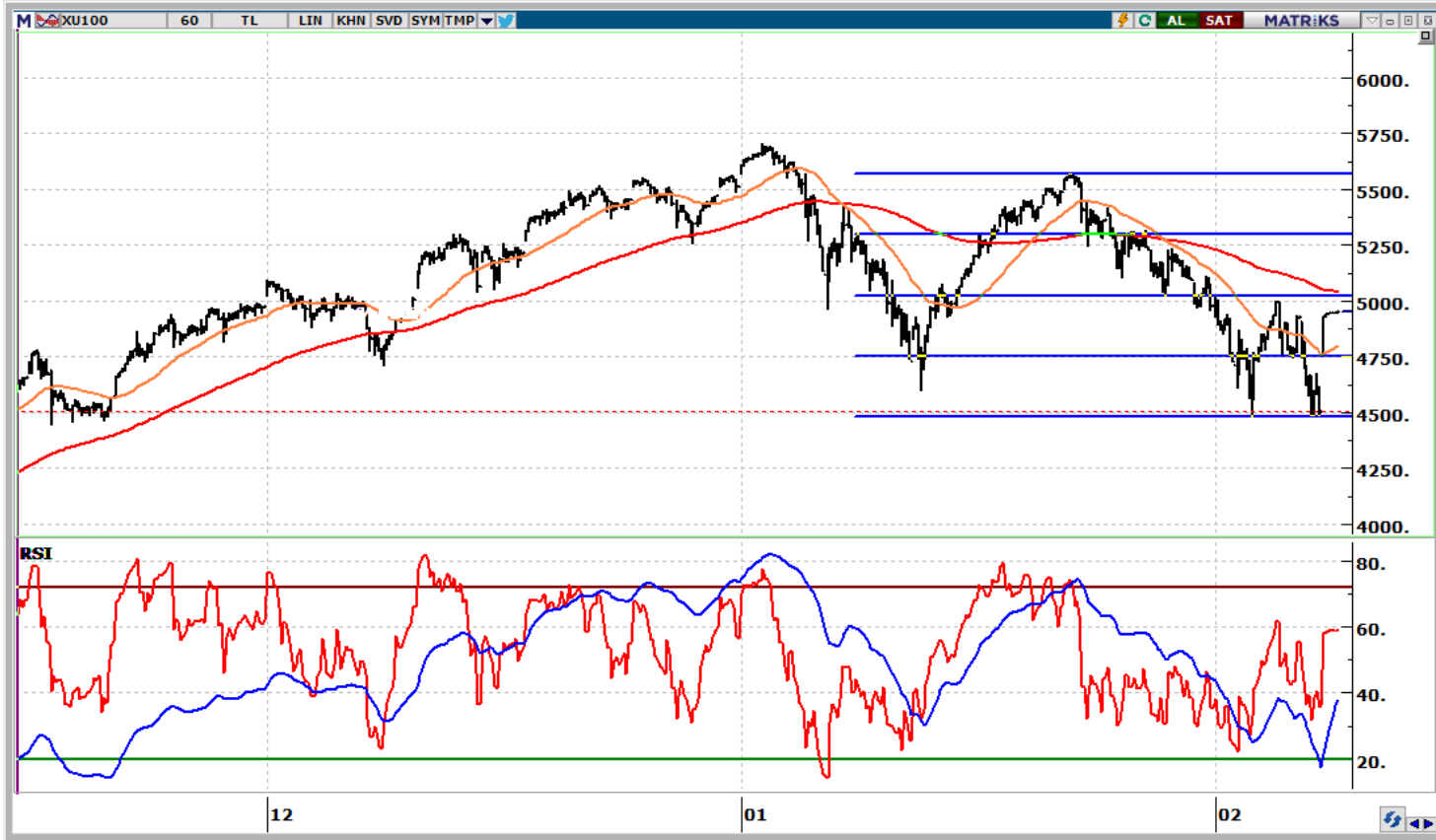


- [Günlük Hisse Önerileri](#)
- [BIST-100](#)
- [VIOP-30 řubat Vade Kontratı](#)
- [BIST-30 Destek-Direnç Tablosu](#)

Öneri Tarihi	Hisse	Öneri	Günün Fiyatı	Alım Aralığı	Zarar Kes	Hedef Aralığı	Son Durum
16 řubat 2023	MGROS	AL	137.60	137.50-138.00	134.00	146.00-153.00	Devam ediyor
16 řubat 2023	SELEC	AL	43.94	43.50-44.50	42.50	46.50-48.00	Devam ediyor

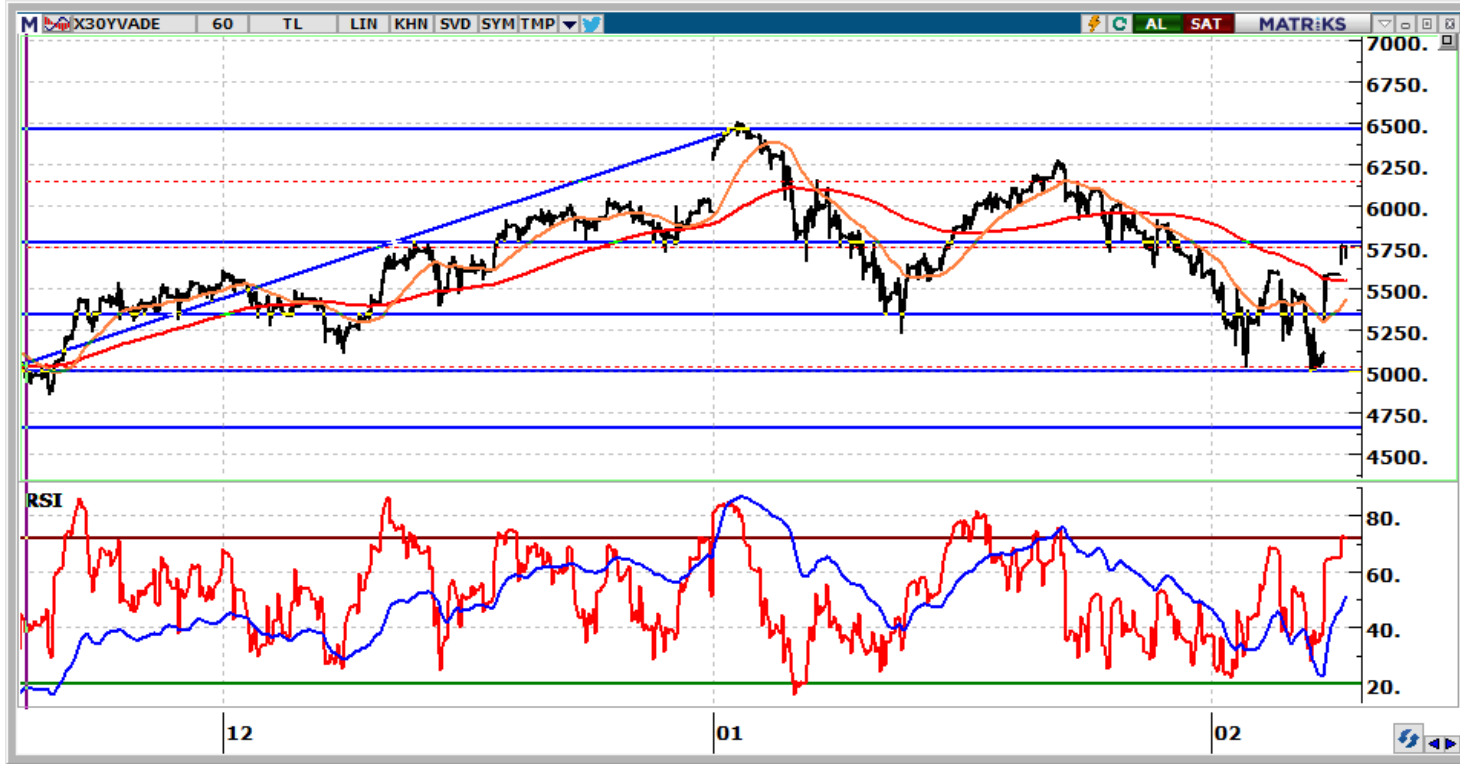
- Düzenleyici kuruluşların finansal piyasaları desteklemeye yönelik açıkladığı tedbir ve önlem kararlarının ardından haftanın ilk işlem gününe %6'ya yaklaşan alımlarla 4.700 üzerinden başlayan endeks, kapanışını %9,9 yükselişle 4.950 seviyesinden tamamladı. BİST100 endeksinin bugüne alımlarla 5.200-5.300 aralığına yükselerek başlamasını bekliyoruz. Açılış sonrasında ise endekste 5.000 seviyeleri üzerinde denge arayışı görmeyi bekliyoruz. 5.000 üzerinde kaldığımız sürece 5.500 ilk hedef seviyemiz olacak, gerilemelerde ise 4.750 destek.

## BİST-100 (Günlük)



- Günü 5.751 seviyesinden tamamlayan kontratın bugüne ise 5.900-6.000 aralığından başlamasını bekliyoruz. Yukarı hareketin devamında 6.200 seviyeleri ilk direnç seviyemiz olacak. Destek olarak ise 5.750-5.600 aralığı olarak takip edilecek.

## VIOP-30 Şubat Vade (Günlük)



	Kapanış	1. Destek	2. Destek	Pivot	1. Direnç	2. Direnç
AKBNK	16,17	15,6	15,0	15,9	16,5	16,8
AKSEN	34,34	33,1	31,9	33,7	35,0	35,6
ALARK	67,85	65,0	62,1	66,4	69,3	70,7
ARCLK	104,30	101,4	98,5	102,9	105,8	107,2
ASELS	58,20	55,1	52,1	56,7	59,7	61,3
BIMAS	132,00	128,0	124,0	130,0	134,0	136,0
EKGYO	7,20	7,00	6,80	7,10	7,30	7,40
EREGL	41,32	40,4	39,6	40,9	41,8	42,2
FROTO	539,60	520,0	500,4	529,8	549,4	559,2
GARAN	23,16	22,5	21,9	22,8	23,5	23,8
GUBRF	192,90	181,4	169,8	187,1	198,7	204,4
HEKTS	30,60	29,6	28,7	30,1	31,1	31,6
ISCTR	10,47	10,20	9,92	10,33	10,61	10,74
KCHOL	75,80	73,9	72,0	74,9	76,8	77,7
KOZAA	48,08	46,0	44,0	47,1	49,1	50,1
KOZAL	543,60	515,2	486,8	529,4	557,8	572,0
KRDMD	17,49	17,0	16,6	17,3	17,7	18,0
ODAS	6,77	6,5	6,1	6,6	6,9	7,1
PETKM	15,49	15,0	14,6	15,3	15,7	16,0
PGSUS	504,50	493,5	482,5	499,0	510,0	515,5
SAHOL	40,84	39,8	38,7	40,3	41,4	41,9
SASA	101,50	99,5	97,6	100,5	102,5	103,5
SISE	42,70	41,2	39,8	42,0	43,4	44,2
TAVHL	77,20	74,4	71,6	75,8	78,6	80,0
TCELL	36,74	35,6	34,4	36,2	37,3	37,9
THYAO	139,90	136,6	133,4	138,3	141,5	143,2
TKFEN	35,14	33,5	31,9	34,3	35,9	36,8
TOASO	155,40	148,8	142,2	152,1	158,7	162,0
TUPRS	574,90	574,9	574,9	574,9	574,9	574,9
YKBNK	8,94	8,67	8,41	8,81	9,07	9,21

**Destek-Direnç Tablosu**

BIST-30 Endeksine dahil olan hisse senetlerinin mekanik destek direnç tablosudur. Destek ve dirençlerin, hisselerin fiyat adımına yuvarlanması gerekir. Mevcut seviyenin Pivot seviyenin üzerinde ya da altında olması yön açısından fikir verebilir.



[www.vakifyatirim.com.tr](http://www.vakifyatirim.com.tr) | [www.vkyanaliz.com](http://www.vkyanaliz.com)

## Vakıf Yatırım Araştırma ve Strateji

Selahattin AYDIN	Direktör
Tuğba SAYGIN AKCA	Müdür
Hande İrem YILDIZ	Analist
Dilara ÇAYAN	Analist
Şule ÖZKAN	Analist

Akat Mah. Ebulula Mardin Cad. No:18 Park Maya Sitesi F-2/A Blok  
Beşiktaş 34335 İSTANBUL  
+90 212 352 35 77

Burada yer alan yatırım bilgi, yorum ve tavsiyeleri yatırım danışmanlığı kapsamında değildir. Yatırım danışmanlığı hizmeti; aracı kurumlar, portföy yönetim şirketleri, yatırım ve kalkınma bankaları ile müşteri arasında imzalanacak yatırım danışmanlığı sözleşmesi çerçevesinde ve yetkili kuruluşlar tarafından kişilerin risk ve getiri tercihleri dikkate alınarak kişiye özel sunulmaktadır. Burada yer alan yorum ve tavsiyeler ise genel niteliktedir. Burada yer alan yorum ve tavsiyeler, mali durumunuz ile risk ve getiri tercihlerinize uygun olmayabilir. Bu nedenle, sadece burada yer alan bilgilere dayanılarak yatırım kararı verilmesi beklentilerinize uygun sonuçlar doğurmayabilir. Gerek bu yayındaki, gerekse bu yayında kullanılan kaynaklardaki hata ve eksikliklerden ve bu yayındaki bilgilerin kullanılması sonucunda yatırımcıların ve/veya ilgili kişilerin uğrayabilecekleri doğrudan ve/veya dolaylı zararlardan, kâr yoksunluğundan, manevi zararlardan ve her ne şekilde olursa olsun üçüncü kişilerin uğrayabilecekleri her türlü zararlardan dolayı Vakıf Yatırım Menkul Değerler A.Ş. sorumlu tutulamaz.