

- [Günlük Hisse Önerileri](#)
- [BIST-100](#)
- [VIOP-30 řubat Vade Kontratı](#)
- [BIST-30 Destek-Direnç Tablosu](#)

Açık öneriler

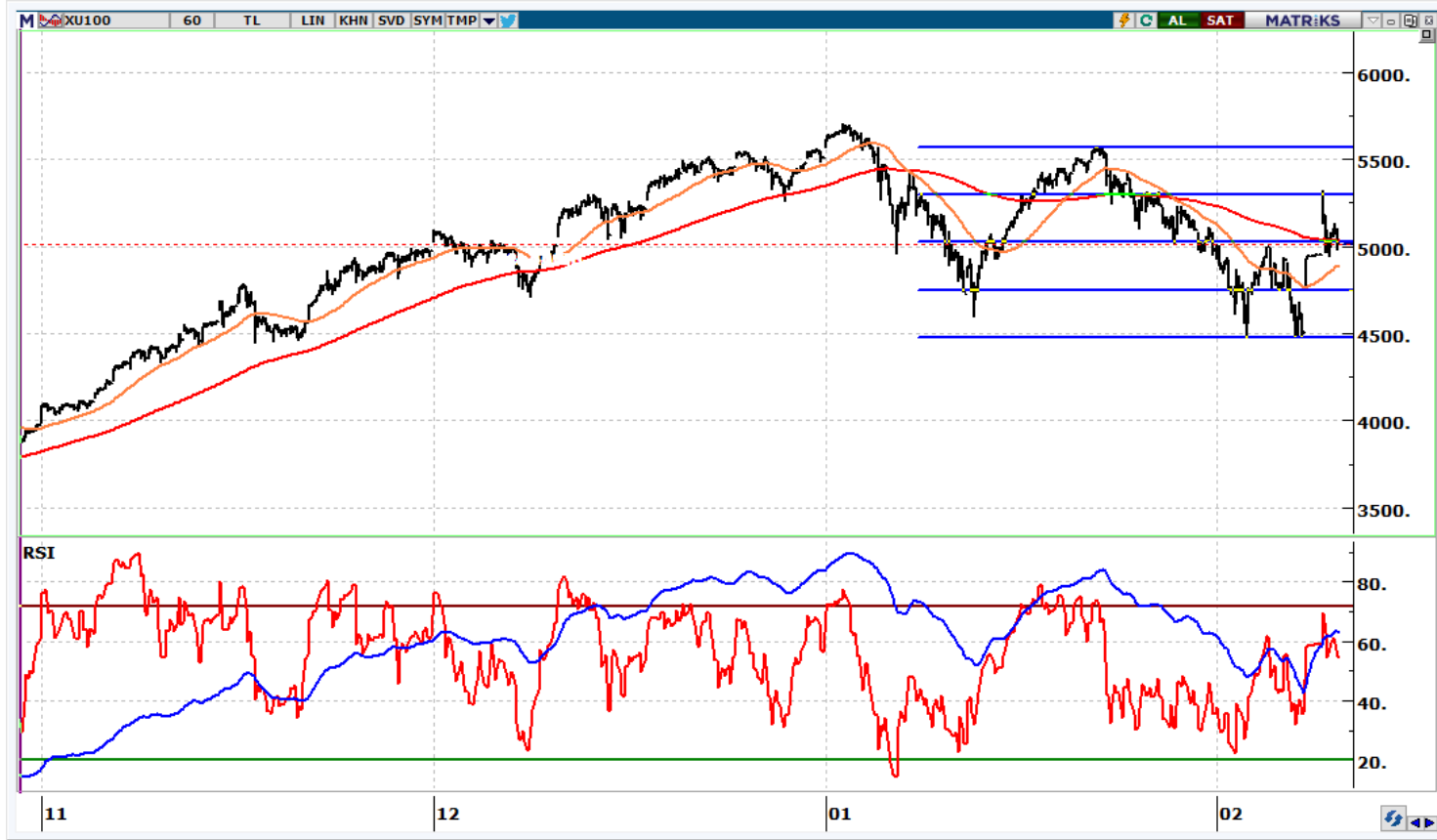
Öneri Tarihi	Hisse	Öneri	Günün Fiyatı	Alım Aralığı	Zarar Kes	Hedef Aralığı	Son Durum
16 Şubat 2023	SELEC	AL	42.70	43.50-44.50	42.50	46.50-48.00	Devam ediyor
17 Şubat 2023	ENJSA	AL	29.60	28.50-30.00	28.00	32.00-33.50	Devam ediyor
17 Şubat 2023	CEMTS	AL	49.40	47.70-49.00	46.50	53.00-56.00	Devam ediyor

Kapatılan öneriler

Öneri Tarihi	Hisse	Öneri	Günün Fiyatı	Alım Aralığı	Zarar Kes	Hedef Aralığı	Son Durum	Kapanma Fiyatı	Getiri
16 Şubat 2023	MGROS	AL	137.60	137.50-138.00	134.00	146.00-153.00	Zarar kes	134.00	-2.55%

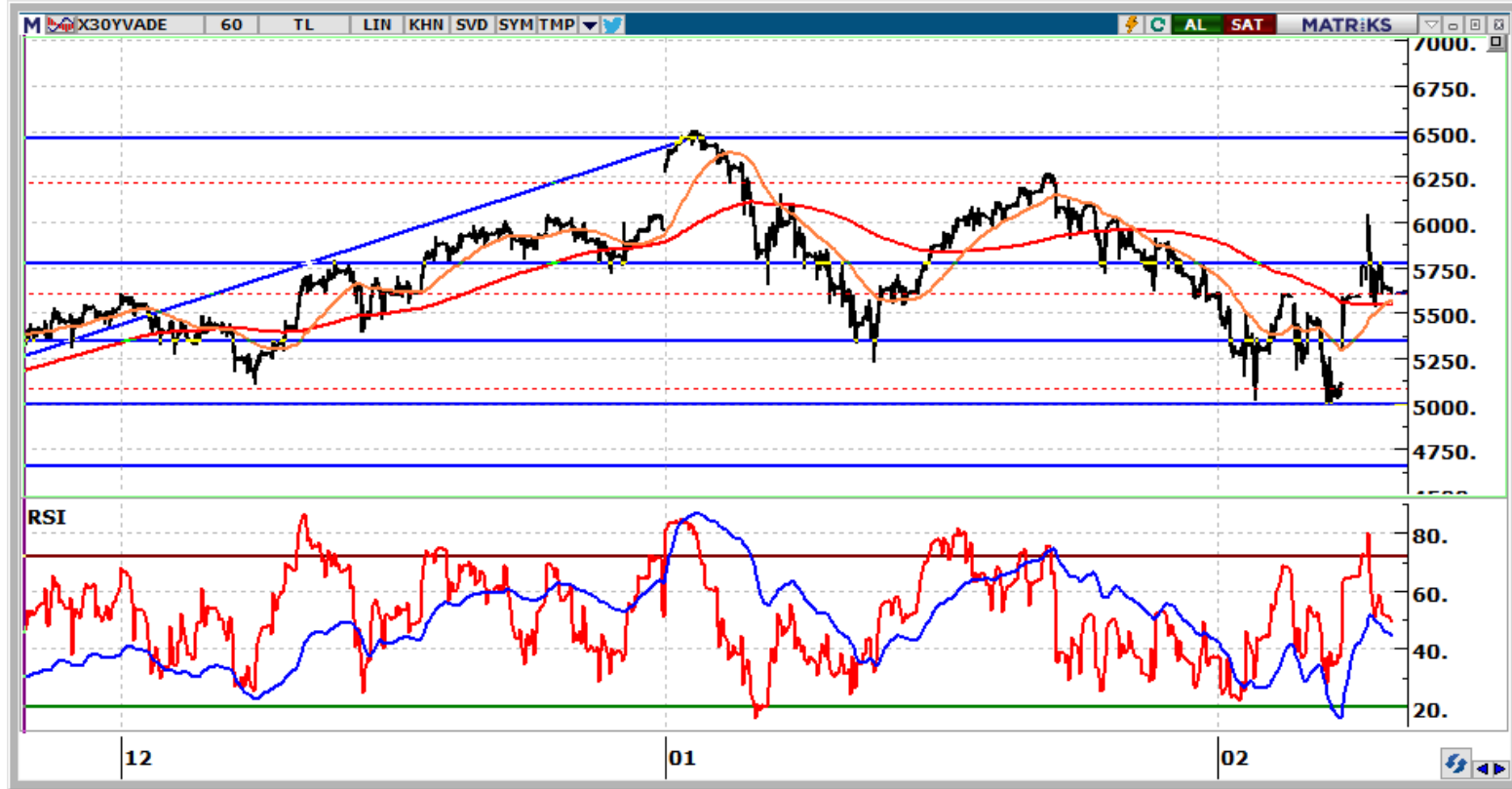
- Kapanışını 5.009 seviyesinden gerçekleştiren Borsa İstanbul'un bugüne yatay başlamasını bekliyoruz. 5.300 üzerinde gelen satışları ve endeks ağırlığı yüksek hisselerde yoğunlaşan ancak genele yayılmayan alımları göz önüne aldığımızda, endekste 5.150-4.850 aralığında dengelenme çabasının süreceğini düşünüyoruz. Gerilemelerde 4.750 destek seviyesi olarak izlenirken, 4.600 altında kapanış olmadığı sürece düşüşler pozisyon artırma amaçlı kullanılmalı görüşündeyiz. Yukarı yönde ise 5.300-5.500 aralığında satışların yoğunlaşabileceği göz ardı edilmemelidir.

BIST-100 (Günlük)



- 5.610 seviyesinden kapanan kontratın bugüne ise 5.550 üzerinden yatay başlamasını bekliyoruz. Yükselişlerde 5.750-6.000 aralığı direnç bölgesi olarak izlenirken bugün için destek seviyemiz 5.350 olarak takip edilmeli.

VIOP-30 Şubat Vade (Günlük)



	Kapanış	1.Destek	2. Destek	Pivot	1.Direnç	2.Direnç
AKBNK	16,10	15,6	15,0	16,5	17,0	18,0
AKSEN	34,02	32,2	30,4	35,0	36,8	39,6
ALARK	65,10	62,1	59,1	67,5	70,5	75,8
ARCLK	107,00	103,2	99,3	108,3	112,2	117,3
ASELS	56,95	54,3	51,6	58,9	61,6	66,2
BIMAS	134,10	131,3	128,4	135,6	138,5	142,8
EKGYO	7,31	7,06	6,82	7,48	7,72	8,14
EREGL	44,50	42,6	40,7	43,7	45,7	46,8
FROTO	553,00	532,0	511,0	561,0	582,0	611,0
GARAN	22,98	22,2	21,4	23,7	24,5	26,1
GUBRF	174,00	163,2	152,4	184,5	195,3	216,6
HEKTS	33,66	32,1	30,5	32,9	34,4	35,2
ISCTR	11,05	10,73	10,42	11,08	11,39	11,74
KCHOL	74,95	72,5	70,0	77,1	79,6	84,2
KOZAA	46,50	44,3	42,1	47,9	50,1	53,7
KOZAL	25,00	23,9	22,8	25,8	26,9	28,8
KRDMD	19,23	18,7	18,2	19,0	19,5	19,8
ODAS	6,42	6,1	5,8	6,7	7,0	7,6
PETKM	15,42	14,9	14,3	15,8	16,3	17,2
PGSUS	480,60	453,6	426,5	495,1	522,2	563,7
SAHOL	40,04	38,6	37,2	41,2	42,7	45,3
SASA	111,60	107,4	103,2	109,5	113,7	115,8
SISE	45,26	43,6	41,9	45,3	46,9	48,6
TAVHL	72,25	68,8	65,3	75,7	79,2	86,2
TCELL	35,30	33,7	32,1	36,8	38,3	41,4
THYAO	140,00	134,9	129,9	143,9	148,9	157,9
TKFEN	34,10	33,0	31,8	35,2	36,4	38,7
TOASO	160,00	150,5	141,0	158,4	167,9	175,8
TUPRS	630,40	617,8	605,3	625,1	637,6	644,9
YKBNK	9,12	8,84	8,55	9,28	9,57	10,01

Destek-Direnç Tablosu

BIST-30 Endeksine dahil olan hisse senetlerinin mekanik destek direnç tablosudur. Destek ve dirençlerin, hisselerin fiyat adımına yuvarlanması gerekir. Mevcut seviyenin Pivot seviyenin üzerinde ya da altında olması yön açısından fikir verebilir.



www.vakifyatirim.com.tr | www.vkyanaliz.com

Vakıf Yatırım Araştırma ve Strateji

Selahattin AYDIN	Direktör
Tuğba SAYGIN AKCA	Müdür
Hande İrem YILDIZ	Analist
Dilara ÇAYAN	Analist
Şule ÖZKAN	Analist

Akat Mah. Ebulula Mardin Cad. No:18 Park Maya Sitesi F-2/A Blok
Beşiktaş 34335 İSTANBUL
+90 212 352 35 77

Burada yer alan yatırım bilgi, yorum ve tavsiyeleri yatırım danışmanlığı kapsamında değildir. Yatırım danışmanlığı hizmeti; aracı kurumlar, portföy yönetim şirketleri, yatırım ve kalkınma bankaları ile müşteri arasında imzalanacak yatırım danışmanlığı sözleşmesi çerçevesinde ve yetkili kuruluşlar tarafından kişilerin risk ve getiri tercihleri dikkate alınarak kişiye özel sunulmaktadır. Burada yer alan yorum ve tavsiyeler ise genel niteliktedir. Burada yer alan yorum ve tavsiyeler, mali durumunuz ile risk ve getiri tercihlerinize uygun olmayabilir. Bu nedenle, sadece burada yer alan bilgilere dayanılarak yatırım kararı verilmesi beklentilerinize uygun sonuçlar doğurmayabilir. Gerek bu yayındaki, gerekse bu yayında kullanılan kaynaklardaki hata ve eksikliklerden ve bu yayındaki bilgilerin kullanılması sonucunda yatırımcıların ve/veya ilgili kişilerin uğrayabilecekleri doğrudan ve/veya dolaylı zararlardan, kâr yoksunluğundan, manevi zararlardan ve her ne şekilde olursa olsun üçüncü kişilerin uğrayabilecekleri her türlü zararlardan dolayı Vakıf Yatırım Menkul Değerler A.Ş. sorumlu tutulamaz.