

- [Günlük Hisse Önerileri](#)
- [BIST-100](#)
- [VIOP-30 řubat Vade Kontratı](#)
- [BIST-30 Destek-Direnç Tablosu](#)

Açık öneriler

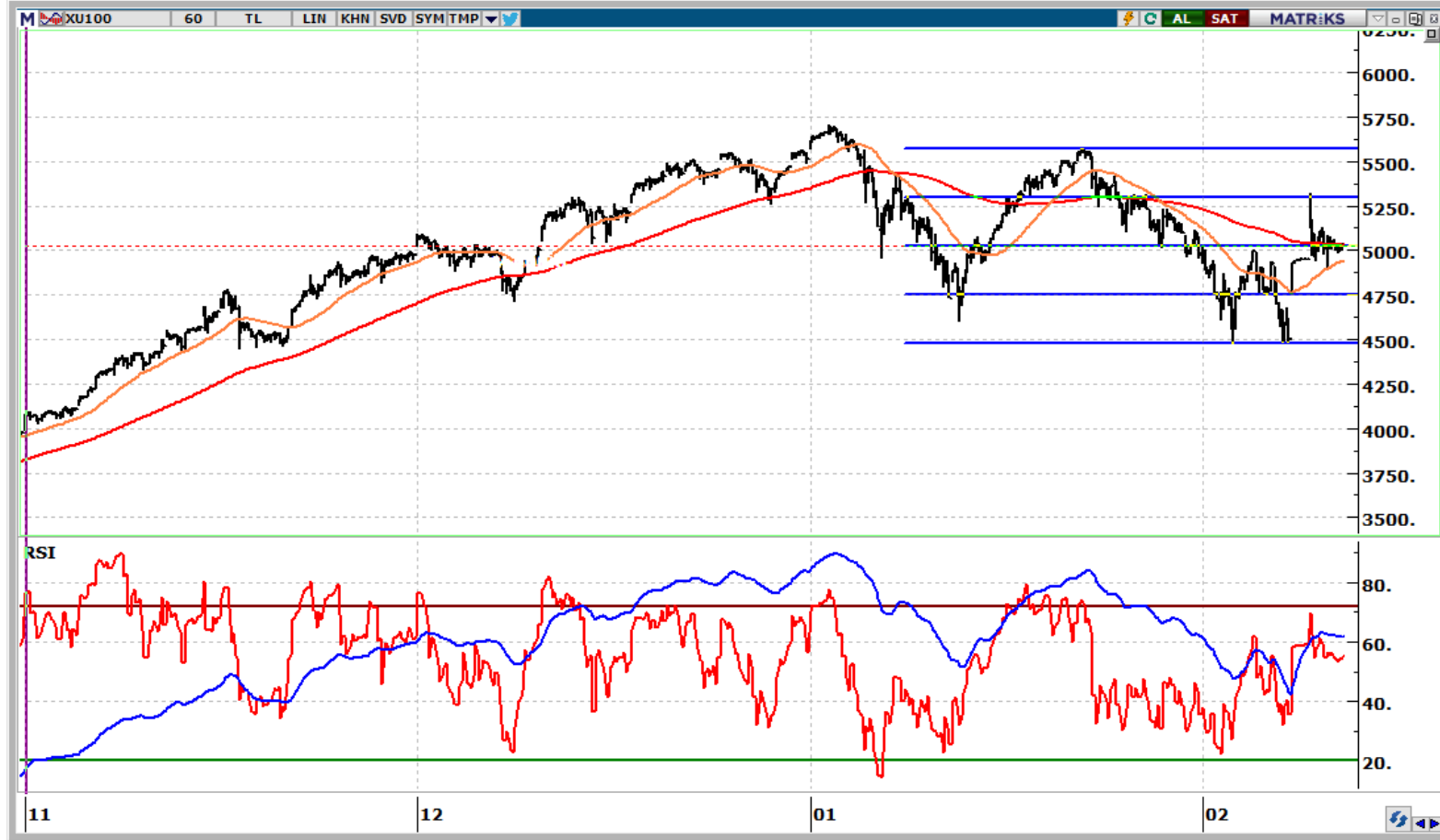
Öneri Tarihi	Hisse	Öneri	Günün Fiyatı	Alım Aralığı	Zarar Kes	Hedef Aralığı	Son Durum
17 Şubat 2023	ENJSA	AL	29.42	28.50-30.00	28.00	32.00-33.50	Devam ediyor
17 Şubat 2023	CEMTS	AL	48.78	47.70-49.00	46.50	53.00-56.00	Devam ediyor
20 Şubat 2023	TTKOM	AL	19.26	19.20-19.40	18.50	20.20-20.60	Devam ediyor

Kapatılan öneriler

Öneri Tarihi	Hisse	Öneri	Günün Fiyatı	Alım Aralığı	Zarar Kes	Hedef Aralığı	Son Durum	Kapanma Fiyatı	Getiri
16 Şubat 2023	MGROS	AL	137.60	137.50-138.00	134.00	146.00-153.00	Zarar kes	134.00	-2.55%
16 Şubat 2023	SELEC	AL	43.94	43.50-44.50	42.50	46.50-48.00	Zarar kes	42.50	-3.41%

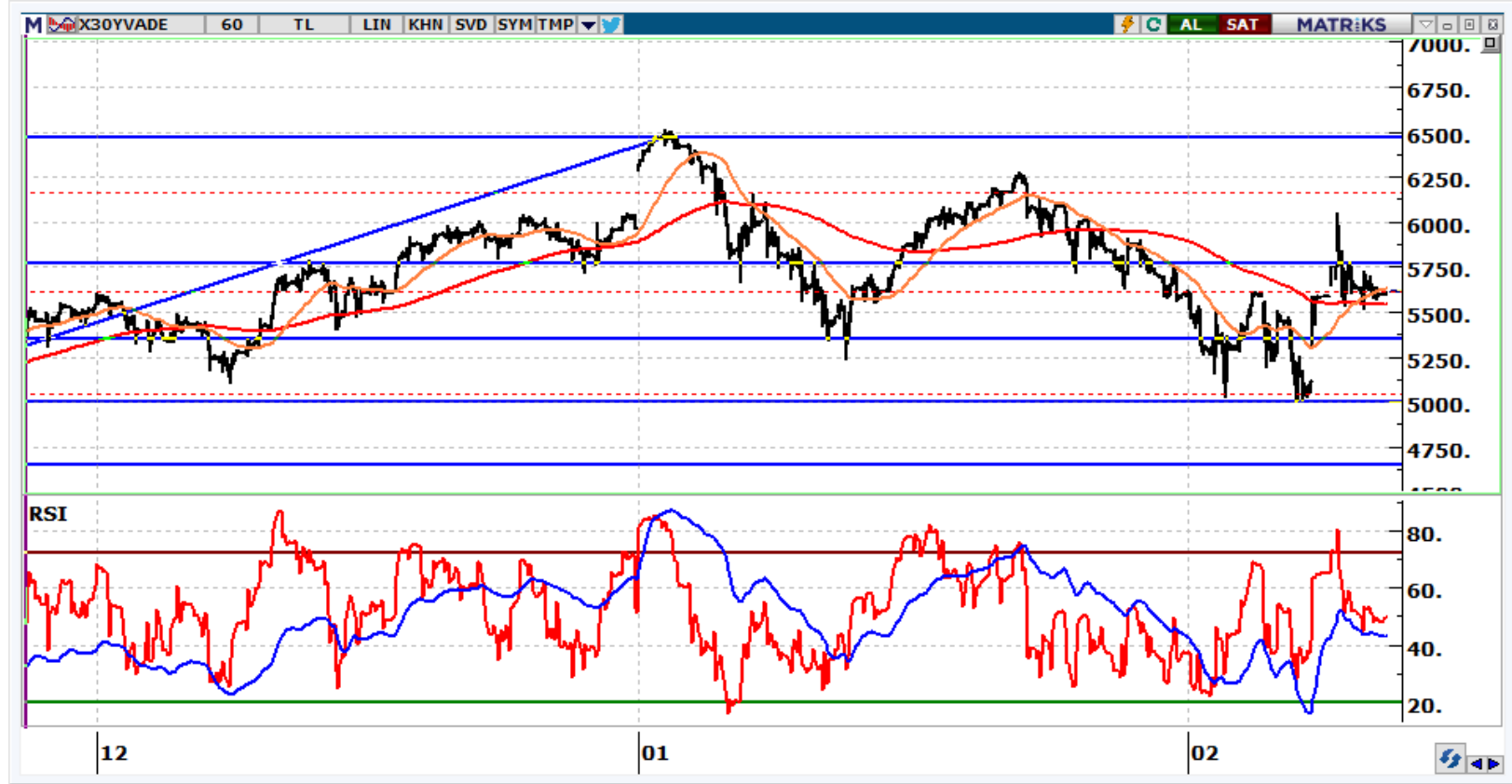
- Kapanışını 5.027 seviyesinden gerçekleştiren BİST100 endeksinin haftaya yatay başlamasını bekliyoruz. Yükselişin genele yayılmaması ve yükselişlerde endeksi sırtlayan hisselerde gözlenen kar satışları, yukarı hareketin önündeki en önemli engel olarak görünürken, BİST100 dışı hisselerdeki zayıflık ta devam ediyor. 5.000 üzerinde kalınması bu hafta da önemli olacak olup, 5.150 üzeri kapanışlar yukarı hareketin devamı için izlenmeli, 5.300-5.500 aralığı ise yukarı hareketlerde satışların yoğunlaşabileceği bölge olarak izlenecek. Aşağı hareketlerde ise 4.850-4.700 aralığı destek olup, 4.600 ise stop seviyesi olarak izlenecek.

## BİST-100 (Günlük)



- Kapanışını 5.615 seviyesinden gerçekleştiren kontratın, güne yatay başlamasını bekliyoruz. Yükselişlerde 5.750 üzerinde kalıcılık görülmediği sürece, kontratta 5.550-5.350 aralığında denge arayışı görmeyi bekliyoruz. 5.350 altında desteğimiz 5.000 seviyeleri olarak izlenecek.

## VIOP-30 Kontratı (Günlük)



	Kapanış	1. Destek	2. Destek	Pivot	1. Direnç	2. Direnç
AKBNK	15,99	15,7	15,4	16,1	16,4	16,7
AKSEN	34,28	33,4	32,6	34,3	35,2	36,1
ALARK	64,00	62,4	60,8	65,2	66,8	69,5
ARCLK	103,60	101,2	98,7	104,7	107,2	110,7
ASELS	55,90	54,8	53,6	56,2	57,4	58,8
BIMAS	135,30	131,8	128,4	135,0	138,4	141,6
EKGYO	7,39	7,13	6,87	7,33	7,59	7,79
EREGL	45,14	43,7	42,2	44,6	46,0	46,9
FROTO	548,90	537,9	527,0	551,0	561,9	575,0
GARAN	22,68	22,3	21,9	22,9	23,3	23,9
GUBRF	180,60	169,6	158,7	177,0	187,9	195,3
HEKTS	34,56	32,6	30,7	34,4	36,3	38,1
ISCTR	10,92	10,75	10,58	11,00	11,17	11,42
KCHOL	74,90	73,2	71,5	74,9	76,6	78,3
KOZAA	47,24	44,8	42,3	47,6	50,0	52,8
KOZAL	26,48	24,2	21,9	25,8	28,1	29,8
KRDMD	20,74	19,3	17,9	20,2	21,6	22,4
ODAS	6,80	6,3	5,8	6,6	7,2	7,5
PETKM	15,40	15,0	14,6	15,4	15,8	16,2
PGSUS	473,90	463,1	452,3	476,4	487,2	500,5
SAHOL	39,90	39,2	38,6	39,9	40,6	41,3
SASA	116,80	109,6	102,3	114,4	121,7	126,5
SISE	44,90	44,0	43,0	44,9	45,8	46,8
TAVHL	71,35	69,5	67,7	71,9	73,7	76,1
TCELL	33,80	33,0	32,2	34,1	34,9	36,0
THYAO	141,30	137,3	133,3	140,3	144,3	147,3
TKFEN	35,16	33,8	32,5	34,7	36,0	36,9
TOASO	164,50	158,2	152,0	161,5	167,7	171,0
TUPRS	624,00	612,0	599,9	624,0	636,1	648,1
YKBNK	9,04	8,89	8,75	9,08	9,22	9,41

**Destek-Direnç Tablosu**

BIST-30 Endeksine dahil olan hisse senetlerinin mekanik destek direnç tablosudur. Destek ve dirençlerin, hisselerin fiyat adımına yuvarlanması gerekir. Mevcut seviyenin Pivot seviyenin üzerinde ya da altında olması yön açısından fikir verebilir.



[www.vakifyatirim.com.tr](http://www.vakifyatirim.com.tr) | [www.vkyanaliz.com](http://www.vkyanaliz.com)

## Vakıf Yatırım Araştırma ve Strateji

Selahattin AYDIN	Direktör
Tuğba SAYGIN AKCA	Müdür
Hande İrem YILDIZ	Analist
Dilara ÇAYAN	Analist
Şule ÖZKAN	Analist

Akat Mah. Ebulula Mardin Cad. No:18 Park Maya Sitesi F-2/A Blok  
Beşiktaş 34335 İSTANBUL  
+90 212 352 35 77

Burada yer alan yatırım bilgi, yorum ve tavsiyeleri yatırım danışmanlığı kapsamında değildir. Yatırım danışmanlığı hizmeti; aracı kurumlar, portföy yönetim şirketleri, yatırım ve kalkınma bankaları ile müşteri arasında imzalanacak yatırım danışmanlığı sözleşmesi çerçevesinde ve yetkili kuruluşlar tarafından kişilerin risk ve getiri tercihleri dikkate alınarak kişiye özel sunulmaktadır. Burada yer alan yorum ve tavsiyeler ise genel niteliktedir. Burada yer alan yorum ve tavsiyeler, mali durumunuz ile risk ve getiri tercihlerinize uygun olmayabilir. Bu nedenle, sadece burada yer alan bilgilere dayanılarak yatırım kararı verilmesi beklentilerinize uygun sonuçlar doğurmayabilir. Gerek bu yayındaki, gerekse bu yayında kullanılan kaynaklardaki hata ve eksikliklerden ve bu yayındaki bilgilerin kullanılması sonucunda yatırımcıların ve/veya ilgili kişilerin uğrayabilecekleri doğrudan ve/veya dolaylı zararlardan, kâr yoksunluğundan, manevi zararlardan ve her ne şekilde olursa olsun üçüncü kişilerin uğrayabilecekleri her türlü zararlardan dolayı Vakıf Yatırım Menkul Değerler A.Ş. sorumlu tutulamaz.