

- [Günlük Hisse Önerileri](#)
- [BIST-100](#)
- [VIOP-30 Kontratı](#)
- [BIST-30 Destek-Direnç Tablosu](#)

Açık öneriler

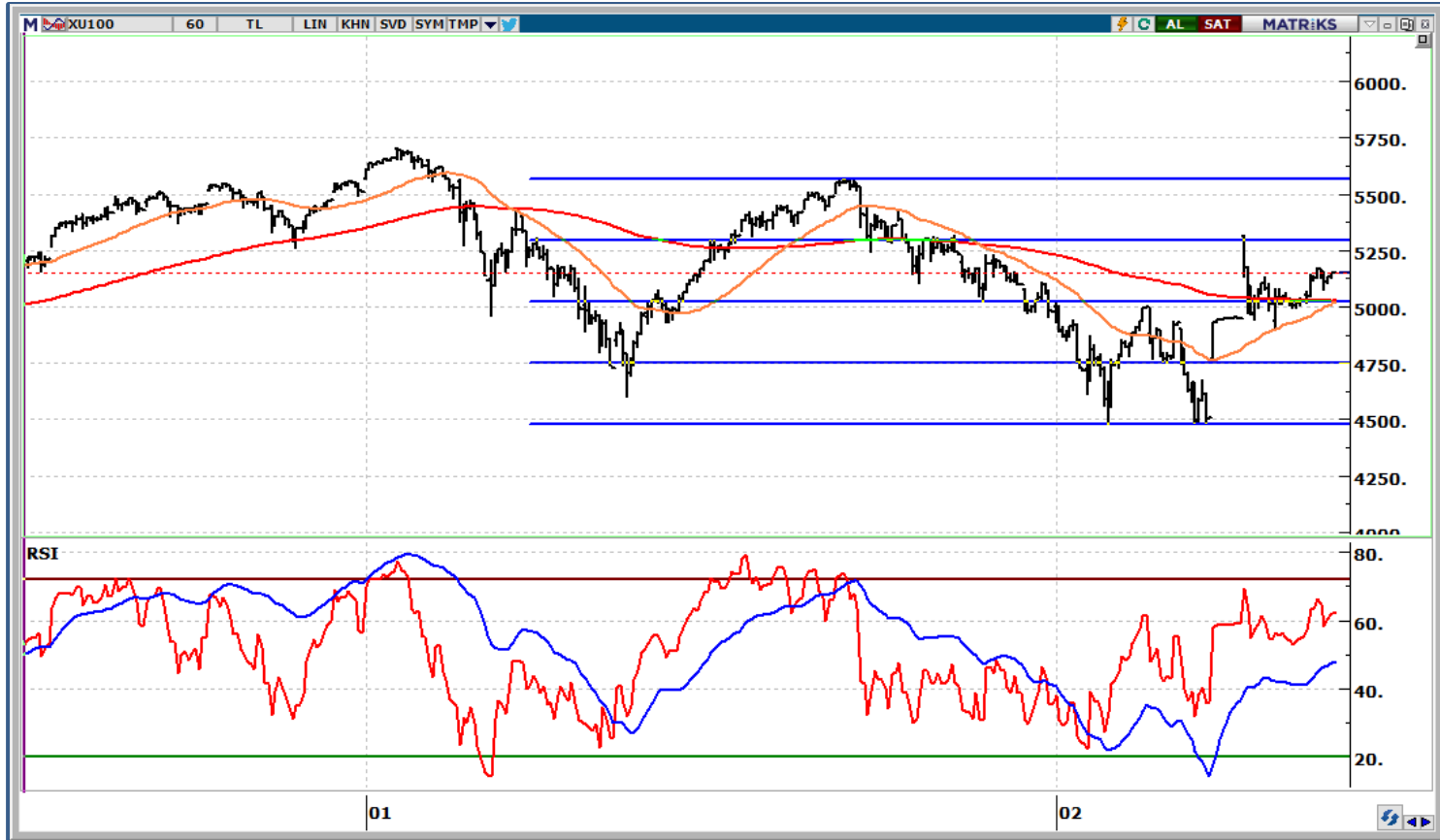
Öneri Tarihi	Hisse	Öneri	Günün Fiyatı	Alım Aralığı	Zarar Kes	Hedef Aralığı	Son Durum
17 Şubat 2023	ENJSA	AL	31.10	28.50-30.00	28.00	32.00-33.50	Devam ediyor
21 Şubat 2023	AGHOL	AL	80.35	79.40-80.00	78.00	83.00-86.00	Devam ediyor
21 Şubat 2023	KMPUR	AL	92.10	91.00-92.50	89.00	97.00-100.00	Devam ediyor

Kapatılan öneriler

Öneri Tarihi	Hisse	Öneri	Günün Fiyatı	Alım Aralığı	Zarar Kes	Hedef Aralığı	Son Durum	Kapanma Fiyatı	Getiri
16 Şubat 2023	MGROS	AL	137.60	137.50-138.00	134.00	146.00-153.00	Zarar kes	134.00	-2.55%
16 Şubat 2023	SELEC	AL	43.94	43.50-44.50	42.50	46.50-48.00	Zarar kes	42.50	-3.41%
17 Şubat 2023	CEMTS	AL	53.65	47.70-49.00	46.50	53.00-56.00	Hedefte	53.65	12.47%
20 Şubat 2023	TTKOM	AL	19.26	19.20-19.40	18.50	20.20-20.60	Zarar kes	18.5	-3.90%

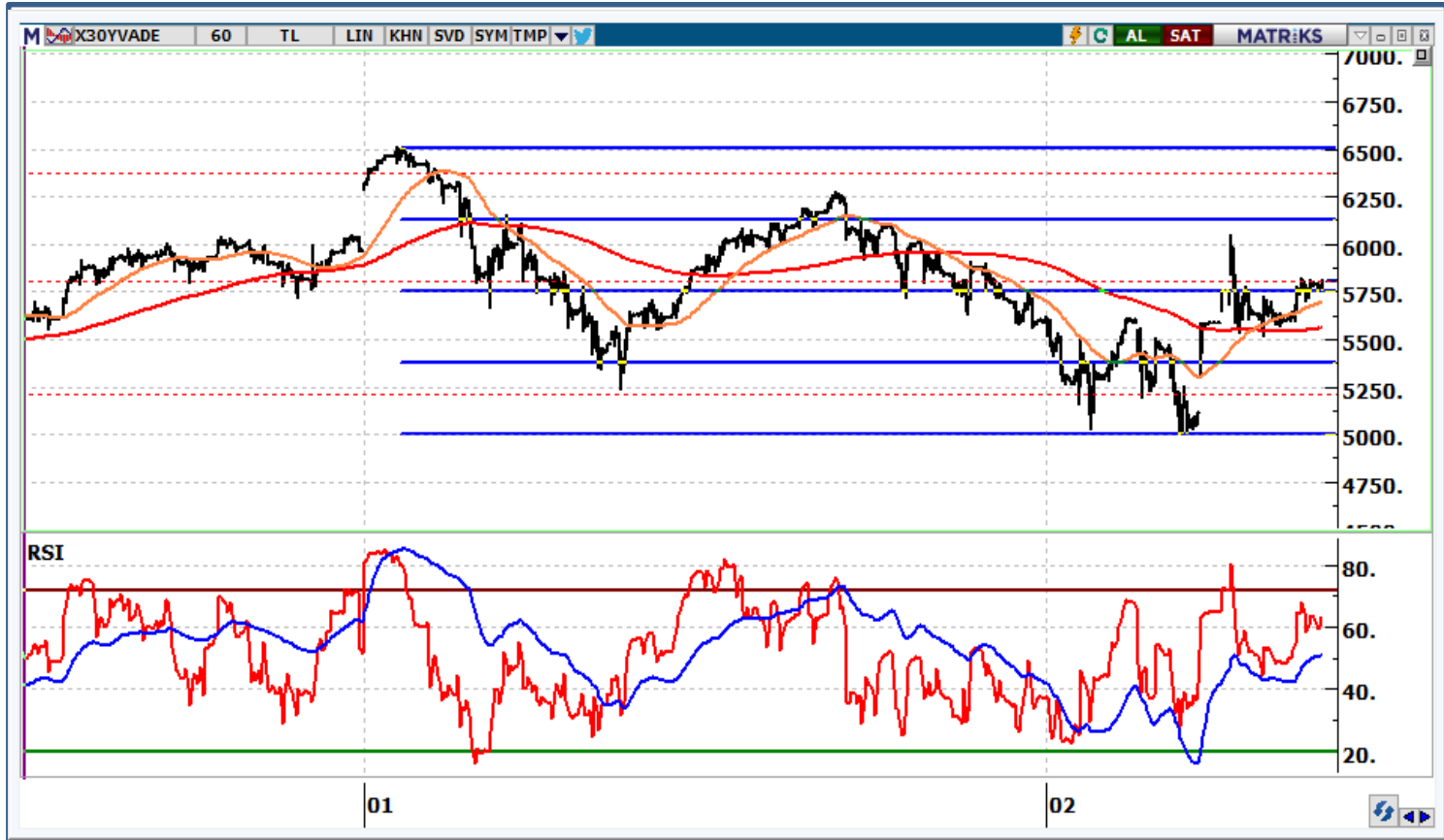
- Dün kapanışını 5.149 seviyesinden tamamlayan endeksin bugüne hafif alımlarla başlamasını bekliyoruz. Endekste dün yaşanan yükseliş hareketine en yüksek katkıyı veren EREGL, SISE ve HEKTS hisselerinde gözlenebilecek kar satışlarının karşılanması ve diğer ağırlığı yüksek hisselerin devreye girmesi halinde, 5.300 seviyeleri gün içinde test edilebilir. 5.150 üzeri kapanışlar yukarı hareketin devamı için önemli olmaya devam ederken, 5.000 en önemli desteğimiz konumunda olacak. Kısa vadeli pozisyonlar için yükselişlerde 5.300-5.500 aralığı kademeli satış, gerilemelerde ise 5.000-4.850 aralığı kademeli alış için kullanılmaya devam edilmelidir.

### BIST-100 (Günlük)



- Kapanışını 5.805 seviyesinden gerçekleştiren kontratın, bugüne hafif alıcılı başlamasını bekliyoruz. 5.750 seviyesi üzerinde kapanışlar, kontratta 6.000-6.150 aralığına doğru yükseliş denemelerini beraberinde getirecektir. 5.750 seviyesinin altında ise 5.550-5.350 aralığı destek bölgesi olarak takip edilmelidir.

## VIOP-30 Kontratı (Günlük)



	Kapanış	1. Destek	2. Destek	Pivot	1. Direnç	2. Direnç
AKBNK	15,99	15,7	15,5	16,0	16,3	16,6
AKSEN	34,60	33,9	33,2	34,5	35,1	35,7
ALARK	66,65	64,5	62,4	65,9	68,0	69,4
ARCLK	110,30	104,6	98,9	108,0	113,7	117,1
ASELS	54,75	53,7	52,6	54,9	56,0	57,3
BIMAS	134,60	132,9	131,1	135,5	137,3	139,9
EKGYO	8,12	7,65	7,19	7,89	8,35	8,59
EREGL	49,32	46,4	43,4	48,0	51,0	52,6
FROTO	554,50	543,7	532,9	550,7	561,5	568,5
GARAN	22,74	22,4	22,1	22,9	23,2	23,6
GUBRF	198,60	183,3	167,9	190,9	206,3	213,9
HEKTS	38,00	35,3	32,7	36,7	39,3	40,7
ISCTR	11,02	10,84	10,66	11,06	11,24	11,46
KCHOL	76,10	74,4	72,7	75,8	77,5	78,8
KOZAA	46,30	45,4	44,5	46,4	47,3	48,3
KOZAL	26,08	25,3	24,5	25,9	26,7	27,3
KRDMD	22,80	21,7	20,5	22,2	23,4	23,9
ODAS	7,48	7,1	6,7	7,3	7,7	7,9
PETKM	16,70	15,8	14,9	16,3	17,2	17,7
PGSUS	486,10	471,2	456,2	480,9	495,9	505,6
SAHOL	40,70	39,8	38,8	40,5	41,5	42,2
SASA	117,20	114,8	112,4	117,5	119,9	122,6
SISE	47,50	45,2	42,9	46,9	49,2	50,9
TAVHL	73,70	71,2	68,8	72,7	75,1	76,6
TCELL	33,26	32,2	31,2	33,1	34,2	35,1
THYAO	141,30	139,9	138,4	141,1	142,6	143,8
TKFEN	36,32	35,1	33,9	36,0	37,2	38,0
TOASO	161,20	157,8	154,3	161,1	164,6	167,9
TUPRS	616,30	606,9	597,5	618,2	627,6	638,9
YKBNK	9,04	8,91	8,77	9,08	9,22	9,39

**Destek-Direnç Tablosu**

BIST-30 Endeksine dahil olan hisse senetlerinin mekanik destek direnç tablosudur. Destek ve dirençlerin, hisselerin fiyat adımına yuvarlanması gerekir. Mevcut seviyenin Pivot seviyenin üzerinde ya da altında olması yön açısından fikir verebilir.



[www.vakifyatirim.com.tr](http://www.vakifyatirim.com.tr) | [www.vkyanaliz.com](http://www.vkyanaliz.com)

## Vakıf Yatırım Araştırma ve Strateji

Selahattin AYDIN	Direktör
Tuğba SAYGIN AKCA	Müdür
Hande İrem YILDIZ	Analist
Dilara ÇAYAN	Analist
Şule ÖZKAN	Analist

Akat Mah. Ebulula Mardin Cad. No:18 Park Maya Sitesi F-2/A Blok  
Beşiktaş 34335 İSTANBUL  
+90 212 352 35 77

Burada yer alan yatırım bilgi, yorum ve tavsiyeleri yatırım danışmanlığı kapsamında değildir. Yatırım danışmanlığı hizmeti; aracı kurumlar, portföy yönetim şirketleri, yatırım ve kalkınma bankaları ile müşteri arasında imzalanacak yatırım danışmanlığı sözleşmesi çerçevesinde ve yetkili kuruluşlar tarafından kişilerin risk ve getiri tercihleri dikkate alınarak kişiye özel sunulmaktadır. Burada yer alan yorum ve tavsiyeler ise genel niteliktedir. Burada yer alan yorum ve tavsiyeler, mali durumunuz ile risk ve getiri tercihlerinize uygun olmayabilir. Bu nedenle, sadece burada yer alan bilgilere dayanılarak yatırım kararı verilmesi beklentilerinize uygun sonuçlar doğurmayabilir. Gerek bu yayındaki, gerekse bu yayında kullanılan kaynaklardaki hata ve eksikliklerden ve bu yayındaki bilgilerin kullanılması sonucunda yatırımcıların ve/veya ilgili kişilerin uğrayabilecekleri doğrudan ve/veya dolaylı zararlardan, kâr yoksunluğundan, manevi zararlardan ve her ne şekilde olursa olsun üçüncü kişilerin uğrayabilecekleri her türlü zararlardan dolayı Vakıf Yatırım Menkul Değerler A.Ş. sorumlu tutulamaz.