

- [Günlük Hisse Önerileri](#)
- [BIST-100](#)
- [VIOP-30 Kontratı](#)
- [BIST-30 Destek-Direnç Tablosu](#)

Açık öneriler

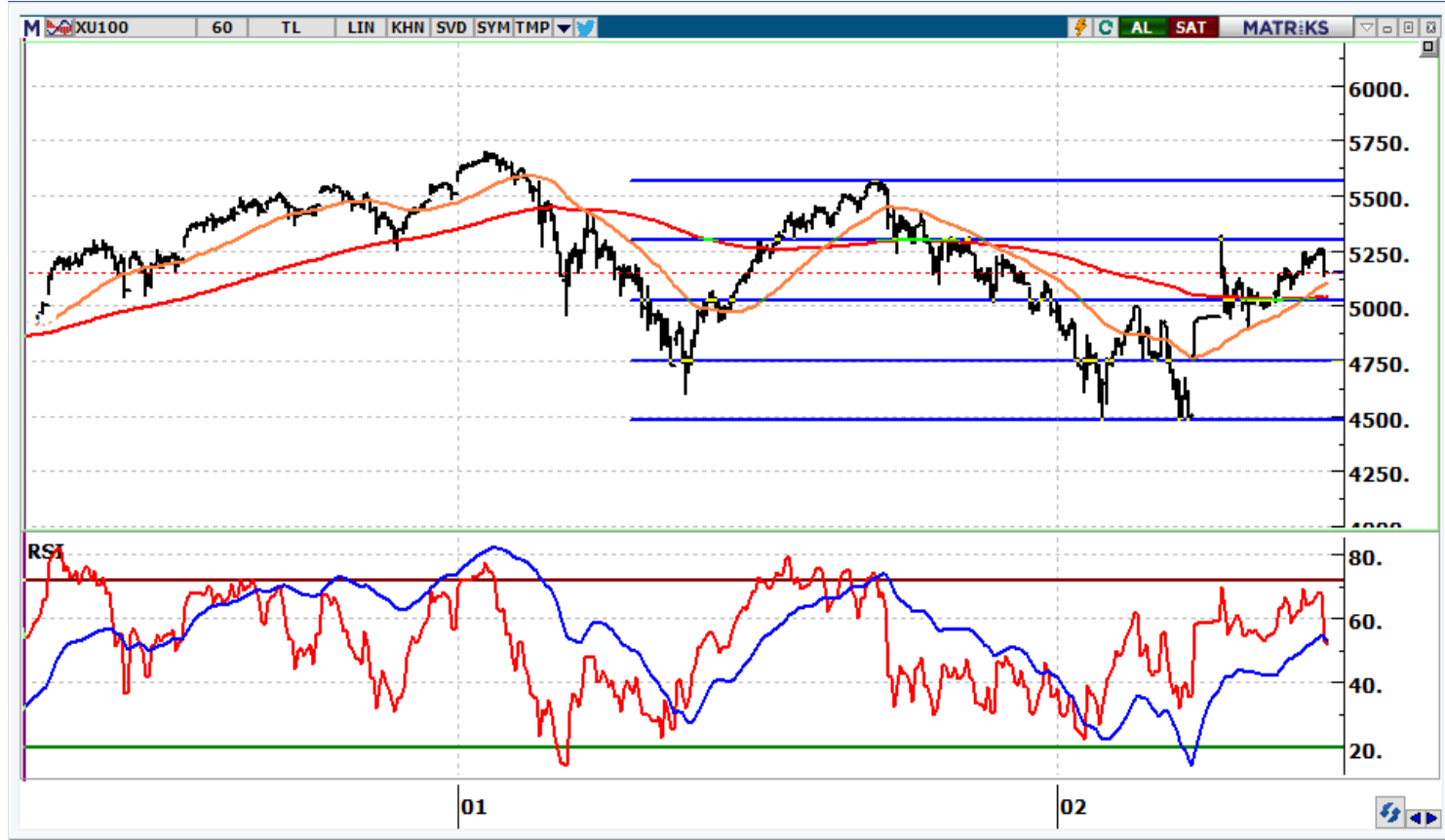
Öneri Tarihi	Hisse	Öneri	Günün Fiyatı	Alım Aralığı	Zarar Kes	Hedef Aralığı	Son Durum
21 Şubat 2023	KMPUR	AL	91.20	91.00-92.50	89.00	97.00-100.00	Devam ediyor
22 Şubat 2023	BASGZ	AL	15.72	15.60-16.00	15.00	16.40-17.00	Devam ediyor

Kapatılan öneriler

Öneri Tarihi	Hisse	Öneri	Günün Fiyatı	Alım Aralığı	Zarar Kes	Hedef Aralığı	Son Durum	Kapanma Fiyatı	Getiri
16 Şubat 2023	MGROS	AL	137.60	137.50-138.00	134.00	146.00-153.00	Zarar kes	134.00	-2.55%
16 Şubat 2023	SELEC	AL	43.94	43.50-44.50	42.50	46.50-48.00	Zarar kes	42.50	-3.41%
17 Şubat 2023	CEMTS	AL	49.40	47.70-49.00	46.50	53.00-56.00	Hedefte	53.65	12.47%
17 Şubat 2023	ENJSA	AL	29.60	28.50-30.00	28.00	32.00-33.50	Hedefte	32.48	12.54%
20 Şubat 2023	TTKOM	AL	19.26	19.20-19.40	18.50	20.20-20.60	Zarar kes	18.50	-3.90%
21 Şubat 2023	AGHOL	AL	80.35	79.40-80.00	78.00	83.00-86.00	Hedefte	84.00	4.54%

- Kapanışını 5.149 seviyesinden gerçekleştiren BİST100 endeksinin bugüne 5.100 üzerinden yatay başlangıç bekliyoruz. Endekste satış baskısının 5.150 seviyelerinde karşılanıyor olması önemli olmakla birlikte, düzeltmelerde işlem hacminin artması, yükselişin halen genele yayılmaması, yukarı hareketin devamlılığı için soru işaretleri yaratıyor. 5.150 üzeri kapanışlar yine önemli olmaya devam edecek. Kısa vadeli pozisyonlar için yükselişlerde 5.300-5.500 aralığı kademeli satış, gerilemelerde ise 5.000-4.850 aralığı kademeli alış için kullanılmalı görüşümüzü sürdürüyoruz.

## BİST-100 (Günlük)



- Kapanışını 5.726 seviyesinden gerçekleştiren kontratın güne yatay başlamasını bekliyoruz. 5.850 seviyesini aşmakta zorlanan kontratın, 5.850-5.600 aralığında dalgalanmaya devam edeceğini düşünüyoruz. 5.850 aşılabılırsa 6.000-6.150 aralığı yeniden hedef bölgemiz olacak. 5.600 seviyesi kırılırsa satışların sertleşerek 5.550-5.350 aralığına doğru gerileme beklenmelidir.

## VIOP-30 Kontratı (Günlük)



	Kapanış	1. Destek	2. Destek	Pivot	1. Direnç	2. Direnç
AKBNK	15,90	15,7	15,5	16,0	16,2	16,4
AKSEN	35,26	34,5	33,7	35,2	35,9	36,6
ALARK	71,00	67,4	63,7	69,4	73,0	75,0
ARCLK	115,50	109,5	103,6	113,8	119,7	124,0
ASELS	54,40	53,4	52,5	55,0	56,0	57,6
BIMAS	134,30	133,2	132,1	135,2	136,3	138,3
EKGYO	8,93	8,58	8,22	8,75	9,11	9,28
EREGL	49,86	48,3	46,8	50,9	52,5	55,1
FROTO	538,00	532,9	527,7	542,9	548,1	558,1
GARAN	22,68	22,4	22,2	22,8	23,0	23,3
GUBRF	218,40	206,1	193,9	212,3	224,5	230,7
HEKTS	37,92	37,0	36,1	37,8	38,8	39,6
ISCTR	10,70	10,50	10,29	10,83	11,04	11,37
KCHOL	75,20	74,1	73,1	75,6	76,7	78,2
KOZAA	46,00	45,0	44,0	46,8	47,8	49,5
KOZAL	25,58	25,0	24,3	26,0	26,7	27,7
KRDMD	25,08	23,9	22,7	24,5	25,7	26,3
ODAS	7,48	7,3	7,1	7,6	7,8	8,1
PETKM	17,08	16,4	15,8	17,1	17,8	18,5
PGSUS	470,00	464,3	458,7	475,7	481,3	492,7
SAHOL	40,32	39,8	39,3	40,7	41,2	42,2
SASA	112,90	110,8	108,6	114,7	116,9	120,8
SISE	46,70	45,7	44,7	47,7	48,7	50,8
TAVHL	73,80	72,6	71,3	74,2	75,5	77,1
TCELL	32,40	31,8	31,2	32,8	33,5	34,5
THYAO	137,50	136,1	134,7	138,9	140,3	143,1
TKFEN	37,30	35,6	34,0	37,3	39,0	40,7
TOASO	160,40	157,5	154,5	160,9	163,9	167,3
TUPRS	604,00	598,7	593,4	609,3	614,6	625,2
YKBNK	8,97	8,88	8,79	9,03	9,12	9,27

**Destek-Direnç Tablosu**

BIST-30 Endeksine dahil olan hisse senetlerinin mekanik destek direnç tablosudur. Destek ve dirençlerin, hisselerin fiyat adımına yuvarlanması gerekir. Mevcut seviyenin Pivot seviyenin üzerinde ya da altında olması yön açısından fikir verebilir.



[www.vakifyatirim.com.tr](http://www.vakifyatirim.com.tr) | [www.vkyanaliz.com](http://www.vkyanaliz.com)

## Vakıf Yatırım Araştırma ve Strateji

Selahattin AYDIN	Direktör
Tuğba SAYGIN AKCA	Müdür
Hande İrem YILDIZ	Analist
Dilara ÇAYAN	Analist
Şule ÖZKAN	Analist

Akat Mah. Ebulula Mardin Cad. No:18 Park Maya Sitesi F-2/A Blok  
Beşiktaş 34335 İSTANBUL  
+90 212 352 35 77

Burada yer alan yatırım bilgi, yorum ve tavsiyeleri yatırım danışmanlığı kapsamında değildir. Yatırım danışmanlığı hizmeti; aracı kurumlar, portföy yönetim şirketleri, yatırım ve kalkınma bankaları ile müşteri arasında imzalanacak yatırım danışmanlığı sözleşmesi çerçevesinde ve yetkili kuruluşlar tarafından kişilerin risk ve getiri tercihleri dikkate alınarak kişiye özel sunulmaktadır. Burada yer alan yorum ve tavsiyeler ise genel niteliktedir. Burada yer alan yorum ve tavsiyeler, mali durumunuz ile risk ve getiri tercihlerinize uygun olmayabilir. Bu nedenle, sadece burada yer alan bilgilere dayanılarak yatırım kararı verilmesi beklentilerinize uygun sonuçlar doğurmayabilir. Gerek bu yayındaki, gerekse bu yayında kullanılan kaynaklardaki hata ve eksikliklerden ve bu yayındaki bilgilerin kullanılması sonucunda yatırımcıların ve/veya ilgili kişilerin uğrayabilecekleri doğrudan ve/veya dolaylı zararlardan, kâr yoksunluğundan, manevi zararlardan ve her ne şekilde olursa olsun üçüncü kişilerin uğrayabilecekleri her türlü zararlardan dolayı Vakıf Yatırım Menkul Değerler A.Ş. sorumlu tutulamaz.