

- [Günlük Hisse Önerileri](#)
- [BIST-100](#)
- [VIOP-30 Kontratı](#)
- [BIST-30 Destek-Direnç Tablosu](#)

Açık öneriler

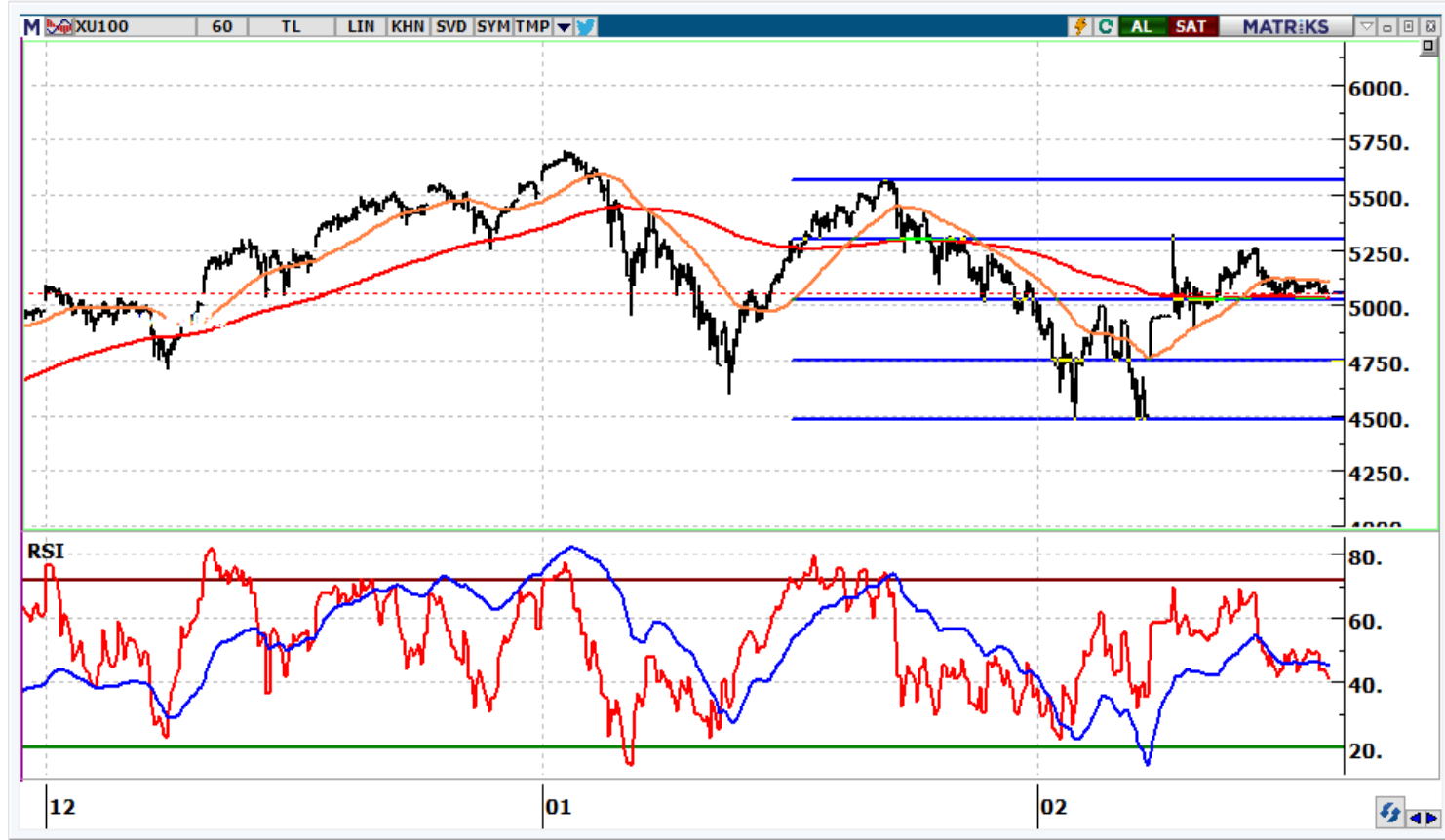
Öneri Tarihi	Hisse	Öneri	Günün Fiyatı	Alım Aralığı	Zarar Kes	Hedef Aralığı	Son Durum
22 Şubat 2023	BASGZ	AL	15.66	15.60-16.00	15.00	16.40-17.00	Devam ediyor
23 Şubat 2023	AKBNK	AL	15.96	15.90-16.20	15.40	17.00-17.60	Devam ediyor
24 Şubat 2023	JANTS	AL	106.40	106.00-107.00	103.00	113.00-115.00	Devam ediyor
24 Şubat 2023	TOASO	AL	160.40	162.00-164.00	158.00	168.00-176.00	Devam ediyor

Kapatılan öneriler

Öneri Tarihi	Hisse	Öneri	Günün Fiyatı	Alım Aralığı	Zarar Kes	Hedef Aralığı	Son Durum	Kapanma Fiyatı	Getiri
16 Şubat 2023	MGROS	AL	137.60	137.50-138.00	134.00	146.00-153.00	Zarar kes	134.00	-2.55%
16 Şubat 2023	SELEC	AL	43.94	43.50-44.50	42.50	46.50-48.00	Zarar kes	42.50	-3.41%
17 Şubat 2023	CEMTS	AL	49.40	47.70-49.00	46.50	53.00-56.00	Hedefte	53.65	12.47%
17 Şubat 2023	ENJSA	AL	29.60	28.50-30.00	28.00	32.00-33.50	Hedefte	32.48	12.54%
20 Şubat 2023	TTKOM	AL	19.26	19.20-19.40	18.50	20.20-20.60	Zarar kes	18.50	-3.90%
21 Şubat 2023	AGHOL	AL	80.35	79.40-80.00	78.00	83.00-86.00	Hedefte	84.00	4.54%
21 Şubat 2023	KMPUR	AL	92.10	91.00-92.50	89.00	97.00-100.00	Zarar kes	89.00	-2.20%

- Geçtiğimiz haftayı 5.059 seviyesinden tamamlayan BIST100 endeksinin, bu haftaya ise yatay başlamasını bekliyoruz. 5.000 seviyelerinin üzerinde kalınması yukarı denemelerin devamı için önemli olup, gün içi sarkmalar haricinde bu seviyenin gerilemelerde korunmasını bekliyoruz. Bu hafta konsolide olmayan finansalların açıklanması için son hafta, birçok şirket finansallarını açıklayacak ve şirket bazlı hareketler daha ön plana çıkabilir. Yükselişlerde aşılmakta zorlanılan 5.150-5.300 bölgesi yukarı hareketler için direnç bölgemiz olmaya devam edecek.

## BIST-100 (Günlük)



- ❑ Cuma kapanışını 5.562 seviyesinden gerçekleştiren kontratın, haftaya 5.550 seviyelerinden yatay başlamasını bekliyoruz. 5.600 altında kaldığı sürece kontratta gerilemelerde desteğimiz 5.500-5.350 aralığı olacaktır. 5.600 yeniden aşılabılırsa 5.750-6.000 ilk hedef bölgemizdir.

## VIOP-30 Kontratı (Günlük)



	Kapanış	1. Destek	2. Destek	Pivot	1. Direnç	2. Direnç
AKBNK	15,96	15,8	15,7	16,1	16,2	16,4
AKSEN	35,20	34,4	33,7	35,9	36,7	38,1
ALARK	75,75	74,4	73,0	76,1	77,5	79,3
ARCLK	117,20	114,9	112,7	116,9	119,1	121,1
ASELS	53,30	52,5	51,8	53,8	54,5	55,8
BIMAS	132,20	131,2	130,3	132,9	133,8	135,5
EKGYO	8,66	8,23	7,79	8,50	8,94	9,21
EREGL	44,24	43,6	43,0	44,8	45,4	46,6
FROTO	535,20	532,4	529,6	537,5	540,3	545,4
GARAN	22,24	22,0	21,7	22,4	22,7	23,1
GUBRF	213,50	210,5	207,6	215,0	217,9	222,4
HEKTS	34,28	33,8	33,3	34,7	35,3	36,2
ISCTR	10,81	10,67	10,52	10,89	11,04	11,26
KCHOL	75,20	74,8	74,3	75,4	75,9	76,5
KOZAA	46,36	45,8	45,3	46,7	47,2	48,1
KOZAL	25,86	25,6	25,4	26,0	26,2	26,5
KRDMD	22,48	21,9	21,3	22,5	23,1	23,8
ODAS	7,53	7,3	7,0	7,5	7,8	8,0
PETKM	16,51	16,3	16,1	16,7	16,9	17,3
PGSUS	476,20	470,9	465,7	475,2	480,4	484,7
SAHOL	40,60	40,4	40,2	40,8	41,0	41,4
SASA	104,90	103,7	102,5	105,7	106,9	108,9
SISE	44,50	43,8	43,1	45,2	45,9	47,3
TAVHL	71,75	71,2	70,7	72,1	72,6	73,5
TCELL	31,36	31,0	30,5	31,8	32,2	33,0
THYAO	135,00	134,1	133,2	135,8	136,7	138,4
TKFEN	35,24	34,9	34,6	35,5	35,8	36,4
TOASO	160,40	158,4	156,4	161,7	163,7	167,0
TUPRS	599,60	588,6	577,7	596,0	606,9	614,3
YKBNK	9,10	9,00	8,90	9,18	9,28	9,46

**Destek-Direnç Tablosu**

BIST-30 Endeksine dahil olan hisse senetlerinin mekanik destek direnç tablosudur. Destek ve dirençlerin, hisselerin fiyat adımına yuvarlanması gerekir. Mevcut seviyenin Pivot seviyenin üzerinde ya da altında olması yön açısından fikir verebilir.



[www.vakifyatirim.com.tr](http://www.vakifyatirim.com.tr) | [www.vkyanaliz.com](http://www.vkyanaliz.com)

## Vakıf Yatırım Araştırma ve Strateji

Selahattin AYDIN	Direktör
Tuğba SAYGIN AKCA	Müdür
Hande İrem YILDIZ	Analist
Dilara ÇAYAN	Analist
Şule ÖZKAN	Analist

Akat Mah. Ebulula Mardin Cad. No:18 Park Maya Sitesi F-2/A Blok  
Beşiktaş 34335 İSTANBUL  
+90 212 352 35 77

Burada yer alan yatırım bilgi, yorum ve tavsiyeleri yatırım danışmanlığı kapsamında değildir. Yatırım danışmanlığı hizmeti; aracı kurumlar, portföy yönetim şirketleri, yatırım ve kalkınma bankaları ile müşteri arasında imzalanacak yatırım danışmanlığı sözleşmesi çerçevesinde ve yetkili kuruluşlar tarafından kişilerin risk ve getiri tercihleri dikkate alınarak kişiye özel sunulmaktadır. Burada yer alan yorum ve tavsiyeler ise genel niteliktedir. Burada yer alan yorum ve tavsiyeler, mali durumunuz ile risk ve getiri tercihlerinize uygun olmayabilir. Bu nedenle, sadece burada yer alan bilgilere dayanılarak yatırım kararı verilmesi beklentilerinize uygun sonuçlar doğurmayabilir. Gerek bu yayındaki, gerekse bu yayında kullanılan kaynaklardaki hata ve eksikliklerden ve bu yayındaki bilgilerin kullanılması sonucunda yatırımcıların ve/veya ilgili kişilerin uğrayabilecekleri doğrudan ve/veya dolaylı zararlardan, kâr yoksunluğundan, manevi zararlardan ve her ne şekilde olursa olsun üçüncü kişilerin uğrayabilecekleri her türlü zararlardan dolayı Vakıf Yatırım Menkul Değerler A.Ş. sorumlu tutulamaz.