

- [Günlük Hisse Önerileri](#)
- [BIST-100](#)
- [VIOP-30 Kontratı](#)
- [BIST-30 Destek-Direnç Tablosu](#)

Açık öneriler

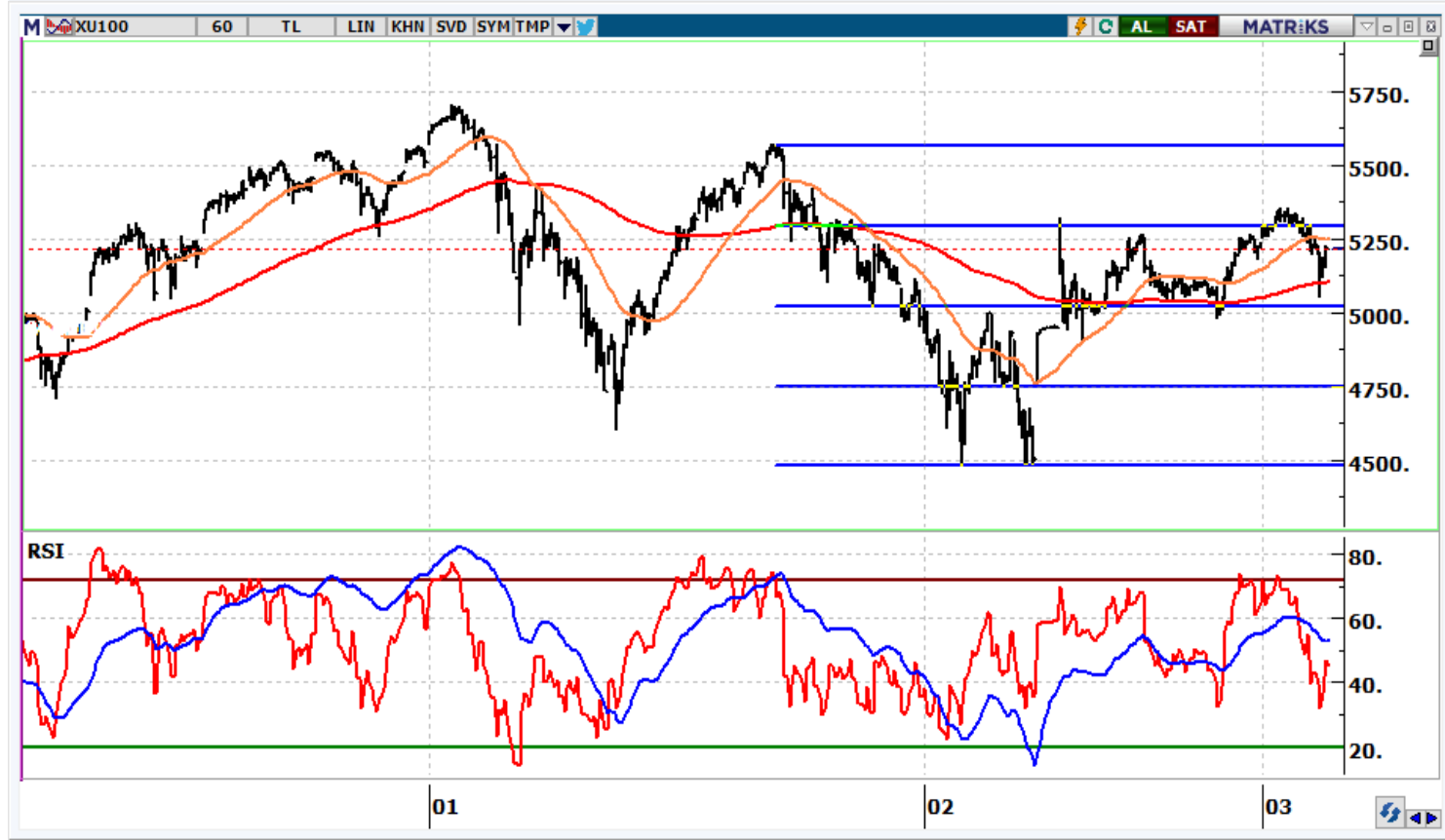
Öneri Tarihi	Hisse	Öneri	Günün Fiyatı	Alım Aralığı	Zarar Kes	Hedef Aralığı	Son Durum
6 Mart 2023	TTRAK	AL	591.40	589.00-593.00	570.00	610.00-630.00	Devam ediyor

Kapatılan öneriler

Öneri Tarihi	Hisse	Öneri	Günün Fiyatı	Alım Aralığı	Zarar Kes	Hedef Aralığı	Son Durum	Kapanma Fiyatı	Getiri
1 Mart 2023	TKNSA	AL	18.67	18.50-19.00	17.50	19.40-20.30	Hedefte	20.00	6.84%
2 Mart 2023	TAVHL	AL	77.60	77.00-78.00	75.00	82.00-85.00	Zarar kes	75.00	-2.98%
3 Mart 2023	BIMAS	AL	141.80	141.00-142.50	137.00	147.00-152.00	Zarar kes	137.00	-2.84%

- Haftayı 5.212 seviyesinden tamamlayan endeksin, bugüne yatay başlamasını bekliyoruz. Endekste mevcut durumda bulunduğumuz 5.150-5.300 bölgesinde karşılaşılan satış baskısının devam edeceğini düşünüyoruz. Yükselişlerin 5.300 ve üzerinde satış fırsatı olarak kullanılabilceği, gerilemelerde ise 5.000-4.700 bölgesinin ise alım bölgesi olarak kullanılması gerektiği görüşündeyiz. Bilanço döneminin sonuna yaklaşıldığı, değerlemeler tarafında ise endeks hedeflerinin 5.800-6.500 aralığında olduğunu göz önüne aldığımızda, mevcut seviyelerin önemli bir getiri potansiyeli sunmamasının, kısa vadede endekste yukarı hareketleri sınırlamasını bekliyoruz..

## BIST-100 (Saatlik)



- Günü 5.769 seviyesinden tamamlayan kontratın, bugüne 5.750 seviyelerinden yatay başlamasını bekliyoruz. 5.700 üzerinde kalınması halinde kontratta 5.900 seviyeleri hedeflenecektir. 5.700 altındaki hareketlerin hedefi ise 5.300-5.000 bandı olarak izlenmelidir.

## VIOP-30 Kontratı (Saatlik)



	Kapanış	1. Destek	2. Destek	Pivot	1. Direnç	2. Direnç
AKBNK	17,41	16,9	16,4	17,4	17,9	18,4
AKSEN	33,48	32,6	31,7	33,5	34,4	35,3
ALARK	74,30	72,1	70,0	74,0	76,1	78,0
ARCLK	126,20	121,3	116,3	126,5	131,5	136,7
ASELS	54,60	52,9	51,2	54,3	56,0	57,4
BIMAS	136,90	133,6	130,2	137,7	141,1	145,2
EKGYO	8,09	7,84	7,60	8,08	8,32	8,56
EREGL	43,98	42,4	40,9	43,3	44,8	45,7
FROTO	588,40	570,7	552,9	583,4	601,2	613,9
GARAN	23,88	23,4	22,9	23,8	24,3	24,7
GUBRF	227,80	215,9	203,9	224,4	236,4	244,9
HEKTS	34,00	32,9	31,8	33,7	34,8	35,6
ISCTR	11,79	11,47	11,14	11,69	12,02	12,24
KCHOL	78,90	76,5	74,0	79,6	82,1	85,2
KOZAA	41,64	40,6	39,5	41,9	42,9	44,2
KOZAL	20,90	20,3	19,8	21,3	21,8	22,8
KRDMD	21,02	20,2	19,4	21,0	21,8	22,6
ODAS	8,10	7,8	7,4	8,2	8,5	9,0
PETKM	15,84	15,4	15,0	15,8	16,3	16,7
PGSUS	482,60	468,6	454,7	482,9	496,8	511,1
SAHOL	43,94	42,6	41,4	44,0	45,3	46,6
SASA	108,40	104,5	100,6	107,0	110,9	113,4
SISE	46,96	45,4	43,8	46,8	48,4	49,8
TAVHL	75,00	72,4	69,8	75,0	77,6	80,1
TCELL	31,36	30,3	29,3	31,2	32,2	33,1
THYAO	138,70	135,1	131,4	139,1	142,8	146,8
TKFEN	37,62	36,5	35,4	37,6	38,7	39,8
TOASO	195,00	183,8	172,5	192,2	203,5	211,9
TUPRS	610,50	593,9	577,4	605,3	621,8	633,2
YKBNK	9,86	9,62	9,37	9,85	10,10	10,33

**Destek-Direnç Tablosu**

BIST-30 Endeksine dahil olan hisse senetlerinin mekanik destek direnç tablosudur. Destek ve dirençlerin, hisselerin fiyat adımına yuvarlanması gerekir. Mevcut seviyenin Pivot seviyenin üzerinde ya da altında olması yön açısından fikir verebilir.



[www.vakifyatirim.com.tr](http://www.vakifyatirim.com.tr) | [www.vkyanaliz.com](http://www.vkyanaliz.com)

## Vakıf Yatırım Araştırma ve Strateji

Selahattin AYDIN	Direktör
Tuğba SAYGIN AKCA	Müdür
Hande İrem YILDIZ	Analist
Dilara ÇAYAN	Analist
Şule ÖZKAN	Analist

Akat Mah. Ebulula Mardin Cad. No:18 Park Maya Sitesi F-2/A Blok  
Beşiktaş 34335 İSTANBUL  
+90 212 352 35 77

Burada yer alan yatırım bilgi, yorum ve tavsiyeleri yatırım danışmanlığı kapsamında değildir. Yatırım danışmanlığı hizmeti; aracı kurumlar, portföy yönetim şirketleri, yatırım ve kalkınma bankaları ile müşteri arasında imzalanacak yatırım danışmanlığı sözleşmesi çerçevesinde ve yetkili kuruluşlar tarafından kişilerin risk ve getiri tercihleri dikkate alınarak kişiye özel sunulmaktadır. Burada yer alan yorum ve tavsiyeler ise genel niteliktedir. Burada yer alan yorum ve tavsiyeler, mali durumunuz ile risk ve getiri tercihlerinize uygun olmayabilir. Bu nedenle, sadece burada yer alan bilgilere dayanılarak yatırım kararı verilmesi beklentilerinize uygun sonuçlar doğurmayabilir. Gerek bu yayındaki, gerekse bu yayında kullanılan kaynaklardaki hata ve eksikliklerden ve bu yayındaki bilgilerin kullanılması sonucunda yatırımcıların ve/veya ilgili kişilerin uğrayabilecekleri doğrudan ve/veya dolaylı zararlardan, kâr yoksunluğundan, manevi zararlardan ve her ne şekilde olursa olsun üçüncü kişilerin uğrayabilecekleri her türlü zararlardan dolayı Vakıf Yatırım Menkul Değerler A.Ş. sorumlu tutulamaz.