

- [Günlük Hisse Önerileri](#)
- [BIST-100](#)
- [VIOP-30 Kontratı](#)
- [BIST-30 Destek-Direnç Tablosu](#)

Açık öneriler

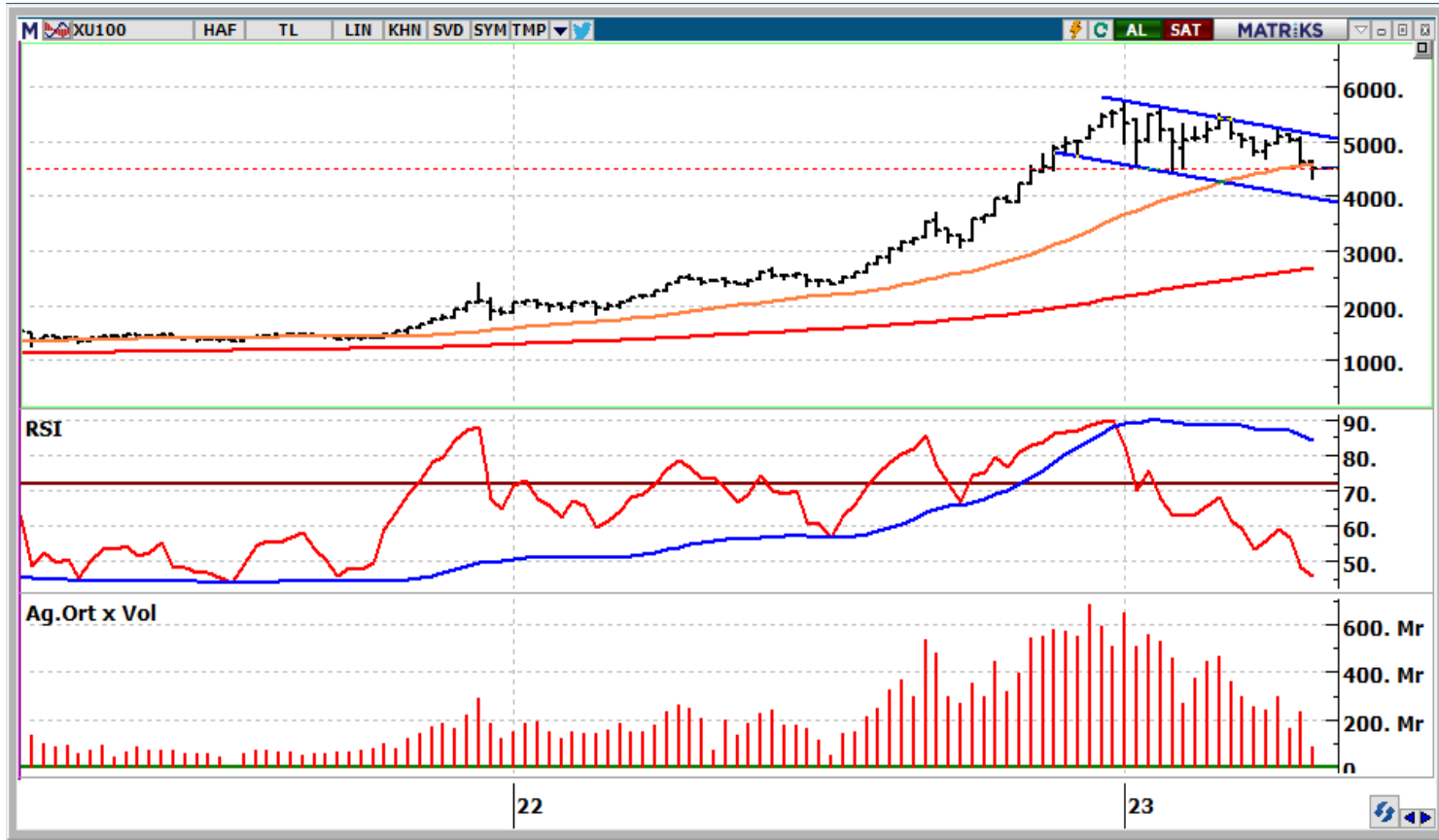
Öneri Tarihi	Hisse	Öneri	Günün Fiyatı	Alım Aralığı	Zarar Kes	Hedef Aralığı	Son Durum
4 Mayıs 2023	ZOREN	AL	4,07	4,10-4,00	3,90	4,21-4,34	Devam ediyor

Kapatılan öneriler

Öneri Tarihi	Hisse	Öneri	Günün Fiyatı	Alım Aralığı	Zarar Kes	Hedef Aralığı	Son Durum	Kapanma Fiyatı	Getiri
3 Mayıs 2023	GARAN	AL	27,60	27,50-27,90	27,00	28,60-29,50	Zarar kes	27,00	-2,17%

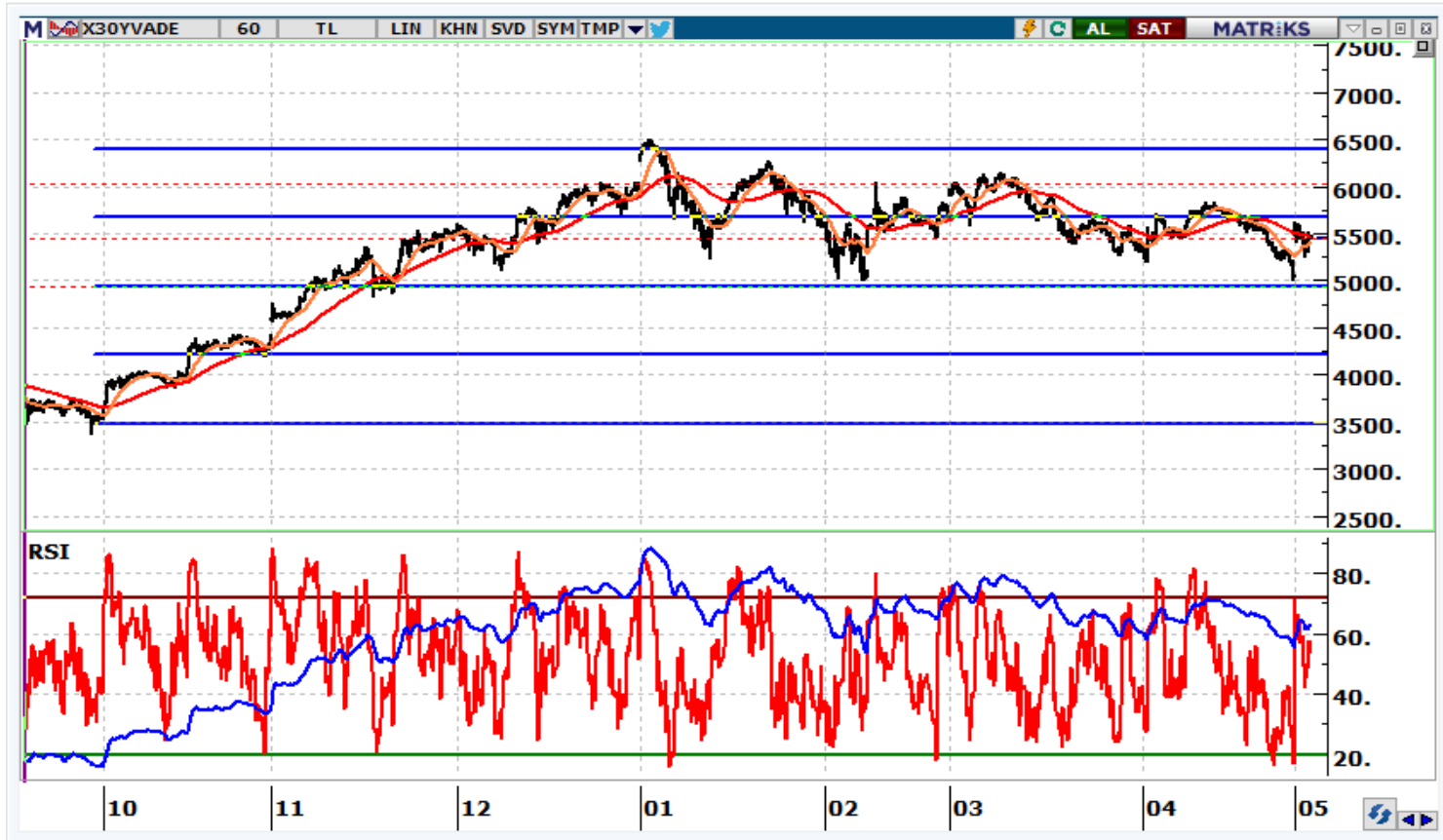
- ❑ BIST100 endeksinin güne alımlarla 4.500 seviyelerinden başlamasını bekliyoruz. 4.550 seviyesi önemini korurken, bu seviye üzerinde kalıcı olunmadığı sürece de aşağı yönlü hareketin devam edeceği görüşümüz sürece. Gerilemelerde 4.280-4.100 aralığına yaşanacak sarkmalar, tepki hareketleri için yine cazip olmaya devam edecektir.

BIST-100 (Haftalık)



- ❑ Kapanışını 5.456 seviyesinden gerçekleştiren kontratın güne alıcılı başlamasını bekliyoruz. 5.400 ve 5.350 gerilemelerde yine destek seviyelerimiz olacak. Yukarı hareketlerde ise 5.580 aşılmadığı sürece temkinli olunmalı, bu seviye altında kaldığı sürece de yön aşağı olarak izlenmelidir.

VIOP-30 Kontratı (Saatlik)



	Kapanış	1.Destek	2. Destek	Pivot	1.Direnç	2.Direnç
AKBNK	15,52	15,1	14,8	15,5	15,9	16,3
AKSEN	27,36	26,2	25,1	27,3	28,5	29,6
ALARK	55,35	53,7	52,0	55,5	57,2	59,0
ARCLK	94,15	90,6	87,0	92,7	96,3	98,4
ASELS	42,38	41,1	39,7	42,2	43,6	44,7
BIMAS	156,40	149,7	142,9	153,3	160,1	163,7
EKGYO	5,53	5,38	5,22	5,56	5,72	5,90
ENKAI	25,78	25,1	24,3	25,8	26,6	27,3
EREGL	31,30	30,6	29,9	31,4	32,1	32,9
FROTO	529,00	512,4	495,8	522,2	538,8	548,6
GARAN	27,36	26,7	26,1	27,4	28,0	28,7
GUBRF	209,20	198,6	188,0	203,9	214,5	219,8
HEKTS	25,52	24,39	23,27	25,71	26,83	28,15
ISCTR	10,60	10,4	10,2	10,6	10,9	11,1
KCHOL	75,75	72,2	68,6	74,3	77,9	80,0
KOZAA	31,36	29,9	28,4	31,8	33,3	35,3
KOZAL	16,36	15,7	15,0	16,7	17,4	18,4
KRDMD	13,71	13,2	12,6	13,7	14,2	14,7
ODAS	5,40	5,2	4,9	5,4	5,6	5,9
PETKM	12,50	12,1	11,7	12,3	12,8	13,0
PGSUS	422,70	413,0	403,2	425,4	435,2	447,6
SAHOL	38,48	37,1	35,7	37,9	39,3	40,1
SASA	99,40	96,2	93,0	99,2	102,4	105,3
SISE	37,36	36,0	34,6	36,7	38,1	38,7
TAVHL	67,50	64,7	61,8	66,5	69,4	71,2
TCELL	32,44	31,2	30,0	32,1	33,3	34,2
THYAO	129,20	125,8	122,3	127,5	131,0	132,7
TOASO	191,30	183,6	175,9	187,8	195,5	199,7
TUPRS	69,00	65,8	62,7	67,4	70,6	72,2
YKBNK	9,40	9,16	8,92	9,31	9,55	9,70

Destek-Direnç Tablosu

BIST-30 Endeksine dahil olan hisse senetlerinin mekanik destek direnç tablosudur. Destek ve dirençlerin, hisselerin fiyat adımına yuvarlanması gerekir. Mevcut seviyenin Pivot seviyenin üzerinde ya da altında olması yön açısından fikir verebilir.



www.vakifyatirim.com.tr | www.vkyanaliz.com

Vakıf Yatırım Araştırma ve Strateji

Selahattin AYDIN	Direktör
Tuğba SAYGIN AKCA	Müdür
Hande İrem YILDIZ	Analist
Dilara ÇAYAN	Analist
Şule ÖZKAN	Analist

Akat Mah. Ebulula Mardin Cad. No:18 Park Maya Sitesi F-2/A Blok
Beşiktaş 34335 İSTANBUL
+90 212 352 35 77

Burada yer alan yatırım bilgi, yorum ve tavsiyeleri yatırım danışmanlığı kapsamında değildir. Yatırım danışmanlığı hizmeti; aracı kurumlar, portföy yönetim şirketleri, yatırım ve kalkınma bankaları ile müşteri arasında imzalanacak yatırım danışmanlığı sözleşmesi çerçevesinde ve yetkili kuruluşlar tarafından kişilerin risk ve getiri tercihleri dikkate alınarak kişiye özel sunulmaktadır. Burada yer alan yorum ve tavsiyeler ise genel niteliktedir. Burada yer alan yorum ve tavsiyeler, mali durumunuz ile risk ve getiri tercihlerinize uygun olmayabilir. Bu nedenle, sadece burada yer alan bilgilere dayanılarak yatırım kararı verilmesi beklentilerinize uygun sonuçlar doğurmayabilir. Gerek bu yayındaki, gerekse bu yayında kullanılan kaynaklardaki hata ve eksikliklerden ve bu yayındaki bilgilerin kullanılması sonucunda yatırımcıların ve/veya ilgili kişilerin uğrayabilecekleri doğrudan ve/veya dolaylı zararlardan, kâr yoksunluğundan, manevi zararlardan ve her ne şekilde olursa olsun üçüncü kişilerin uğrayabilecekleri her türlü zararlardan dolayı Vakıf Yatırım Menkul Değerler A.Ş. sorumlu tutulamaz.