

- [Günlük Hisse Önerileri](#)
- [BIST-100](#)
- [VIOP-30 Kontratı](#)
- [BIST-30 Destek-Direnç Tablosu](#)

Açık öneriler

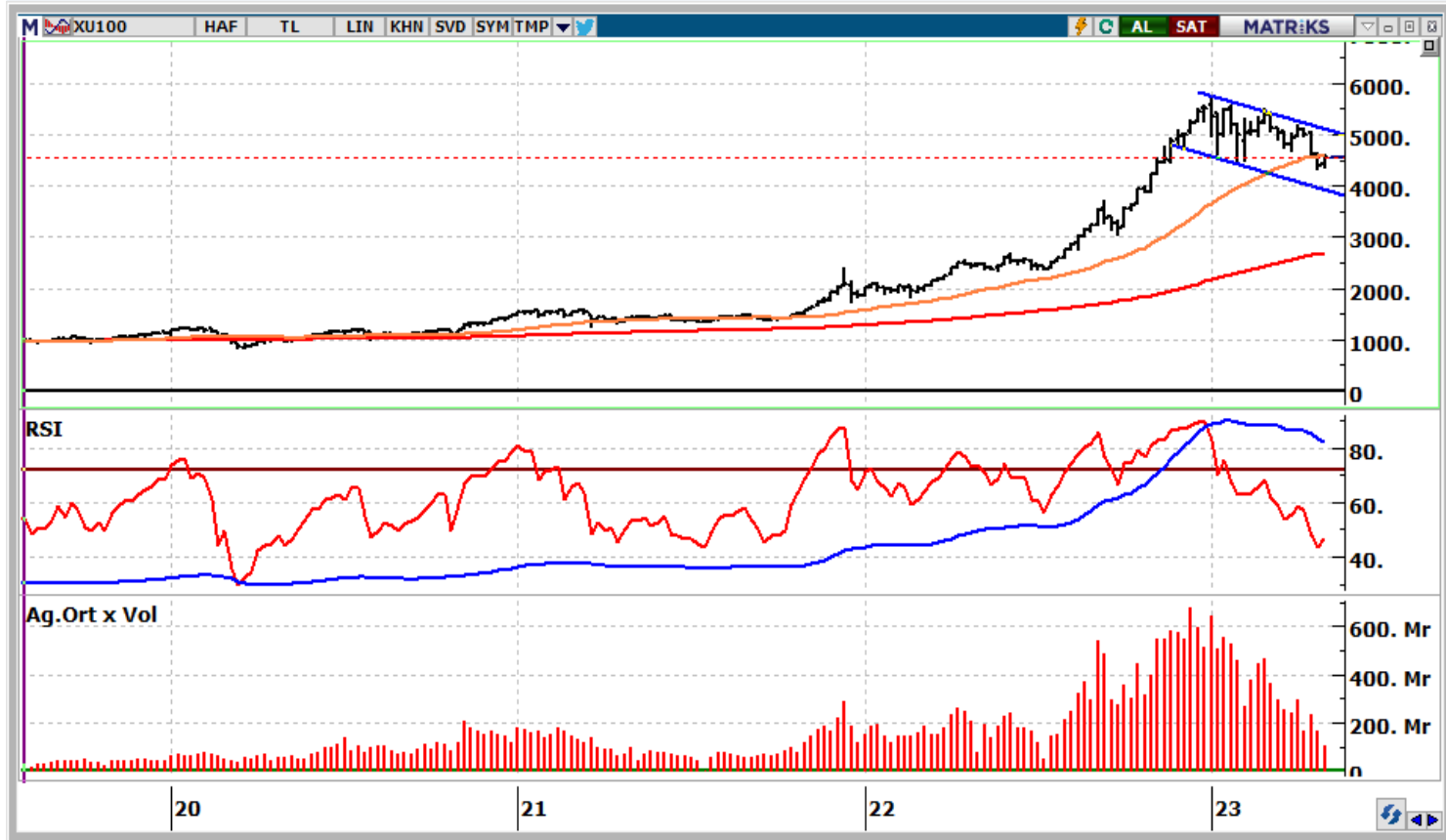
Öneri Tarihi	Hisse	Öneri	Günün Fiyatı	Alım Aralığı	Zarar Kes	Hedef Aralığı	Son Durum
4 Mayıs 2023	ZOREN	AL	4,09	4,10-4,00	3,90	4,21-4,34	Devam ediyor
9 Mayıs 2023	GLYHO	AL	6,57	6,70-6,80	6,50	6,95-7,25	Devam ediyor

Kapatılan öneriler

Öneri Tarihi	Hisse	Öneri	Günün Fiyatı	Alım Aralığı	Zarar Kes	Hedef Aralığı	Son Durum	Kapanma Fiyatı	Getiri
3 Mayıs 2023	GARAN	AL	27,60	27,50-27,90	27,00	28,60-29,50	Zarar kes	27,00	-2,17%
9 Mayıs 2023	YKBNK	AL	9,91	9,90-10,00	9,56	10,24-10,56	Hedefte	10,53	6,90%

- Son iki gündür bankacılık hisseleri desteğinde, güçlenen hacimle yukarı deneme görsek de 4.550 seviyesi önemini koruyor. Bu seviye üzerinde tutunma sağlanırsa endekste 4.700-4.900 aralığı hedefine yönelme görebiliriz ancak, bu seviye altında kaldığımız sürece temkinli olunmalı ve yeni alım için acele edilmemelidir. 4.550 altına yaşanabilecek her harekette, 4.280-4.100 aralığının test edilme riski artacaktır.

BIST-100 (Haftalık)



- Kapanışını 5.450 seviyesinden gerçekleştiren kontratın güne yatay başlamasını bekliyoruz. Kontratta, 5.400 üzerinde kaldığı sürece yukarı denemelerin 5.500-5.600 aralığına doğru devam etmesi beklenmelidir. 5.400 altına yaşanacak hareketlerde ise satışların artması beklenmelidir.

VIOP-30 Kontratı (Günlük)



	Kapanış	1.Destek	2. Destek	Pivot	1.Direnç	2.Direnç
AKBNK	16,71	16,2	15,8	16,8	17,3	17,8
AKSEN	27,04	26,3	25,5	27,5	28,3	29,6
ALARK	54,70	53,7	52,6	55,2	56,3	57,8
ARCLK	92,15	90,4	88,6	93,4	95,2	98,2
ASELS	40,04	39,2	38,3	40,7	41,6	43,2
BIMAS	165,50	158,9	152,4	162,6	169,1	172,8
EKGYO	5,49	5,39	5,30	5,52	5,61	5,74
ENKAI	25,18	24,7	24,2	25,5	26,0	26,8
EREGL	30,08	29,8	29,5	30,3	30,5	31,0
FROTO	528,20	521,7	515,1	531,9	538,5	548,7
GARAN	28,40	27,5	26,5	28,5	29,4	30,4
GUBRF	215,50	212,8	210,2	217,5	220,1	224,8
HEKTS	24,40	23,83	23,27	24,61	25,17	25,95
ISCTR	12,12	11,5	11,0	12,2	12,7	13,3
KCHOL	86,85	81,6	76,3	85,1	90,4	93,9
KOZAA	32,50	31,4	30,4	32,8	33,8	35,2
KOZAL	16,17	15,8	15,4	16,5	16,9	17,6
KRDMD	14,10	13,9	13,6	14,1	14,4	14,6
ODAS	5,29	5,2	5,1	5,4	5,5	5,7
PETKM	12,17	12,0	11,9	12,3	12,4	12,6
PGSUS	430,00	421,6	413,1	438,2	446,7	463,3
SAHOL	39,44	38,3	37,1	39,2	40,3	41,3
SASA	91,50	90,0	88,5	92,8	94,3	97,2
SISE	37,50	36,9	36,4	38,0	38,6	39,7
TAVHL	68,55	67,1	65,6	68,1	69,6	70,7
TCELL	32,38	31,8	31,3	32,5	33,0	33,7
THYAO	128,80	127,2	125,5	130,2	131,9	134,9
TOASO	182,70	180,4	178,1	184,5	186,8	190,9
TUPRS	65,20	64,2	63,2	65,8	66,8	68,4
YKBNK	10,39	9,93	9,48	10,28	10,73	11,08

Destek-Direnç Tablosu

BIST-30 Endeksine dahil olan hisse senetlerinin mekanik destek direnç tablosudur. Destek ve dirençlerin, hisselerin fiyat adımına yuvarlanması gerekir. Mevcut seviyenin Pivot seviyenin üzerinde ya da altında olması yön açısından fikir verebilir.



www.vakifyatirim.com.tr | www.vkyanaliz.com

Vakıf Yatırım Araştırma ve Strateji

Selahattin AYDIN	Direktör
Tuğba SAYGIN AKCA	Müdür
Hande İrem YILDIZ	Analist
Dilara ÇAYAN	Analist
Şule ÖZKAN	Analist

Akat Mah. Ebulula Mardin Cad. No:18 Park Maya Sitesi F-2/A Blok
Beşiktaş 34335 İSTANBUL
+90 212 352 35 77

Burada yer alan yatırım bilgi, yorum ve tavsiyeleri yatırım danışmanlığı kapsamında değildir. Yatırım danışmanlığı hizmeti; aracı kurumlar, portföy yönetim şirketleri, yatırım ve kalkınma bankaları ile müşteri arasında imzalanacak yatırım danışmanlığı sözleşmesi çerçevesinde ve yetkili kuruluşlar tarafından kişilerin risk ve getiri tercihleri dikkate alınarak kişiye özel sunulmaktadır. Burada yer alan yorum ve tavsiyeler ise genel niteliktedir. Burada yer alan yorum ve tavsiyeler, mali durumunuz ile risk ve getiri tercihlerinize uygun olmayabilir. Bu nedenle, sadece burada yer alan bilgilere dayanılarak yatırım kararı verilmesi beklentilerinize uygun sonuçlar doğurmayabilir. Gerek bu yayındaki, gerekse bu yayında kullanılan kaynaklardaki hata ve eksikliklerden ve bu yayındaki bilgilerin kullanılması sonucunda yatırımcıların ve/veya ilgili kişilerin uğrayabilecekleri doğrudan ve/veya dolaylı zararlardan, kâr yoksunluğundan, manevi zararlardan ve her ne şekilde olursa olsun üçüncü kişilerin uğrayabilecekleri her türlü zararlardan dolayı Vakıf Yatırım Menkul Değerler A.Ş. sorumlu tutulamaz.