

- [Günlük Hisse Önerileri](#)
- [BIST-100](#)
- [VIOP-30 Kontratı](#)
- [BIST-30 Destek-Direnç Tablosu](#)

Açık öneriler

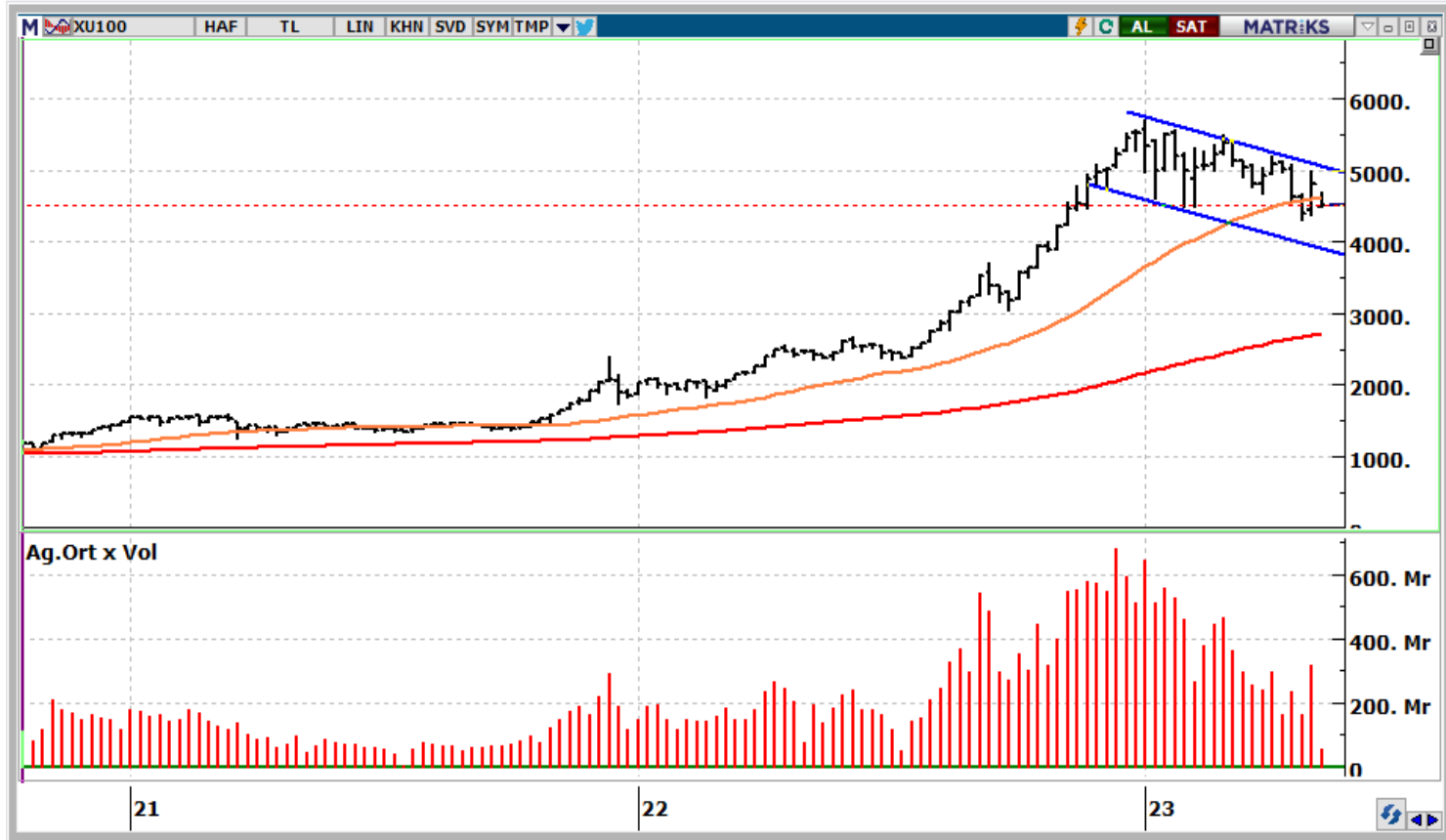
Öneri Tarihi	Hisse	Öneri	Günün Fiyatı	Alım Aralığı	Zarar Kes	Hedef Aralığı	Son Durum
16 Mayıs 2023	HEKTS	AL	23,62	23,50-23,70	22,55	24,50-25,50	Devam ediyor

Kapatılan öneriler

Öneri Tarihi	Hisse	Öneri	Günün Fiyatı	Alım Aralığı	Zarar Kes	Hedef Aralığı	Son Durum	Kapanma Fiyatı	Getiri
3 Mayıs 2023	GARAN	AL	27,60	27,50-27,90	27,00	28,60-29,50	Zarar kes	27,00	-2,17%
4 Mayıs 2023	ZOREN	AL	4,07	4,10-4,00	3,90	4,21-4,34	Hedefte	4,49	10,32%
9 Mayıs 2023	YKBNK	AL	9,91	9,90-10,00	9,56	10,24-10,56	Hedefte	10,53	6,90%
9 Mayıs 2023	GLYHO	AL	6,75	6,70-6,80	6,50	6,95-7,25	Zarar kes	6,50	-3,70%

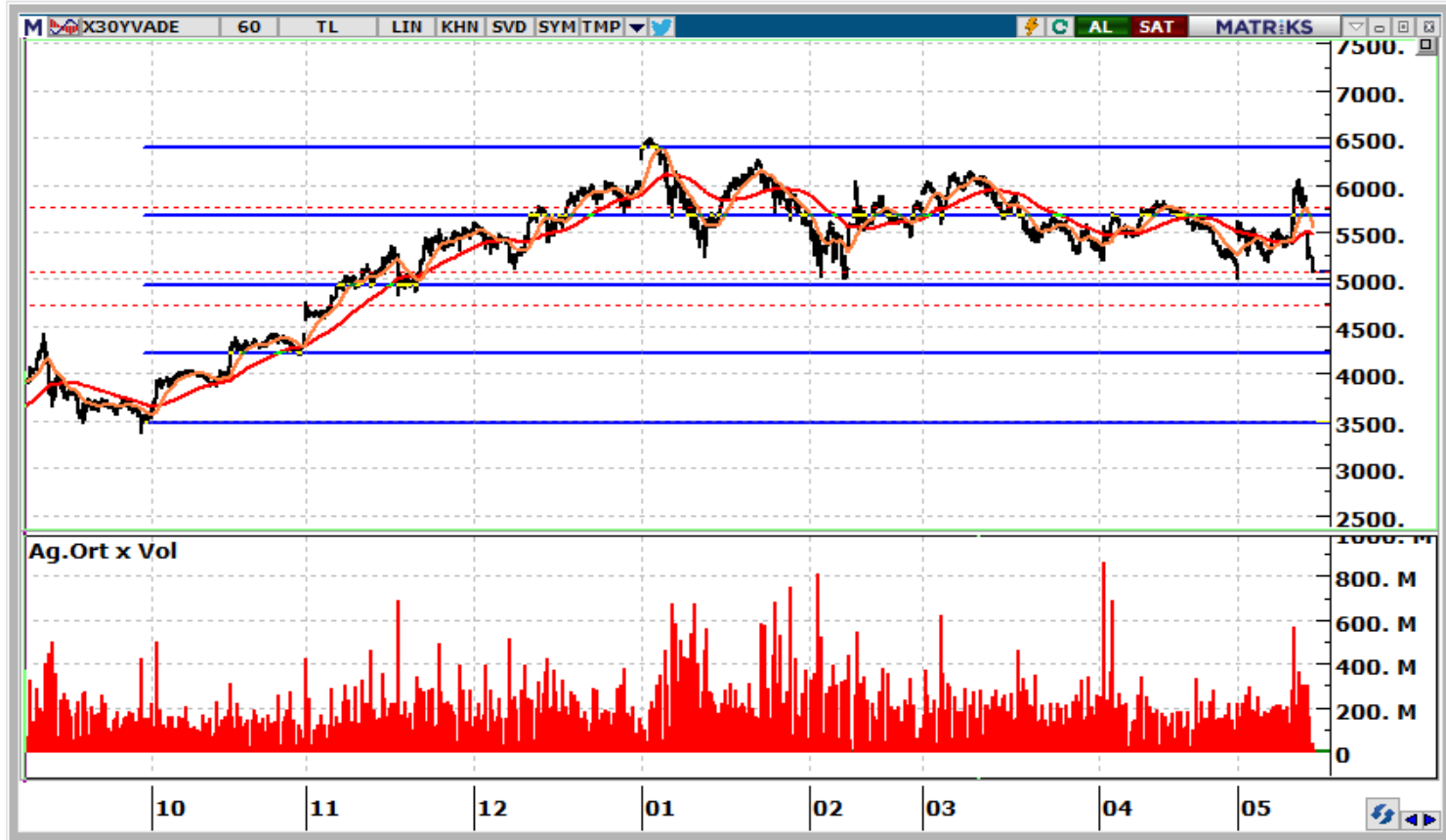
- Dün endekste gözlenen satışların devamıyla birlikte BIST100 endeksinin güne hafif satıcıli başlamasını bekliyoruz. Gerilemelerde endekste dengelenmenin 4.400-4.280 aralığında oluşacağı görüşüdeyiz. 4.550-4.600 bölgesi yukarı hareketlerde en önemli direnç bölgemiz olacaktır. Bu bölge yukarı artan hacimle kırılmadığı sürece de endekste yön aşağı olarak izlenmelidir.

## BIST-100 (Haftalık)



- Kapanışını 5.086 seviyesinden gerçekleştiren kontratta, açılışta satış baskısının devam etmesini bekliyoruz. 5.000-4.930 gerilemelerde en önemli destek bölgemiz olarak takip edilecektir. 5.300 üzeri kapanış görmediğimiz sürece kontratta yön aşağı olmaya devam edecektir.

## VIOP-30 Kontratı (Günlük)



	Kapanış	1.Destek	2. Destek	Pivot	1.Direnç	2.Direnç
AKBNK	17,37	17,4	17,4	17,4	17,4	17,4
AKSEN	27,22	25,8	24,4	27,3	28,7	30,2
ALARK	54,10	51,8	49,4	55,3	57,7	61,2
ARCLK	89,60	87,5	85,4	90,1	92,2	94,8
ASELS	40,52	39,1	37,8	41,6	43,0	45,5
BIMAS	159,60	159,1	158,6	160,1	160,6	161,6
EKGYO	5,93	5,61	5,30	5,97	6,28	6,64
ENKAI	23,68	22,7	21,7	23,9	24,9	26,1
EREGL	30,30	28,1	25,9	29,9	32,1	34,0
FROTO	519,40	504,1	488,7	530,8	546,2	572,9
GARAN	29,80	29,5	29,2	30,1	30,4	31,0
GUBRF	225,40	218,2	211,0	223,9	231,1	236,8
HEKTS	23,62	22,45	21,27	23,79	24,97	26,31
ISCTR	12,58	12,6	12,6	12,6	12,6	12,6
KCHOL	87,20	87,2	87,2	87,2	87,2	87,2
KOZAA	35,12	33,5	31,8	35,3	37,0	38,8
KOZAL	17,49	16,8	16,1	17,5	18,2	19,0
KRDMD	15,20	14,2	13,2	15,3	16,3	17,4
ODAS	4,82	4,7	4,5	4,9	5,1	5,3
PETKM	12,33	11,7	11,1	12,5	13,1	13,8
PGSUS	405,60	393,5	381,5	415,1	427,1	448,7
SAHOL	38,10	37,5	36,8	38,7	39,4	40,6
SASA	94,05	89,4	84,7	95,2	99,9	105,7
SISE	36,60	35,5	34,5	37,3	38,4	40,2
TAVHL	66,00	63,3	60,6	67,0	69,7	73,4
TCELL	31,08	29,9	28,7	32,3	33,4	35,8
THYAO	124,40	119,9	115,3	127,9	132,5	140,5
TOASO	177,20	171,4	165,6	181,2	187,0	196,8
TUPRS	64,20	62,4	60,6	65,7	67,5	70,9
YKBNK	10,47	10,47	10,47	10,47	10,47	10,47

## Destek-Direnç Tablosu

BIST-30 Endeksine dahil olan hisse senetlerinin mekanik destek direnç tablosudur. Destek ve dirençlerin, hisselerin fiyat adımına yuvarlanması gerekir. Mevcut seviyenin Pivot seviyenin üzerinde ya da altında olması yön açısından fikir verebilir.



[www.vakifyatirim.com.tr](http://www.vakifyatirim.com.tr) | [www.vkyanaliz.com](http://www.vkyanaliz.com)

## Vakıf Yatırım Araştırma ve Strateji

Selahattin AYDIN	Direktör
Tuğba SAYGIN AKCA	Müdür
Hande İrem YILDIZ	Analist
Dilara ÇAYAN	Analist
Şule ÖZKAN	Analist

Akat Mah. Ebulula Mardin Cad. No:18 Park Maya Sitesi F-2/A Blok  
Beşiktaş 34335 İSTANBUL  
+90 212 352 35 77

Burada yer alan yatırım bilgi, yorum ve tavsiyeleri yatırım danışmanlığı kapsamında değildir. Yatırım danışmanlığı hizmeti; aracı kurumlar, portföy yönetim şirketleri, yatırım ve kalkınma bankaları ile müşteri arasında imzalanacak yatırım danışmanlığı sözleşmesi çerçevesinde ve yetkili kuruluşlar tarafından kişilerin risk ve getiri tercihleri dikkate alınarak kişiye özel sunulmaktadır. Burada yer alan yorum ve tavsiyeler ise genel niteliktedir. Burada yer alan yorum ve tavsiyeler, mali durumunuz ile risk ve getiri tercihlerinize uygun olmayabilir. Bu nedenle, sadece burada yer alan bilgilere dayanılarak yatırım kararı verilmesi beklentilerinize uygun sonuçlar doğurmayabilir. Gerek bu yayındaki, gerekse bu yayında kullanılan kaynaklardaki hata ve eksikliklerden ve bu yayındaki bilgilerin kullanılması sonucunda yatırımcıların ve/veya ilgili kişilerin uğrayabilecekleri doğrudan ve/veya dolaylı zararlardan, kâr yoksunluğundan, manevi zararlardan ve her ne şekilde olursa olsun üçüncü kişilerin uğrayabilecekleri her türlü zararlardan dolayı Vakıf Yatırım Menkul Değerler A.Ş. sorumlu tutulamaz.