

**Esenboğa Elektrik / ESEN**

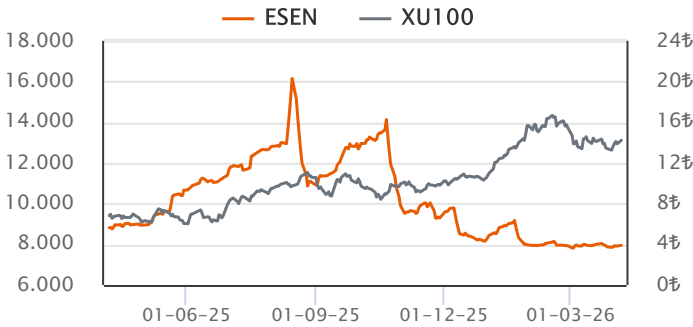
Sektör	Enerji
Kayıtlı Sermaye (Mn TL)	3,000
Ödenmiş Sermaye (Mn TL)	1,820
BİST Pazarı	Yıldız Pazar
Dahil Olduğu Ulusal Endeksler	-
Endeks Ağırlığı (XU100)	-
Halka Arz Tarihi	02/10/2020
Halka Açıklık Oranı	37.0%
Fiili Dolaşım Oranı	37.5%

**Ortaklık Yapısı**

Ortak Adı	Pay (%)	Pay Tutarı (Mn TL)
NATUREL YENİLENEBİLİR ENERJİ TİCARE...	62.50	1,137.50
DİĞER	37.47	681.94
HİSSE GERİ ALIM	0.03	0.56

**Piyasa Değeri (PD)**

	2022/12	2023/12	2024/12	2025/12	Son Veri
Fiyat (TL)	2.77	2.39	3.33	4.44	3.90
Fiyat (USD)	0.15	0.08	0.09	0.10	0.09
Piyasa Değeri (Mn TL)	5,037	4,345	6,068	8,081	7,098
Piyasa Değeri (Mn USD)	269	148	172	189	160
Ort. İşlem Hacim (Son 3 Ay)					331

**Hisse Performansı**


Performans	Günlük	Haftalık	1Ay	Yılbaşı	12Ay
Mutlak %	1.83	5.12	1.56	-12.16	-30.39
Rölatif %	0.46	1.23	-0.91	-24.56	-50.21

**Değerleme Oranları**

Çarpanlar	2022/12	2023/12	2024/12	2025/12	Son Veri
Firma Değeri/Satışlar	3.69	6.06	7.11	8.13	7.47
Sektör Ort.	2.22	2.05	1.62	2.56	2.47
Firma Değeri/FAVÖK	8.83	18.51	23.11	26.30	24.16
Sektör Ort.	7.60	9.14	8.41	9.82	10.54
Fiyat/Kazanç		13.00			
Sektör Ort.	9.39	10.27	20.39	23.34	27.16
PD/DD	0.78	0.45	0.52	0.81	0.71
Sektör Ort.	1.85	1.12	0.90	1.31	1.39
Hisse Başına Kar (TL)		1.29			

**Özet Finansal Bilgiler**

Mn TL	2021/12	2022/12	2023/12	2024/12	2025/12
Dönen Varlıklar	1,198	3,038	1,660	1,923	1,325
Duran Varlıklar	4,608	10,459	17,764	20,581	19,763
Toplam Aktifler	5,806	13,497	19,424	22,504	21,088
Özkaynak (Ana Ortaklık)	3,403	6,491	9,644	11,661	10,008
Net Borç	421	1,584	3,756	4,505	4,041
Net Satış Gelirleri	555	1,796	1,337	1,488	1,491
Brüt Kâr	169	595	389	484	363
FAVÖK	244	750	438	458	461
Net K/Z (Ana Ortaklık)	981	-748	334	-340	-1,158

**Finansal Rasyolar**

%	2021/12	2022/12	2023/12	2024/12	2025/12
Net Satışlar Büyüme	285.8	223.5	-25.5	11.2	0.3
Sektör Ort.	104.4	448.8	26.7	7.6	-3.1
FAVÖK Değ.	223.0	207.1	-41.6	4.6	0.7
Sektör Ort.	82.6	459.3	18.2	0.3	12.4
Net Kâr/Zarar Değ.	1,101.3				
Sektör Ort.	342.0	1,601.4	241.3	444.2	176.4
Brüt Kar Marjı	30.5	33.1	29.1	32.5	24.4
Sektör Ort.	30.2	31.1	24.3	21.4	19.5
FAVÖK Marjı	44.0	41.7	32.7	30.8	30.9
Sektör Ort.	37.4	38.1	32	32.8	32.7
Net Kâr/Zarar Marjı	176.6	-41.6	25.0	-22.9	-77.6
Sektör Ort.	113.8	26.3	46.2	38.8	87.9
Toplam Borçlar Değ.	141.9	219.8	34.5	6.7	11.0
Sektör Ort.	58.8	296.6	38.4	45.5	15.3
Net Borç Değ.	109.0	276.1	137.2	20.0	-10.3
Sektör Ort.	49.4	245.0	231.3	17.2	15.7
Net Borç/FAVÖK	1.7	2.1	8.6	9.8	8.8
Sektör Ort.	5.2	2.1	3.0	3.0	4.7
Aktif Büyümesi	370.6	132.5	43.9	15.9	-6.3
Sektör Ort.	125.0	254.9	71.1	65.4	10.4
Özkaynak Büyüme	476.0	90.7	48.6	20.9	-14.2
Sektör Ort.	219.9	421.5	110.5	85.3	5.0
Özkaynak Karlılığı	49.1	-15.1	4.1	-3.2	-10.7
Sektör Ort.	-10.4	13.9	26.6	1.8	-2.4
Aktif Karlılığı	27.9	-7.7	2.0	-1.6	-5.3
Sektör Ort.	3.6	7.6	13.0	1.0	-0.1
Temettü Verimi	0.0	0.1	0.2		
Sektör Ort.	2.2	0.9	1.6	2.9	1.6

**Finansal Analiz**

**Çeyreklik net zarar -1.4 milyar TL düzeyinde gerçekleşti. (Geçen yıl aynı dönem -1.1 bin TL net zarar.)**

Şirketin son çeyrekte çeyreklik olarak kardan zarara geçtiği dikkat çekmekte.

**Çeyreklik net satışlar 265.2 milyon TL düzeyinde gerçekleşti. (Geçen yıl aynı dönem 608.1 milyon TL)**

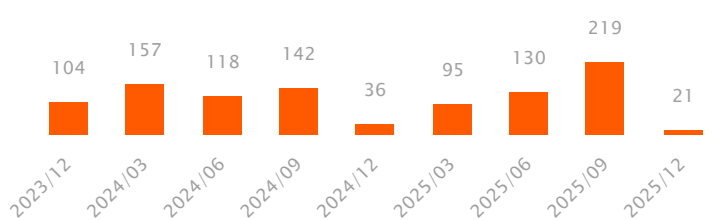
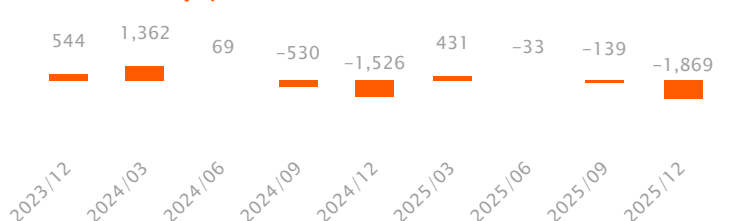
Son çeyrekte net satışlarının bir önceki çeyreğe göre %43.5 düşüş kaydettiği gözlenirken, şirketin 12A25 net satışları bir önceki yılın aynı dönemine göre %0.3 yükselişle 1.5 milyar TL düzeyinde gerçekleşmiştir.

**Çeyreklik FAVÖK marjı bir önceki çeyreğe göre 0.85 puan düşüş kaydetti.**

Çeyreklik FAVÖK 21.0 milyon TL olurken çeyreklik FAVÖK marjı %7.90 düzeyinde gerçekleşti. (Önceki çeyrek %53, geçen yıl aynı çeyrek %6.00)

**Şirketin net borç pozisyonu bulunmaktadır.**

Son çeyrekte toplam borç içerisinde finansal borçların payı artmıştır. Önceki çeyrek %55 düzeyinde olan finansal borç toplam borç oranı %56 düzeyine yükselmiştir.

**Çeyreklik FAVÖK (Mn TL)**

**Çeyreklik Net Kar / Zarar (Mn TL)**


Özet Bilanço (Mn TL)	2022/12	2023/12	2024/12	2025/12	Yıl. Değ. (%)	Dikey (%)
<b>Dönen Varlıklar</b>	<b>3,038</b>	<b>1,660</b>	<b>1,923</b>	<b>1,325</b>	<b>-31.1</b>	<b>6.3</b>
Nakit ve Nakit Benzerleri	492	390	153	419	174.0	2.0
Finansal Yatırımlar	441	0	0	0	a.d.	0.0
Ticari Alacaklar	1,329	981	1,223	683	-44.2	3.2
Stoklar	10	68	70	49	-30.3	0.2
<b>Duran Varlıklar</b>	<b>10,459</b>	<b>17,764</b>	<b>20,581</b>	<b>19,763</b>	<b>-4.0</b>	<b>93.7</b>
Ticari Alacaklar	0	0	0	0	a.d.	0.0
Finansal Yatırımlar	0	2,915	4,135	3,256	-21.2	15.4
Maddi Duran Varlıklar	9,700	13,780	13,585	14,205	4.6	67.4
Maddi Olmayan Duran Varlıklar	0	1	1	66	6,303.0	0.3
<b>Toplam Varlıklar (Aktifler)</b>	<b>13,497</b>	<b>19,424</b>	<b>22,504</b>	<b>21,088</b>	<b>-6.3</b>	<b>100.0</b>
<b>Kısa Vadeli Yükümlülükler</b>	<b>1,631</b>	<b>2,098</b>	<b>2,715</b>	<b>3,406</b>	<b>25.4</b>	<b>16.2</b>
Kısa Vadeli Borçlanmalar	167	268	792	1,031	30.2	4.9
Uzun Vadeli Borçlanmaların Kısa Vadeli Kısım.	581	1,098	1,287	1,366	6.1	6.5
Ticari Borçlar	788	639	570	502	-12.0	2.4
<b>Uzun Vadeli Yükümlülükler</b>	<b>3,343</b>	<b>4,593</b>	<b>4,424</b>	<b>4,521</b>	<b>2.2</b>	<b>21.4</b>
Finansal Borçlar	1,769	2,779	2,579	2,063	-20.0	9.8
Ticari Borçlar	0	0	0	0	a.d.	0.0
<b>Toplam Yükümlülükler</b>	<b>4,974</b>	<b>6,691</b>	<b>7,139</b>	<b>7,927</b>	<b>11.0</b>	<b>37.6</b>
<b>Özkaynaklar</b>	<b>8,523</b>	<b>12,733</b>	<b>15,365</b>	<b>13,161</b>	<b>-14.3</b>	<b>62.4</b>
Ödenmiş Sermaye	64	260	260	1,820	600.0	8.6
Geri Alınmış Paylar (-)	2	73	0	5	5,650.9	0.0
Geçmiş Yıllar Karları veya Zararları	5,182	6,240	8,636	7,224	-16.3	34.3
Net Dönem Karı veya Zararı	-748	334	-340	-1,158	240.5	-5.5
<b>Toplam Kaynaklar</b>	<b>13,497</b>	<b>19,424</b>	<b>22,504</b>	<b>21,088</b>	<b>-6.3</b>	<b>100.0</b>
Özet Gelir Tablosu (Mn TL)	2022/12	2023/12	2024/12	2025/12	Yıl. Değ. (%)	Dikey (%)
<b>Net Satışlar</b>	<b>1,796</b>	<b>1,337</b>	<b>1,488</b>	<b>1,491</b>	<b>0.3</b>	<b>100.0</b>
Satışların Maliyeti	1,201	948	1,004	1,128	12.4	75.6
<b>Brüt Kâr (Zarar)</b>	<b>595</b>	<b>389</b>	<b>484</b>	<b>363</b>	<b>-24.9</b>	<b>24.4</b>
Faaliyet Giderleri (-)	116	255	428	339	-20.8	22.7
<b>Net Esas Faaliyet Kârı (Zararı)</b>	<b>479</b>	<b>134</b>	<b>56</b>	<b>25</b>	<b>-56.1</b>	<b>1.6</b>
<b>FAVÖK</b>	<b>750</b>	<b>438</b>	<b>458</b>	<b>461</b>	<b>0.7</b>	<b>30.9</b>
Esas Faaliyetlerden Gelir/Gider (Net)	-67	273	20	111	455.0	7.4
Özkaynak Yön. Değer. Yatırımlardan Kar	0	0	0	0	a.d.	0.0
Yatırım Faaliyetlerden Gelir/Gider (Net)	-1,998	113	-1,538	-1,414	-8.1	-94.8
Net Finansman Gelir/Gider	184	-270	823	24	-97.1	1.6
<b>Finansman Öncesi Faaliyet Kârı (Zararı)</b>	<b>-1,586</b>	<b>519</b>	<b>-1,462</b>	<b>-1,278</b>	<b>-12.6</b>	<b>-85.7</b>
Finansman Gelirleri	593	280	130	109	-16.0	7.3
Finansman Giderleri (-)	833	851	987	1,428	44.7	95.7
Parasal Kazanç/ Kayıp	424	301	1,679	1,343	-20.0	90.0
<b>Vergi Öncesi Kâr/Zarar</b>	<b>-1,402</b>	<b>250</b>	<b>-639</b>	<b>-1,254</b>	<b>96.1</b>	<b>-84.1</b>
<b>Dönem Net Kârı veya Zararı</b>	<b>-1,048</b>	<b>444</b>	<b>-430</b>	<b>-1,552</b>	<b>260.9</b>	<b>-104.1</b>
Özet Nakit Akışı Tablosu (Mn TL)	2022/12	2023/12	2024/12	2025/12	Yıl. Değ. (%)	
<b>İşletme Faaliy. Kaynaklanan Net Akışları</b>		<b>-575</b>	<b>-173</b>	<b>380</b>	<b>791</b>	<b>108.4</b>
Ticari Alacaklardaki Değişim		-929	925	407	540	32.7
Stoklardaki Azalışlar (Artışlar) İle İlgili Düzelt.		0	-53	19	21	11.5
Ticari Borçlardaki Artış (Azalış) ile İlgili Düzelt.		203	-485	-266	-68	-74.3
<b>Yatırım Faaliy. Kullanılan Nakit Akışları</b>		<b>-599</b>	<b>-939</b>	<b>-22</b>	<b>-229</b>	<b>945.1</b>
Duran Varlık Alımından Kaynak. Nakit Çıkışları		164	58	105	97	-7.9
Duran Varlık Satışından Kaynak. Nakit Girişleri		0	35	73	44	-39.7
Alınan Temettüeller		0	5	14	0	a.d.
<b>Finansman Faaliy. Kaynaklanan Nakit Akışları</b>		<b>-492</b>	<b>1,009</b>	<b>-558</b>	<b>-332</b>	<b>-40.5</b>
Borçlanmadan Kaynaklanan Nakit Girişler		284	1,697	1,701	961	-43.5
Borç Ödemelerine İlişkin Nakit Çıkışları		526	1,176	1,325	1,367	3.1
Ödenen Temettüeller		99	26	0	0	a.d.
<b>Nakit ve Nakit Benzer. Net Artış/Azalış</b>		<b>-1,667</b>	<b>-103</b>	<b>-200</b>	<b>230</b>	<b>a.d.</b>

Finansal Rasyolar (Son 12 Aylık)	2022/12	2023/12	2024/12	2025/12
<b>Likidite Oranları</b>				
Cari Oran	1.9	0.8	0.7	0.4
Nakit Oran	57.2	18.6	5.6	12.3
Likit Oran	1.8	0.7	0.7	0.4
<b>Faaliyet Oranları</b>				
Alacak Devir Hızı	156.2	225.6	211.9	241.4
Stok Devir Hızı	6.3	9.3	19.6	15.7
Borç Devir Hızı	152.0	274.6	219.8	173.4
Net Nakit Döngüsü (Gün)	10.4	-39.6	11.7	83.8
<b>Karlılık Oranları</b>				
Brüt Kar Marjı	33.1	29.1	32.5	24.4
FVÖK Marjı	-48.0	53.2	20.6	30.7
FAVÖK Marjı	41.7	32.7	30.8	30.9
Vergi Öncesi Kar Marjı	-78.1	18.7	-43.0	-84.1
Efektif Vergi Oranı	25.3	-77.6	32.7	-23.8
Net Kar Marjı	-41.6	25.0	-22.9	-77.6
Özsermaye Karlılığı	-15.1	4.1	-3.2	-10.7
Aktif Karlılık	-7.7	2.0	-1.6	-5.3
<b>Finansal Yapı</b>				
Toplam Borç / Özsermaye	76.6	69.4	61.2	79.2
Toplam Borç / Aktif	36.9	34.4	31.7	37.6
Finansal Borçlar / Toplam Borçlar	50.6	62.0	65.3	56.3
Faiz Karşılama Oranı	-1.7	0.3	-0.6	-0.9
Yabancı Para Net Pozisyonu (Mn TL)	-334.2	-4,704.2	-3,775.7	-3,089.4
Yabancı Para Net Pozisyonu / FAVÖK	-44.6	-1,075.2	-825.1	-670.2
Net Borç (Mn TL)	1,583.6	3,755.8	4,505.5	4,040.7
Net Borç / FAVÖK	2.1	8.6	9.8	8.8

### Sektör Analizi

Hisse Kodu	Hisse Fiyatı	PD (Mn TL)	PD (Mn USD)	Özkaynak (Mn TL)	Toplam Aktif (Mn TL)	Değerleme Oranları (%)				Karlılık Oranları (%)			
						FD / Satışlar	FD / FAVÖK	F/K	PD / DD	Net Kar / Zarar Marjı	Net Borç / FAVÖK	Aktif Büyümesi	Özkaynak Karlılığı
ESEN	3.90	7,098	160	10,008	21,088	7.47	24.16		0.71	-77.65	8.77	-6.29	-10.69
MAGEN	55.90	164,905	3,712	12,924	20,949	122.82	337.19		12.76	-117.47	8.04	-5.39	-11.50
ENJSA	119.50	141,138	3,177	95,768	238,598	0.88	4.75	44.50	1.47	1.36	1.49	1.41	3.28
AKSEN	80.45	98,659	2,221	59,560	129,590	3.46	12.17	27.01	1.66	8.62	3.98	19.61	6.48
ENERY	8.44	75,960	1,710			2.77	15.85	23.21	1.57	20.01	-0.61	91.11	
CWENE	31.68	34,160	769	13,950	28,630	2.52	12.98	15.42	2.45	13.54	2.22	40.63	17.38
CANTE	1.69	16,900	380	27,934	30,928	2.77	7.88		0.60	-27.74	0.08	-8.52	-5.96
LYDYE	16,392.50	30,999	698	3,548	4,613	581.97	2,044.33	15.08	8.74	3,860.96	-1.42	83.82	75.29
IZENR	9.75	23,827	536	16,940	18,447	2.54	11.44	34.28	1.41	7.63	-0.36	7.34	4.19
AKFYE	23.72	28,392	639	55,713	75,564	6.73	12.25	14.56	0.51	33.64	3.33	16.35	3.78
ODAS	6.40	8,960	202	15,542	41,395	1.06	2.93	19.18	0.58	5.24	0.14	-7.41	2.86
ZOREN	2.90	14,500	326	57,551	130,670	1.78	9.26		0.25	-40.63	7.18	-15.96	-21.90
GWIND	30.08	16,243	366	14,129	20,339	6.03	8.82	19.21	1.15	28.76	0.74	4.92	6.08
TATEN	12.84	14,406	324	5,358	15,287	7.88	13.93		2.69	-3.01	4.39	31.50	-1.59
SMRTG	6.48	11,778	265	4,634	25,348	1.99	9.54		2.54	-4.11	4.20	10.90	-9.42
ENTRA	11.48	21,181	477	35,195	51,661	7.73	10.47		0.60	-43.24	3.65	3.13	-5.38
AYDEM	31.06	21,897	493	36,794	68,544	3.39	9.19		0.60	-21.70	4.59	-7.19	-7.72
ECOGR	35.18	18,997	428	16,758	33,915	4.39	14.81	42.09	1.13	7.21	4.58	4.63	2.76
MOGAN	14.00	34,162	769	76,055	148,650	4.90	9.36		0.45	-69.96	4.38	-5.78	-12.04
ARASE	96.75	24,188	544	19,952	28,327	0.81	3.37	10.80	1.21	6.85	0.31	0.09	11.71
<b>Enerji</b>						<b>48.67</b>	<b>10.54</b>	<b>27.16</b>	<b>1.39</b>	<b>-3.74</b>		<b>5.20</b>	<b>-2.80</b>

Sektör Analizi tablosunda yer alan şirketler halka açık piyasa değerlerine göre sıralanmış ve bu sıralamaya göre ilk 20 şirket gösterilmiştir.

Teknik Seviyeler	Değer (TL)	Uzaklık
Son Kapanış 3.90 TL		
1.Destek	3.85	-1.3%
2.Destek	3.80	-2.6%
<b>PİVOT</b>	3.88	-0.5%
1.Direnç	3.93	0.8%
2.Direnç	3.96	1.5%

Ortalama İşlem Hacmi	Değer (Mn TL)	Son Gün Hacim Ortalamasının
Son Gün	96	
Son 1 Hafta	115	-16.5% altında
Son 1 Ay	126	-23.9% altında
Son 3 Ay	331	-71.1% altında
Son 1 Yıl	340	-71.8% altında

Fibonacci Düzeltme Seviyeleri	Fibo Seviyesi (TL)	Kapanışın Fibo Seviyesine Uzaklığı
0.00%	8.43	-53.74%
23.60%	7.26	-46.28%
38.20%	6.54	-40.37%
50.00%	5.95	-34.45%
61.80%	5.36	-27.24%
78.60%	4.53	-13.91%
100.00%	3.47	12.39%

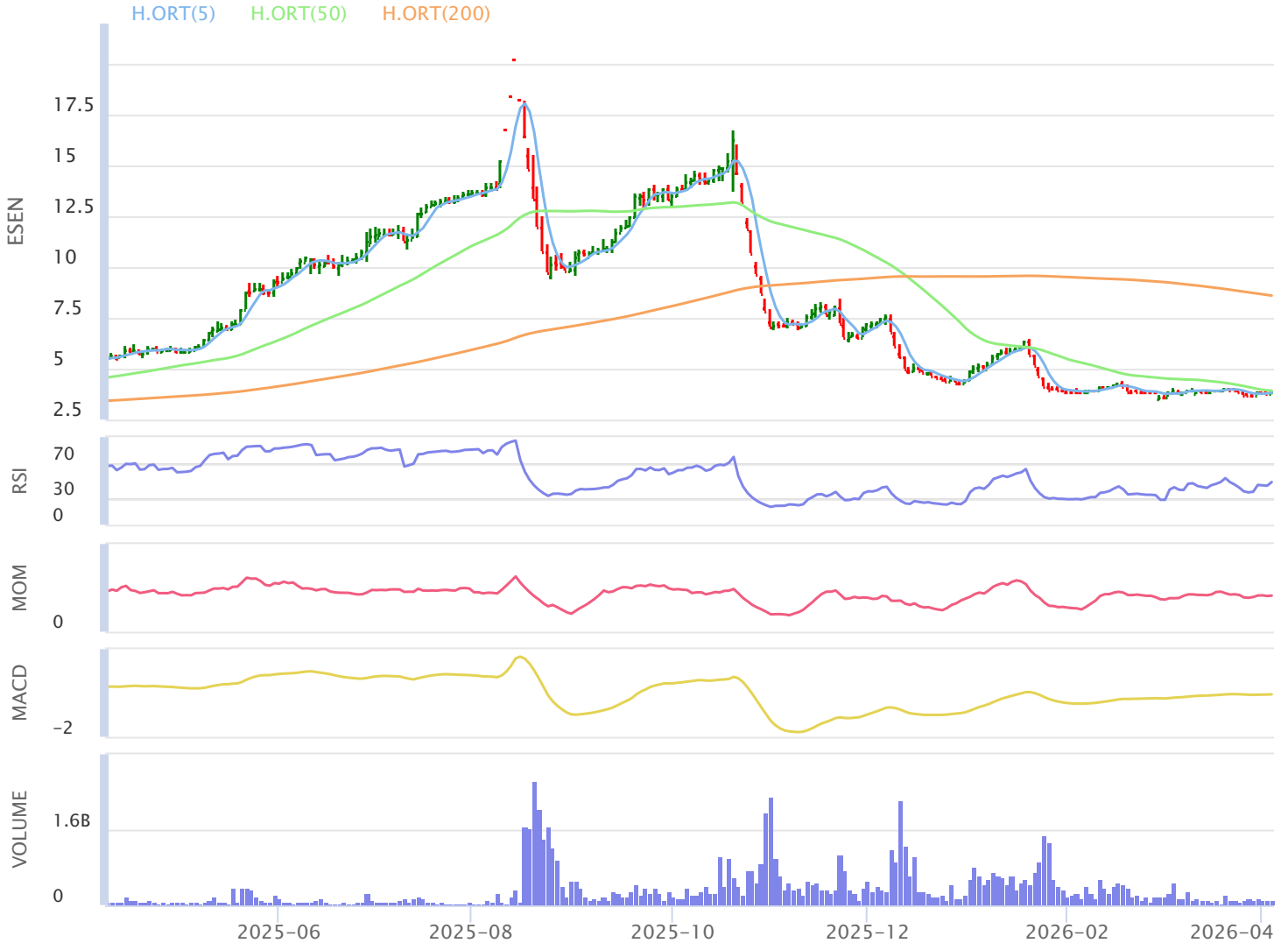
Hareketli Ortalama	Değer (TL)	Yönü	Son Sinyal	Son Sinyal Tarihi	Son Sinyal Fiyatı	Son Kapanış Durum
5 Günlük Ort.	3.83	YUKARI	ALİŞ	01.04.26	3.81	1.9%
20 Günlük Ort.	3.89	YUKARI	ALİŞ	06.04.26	3.88	0.3%
50 Günlük Ort.	3.93	AŞAĞI	ALİŞ	23.10.25	11.84	-0.7%
100 Günlük Ort.	4.94	AŞAĞI	ALİŞ	24.10.25	10.80	-21.0%
200 günlük Ort.	8.60	AŞAĞI	ALİŞ	06.04.26		-54.7%

Teknik Göstergeler	Değer	Yön	Son Gün Sinyal Var mı?	Yorum
RSI	48.75	YUKARI		
MOM	97.74	YUKARI		
MACD	-0.06	YUKARI		0 Referans çizgisi altında.
CCI	16.39	YUKARI		
ADX	13.86	AŞAĞI		

Teknik Değerlendirme					
Trend Yönü	Trend Gücü	*TTS	Sinyal	Trend Değiş. Tarihi	Değ. Fiyat
AŞAĞI	- 1 (ÇOK ZAYIF)	3.96		26.03.26	3.90

Bu aşamada mevcut trendin yönünü AŞAĞI, trendin gücünü de - 1 (ÇOK ZAYIF) olarak değerlendirmekteyiz. Bu bağlamda 3.96 trend takip seviyesinin altında kalınabildiği sürece aşağı yönlü trendin korunma eğiliminde olmasını beklemekteyiz. Olası yeni bir trend değişikliği için 3.96 trend takip seviyesinin yakından takip edilmesini önermekteyiz. Gün içinde olası geri çekilmelerde destek olarak sırasıyla 3.85 ve 3.80 seviyeleri, direnç olarak da 3.93 ve 3.96 yakından takip edilebilir.

\*TTS : Trend Takip Seviyesi



## Şirketten Haberler

ESEN	12.03.2026 18:32 Esenboğa Elektrik Üretim A.Ş. Katılım Finansı İlkeleri Bilgi Formu <a href="#">Haberin Devamı</a>
ESEN	12.03.2026 00:27 Esenboğa Elektrik Üretim A.Ş. Sürdürülebilirlik Uyum Raporu <a href="#">Haberin Devamı</a>
ESEN	12.03.2026 00:08 Esenboğa Elektrik Üretim A.Ş. 2025 Esenboğa Elektrik Kurumsal Yönetim Bilgi Formu <a href="#">Haberin Devamı</a>
ESEN	12.03.2026 00:06 Esenboğa Elektrik Üretim A.Ş. Esenboğa Elektrik Kurumsal Yönetim Uyum Raporu <a href="#">Haberin Devamı</a>
ESEN	11.03.2026 23:56 Esenboğa Elektrik Üretim A.Ş. 2025 Yılı Yönetim Kurulu Sorumluluk Beyanı <a href="#">Haberin Devamı</a>
ESEN	11.03.2026 23:54 Esenboğa Elektrik Üretim A.Ş. Esenboğa Elektrik Üretim A.Ş. 2024 Yılı Yönetim Kurulu Faaliyet Raporu <a href="#">Haberin Devamı</a>
ESEN	11.03.2026 23:42 Esenboğa Elektrik Üretim A.Ş. Finansal Rapor <a href="#">Haberin Devamı</a>
ESEN	05.03.2026 19:06 Esenboğa Elektrik Üretim A.Ş. Şirket Genel Bilgi Formu <a href="#">Haberin Devamı</a>
ESEN	05.03.2026 19:06 Esenboğa Elektrik Üretim A.Ş. Şirket Merkez Adres Değişikliğinin Tescili Hk <a href="#">Haberin Devamı</a>
ESEN	03.03.2026 18:29 Esenboğa Elektrik Üretim A.Ş. Şirket Merkez Adres Değişikliği <a href="#">Haberin Devamı</a>
ESEN	19.02.2026 14:47 Esenboğa Elektrik Üretim A.Ş. ESEN.E işlem sırasında Pay Bazında Devre Kesici Uygulaması devreye girmiştir <a href="#">Haberin Devamı</a>
	29.01.2026 09:00 Banvit Bandırma Vitaminli Yem Sanayii A.Ş.,Merko Gıda Sanayi Ve Ticaret A.Ş.,Esenboğa Elektrik Üretim A.Ş. Özel Durumlar Tebliği'nin 12-(4). maddesi gereğince yapılan açıklama <a href="#">Haberin Devamı</a>

## VAKIF YATIRIM MENKUL DEĞERLER A.Ş.

Akat Mah. Ebulula Mardin Cad. No:18 Park Maya Sitesi F-2/A Blok Beşiktaş 34335 İSTANBUL

Genel Müdürlük Telefon : 0 212 352 35 77

Müşteri Hizmetleri : 0 850 222 7772

[www.vakifyatirim.com.tr](http://www.vakifyatirim.com.tr) [www.vakiffx.com](http://www.vakiffx.com) [www.vkyanaliz.com](http://www.vkyanaliz.com)

E-Posta : musterihizmetleri@vakifyatirim.com.tr



## Yasal Uyarı

Burada yer alan yatırım bilgi, yorum ve tavsiyeleri yatırım danışmanlığı kapsamında değildir. Yatırım danışmanlığı hizmeti; aracı kurumlar, portföy yönetim şirketleri, mevduat kabul etmeyen bankalar ile müşteri arasında imzalanacak yatırım danışmanlığı sözleşmesi çerçevesinde kişilerin risk ve getiri tercihleri dikkate alınarak kişiye özel olarak sunulmaktadır. Burada yer alan yorum ve tavsiyeler ise genel niteliktedir, yorum ve tavsiyede bulunanların kişisel görüşlerine dayanmaktadır. Bu görüşler mali durumunuz ile risk ve getiri tercihlerinize uygun olmayabilir ve hiçbir şekilde alış veya satış yapılması yönünde yönlendirme olarak değerlendirilmemelidir. Vakıf Yatırım, bu bilgilerin doğru, eksiksiz ve değişmez olduğunu garanti etmemektedir. Bu nedenle, bu bültenen elde edilen bilgilere dayanılarak hareket etmeden önce, bilgilerin doğruluğunu teyit etmeniz gerekmektedir ve sadece burada yer alan bilgilere dayanılarak yatırım kararı verilmesi beklentilerinize uygun sonuçlar doğurmayabilir. Rapor'da yer alan tüm veriler, Financial Information News Network (FINNET Elektronik Yayıncılık Data İletişim San. Tic. Ltd. Sti.) sağlayıcısından elde edilmiştir.

Bu bülten sadece genel bilgilendirme amacı ile hazırlanmıştır. Bültende kullanılan bilgilerden, kaynaklardaki hata ve eksikliklerden ve bilgilerin kullanılması sonucunda yatırımcıların uğrayabilecekleri doğrudan ve/veya dolaylı zararlardan, kar yoksunluğundan, manevi zararlardan ve üçüncü kişilerin uğrayabileceği zararlardan dolayı Vakıf Yatırım hiçbir şekilde sorumlu tutulamaz.

Buradaki içeriğin hiçbir bölümü Vakıf Yatırım'ın yazılı izni olmadan değiştirilmez, kopyalanamaz ve alıntı yapılamaz. İçerik tamamen ya da kısmen yalnızca Vakıf Yatırım tarafından ya da Vakıf Yatırım'ın yazılı izni ile kullanılabilir.