

**LDR Turizm / LIDER**

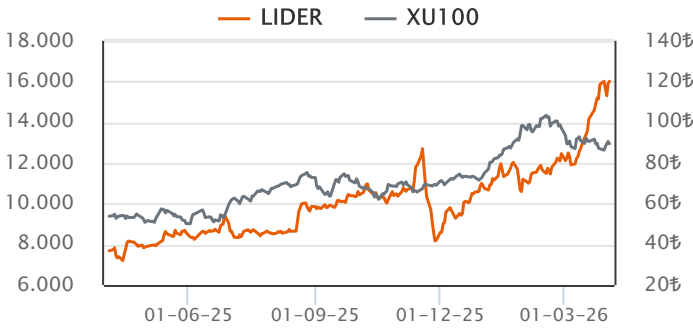
Sektör	İdari ve Destek Hizmet Faal.
Kayıtlı Sermaye (Mn TL)	825
Ödenmiş Sermaye (Mn TL)	825
BİST Pazarı	Yıldız Pazar
Dahil Olduğu Ulusal Endeksler	-
Endeks Ağırlığı (XU100)	-
Halka Arz Tarihi	29/03/2022
Halka Açıklık Oranı	31.0%
Fiili Dolaşım Oranı	30.9%

**Ortaklık Yapısı**

Ortak Adı	Pay (%)	Pay Tutarı (Mn TL)
METİN BAROKAS	69.09	570.00
DİĞER	24.39	201.18
ATLAS PORTFÖY BİRİNCİ HİSSE SENEDİ ...	5.21	42.95

**Piyasa Değeri (PD)**

	2022/12	2023/12	2024/12	2025/12	Son Veri
Fiyat (TL)	7.46	12.86	32.90	70.00	120.10
Fiyat (USD)	0.40	0.44	0.93	1.63	2.70
Piyasa Değeri (Mn TL)	6,158	10,610	27,143	57,750	99,083
Piyasa Değeri (Mn USD)	329	361	771	1,347	2,231
Ort. İşlem Hacim (Son 3 Ay)					120

**Hisse Performansı**


Performans	Günlük	Haftalık	1Ay	Yılbaşı	12Ay
Mutlak %	0.92	1.35	45.66	71.57	229.50
Rölatif %	1.82	-0.52	45.63	49.36	141.57

**Değerleme Oranları**

Çarpanlar	2022/12	2023/12	2024/12	2025/12	Son Veri
Firma Değeri/Satışlar	4.83	3.84	7.61	24.37	44.55
Sektör Ort.	3.70	2.57	1.68	2.09	1.56
Firma Değeri/FAVÖK	11.68	12.83	30.93	112.70	206.04
Sektör Ort.	9.08	9.13	10.74	5.50	18.82
Fiyat/Kazanç	7.53	12.09	27.34	31.74	54.45
Sektör Ort.	6.97	9.30	24.95	34.38	8.45
PD/DD	2.33	2.21	3.52	6.15	10.56
Sektör Ort.	2.07	1.67	3.08	1.90	2.82
Hisse Başına Kar (TL)	12.39	5.32	6.02	2.21	2.21

**Özet Finansal Bilgiler**

Mn TL	2021/12	2022/12	2023/12	2024/12	2025/12
Dönen Varlıklar	263	1,139	3,024	6,861	10,604
Duran Varlıklar	731	3,044	4,041	3,847	3,234
Toplam Aktifler	994	4,183	7,065	10,708	13,838
Özkaynak (Ana Ortaklık)	289	2,638	4,797	7,706	9,386
Net Borç	455	319	-786	-4,596	-7,843
Net Satış Gelirleri	476	1,341	2,560	2,961	2,048
Brüt Kâr	272	615	836	309	55
FAVÖK	260	555	766	729	443
Net K/Z (Ana Ortaklık)	140	818	877	993	1,820

**Finansal Rasyolar**

%	2021/12	2022/12	2023/12	2024/12	2025/12
<b>Net Satışlar Büyüme</b>	30.0	181.6	90.9	15.6	-30.8
Sektör Ort.	297.4	259.0	63.4	35.1	171.7
<b>FAVÖK Değ.</b>	36.2	113.0	38.1	-4.8	-39.2
Sektör Ort.	203.8	138.1	21.4	196.6	80.3
<b>Net Kâr/Zarar Değ.</b>	63.5	482.8	7.3	13.1	83.3
Sektör Ort.	581.8	725.7	25.0	291.5	38.6
<b>Brüt Kar Marjı</b>	57.1	45.8	32.6	10.4	2.7
Sektör Ort.	35.3	26.9	28.4	22.6	9.7
<b>FAVÖK Marjı</b>	54.7	41.4	29.9	24.6	21.6
Sektör Ort.	26.8	21.1	23.3	17.7	13
<b>Net Kâr/Zarar Marjı</b>	29.5	61.0	34.3	33.5	88.8
Sektör Ort.	46.8	23.3	12.6	1.8	0.1
<b>Toplam Borçlar Değ.</b>	37.2	119.1	46.8	32.4	48.3
Sektör Ort.	53.7	232.2	95.6	20.4	139.2
<b>Net Borç Değ.</b>	19.6	-29.7			
Sektör Ort.	-46.6	106.8	-45.7	71.0	6,525.5
<b>Net Borç/FAVÖK</b>	1.7	0.6	-1.0	-6.3	-17.7
Sektör Ort.	-10.3	-1.8	-2.4	-1.7	-9.5
<b>Aktif Büyümesi</b>	48.6	320.8	68.9	51.6	29.2
Sektör Ort.	109.4	326.6	68.5	21.5	109.1
<b>Özkaynak Büyüme</b>	86.7	813.4	81.8	60.6	21.8
Sektör Ort.	215.3	695.8	58.4	29.0	120.2
<b>Özkaynak Karlılığı</b>	63.3	55.9	23.6	15.9	21.3
Sektör Ort.	65.9	27.7	9.9	-3.7	-42.8
<b>Aktif Karlılığı</b>	16.9	31.6	15.6	11.2	14.8
Sektör Ort.	33.7	14.5	8.0	-0.2	-2.7
<b>Temettü Verimi</b>		0.3	0.3	0.3	0.2
Sektör Ort.		1.0	0.8	0.4	0.8

**Finansal Analiz**

**Çeyreklik net kar 248.4 milyon TL düzeyinde gerçekleşti. (Geçen yıl aynı dönem 750.3 TL net kar.)**

% 19.0 Çeyreklik net kar bir önceki çeyreğe göre artış kaydetti.

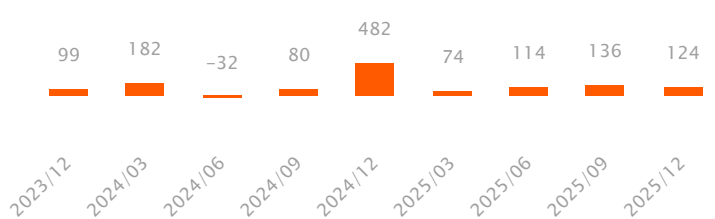
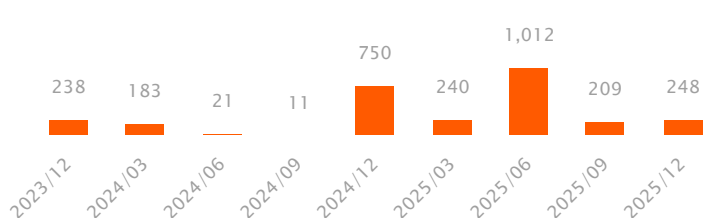
**Çeyreklik net satışlar 541.7 milyon TL düzeyinde gerçekleşti. (Geçen yıl aynı dönem 1.0 milyar TL)**

Son çeyrekte net satışlarının bir önceki çeyreğe göre %8.6 yükseliş kaydettiği gözlenirken, şirketin 12A25 net satışları bir önceki yılın aynı dönemine göre %30.8 düşüşle 2.1 milyar TL düzeyinde gerçekleşmiştir.

**Çeyreklik FAVÖK marjı bir önceki çeyreğe göre 0.29 puan düşüş kaydetti.** Çeyreklik FAVÖK 124.3 milyon TL olurken çeyreklik FAVÖK marjı %22.95 düzeyinde gerçekleşti. (Önceki çeyrek %32, geçen yıl aynı çeyrek %47.01)

**Şirketin net nakit pozisyonu bulunmaktadır.**

Son çeyrekte toplam borç içerisinde finansal borçların payı artmıştır. Önceki çeyrek %52 düzeyinde olan finansal borç toplam borç oranı %53 düzeyine yükselmiştir.

**Çeyreklik FAVÖK (Mn TL)**

**Çeyreklik Net Kar / Zarar (Mn TL)**


Özet Bilanço (Mn TL)	2022/12	2023/12	2024/12	2025/12	Yıl. Değ. (%)	Dikey (%)
<b>Dönen Varlıklar</b>	<b>1,139</b>	<b>3,024</b>	<b>6,861</b>	<b>10,604</b>	<b>54.6</b>	<b>76.6</b>
Nakit ve Nakit Benzerleri	742	583	800	745	-6.9	5.4
Finansal Yatırımlar	29	1,708	5,578	9,448	69.4	68.3
Ticari Alacaklar	20	35	43	55	27.0	0.4
Stoklar	331	653	411	329	-19.8	2.4
<b>Duran Varlıklar</b>	<b>3,044</b>	<b>4,041</b>	<b>3,847</b>	<b>3,234</b>	<b>-15.9</b>	<b>23.4</b>
Ticari Alacaklar	0	0	0	0	a.d.	0.0
Finansal Yatırımlar	0	0	0	0	a.d.	0.0
Maddi Duran Varlıklar	2,813	3,580	3,467	2,891	-16.6	20.9
Maddi Olmayan Duran Varlıklar	1	1	1	0	-31.9	0.0
<b>Toplam Varlıklar (Aktifler)</b>	<b>4,183</b>	<b>7,065</b>	<b>10,708</b>	<b>13,838</b>	<b>29.2</b>	<b>100.0</b>
<b>Kısa Vadeli Yükümlülükler</b>	<b>924</b>	<b>1,372</b>	<b>1,335</b>	<b>1,720</b>	<b>28.8</b>	<b>12.4</b>
Kısa Vadeli Borçlanmalar	315	535	116	421	261.5	3.0
Uzun Vadeli Borçlanmaların Kısa Vadeli Kısım.	508	690	1,129	1,176	4.2	8.5
Ticari Borçlar	49	78	37	70	87.2	0.5
<b>Uzun Vadeli Yükümlülükler</b>	<b>621</b>	<b>895</b>	<b>1,667</b>	<b>2,733</b>	<b>63.9</b>	<b>19.7</b>
Finansal Borçlar	268	280	537	754	40.4	5.4
Ticari Borçlar	0	0	0	0	a.d.	0.0
<b>Toplam Yükümlülükler</b>	<b>1,545</b>	<b>2,268</b>	<b>3,002</b>	<b>4,452</b>	<b>48.3</b>	<b>32.2</b>
<b>Özkaynaklar</b>	<b>2,638</b>	<b>4,797</b>	<b>7,706</b>	<b>9,386</b>	<b>21.8</b>	<b>67.8</b>
Ödenmiş Sermaye	66	165	165	825	400.0	6.0
Geri Alınmış Paylar (-)	185	398	220	234	6.4	1.7
Geçmiş Yıllar Karları veya Zararları	1,121	2,602	4,430	5,297	19.6	38.3
Net Dönem Karı veya Zararı	818	877	993	1,820	83.3	13.1
<b>Toplam Kaynaklar</b>	<b>4,183</b>	<b>7,065</b>	<b>10,708</b>	<b>13,838</b>	<b>29.2</b>	<b>100.0</b>
Özet Gelir Tablosu (Mn TL)	2022/12	2023/12	2024/12	2025/12	Yıl. Değ. (%)	Dikey (%)
<b>Net Satışlar</b>	<b>1,341</b>	<b>2,560</b>	<b>2,961</b>	<b>2,048</b>	<b>-30.8</b>	<b>100.0</b>
Satışların Maliyeti	726	1,725	2,652	1,993	-24.8	97.3
<b>Brüt Kâr (Zarar)</b>	<b>615</b>	<b>836</b>	<b>309</b>	<b>55</b>	<b>-82.3</b>	<b>2.7</b>
Faaliyet Giderleri (-)	62	88	146	136	-6.8	6.6
<b>Net Esas Faaliyet Kârı (Zararı)</b>	<b>553</b>	<b>748</b>	<b>163</b>	<b>-81</b>	<b>a.d.</b>	<b>-4.0</b>
<b>FAVÖK</b>	<b>555</b>	<b>766</b>	<b>729</b>	<b>443</b>	<b>-39.2</b>	<b>21.6</b>
Esas Faaliyetlerden Gelir/Gider (Net)	-2	-7	6	-3	a.d.	-0.1
Özkaynak Yön. Değer. Yatırımlardan Kar	0	0	0	0	a.d.	0.0
Yatırım Faaliyetlerden Gelir/Gider (Net)	489	764	3,397	4,928	45.1	240.6
Net Finansman Gelir/Gider	63	-435	-2,194	-2,127	-3.1	-103.9
<b>Finansman Öncesi Faaliyet Kârı (Zararı)</b>	<b>1,040</b>	<b>1,505</b>	<b>3,567</b>	<b>4,844</b>	<b>35.8</b>	<b>236.5</b>
Finansman Gelirleri	0	0	0	0	a.d.	0.0
Finansman Giderleri (-)	275	471	865	891	3.0	43.5
Parasal Kazanç/ Kayıp	338	36	-1,329	-1,236	-7.0	-60.3
<b>Vergi Öncesi Kâr/Zarar</b>	<b>1,103</b>	<b>1,070</b>	<b>1,373</b>	<b>2,717</b>	<b>97.9</b>	<b>132.7</b>
<b>Dönem Net Kârı veya Zararı</b>	<b>818</b>	<b>877</b>	<b>993</b>	<b>1,820</b>	<b>83.3</b>	<b>88.8</b>
Özet Nakit Akışı Tablosu (Mn TL)	2022/12	2023/12	2024/12	2025/12	Yıl. Değ. (%)	
<b>İşletme Faaliy. Kaynaklanan Net Akışları</b>	<b>1,563</b>	<b>564</b>	<b>-496</b>	<b>-42</b>	<b>-91.5</b>	
Ticari Alacaklardaki Değişim	0	-6	4	-10	a.d.	
Stoklardaki Azalışlar (Artışlar) İle İlgili Düzelt.	-230	-175	444	100	-77.5	
Ticari Borçlardaki Artış (Azalış) ile İlgili Düzelt.	2	9	-64	33	a.d.	
<b>Yatırım Faaliy. Kullanılan Nakit Akışları</b>	<b>-400</b>	<b>417</b>	<b>1,081</b>	<b>135</b>	<b>-87.5</b>	
Duran Varlık Alımından Kaynak. Nakit Çıkışları	988	1,187	1,004	1,170	16.6	
Duran Varlık Satışından Kaynak. Nakit Girişleri	592	1,604	2,170	1,305	-39.9	
Alınan Temettüeller	0	0	0	0	a.d.	
<b>Finansman Faaliy. Kaynaklanan Nakit Akışları</b>	<b>-597</b>	<b>-666</b>	<b>-750</b>	<b>-337</b>	<b>-55.1</b>	
Borçlanmadan Kaynaklanan Nakit Girişler	761	1,697	1,967	1,525	-22.5	
Borç Ödemelerine İlişkin Nakit Çıkışları	1,376	1,766	2,155	957	-55.6	
Ödenen Temettüeller	0	0	0	0	a.d.	
<b>Nakit ve Nakit Benzer. Net Artış/Azalış</b>	<b>268</b>	<b>314</b>	<b>37</b>	<b>-55</b>	<b>a.d.</b>	

Finansal Rasyolar (Son 12 Aylık)	2022/12	2023/12	2024/12	2025/12
<b>Likidite Oranları</b>				
Cari Oran	1.2	2.2	5.1	6.2
Nakit Oran	83.5	166.9	477.8	592.8
Likit Oran	0.9	1.7	4.8	6.0
<b>Faaliyet Oranları</b>				
Alacak Devir Hızı	3.1	2.9	4.2	8.9
Stok Devir Hızı	78.9	63.0	57.4	66.8
Borç Devir Hızı	16.5	13.4	7.9	9.8
Net Nakit Döngüsü (Gün)	65.5	52.5	53.6	65.9
<b>Karlılık Oranları</b>				
Brüt Kar Marjı	45.8	32.6	10.4	2.7
FVÖK Marjı	102.8	60.2	75.6	176.2
FAVÖK Marjı	41.4	29.9	24.6	21.6
Vergi Öncesi Kar Marjı	82.2	41.8	46.4	132.7
Efektif Vergi Oranı	25.9	18.0	27.7	33.0
Net Kar Marjı	61.0	34.3	33.5	88.8
Özsermaye Karlılığı	55.9	23.6	15.9	21.3
Aktif Karlılık	31.6	15.6	11.2	14.8
<b>Finansal Yapı</b>				
Toplam Borç / Özsermaye	58.6	47.3	39.0	47.4
Toplam Borç / Aktif	36.9	32.1	28.0	32.2
Finansal Borçlar / Toplam Borçlar	70.6	66.4	59.4	52.8
Faiz Karşılama Oranı	4.0	2.3	1.6	3.0
Yabancı Para Net Pozisyonu (Mn TL)	-8.6	-8.9	-3.9	14.7
Yabancı Para Net Pozisyonu / FAVÖK	-1.6	-1.2	-0.5	3.3
Net Borç (Mn TL)	319.5	-786.1	-4,595.8	-7,842.7
Net Borç / FAVÖK	0.6	-1.0	-6.3	-17.7

### Sektör Analizi

Hisse Kodu	Hisse Fiyatı	PD (Mn TL)	PD (Mn USD)	Özkaynak (Mn TL)	Toplam Aktif (Mn TL)	Değerleme Oranları (%)				Karlılık Oranları (%)			
						FD / Satışlar	FD / FAVÖK	F/K	PD / DD	Net Kar / Zarar Marjı	Net Borç / FAVÖK	Aktif Büyümesi	Özkaynak Karlılığı
<b>LIDER</b>	120.10	99,083	2,231	9,386	13,838	44.55	206.04	54.45	10.56	88.84	-17.71	29.23	21.29
<b>ESCAR</b>	43.40	21,700	489	5,724	9,059	5.64	493.16		3.79	-50.32	-18.33	-30.17	-27.33
<b>GATEG</b>	303.00	3,430	77	264	674	8.89	47.58	108.32	13.00	7.91	1.74	811.53	21.72
<b>GZNMİ</b>	59.90	3,894	88	1,366	4,450	1.51	33.01		2.85	-3.74	8.42	14.82	-9.09
<b>PLTUR</b>	24.50	5,996	135	8,598	15,266	1.08	3.55	8.45	0.70	9.20	0.99	28.63	8.51
<b>BORLS</b>	2.94	2,058	46	-991	13,128	1.78	7.33			-56.10	6.12	12.47	-359.19
<b>CEOEM</b>	20.78	914	21	436	619	0.47	45.95		2.10	-0.09	-56.11	-3.02	-0.18
<b>İdari ve Destek Hizmet Faal.</b>						33.40	18.82	8.45	2.82	-13.01		10.07	-11.94

Sektör Analizi tablosunda yer alan şirketler halka açık piyasa değerlerine göre sıralanmış ve bu sıralamaya göre ilk 20 şirket gösterilmiştir.

Teknik Seviyeler Son Kapanış 120.10 TL	Değer (TL)	Uzaklık
1.Destek	117.90	-1.8%
2.Destek	115.70	-3.7%
<b>PİVOT</b>	119.90	-0.2%
1.Direnç	122.10	1.7%
2.Direnç	124.10	3.3%

Ortalama İşlem Hacmi	Değer (Mn TL)	Son Gün Hacim Ortalamasının
Son Gün	112	
Son 1 Hafta	145	-22.3% altında
Son 1 Ay	106	5.7% üstünde
Son 3 Ay	120	-6.7% altında
Son 1 Yıl	108	3.5% üstünde

Fibonacci Düzeltme Seviyeleri	Fibo Seviyesi (TL)	Kapanışın Fibo Seviyesine Uzaklığı
0.00%	122.90	-2.28%
23.60%	103.04	16.56%
38.20%	90.75	32.34%
50.00%	80.82	48.60%
61.80%	70.89	69.42%
78.60%	56.75	111.63%
100.00%	38.74	210.02%

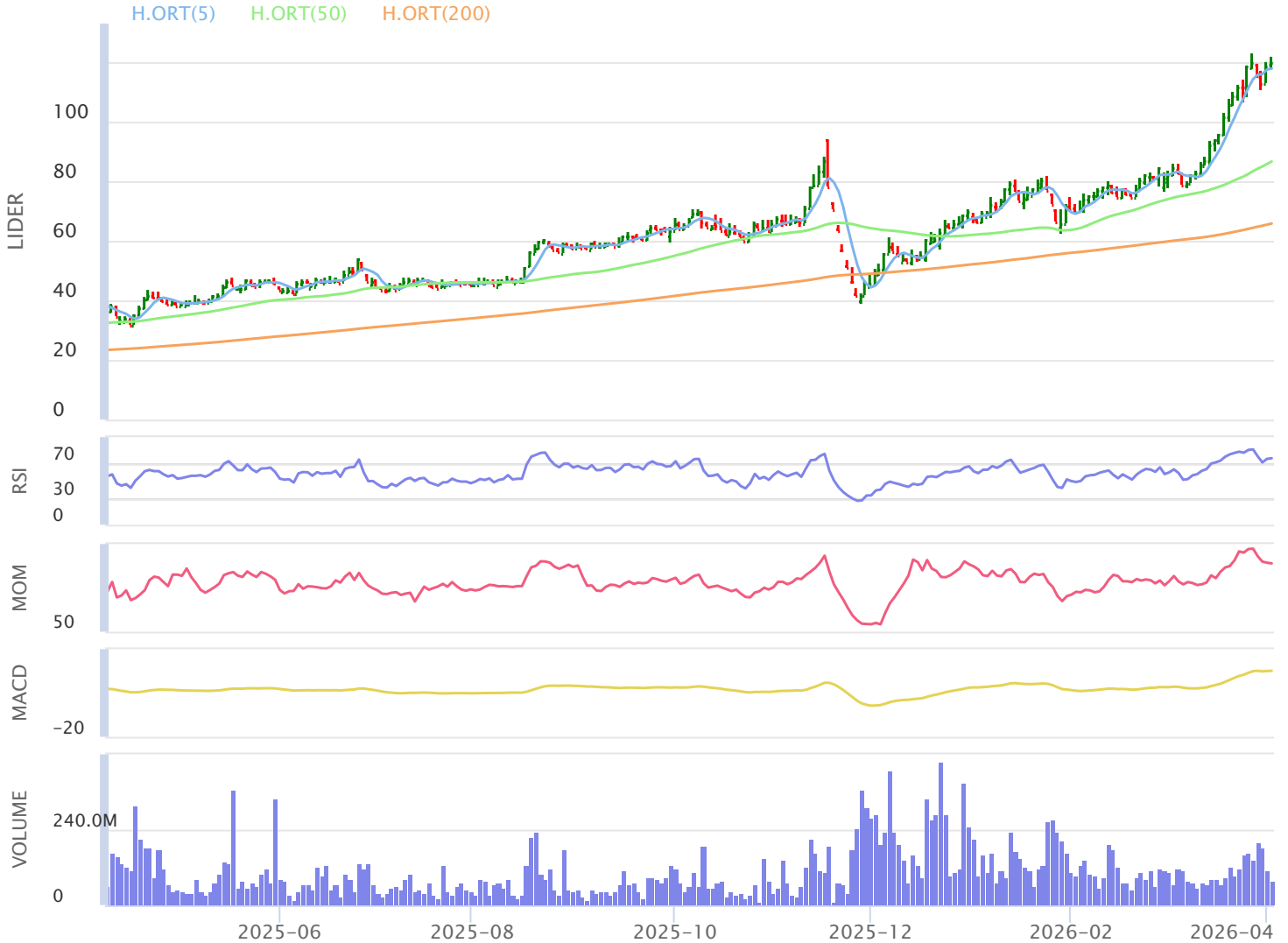
Hareketli Ortalama	Değer (TL)	Yönü	Son Sinyal	Son Sinyal Tarihi	Son Sinyal Fiyatı	Son Kapanış Durum
5 Günlük Ort.	117.74	YUKARI	ALİŞ	02.04.26	115.84	2.0%
20 Günlük Ort.	101.29	YUKARI	ALİŞ	09.03.26	79.45	18.6%
50 Günlük Ort.	86.57	YUKARI	ALİŞ	30.01.26	68.00	38.7%
100 Günlük Ort.	75.46	YUKARI	ALİŞ	18.12.25	57.65	59.2%
200 günlük Ort.	65.77	YUKARI	ALİŞ	03.04.26		82.6%

Teknik Göstergeler	Değer	Yön	Son Gün Sinyal Var mı?	Yorum
RSI	75.87	YUKARI		AŞIRI ALIM
MOM	113.30	AŞAĞI		AŞIRI ALIM
MACD	10.14	YUKARI		0 Referans çizgisi üzerinde.
CCI	89.62	YUKARI		
ADX	48.72	YUKARI		

Teknik Değerlendirme					
Trend Yönü	Trend Gücü	*TTS	Sinyal	Trend Değiş. Tarihi	Değ. Fiyat
YUKARI	+ 4 (GÜÇLÜ)	108.32		06.02.26	111.19

Bu aşamada mevcut trendin yönünü YUKARI, trendin gücünü de + 4 (GÜÇLÜ) olarak değerlendirmekteyiz. Bu bağlamda 108.32 trend takip seviyesi üzerinde kalınabildiği sürece yukarı yönlü trendin korunma eğiliminde olmasını beklemekteyiz. Olası yeni bir trend değişikliği için 108.32 trend takip seviyesinin yakından takip edilmesini önermekteyiz. Gün içinde olası geri çekilmelerde destek olarak sırasıyla 117.90 ve 115.70 seviyeleri, direnç olarak da 122.10 ve 124.10 yakından takip edilebilir.

\*TTS : Trend Takip Seviyesi



**Şirketten Haberler**

LIDER	26.03.2026 14:26 LDR Turizm A.Ş. 01.01.2026-31.12.2026 Dönemi Bağımsız Denetim Kuruluşunun Belirlenmesi <a href="#">Haberin Devamı</a>
LIDER	12.03.2026 17:36 LDR Turizm A.Ş. Yönetim Kurulu 2025 Yılı Kar Dağıtım Teklifi <a href="#">Haberin Devamı</a>
LIDER	12.03.2026 17:36 LDR Turizm A.Ş. 2025 Yılı Olağan Genel Kurul Toplantısı <a href="#">Haberin Devamı</a>
LIDER	02.03.2026 18:41 LDR Turizm A.Ş. Katılım Finansı İlkeleri Bilgi Formu <a href="#">Haberin Devamı</a>
LIDER	02.03.2026 18:41 LDR Turizm A.Ş. 2025 Yılı Sürdürülebilirlik Uyum Raporu <a href="#">Haberin Devamı</a>
LIDER	02.03.2026 18:32 LDR Turizm A.Ş. 2025 Yılı Kurumsal Yönetim Bilgi Formu <a href="#">Haberin Devamı</a>
LIDER	02.03.2026 18:31 LDR Turizm A.Ş. 2025 Yılı Kurumsal Yönetim Uyum Raporu <a href="#">Haberin Devamı</a>
LIDER	02.03.2026 18:30 LDR Turizm A.Ş. 31.12.2025 Tarihli Sorumluluk Beyanı <a href="#">Haberin Devamı</a>
LIDER	02.03.2026 18:30 LDR Turizm A.Ş. 31.12.2025 Tarihli Faaliyet Raporu <a href="#">Haberin Devamı</a>
LIDER	02.03.2026 18:29 LDR Turizm A.Ş. LDR TURİZM A.Ş. 31.12.2025 Tarihli Finansal Tablolar <a href="#">Haberin Devamı</a>
LIDER	17.02.2026 15:30 LDR Turizm A.Ş. 01.01.2025 - 31.12.2025 Dönemine Ait Geçici Vergisi Beyannamesi Ekinde Vergi Dairesine Sunulan Gelir Tablosu <a href="#">Haberin Devamı</a>
LIDER	29.01.2026 15:41 LDR Turizm A.Ş. Ticaret Bakanlığı Tarafından Esas Sözleşme Tadiline İzin Verilmesi <a href="#">Haberin Devamı</a>

**VAKIF YATIRIM MENKUL DEĞERLER A.Ş.**

Akat Mah. Ebulula Mardin Cad. No:18 Park Maya Sitesi F-2/A Blok Beşiktaş 34335 İSTANBUL

Genel Müdürlük Telefon : 0 212 352 35 77

Müşteri Hizmetleri : 0 850 222 7772

[www.vakifyatirim.com.tr](http://www.vakifyatirim.com.tr) [www.vakiffx.com](http://www.vakiffx.com) [www.vkyanaliz.com](http://www.vkyanaliz.com)

E-Posta : musterihizmetleri@vakifyatirim.com.tr

**Yasal Uyarı**

Burada yer alan yatırım bilgi, yorum ve tavsiyeleri yatırım danışmanlığı kapsamında değildir. Yatırım danışmanlığı hizmeti; aracı kurumlar, portföy yönetim şirketleri, mevduat kabul etmeyen bankalar ile müşteri arasında imzalanacak yatırım danışmanlığı sözleşmesi çerçevesinde kişilerin risk ve getiri tercihleri dikkate alınarak kişiye özel olarak sunulmaktadır. Burada yer alan yorum ve tavsiyeler ise genel niteliktedir, yorum ve tavsiyede bulunanların kişisel görüşlerine dayanmaktadır. Bu görüşler mali durumunuz ile risk ve getiri tercihlerinize uygun olmayabilir ve hiçbir şekilde alış veya satış yapılması yönünde yönlendirme olarak değerlendirilmemelidir. Vakıf Yatırım, bu bilgilerin doğru, eksiksiz ve değişmez olduğunu garanti etmemektedir. Bu nedenle, bu bültenden elde edilen bilgilere dayanılarak hareket etmeden önce, bilgilerin doğruluğunu teyit etmeniz gerekmektedir ve sadece burada yer alan bilgilere dayanılarak yatırım kararı verilmesi beklentilerinize uygun sonuçlar doğurmayabilir. Rapor'da yer alan tüm veriler, Financial Information News Network (FINNET Elektronik Yayıncılık Data İletişim San. Tic. Ltd. Sti.) sağlayıcısından elde edilmiştir.

Bu bülten sadece genel bilgilendirme amacı ile hazırlanmıştır. Bültende kullanılan bilgilerden, kaynaklardaki hata ve eksikliklerden ve bilgilerin kullanılması sonucunda yatırımcıların uğrayabilecekleri doğrudan ve/veya dolaylı zararlardan, kar yoksunluğundan, manevi zararlardan ve üçüncü kişilerin uğrayabileceği zararlardan dolayı Vakıf Yatırım hiçbir şekilde sorumlu tutulamaz.

Buradaki içeriğin hiçbir bölümü Vakıf Yatırım'ın yazılı izni olmadan değiştirilmez, kopyalanamaz ve alıntı yapılamaz. İçerik tamamen ya da kısmen yalnızca Vakıf Yatırım tarafından ya da Vakıf Yatırım'ın yazılı izni ile kullanılabilir.